

# Baugeschichte

Prof. Dr.-Ing. habil. Hans-Georg Lippert

Wintersemester 2007/08

Institut für Baugeschichte, Architekturtheorie und Denkmalpflege

Vordiplomprüfung am 25. Februar 2007

Name: .....

Personalausweis geprüft: .....

Matrikel-Nr.: .....

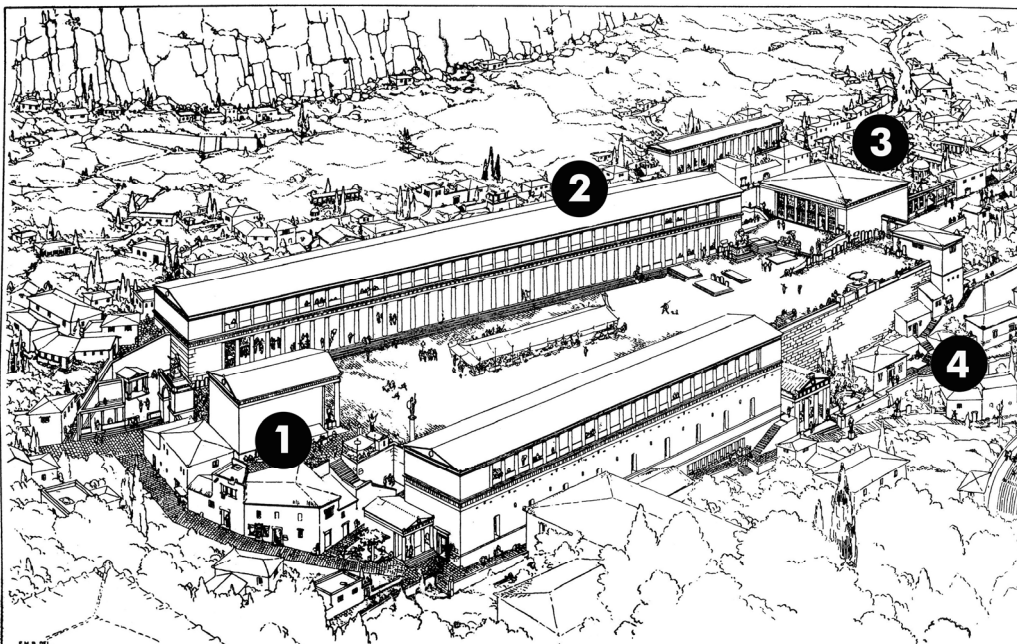
Gesamtpunktzahl:.....

Note:.....

Hiermit erkläre ich mich einverstanden, dass die Note in Verbindung mit der Matrikelnummer per Aushang bekannt gegeben wird. ....

Schreiben Sie bitte Ihren Namen und Ihre Matrikelnummer in ordentlicher Druckschrift in die entsprechenden Spalten. Sie haben ausreichend Zeit die Fragen zu beantworten. Lesen Sie sich die Fragen aufmerksam durch. Sollten Sie bei einer Frage nicht die Antwort wissen, so halten Sie sich dort nicht auf, gehen Sie zur nächsten Frage weiter und beantworten erstere am Ende. Viel Erfolg!

1.



Punkte

**Um was für einen Bautenkomplex handelt es sich hier? (2)**

**Wo könnte sich die Anlage befinden? (2)**

**Geben sie eine ungefähre Datierung an und benennen Sie die nummerierten Bauten. (6)**

10 Pkt.

<b>2. Zeichnen Sie einen Aufriss (Ansicht) der dorischen Säulenordnung und benennen Sie die wichtigsten Bauglieder.</b>	6 Pkt.
<b>3. Welchen Zwecken diene eine Basilika in der römischen Antike? (2) Für welchen späteren Bautyp diene sie als Vorbild? (2) Nennen Sie für beides je ein Beispiel und datieren Sie dieses. (4)</b>	8 Pkt.
<b>4. Erläutern Sie die Hebewerkzeuge "Zange" und "Wolf" (verbal oder Skizze). (4) Wie lässt sich deren Verwendung am bestehenden Bau unterscheiden? (2)</b>	6 Pkt.

# Baugeschichte

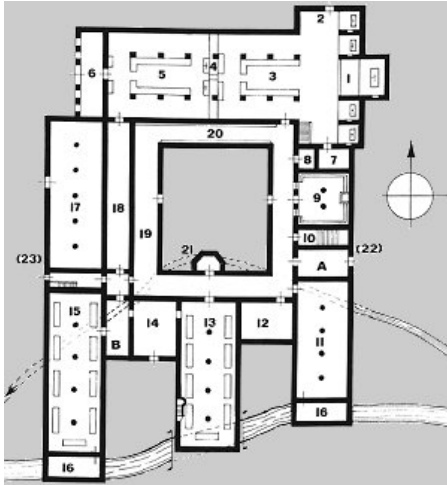
Prof. Dr.-Ing. habil. Hans-Georg Lippert

Wintersemester 2007/08

Institut für Baugeschichte, Architekturtheorie und Denkmalpflege

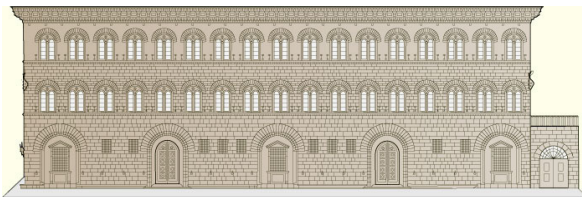
Vordiplomprüfung am 25. Februar 2007

5. Sie sehen hier den Idealplan eines Zisterzienserklosters. Benennen Sie die wichtigsten Gebäude bzw. Räume und geben Sie eine Datierung. (4)  
Nennen Sie typische Merkmale der zisterziensischen Architektur. (4)  
Geben Sie zwei Beispiele für Zisterzienserklöster an. (2)



10 Pkt.

6. Um was für einen Gebäudetyp handelt es sich hier? (2)  
Bezeichnen Sie die wichtigsten Bauglieder und ordnen Sie das Gebäude zeitlich und topografisch ein. (4) Können Sie etwas zur weiteren Entwicklung bzw. zur Nachfolge dieses Bautyps sagen? (2)

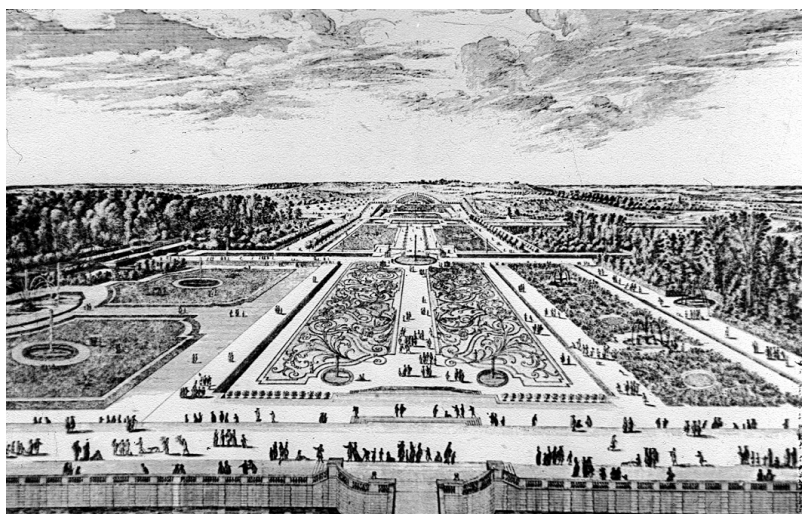


8 Pkt.

**7. Welches sind die wesentlichen Räume eines Barockschlosses und wie sind sie zumeist angeordnet? (Verbal oder Skizze)**

6 Pkt.

**8. Was ist auf dieser Abbildung dargestellt? (1)  
Geben Sie eine ungefähre Datierung. (1)  
Auf welchen architektonischen Prinzipien beruht diese Anlage? (4)**



6 Pkt.