

Nähanleitung für Handpuppen

Benötigt wird für eine Puppe:

- Roter Stoff für „Schnabel“ und Ohren (z.B. Canvas – nicht dehnbar)
- Andersfarbiger Stoff für Kopf und Körper (z.B. Canvas, Cord,... - nicht dehnbar)
- 2 Wackelaugen
- Garn in den Farben der Stoffe
- Schere, Stecknadeln, Nähmaschine

Zeit insgesamt: 1-2 Stunden



Ausmessung der Stoffteile (Bsp. Grüne Puppe für schmale Hände)

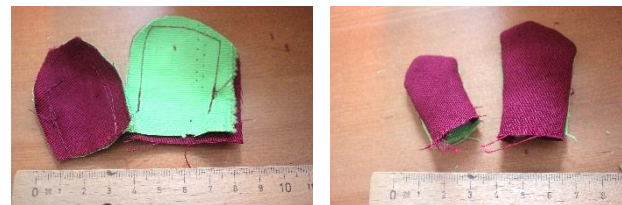
1. **Ohren:** jeweils 2 rote und 2 grüne Stoffrechtecke 4cm x 6cm
2. **Schnabel:** 1 rotes Stoffrechteck 22cm x 12cm (Breite ist abhängig von der Handbreite, da die Finger in den Schnabel gesteckt werden: mindestens [Breite = Handbreite + 4cm])
3. **Vorderseite:**
 - a. **Für Kopf:** 1 grünes Stoffrechteck 10cm x 14cm (Breite ist abhängig von Schnabelbreite: mindestens [Kopfbreite = Schnabelbreite + 2cm])
 - b. **Für Körper:** 1 grünes Stoffrechteck 21cm x 14cm (Breite s. Kopf-Stoffstück)
4. **Rückseite:** 1 grünes Stoffrechteck 28cm x 14cm (Breite s. Kopf-Stoffstück)
5. **Haare:** 1 rotes Stoffrechteck ca. 4cm x 30cm



Ohren nähen

Für ein Ohr wird ein rotes auf ein grünes Stoffstück gelegt (rechts auf rechts) und an drei Seiten mit einem Geradstich vernäht. Das Ohr wird anschließend auf links gedreht (Achtung, friemelig).

Die fertigen Ohren werden zunächst beiseitegelegt.



Haare nähen

Der rote Stoff wird vierfach geknickt, sodass kein Stoffrand außen liegt (s. Foto). Anschließend mit einem Geradstich und/oder einem Zick-Zack-Stich mit einem andersfarbigen Faden vernähen und in ca. 3cm lange Stücke schneiden.

Die fertigen Haare werden zunächst beiseitegelegt.



Schnabel nähen

Für den Schnabel wird der rote Stoff halbiert (Bild links) und links auf links an den Seiten mit einem Geradstich zusammengenäht. Anschließend wird der Stoff auf rechts gewendet. Nun wird die Vorderkante nach innen gestülpt (Bild rechts). Damit der Schnabel so bleibt, werden die Nähte an den „Mundwinkeln“ nochmals miteinander vernäht.



Achtung, hier prüfen, ob die Finger in den Schnabel passen – im Zweifel Nähte lösen und nochmals weiter/enger zusammennähen.

Schnabel an Vorderseite nähen

1. **Schnabel an Kopf:** Schnabel und Kopf-Stoffstück rechts auf rechts aufeinander legen und vorsichtig mit einem Geradstich vernähen (Achtung, dass die Innenseite des Schnabels nicht aus Versehen mit vernäht wird).
2. **Schnabel an Körper:** Nun die andere Seite des Schnabels rechts auf rechts auf die kurze Seite des Körper-Stoffstücks legen und miteinander vernähen (Achtung, s. oben).
3. **Kopf- mit Körper-Stoffstück verbinden:** Rechts und Links des Schnabels noch auf rechts die Kopf- und Körper-Stoffstücke mittels Geradstich miteinander vernähen (Bild links: Vorbereitung mit Stecknadeln, Bild rechts: fertige Naht).



So sieht die fertige Vorderseite aus:



Vorderseite mit Rückseite vernähen

Zunächst die Rückseite mit der linken (Unterseite) Seite nach oben hinlegen und die Haare und Ohren so anordnen, wie man sie haben will (nach innen, es wird ja später gewendet, s. erstes Bild). Anschließend die Vorderseite auf rechts drauflegen und mit Stecknadeln rundeherum abstecken, außer an der unteren kurzen Seite, wo später die Hand reinkommt (s. zweites Bild). Mit Geradstich zusammennähen. Hier auch wieder prüfen, ob der Körper groß genug für die Hand ist, ggf. Nähte lösen und nochmals weiter/enger zusammennähen.

Anschließend die Handpuppe auf rechts wenden. Alles schick? Sonst Nähte lösen und nochmal versuchen 😊

Unteren Rand umklappen und vernähen

Unteren Rand zweimal umklappen und vernähen, sodass der Stoffrand versteckt ist.

Augen und Kopf

Die beiden Wackelaugen von Hand aufnähen.

Um den Kopf etwas auszufüllen, kann eine Socke zusammengefaltet hineingesteckt werden.

