

Dezernat Studium und Weiterbildung
International Office

GO OUT: Studieren in Europa und weltweit

Infoveranstaltung zum Auslandsstudium
WiSe 2025/26



MIT WELCHEM PROGRAMM?

Erasmus+

ca. 300 Partnerhochschulen in 34 europäischen Ländern und 600 teilnehmenden TUD Studierenden pro Jahr

Bewerbung über Fakultäten

Mobilitätsbeihilfe: 540 - 950 € / Monat

<https://tu-dresden.de/studium/im-studium/auslandsaufenthalt/erasmus>

TUDweltweit/ SSMP

ca. 44 Partnerhochschulen außerhalb Europas

zentrales Auswahlverfahren

https://tud.de/auslandsstudium/koop_ww

Doppelabschlussprogramme/ Fakultätsprogramme

Bewerbung über die Fakultäten



WARUM ERASMUS+?

<https://tud.de/auslandsstudium/erasmus>

- Mobilitätsbeihilfe + Fahrtkostenpauschale
- Sonderförderung (Social Top Up, höhere Fahrtkostenpauschale bei nachhaltigem Reisen)
- Förderkontingent pro Studienphase
- wiederholte Förderung möglich
- Befreiung von Studiengebühren an Partnerhochschule
- Onlinesprachkurse
- akademische Anerkennung der Leistungen
- Unterstützung (Heimat- & Partnerhochschule)
- unkompliziertes Online-Bewerbungsverfahren



WELCHE VORAUSSETZUNGEN BRINGE ICH MIT?

<https://tud.de/auslandsstudium/erasmus>

- Immatrikulation an der TU Dresden im Vollzeitstudium
- Jede Nationalität
- ausreichend Kenntnisse der Unterrichtssprache
- Motivation
- Gelassenheit
- Interesse
- ...



WIE BEREITE ICH MICH VOR?

<https://tud.de/auslandsstudium/erasmus>

- frühzeitige Planung
- [Mobilitätsportal](#): Passende Gasthochschule finden:
 - ggf. kleinere Hochschule auswählen
 - ggf. weniger besuchtes Land wählen
- [Erfahrungsberichte](#) lesen
- Sprachkenntnisse verbessern
 - Unterrichtssprache/Landessprache: ca. B1 empfohlen
 - **Sprachzertifikat** spätestens bei Anmeldung an Gasthochschule
- Internetrecherche
- Sprechstunden besuchen (ERASMUS-Koordinator:innen, International Office....)
- **Anrechnung** von Auslandsleistungen absprechen



WIEVIEL GELD BEKOMME ICH?

<https://tud.de/auslandsstudium/erasmus>

- Mobilitätshilfe + Fahrtkostenpauschale
- Auszahlung in 2 Raten (70 % zu Beginn, 30 % am Ende)

Erasmus+ Studium

- **Gruppe A (600 €):** Belgien, Dänemark, Finnland, Frankreich, Großbritannien, Irland, Island, Italien, Liechtenstein, Luxemburg, Niederlande, Norwegen, Österreich, Schweden, Schweiz
- **Gruppe B (540 €):** Bulgarien, Estland, Griechenland, Kroatien, Lettland, Litauen, Malta, Mazedonien, Polen, Portugal, Rumänien, Slowakei, Slowenien, Serbien, Spanien, Tschechien, Türkei, Ungarn, Zypern
- **Gruppe Erasmus+ Partnerländer weltweit (700 €)**
- Mögliche Zusatzförderung
 - Green Erasmus + Studierende mit geringen Chancen



WELCHE ZUSATZFÖRDERUNG GIBT ES IN ERASMUS+?

<https://tud.de/auslandsstudium/erasmus>

Reisekostenpauschale

- gestaffelt nach Entfernung + abhängig vom Verkehrsmittel

Green Erasmus

- zusätzliche Reisetage (bis max. 6) bei „grünem Reisen“ bspw. mit dem Zug
- höhere Reisekostenpauschale

Studierende mit geringen Chancen + monatl. 250 EUR (Top Up)

- Studierende mit GdB ab 20
- Studierende mit chronischer Erkrankung
- Studierende mit Kind/ern
- Studierende aus nicht-akademischem Elternhaus
(mtl. zw. über 450,- und unter 850,- € netto, Tätigkeit für mind. 6 Monate vor Aufenthaltsantritt)



ERASMUS+ KURZAUFENTHALTE?

<https://tud.de/auslandsstudium/erasmus>

Blended Short Term Mobilität / Blended Intensive Programmes (BIP)

- Kurzaufenthalte von 5-30 Tagen (physischer Aufenthalt)
- kombiniert mit verpflichtender virtueller Komponente
- mindestens 3 Credits

Finanzielle Förderung für physischen Aufenthalt:

- Tag 5-14: 79 EUR pro Tag
- Tag 15-30: 56 EUR pro Tag
- für Studierende mit geringeren Chancen: 100 EUR einmalig (Tag 5-14)
- für nachhaltiges Reisen: bis zu 6 zusätzliche Tage
- Fahrkostenpauschale

Weitere Hinweise unter [Kurzzeitaufenthalte in Europa](#)



WIE BEWERBE ICH MICH?

<https://tud.de/auslandsstudium/erasmus>

- Bewerbung online über [Mobilitätsportal](#)
- Erasmus+ Plätze der Fakultät bzw. Instituten oder Lehrstühlen
- Bewerbungszeitraum: Januar - März
- 1 Bewerbung - 3 Prioritäten
- Fristen beachten!
- Bewerbung für Studienjahr oder Semester:
WiSe (Aug./Sept – Jan./Feb.)
SoSe (Januar/Feb – Juni/Juli)
- Restplätze werden vergeben, solange Nominierung + Anmeldung an Gasthochschule möglich ist
Restplätze im SoSe 2027:
bis spätestens 15.09.2026 Bewerbung vollständig online einreichen über [Mobilitätsportal](#)



TUDWELTWEIT

tud.de/auslandsstudium/koop_ww

- Fächerübergreifend
- Erlass der Studiengebühren
- Bewerbung über [Mobility Online](#)
- Kontakt: infocenter_outgoing@tu-dresden.de

Bewerbungsfrist: November

Australien: University of Technology Sydney

GB: University of Warwick*

Kanada: University of Alberta

USA: The University of Nevada*,

Rensselaer Polytechnic Institute, Lehigh University

Japan: Kyoto University, Yamanashi University, Keio University*,
Waseda University, Yokohama National University

Kenia: University of Embu

Südafrika: Stellenbosch University



TUDWELTWEIT

tud.de/auslandsstudium/koop_ww

Bewerbungsfrist: Januar

Argentinien: Universidad Nacional de Mar del Plata (UNMdP)

Brasilien: Pontíficia Universidade Católica Rio de Janeiro,
Universidade Federal de Santa Catarina

Chile: Universidad de Talca

Kolumbien: Universidad Nacional de Colombia, Universidad del Rosario

Mexiko: Instituto Tecnológico y de Estudios Superiores de Monterrey

China: Zhejiang University

Indien: Indian Institute of Technology Madras

Indonesien: Universitas Indonesia

Singapur: Nanyang Technological University



TUDWELTWEIT

tud.de/auslandsstudium/koop_ww

Bewerbungsfrist: Januar

Südkorea: Seoul National University, Pohang University of Science and Technology, Dankook University*, Korea University

Taiwan: National Taiwan University of Science and Technology, National Tsing Hua University, National Taiwan University, National Yang Ming Chiao Tung University

Thailand: Sirindhorn International Institute of Technology/Thammasat University, Chulalongkorn University

Vietnam: Hanoi University of Science and Technology (HUST)*

***Aktuell Erasmus+ Förderung möglich**

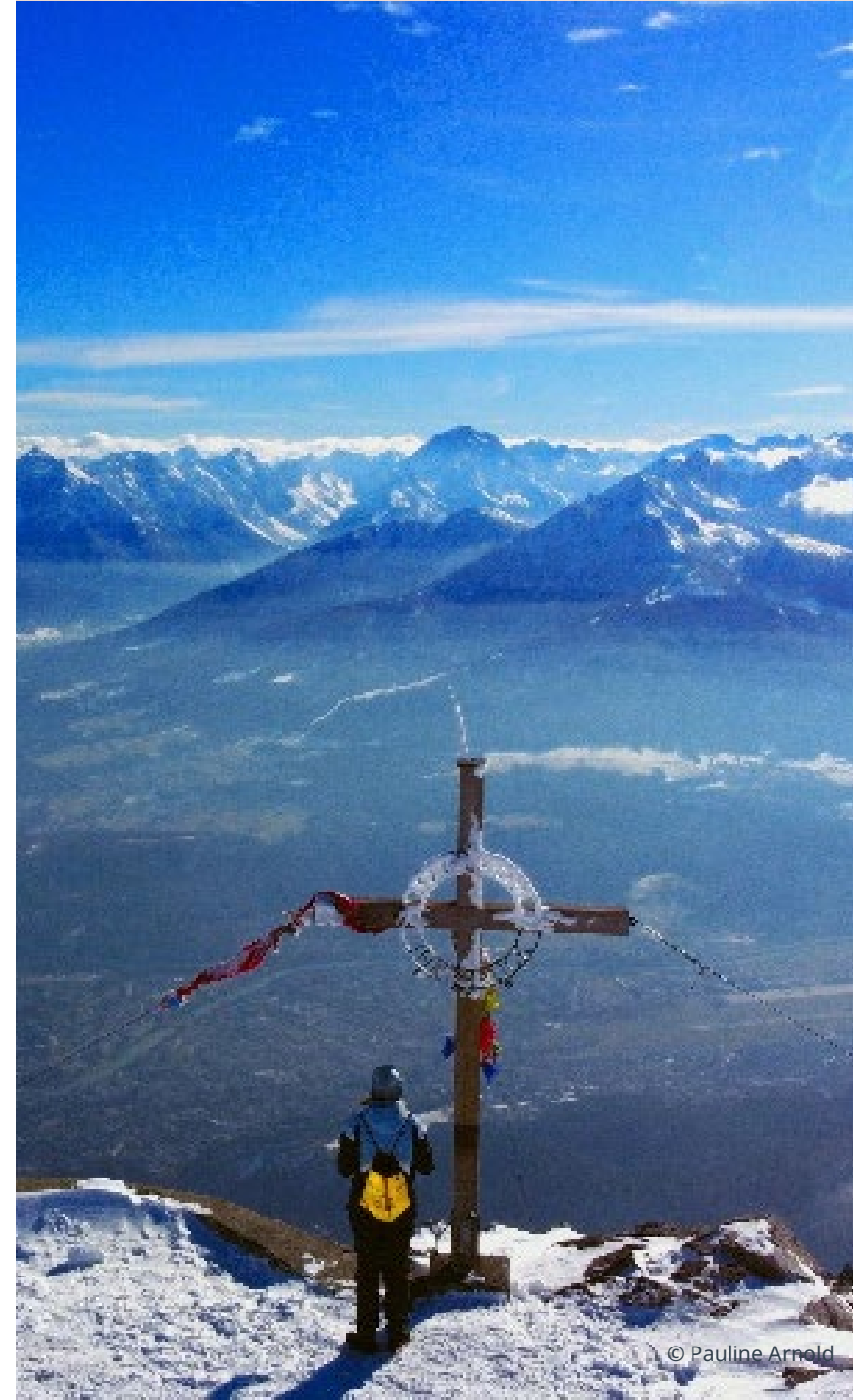


PROMOS

tud.de/international/out/promos

= **PRO**gramm zur **MO**bilität der **Stu**dierenden

- Stipendienprogramm des DAADs für kürzere Auslandsaufenthalte (bis 6 Monate)
- Semesteraufenthalte (außerhalb von Erasmus+), Sprachkurse, Fachkurse weltweit möglich
- Monatl. Stipendienrate 350-550 € + einmalige länderspezifische Reisekostenpauschale
- 500 € Zuschuss zu den Kursgebühren bei Sprach- und Fachkursen
- Keine Übernahme von Studiengebühren
- Für Aufenthalte schwerpunktmäßig nach dem 01.01.: November des Vorjahres
- Für Aufenthalte schwerpunktmäßig nach dem 01.07.: Mai



Saxon Student Mobility Program

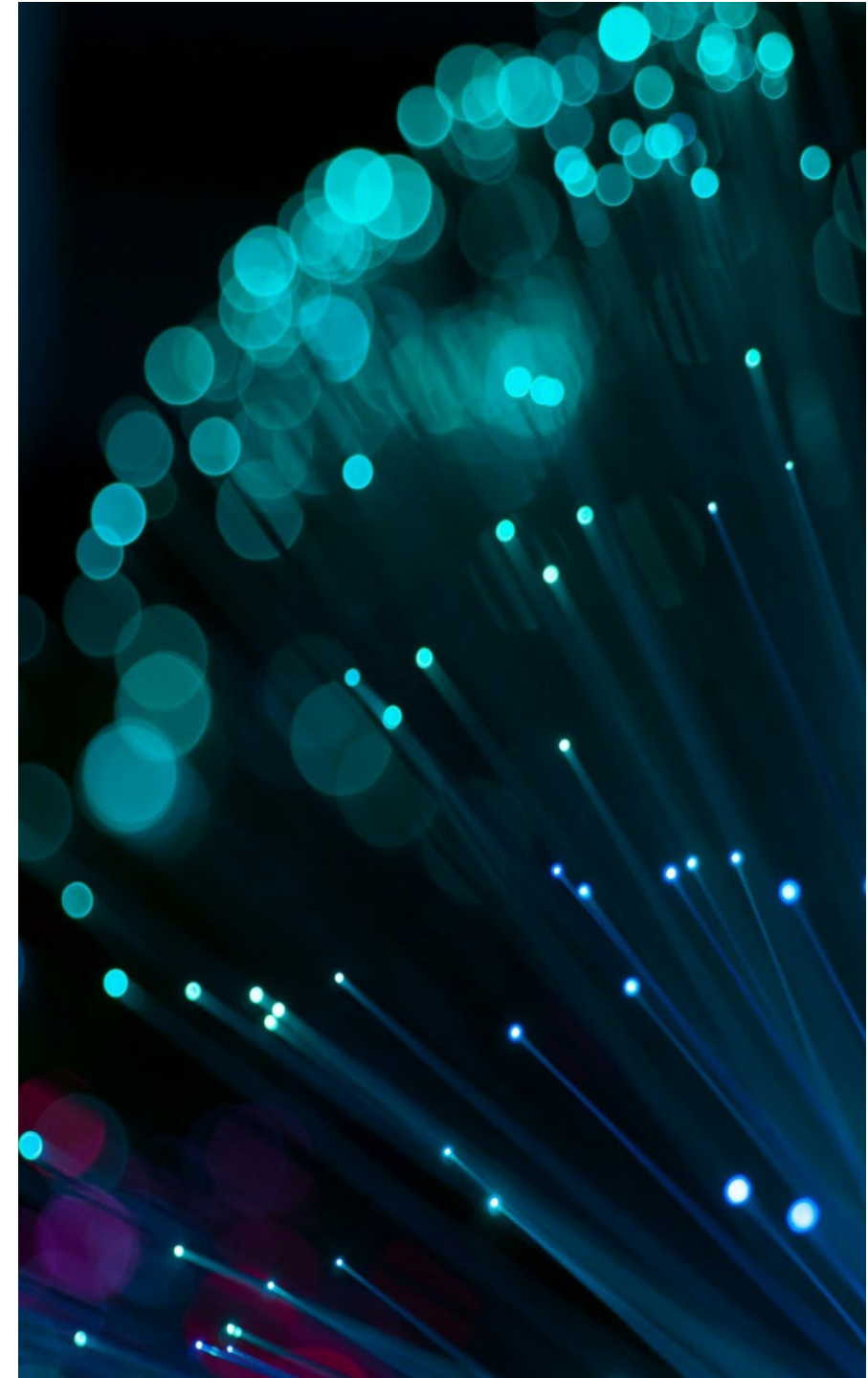
Chile | Indien | Taiwan | Vietnam

Wer? Lehramtsstudium	Studierende aller Fachrichtungen im BA-, MA- oder Lehramtsstudium
Wohin? Vietnam	alle (Partner-)Hochschulen in Chile, Indien, Taiwan und Vietnam
Wie lange?	5 Tage – 6 Monate
Förderung	
Kurzzeitaufenthalt	Tag 1 – 14: 79 €/Tag; Tag 15 – 30: 56 €/Tag
Langzeitaufenthalt	850 €/Monat Beantragung von Social Top Ups möglich: 250 €/Monat

Alle Informationen zu den Bewerbungsunterlagen gibt es auf unserer Website:
tud.link/7eb8fb

Wichtig!

- es **gibt keine zusätzlichen Austauschplätze** im Saxon Student Mobility Program, sondern nur eine Förderung für den Auslandsaufenthalt
- es ist **keine Doppelförderung** möglich (ERASMUS+, DAAD Stipendien, ...)



FÖRDERUNG: AUSLANDS-BAFÖG

www.das-neue-bafoeg.de

- Andere Berechnungsgrundlagen als das BAföG im Inland
- fachbezogenes Studium an einer ausländischen Hochschule, Sprachkenntnisse
- Leistungen: Lebenshaltungskosten, Studiengebühren bis zu max. 5.600 EUR für 1 Studienjahr, Reisekosten, Kosten der Krankenversicherung
- Minstdauer: 6 Mon./1 Sem.
- **Anrechnung weiterer Förderungen (Erasmus+, einige Social Top Ups...)**
- Beantragung: 6 Monate vorher beim zuständigen BAföG-Amt (länderabhängig)



Weitere Informationsangebote

tud.de/auslandsstudium/infoveranstaltungen

Sprechzeiten International Office

Dienstag 09:30 – 11:30 und 12:30 – 14:30 Uhr

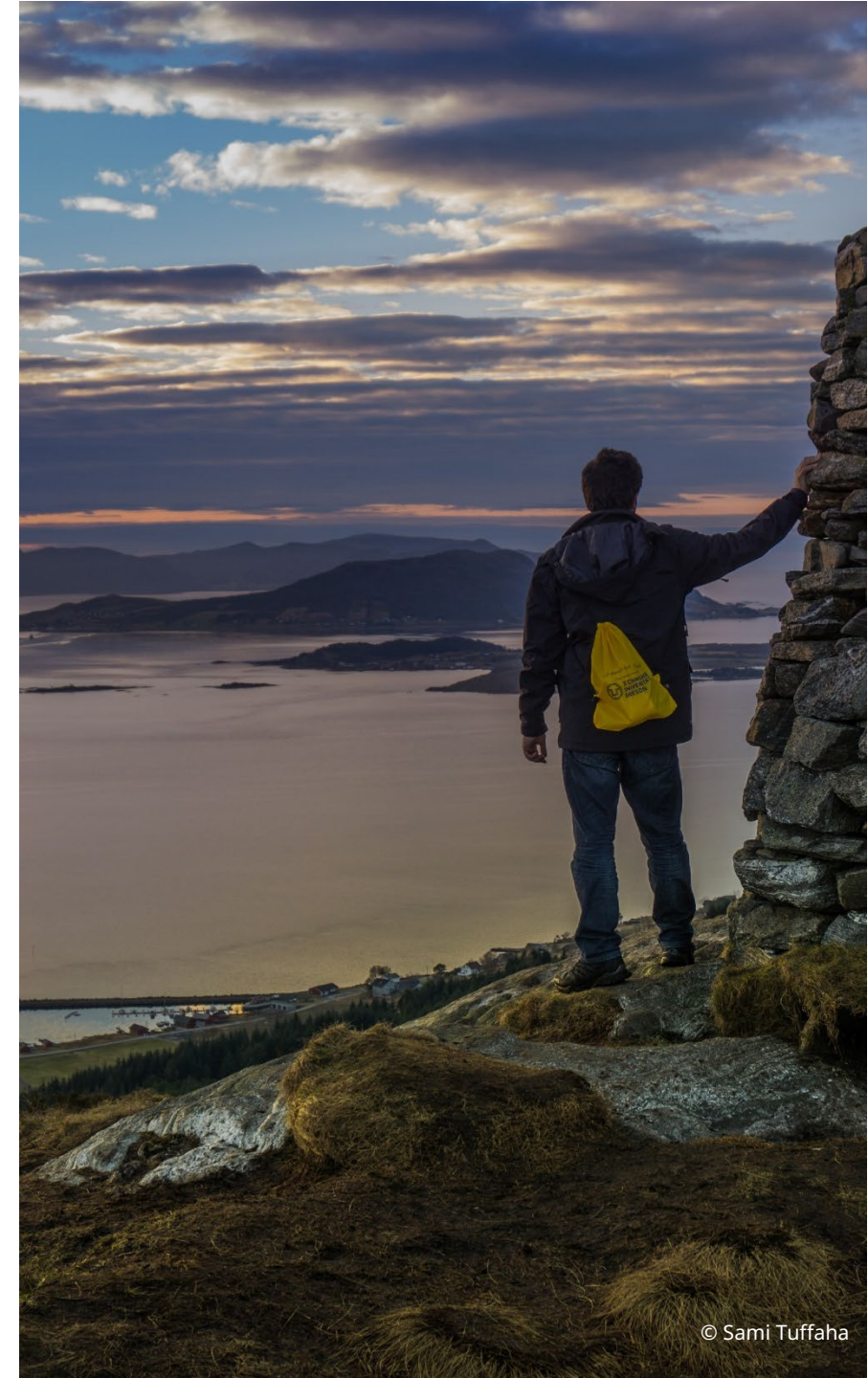
Donnerstag 09:30 – 11:30 Uhr

Newsletter *Study Abroad News*

Monatlich, mit aktuellen Ausschreibungen, Stipendien- und Praktikumsangeboten, etc.

tud.de/auslandsstudium/newsletter

Gibt es Fragen?



DANKE FÜR IHRE AUFMERKSAMKEIT

KONTAKT

International Office
TU Dresden
01062 Dresden

Besucheradresse:

Fritz-Foerster-Bau / FOE
MommSENstr. 6, Raum 156
tud.de/auslandsstudium

Erasmus+ Studium im Ausland

Kerstin Unger

kerstin.unger@tu-dresden.de

<https://tud.de/auslandsstudium/erasmus>

