

# **CRCLR BRNO**

## **Zirkuläres Quartier in Brunn**

**Kurzaufgabe | Exkursion**

**4. HE\_SB | 5.VE\_SB | Diplom Städtebau**

**TU Dresden  
Institut für Städtebau  
Professur für Urbanismus und Entwerfen**

Prof. Melanie Humann  
Dipl.-Ing. Louisa Scherer  
M.A.Simon Korn

# CRCLR BRNO

## Zirkuläres Quartier Brünn

**WICHTIG** – die Anmeldung für das städtebauliche Entwurfsstudio erfolgt ausnahmsweise **VORAB PER EMAIL** bis **SPÄTESTENS 3. März** an: [simon.korn1@tu-dresden.de](mailto:simon.korn1@tu-dresden.de) und [melanie.humann@tu-dresden.de](mailto:melanie.humann@tu-dresden.de) und natürlich auch auf Selma!

**Wir melden uns dann anschließend, um die Exkursion frühzeitig zu besprechen! Vielen Dank!**



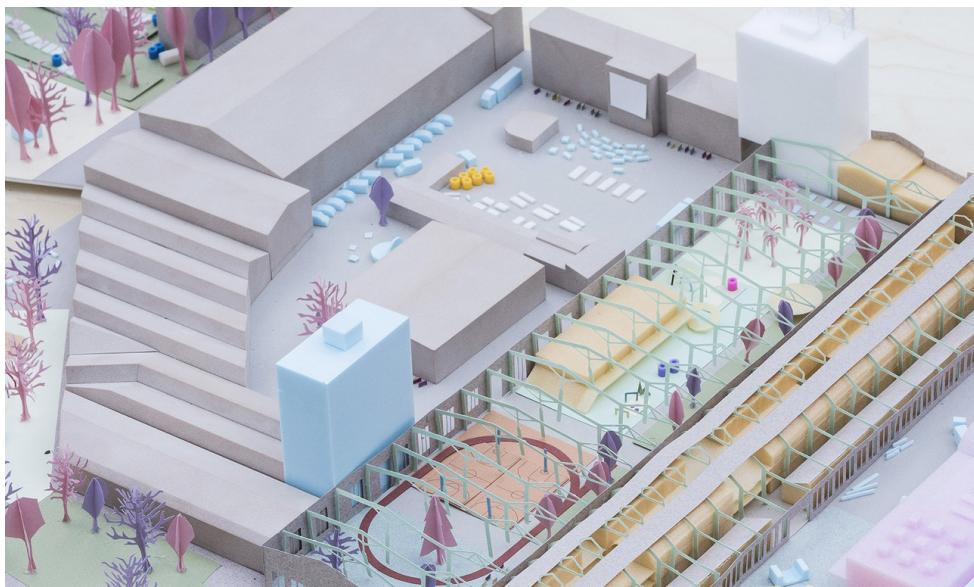
### 1 Thema

Dragoner Areal Berlin,  
BeL. Robertneun 6  
studio Vulkan

Planen und Entwerfen in **planetaren Grenzen** führt zwangsläufig zu einem Umdenken herkömmlicher Entwurfsparameter. So stehen die Ansätze wie „Zirkuläres Bauen“, „Urban Mining“ oder „cradle to cradle“ für nachhaltige Baumaterialien, die über den Lebenszyklus eines Bauwerkes hinaus verwertet werden, für flexible Architekturkonzepte, die effizientere Nutzungsmöglichkeiten für Gebäude bieten oder für innovative Wohn- und Geschäftsmodelle, die neue Formen des Zusammenlebens und der Zusammenarbeit ermöglichen. Aber was bedeutet **Zirkularität im Maßstab der Stadt und des Quartiers?**

## 2 Kontext

Im Urban Design Studio - CRCLR BRNO Zirkuläres Quartier Brünn - wollen wir uns theoretisch, konzeptionell und entwerflich dem Ansatz der Zirkulären Stadt widmen. Anhand von Beispielprojekten suchen wir nach räumlichen Ansätzen und Wirkungen der zirkulären Stadt. Die Erkenntnisse wenden wir auf unser Entwurfsgebiet in der Stadt Brünn / Tschechien an. Das Entwurfsgebiet liegt am Rande der Innenstadt und umfasst ein altes Industrieareal mit Bestandsgebäuden aus dem 19. und frühen 20 Jhd., Brachen und Freiräume sowie rückbaufähige Straßen und Parkplätze. Das Gebiet stellt Fragen zu Dichte versus Grün, Verhältnis zwischen Bestand und Neubau, Erschließung und Mobilität oder neuen Wohn- und Eigentumsformen.



Ehemalige Fabriken und Bestandsgebäude

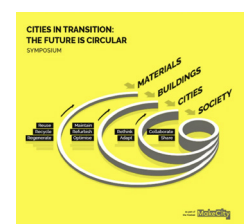
Transformation Hallen Kalk, Bel

Auf der Ebene des Quartiers beleuchten wir zukünftige **Stoffkreisläufe** - also **was ist bereits da, was kommt rein, was wird verbraucht, transformiert, umgenutzt oder wiederverwertet und was geht wieder raus.**

Darunter subsumieren wir sowohl Bestandsflächen und -gebäude zur Nachnutzung für neue Wohn- und Arbeitsmodelle als auch Ernährung, Multicodierung, Energie/Wärme, Produkte, Wasser, Mobilität, Material oder Müll.

Welchen Einfluss hat die zukünftige Veränderung dieser Themen im Sinne einer Kreislaufwirtschaft auf unsere Stadt- und Lebensräume?

Welche räumlichen Wirkungen stellen sich ein und wie könnte der städtebauliche Entwurf die Zirkularität auf der Ebene von Städtebau und Architektur unterstützen?



Make City - die Zukunft ist zirkulär



### 3 Ergebnis

Städtebaulicher Entwurf und Transformation eines Bestand-Quartiers  
in Brünn im Maßstab 1:1000 und Vertiefungen in 1:500 / 1:200  
zum Thema: Zirkuläre Stadt / Zirkuläres Quartiers



### 4 Termine

#### Anmeldung

bis 3. März 2023 per Email bei [simon.korn1@tu-dresden.de](mailto:simon.korn1@tu-dresden.de) und [melanie.humann@tu-dresden.de](mailto:melanie.humann@tu-dresden.de)



Bestand & Neubau  
Dragoner Areal Berlin

#### Besprechung Exkursion

6. März 14 Uhr online (hierzu schreiben wir nochmal eine Email)

#### Exkursion

2. - 6. April 2023 (eigene An- und Abreise)



Urban Farming

#### Entwurfstag - immer Donnerstag Präsentationstermine (vorläufig)

Kick Off	13. April
1. Zwischenpräsentation	27. April (ggf. gemeinsam mit Denkmalpflege)
2. Zwischenpräsentation	25. Mai (ggf. gemeinsam mit Denkmalpflege)
3. Zwischenpräsentation	15. Juni
Layoutpräsentation	06. Juli
Endpräsentation	03. August (ggf. gemeinsam mit Denkmalpflege)



Schrittweise  
Entwicklung

### Wir freuen uns auf Euch!

Luftbild mit Entwurfs-  
gebiet Brno

