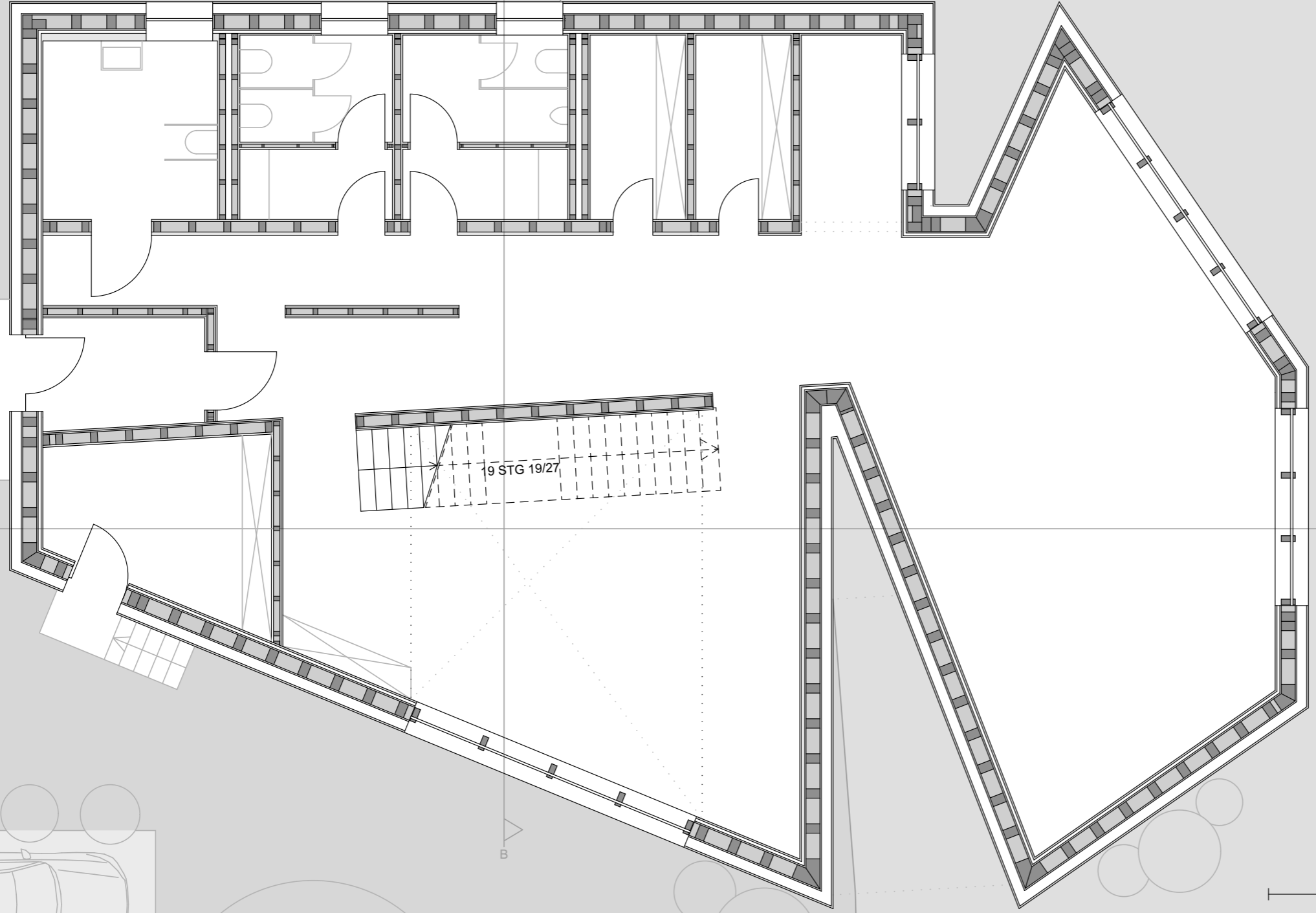


Lageplan



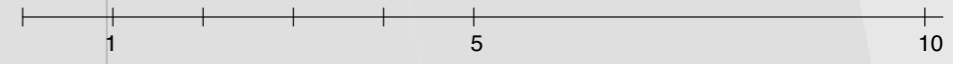
19 STG 19/27

A

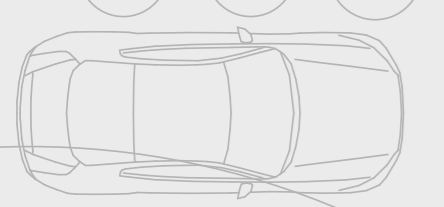
A

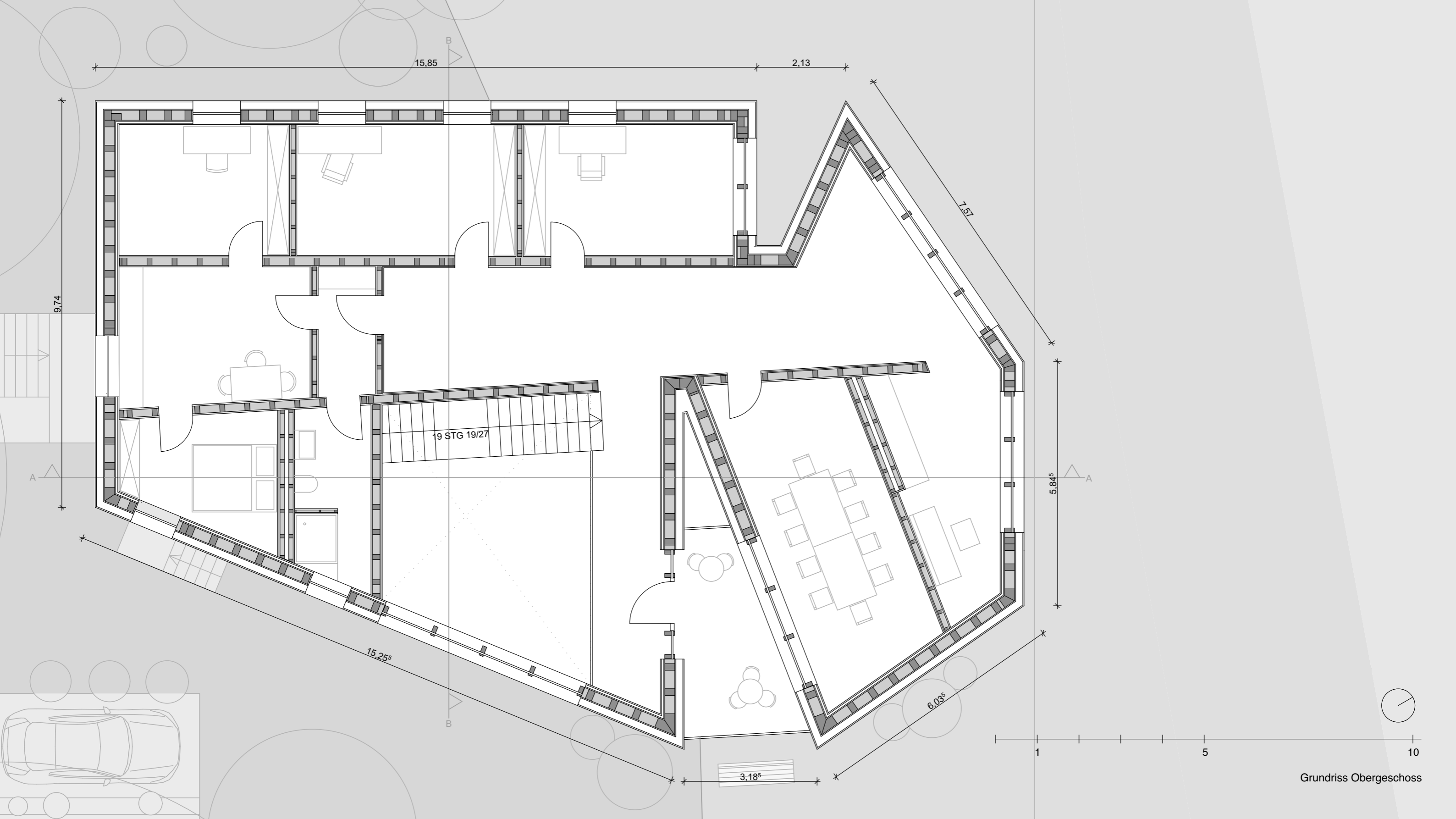
B

B

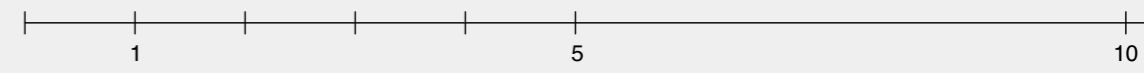
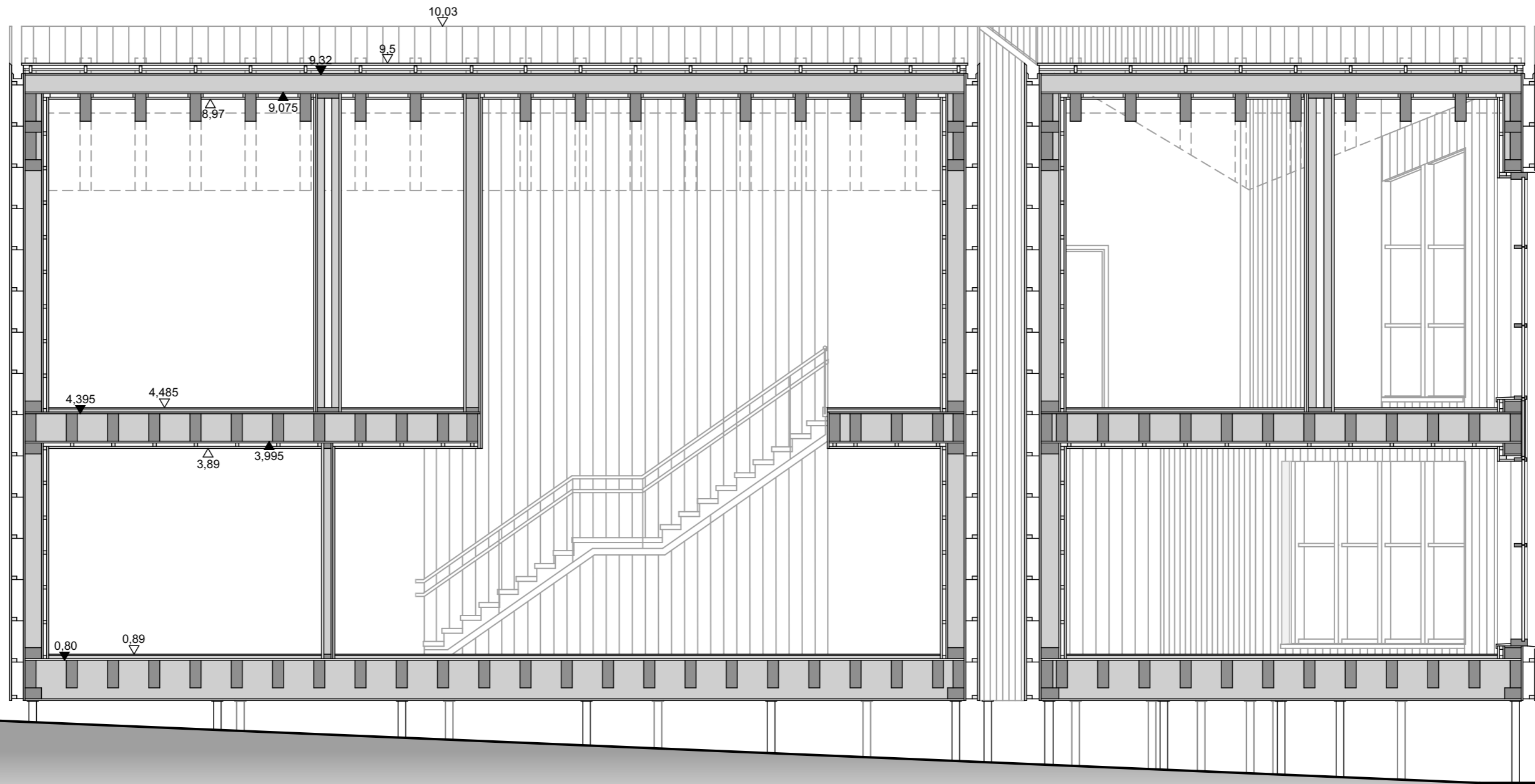


Grundriss Erdgeschoss

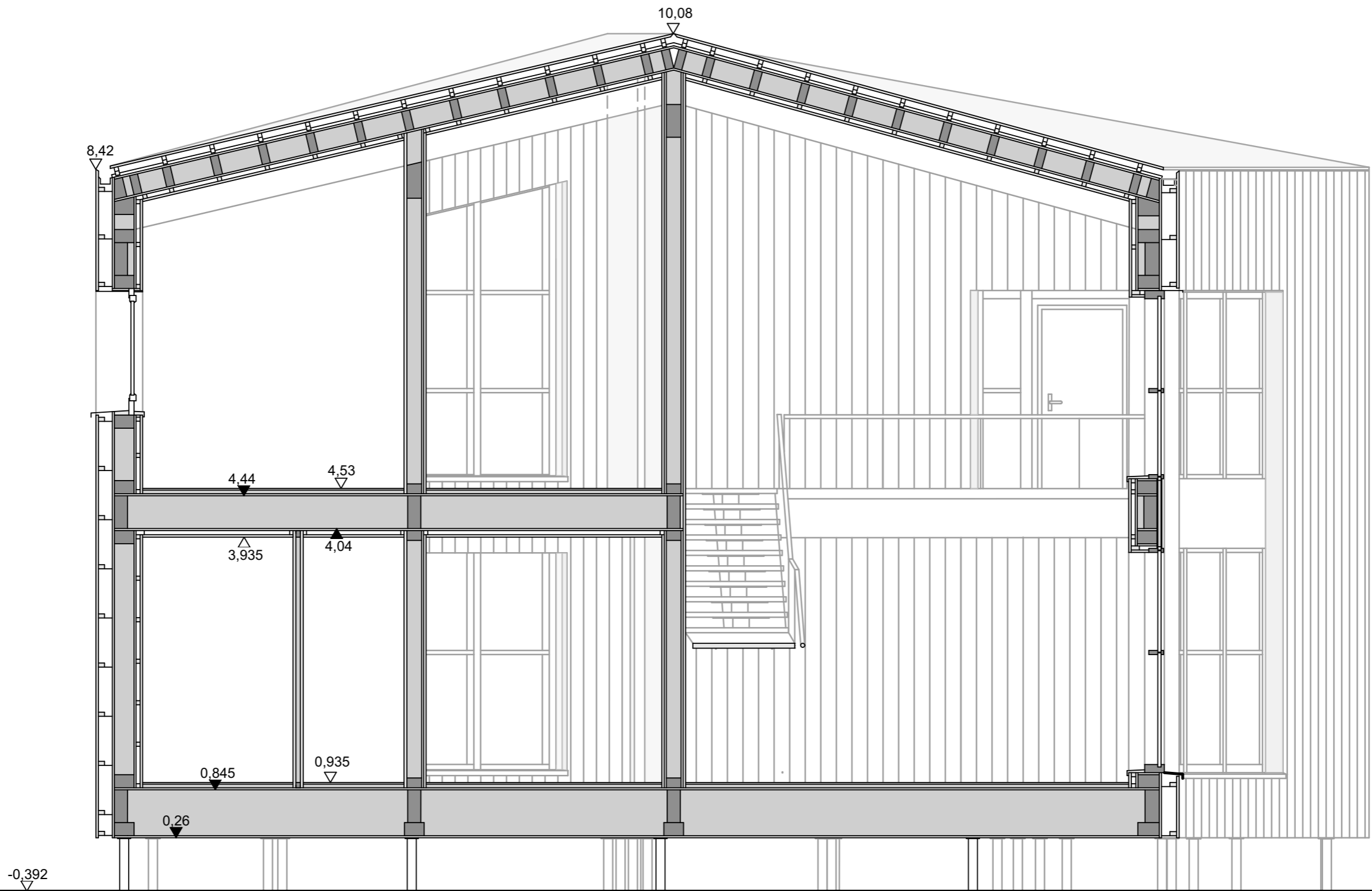




Grundriss Obergeschoss



Längsschnitt AA



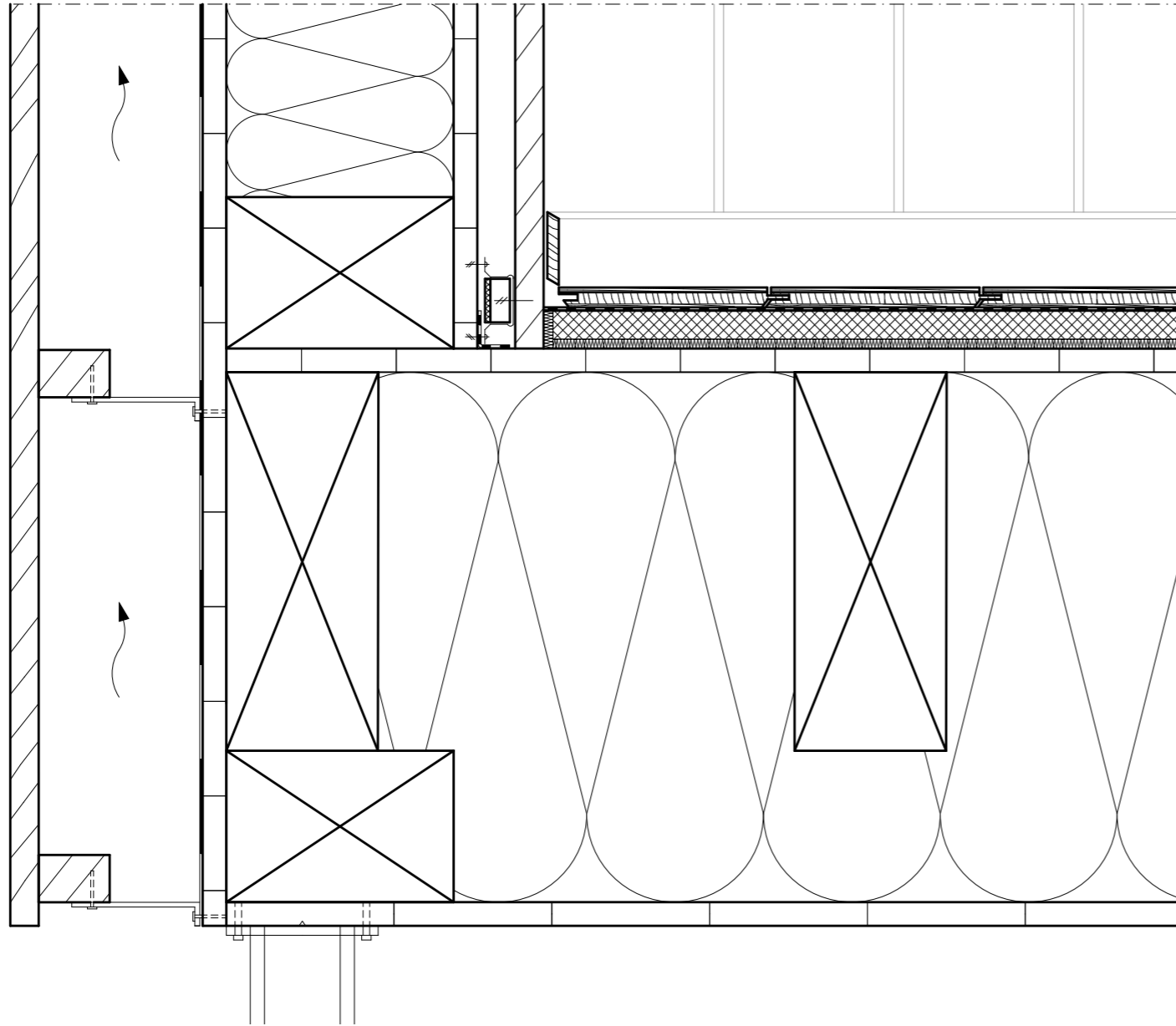
Querschnitt BB



Ansicht Westen



Ansicht Norden



**BODENAUFBAU**

Fertigparkett, fest miteinander verleimt; 2 cm

Rohfilzpappe

Weichfaserdämmplatten; 4 cm

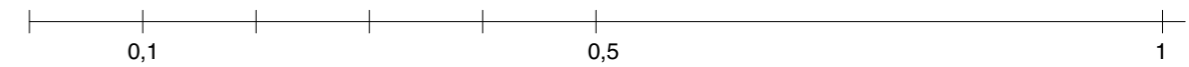
Mineralfaserdämmstoffplatten; 1 cm

OSB-Holzwerkstoffplatte; 2,5 cm

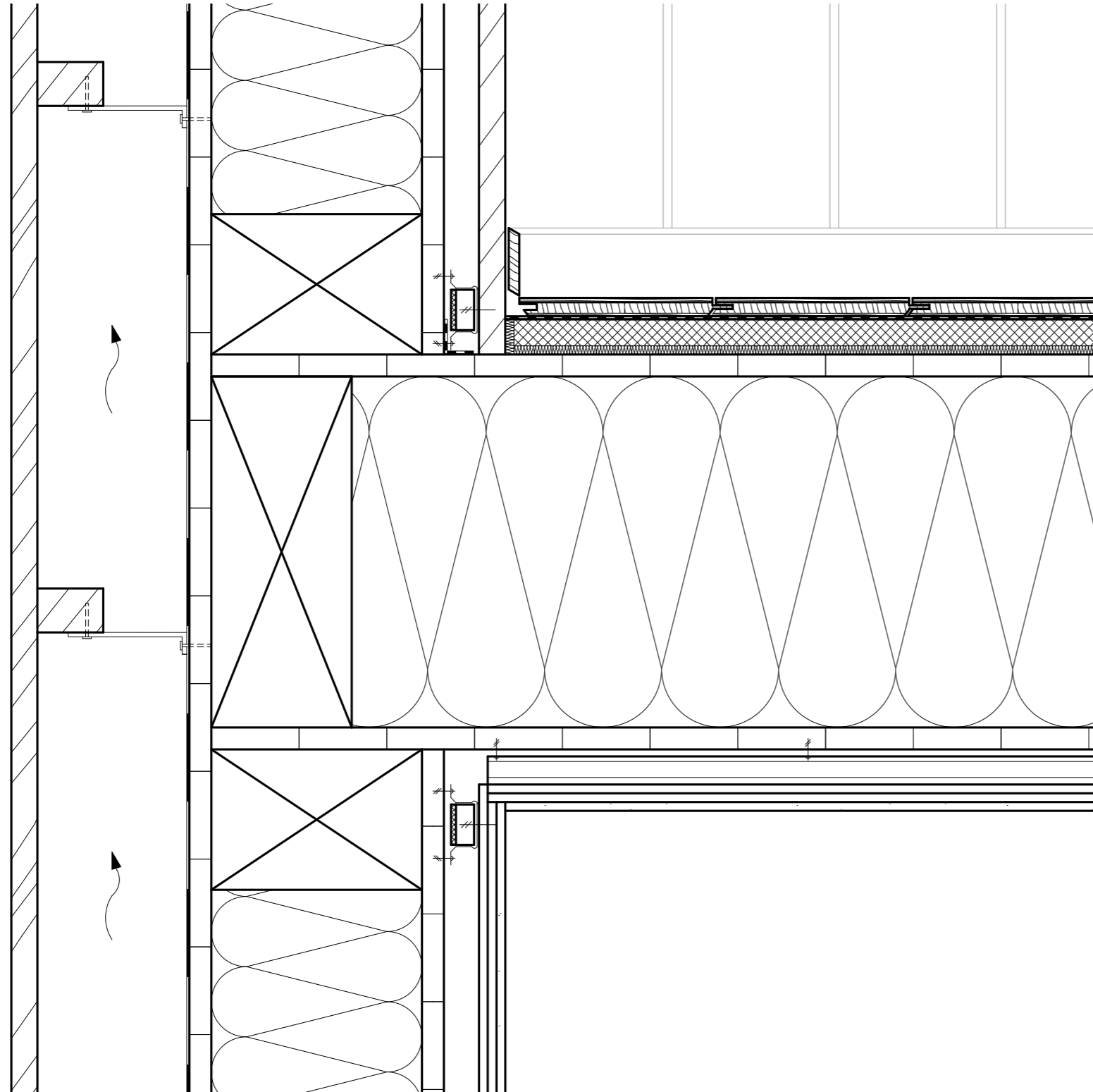
Unterkonstruktion aus Holz; 16/40cm

Schwelle aus Holz; 24/16 cm

Zementgebundene Holzfaserplatte; 2,5 cm







### WANDAUFBAU

Schalung Lärche; 25/3 cm

Winkel mit Konterlattung Lärche; 7,5/5 cm

Windband

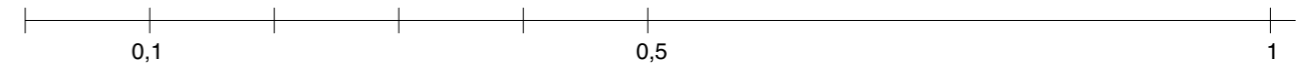
OSB-Holzwerkstoffplatte; 2,5 cm

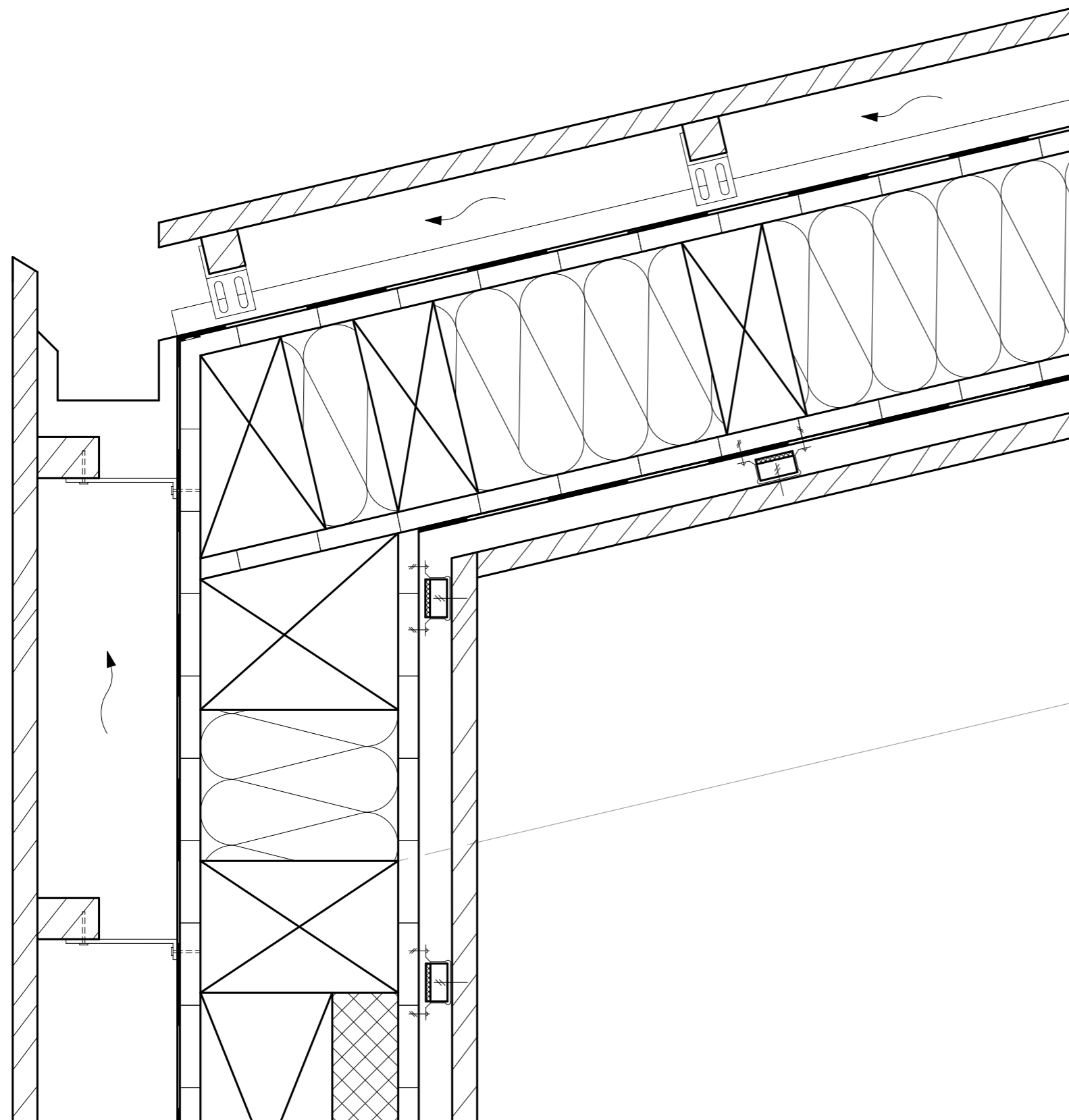
Holzstützen und -schwellen; 16/24 cm; dazwischen Mineralwolle; 24cm

OSB-Holzwerkstoffplatte; 2,5 cm

Federbügel mit Holzlattung 2,4/4,8 cm; zwischengelegte Dämmstreifen

Gipskartonplatten; je 1 cm





**DACHAUFBAU**

Schalung Lärche; 25/3 cm + 5 cm Fuge

Lattung; 4/2 cm + 4/3 cm Befestigungswinkel

Trapezblech/Winkelstehfalz, Scharbreite 80cm

Unterspannbahn

OSB-Holzwerkstoffplatte; 2,5 cm

Holzschalung; 24/10 cm

Firstfette; 40/18 cm

Wärmedämmung Mineralwolle; 24 cm

OSB-Holzwerkstoffplatte

Dampfsperre

Sparren, 40/16 cm

