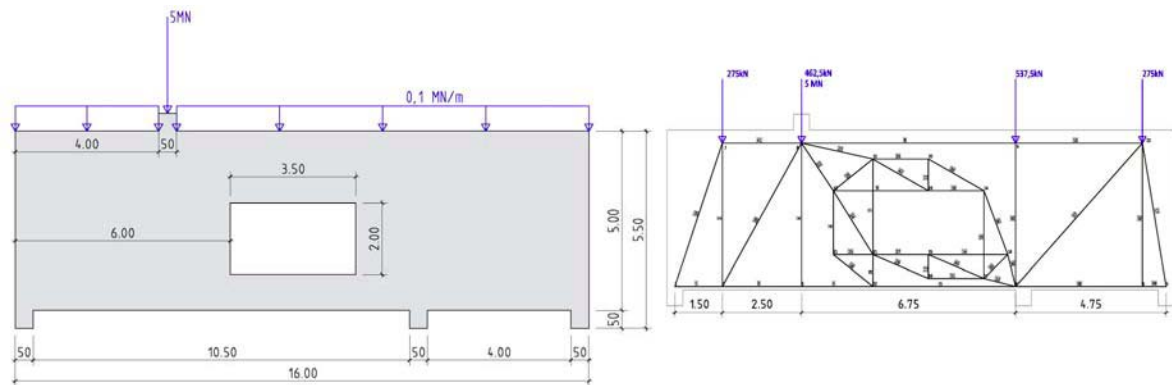


2011-032

Vergleich verschiedener Bemessungsverfahren am Beispiel einer hoch belasteten Stahlbetonscheibe mit einer größeren Aussparung

Für Stahlbetonscheiben werden als Bemessungsverfahren Stabwerkmodelle eingesetzt. Für die Auswahl eines geeigneten Stabwerkmodells bei gegebener Problemstellung besteht i.d.R. ein Gestaltungsspielraum. Dazu sollen an einem konkreten Beispiel einer hochbelasteten Scheibe mit Öffnungen Alternativen von Stabwerkmodellen untersucht und die Bemessungsergebnisse verglichen werden. Weiterhin sollten alternative Bemessungsverfahren, die auf der Scheibentheorie beruhen, einbezogen werden. Dazu erforderliche Hilfsmittel bzw. Programme werden gestellt.



*Ansprechpartner: Prof. Dr.-Ing. habil. Ulrich Häußler-Combe
Tel.: 0351 463 39586
ulrich.haeussler-combe@tu-dresden.de*