

Zentrum für interdisziplinäres Lernen und Lehren  
Team Digitale Werkzeuge

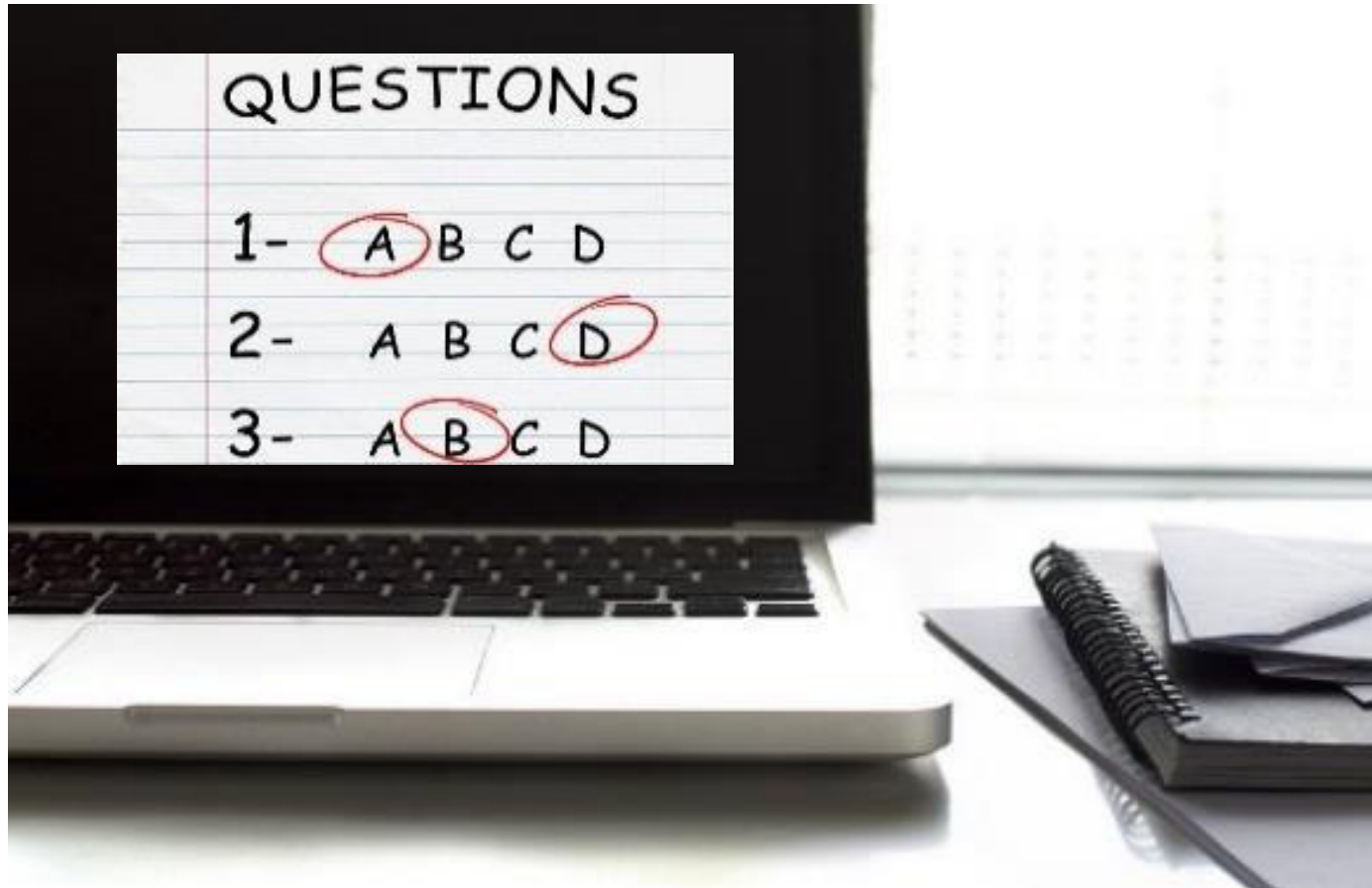
# Technische und organisatorische Rahmenbedingungen für Digitale Prüfungen

30.09.2024

# Agenda

- Rahmenbedingungen
- Prozessablauf
- Unterstützungsangebote

# Haben Sie schon einmal eine digitale Klausur durchgeführt?



# Rahmenbedingungen

## Klassische Prüfungsformate digital umsetzen

### Klausur

- *ONYX-Klausur*: Online-Klausur direkt im Browser
- *Upload-Klausur*: Online-Verteilung der Aufgabenstellung + Upload der Lösung
  - Bearbeitung auf Papier mit anschließender Digitalisierung (digitalisierte Papier-Klausur)
  - Bearbeitung direkt am Rechner
- Auch Kombination der genannten Varianten möglich

### Hausarbeiten, Seminararbeiten, Belege

- Online-Vergabe und Online-Abgabe (Upload)

### Mündliche Prüfungen, Verteidigungen, Referate, Sprachprüfungen, Vorträge

- digitale Umsetzung per Videokonferenz (BigBlueButton, Zoom)

# Rahmenbedingungen

## Handreichung Digitales Prüfen

- Handreichung Digitales Prüfen: aktuelle Rahmenbedingungen für digitale Prüfungen
  - Definition „Digitale Prüfung“: Prüfungsleistung unter Zuhilfenahme digitaler Kommunikationssysteme (virtuelle Präsenz ist gleichwertig mit normaler Präsenz)
  - Prüfungsleistung muss den Vorgaben/dem Format in der jeweiligen Prüfungsordnung entsprechen, insb. MC-Prüfungen sind nur im explizit vorgesehenen Rahmen erlaubt (MC-Ordnung)
  - Anerkannter Stand der Technik und Datenschutz müssen eingehalten werden (OPAL Exam@TUD, BBB, Zoom, TUD-E-Mail dürfen verwendet werden)
- [Download Handreichung](#) (mit TUD-Loginschutz)

# Rahmenbedingungen

## Handreichung Digitales Prüfen

- Prüfungen können grundsätzlich digital stattfinden
- Durch Studierende generell keine Wahlfreiheit bei der Durchführungsart (digital oder nicht digital)

### Digitale Prüfungsformate:

- Digitale Vor-Ort-Prüfung (in Räumen der TU Dresden, eigene Geräte oder bereitgestellte Technik, insb. in PC-Pools)
- Digitale Fernprüfung (außerhalb der Räume der TU Dresden, i.d.R. eigene Geräte)  
Die Teilnahme an einer Fernklausur nicht verpflichtend, es muss eine Option vor Ort angeboten werden.

### Prüfungsaufsicht:

- bei allen Präsenzprüfungsformen nötig (Erfüllung Prüfungszweck, Chancengleichheit)
- bei digitalen Fernprüfungen durch Video-Aufsicht
- Einwilligungserklärung zur Videoaufsicht für digitale Fernprüfungen von Studierenden aus Datenschutzgründen nötig

# Tools für digitale Prüfungen

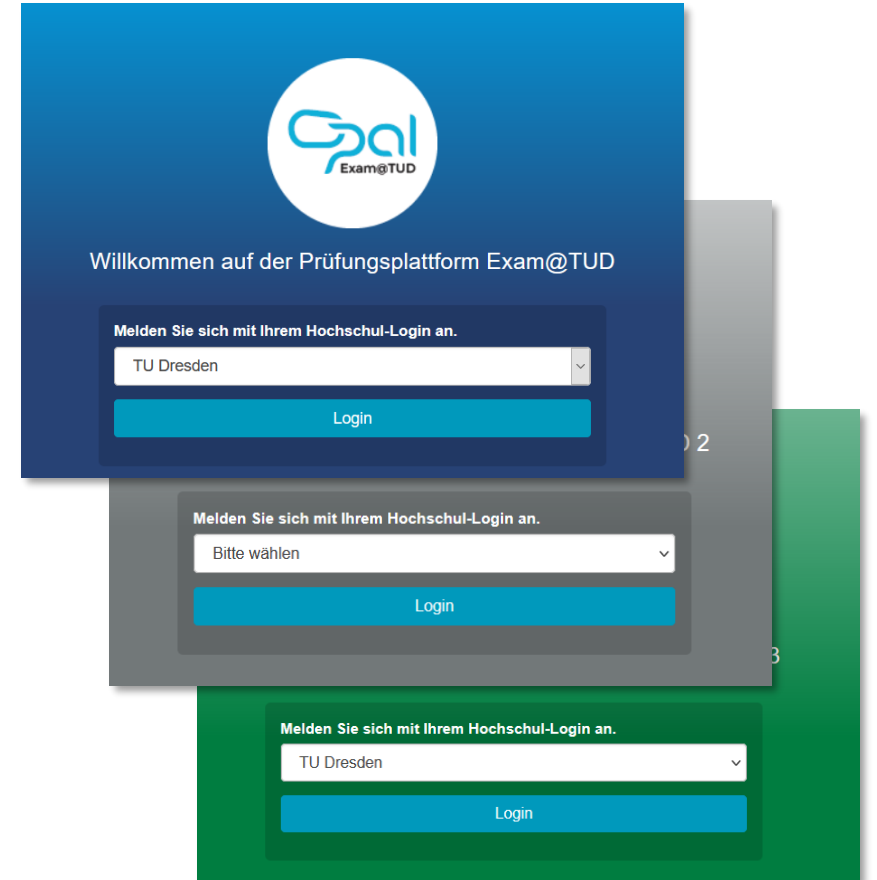
## Prüfungsplattformen OPAL Exam@TUD & Videoaufsicht

### OPAL Exam@TUD

- drei separate Prüfungsplattformen
- ausschließlich zur Durchführung von Onlineklausuren an der TUD
- systemseitige Störeinflüsse können dadurch minimiert werden
- Pro Plattform 500 parallele Teilnehmende (mit Maxima 250)
- Authentifizierung/Zugang per ZIH-Login
  - <https://exam.zih.tu-dresden.de> (blau)
  - <https://exam2.zih.tu-dresden.de> (grau)
  - <https://exam3.zih.tu-dresden.de> (grün)

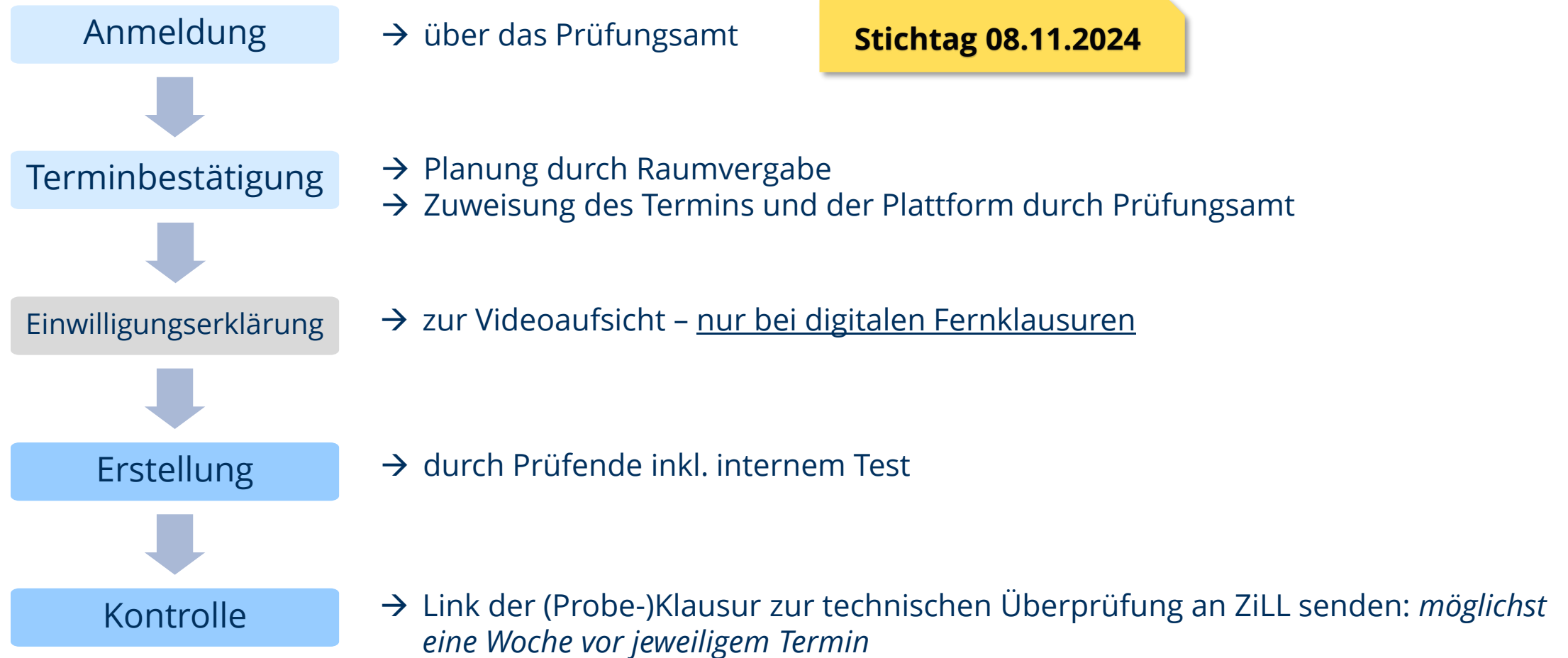
### Tools für die Videoaufsicht

- [BigBlueButton](#)
- [Zoom](#)



# Prozessablauf Online-Klausuren

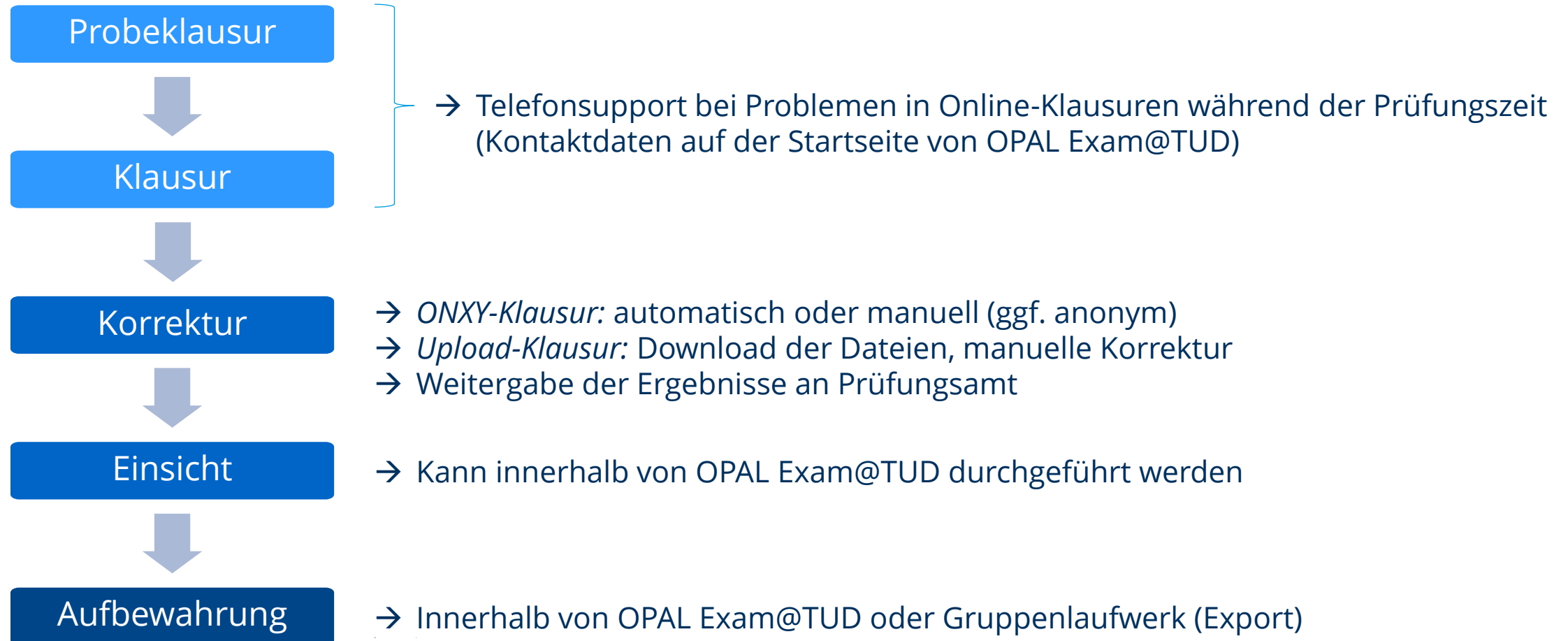
## Vorbereitung





# Prozessablauf Online-Klausuren

## Durchführung und Nacharbeiten



# Aufbewahrung

Aufzubewahrendes Material:

- Ergebnisse und Bewertungen/Korrekturanmerkungen
- Dazugehörige Dokumentationen (Logfiles, Kommentare der Prüfenden, ggf. Noten und Notenschlüssel)
  
- Aufbewahrung (wie bei Präsenzklausuren) bis 5 Jahre nach Studienabschluss erforderlich
  
- Material kann grundsätzlich im System verbleiben (Zugriffsrechte und Vertreterregelungen beachten)
- Alternativ verschlüsselte Sicherung auf einem Gruppenlaufwerk des ZIH

# Unterstützungsangebote des ZiLL/E-Learning-Support

→ Technische Überprüfung von (Probe-)Klausuren

- Alle Klausuren sollten unbedingt auf korrekte Konfiguration überprüft werden, um reibungslosen Ablauf zu ermöglichen
- Auch bei erfahrenen Prüfenden empfiehlt sich die abschließende Kontrolle der Klausuren
- **Einreichung des Links** sollte **eine Woche vor Termin der (Probe-)Klausur an das ZiLL** ([elearning@tu-dresden.de](mailto:elearning@tu-dresden.de)) erfolgen (bei weniger als 2 Werktagen Vorlauf kann die Überprüfung nicht garantiert werden)

→ Telefonische Notfallbereitschaft im Prüfungszeitraum durch Mitarbeitende von E-Learning-Support und ZiLL

- Zeiten und Telefonnummern werden für Lehrende auf der Startseite in OPAL Exam@TUD zu finden sein

→ Unterstützung bei der Erstellung

→ Bereitstellung von Anleitungen, Musterkursen, Weiterbildungsangeboten

# Weitere Informationsquellen

- Aktuelle Hinweise zur Prüfungsverwaltung:  
<https://tu-dresden.de/intern/studium-und-lehre/pruefungsmanagement/digitalepruefungen>
- Aktuelle Hinweise zum Thema digitale Prüfungen an der TU Dresden:  
<https://tu-dresden.de/zill/materialien-und-tipps-fuer-die-lehre/digitale-pruefungen>
- Anleitungen und Vorlagen zur Prüfungsplattform OPAL Exam@TUD:  
<https://bildungsportal.sachsen.de/opal/auth/RepositoryEntry/516358148/CourseNode/101977443930130>
- Anleitungen für Studierende:  
<https://bildungsportal.sachsen.de/opal/auth/RepositoryEntry/516358148/CourseNode/102016133230206>

## Kontakt

- E-Mail: [elearning@tu-dresden.de](mailto:elearning@tu-dresden.de)
- Telefon E-Learning-Support: 0351-46334943