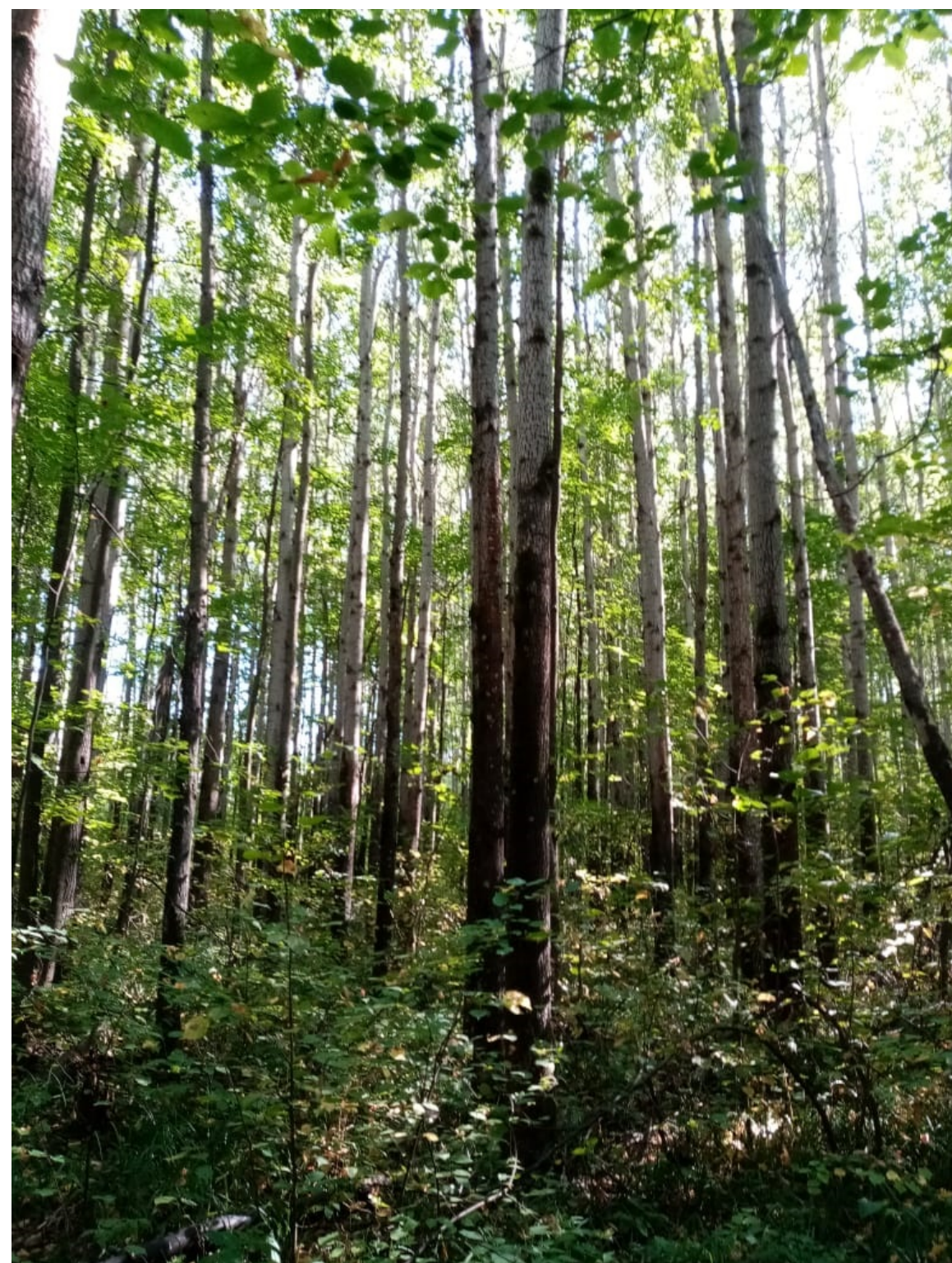




Международный научный проект: Разработка концепции ведения устойчивого лесного хозяйства в осиновых насаждениях и их использование в Республике Татарстан, ASTAT



Осиновые насаждения на участках исследований в Аксубаевском лесничестве © Тимур Галиев

ОПИСАНИЕ ПРОБЛЕМЫ

В результате сплошных рубок в лесах Республики Татарстан, вследствие естественных сукцессий сформировались преимущественно осиновые и березовые лесные насаждения. В настоящее время в Татарстане осиновыми насаждениями покрыто порядка 236.000 га (около 21 % лесопокрытой площади), с общим запасом около 41,7 млн. м. куб. В связи с отсутствием мощностей для переработки осины, древесина осины не используется или используется только в качестве дров.



Российско-немецкая команда проекта ASTAT в Татарстане в марте 2020. © Министерство лесного хозяйства Республики Татарстан, 2020

ЦЕЛЬ ПРОЕКТА

- Разработка концепции устойчивого использования осиновых насаждений в Республике Татарстан, с целью их преобразования в стабильные, экологически качественные и ценные в лесохозяйственном смысле леса путем контролируемых процессов регенерации,
- расширение возможностей и поддержка участников экономической деятельности Республики Татарстан в производстве инновационных и имеющих спрос на внешнем рынке продуктов из осины с высокой добавленной стоимостью.

РЕГИОН ИССЛЕДОВАНИЯ



Республика Татарстан расположена в европейской части России на востоке Восточно-Европейской равнины, в месте слияния двух крупнейших рек – Волги и Камы.



Общая площадь Республики Татарстан 67.847 км².

Численность населения около 3,9 миллионов человек.



СТРУКТУРА ПРОЕКТА



ПАРТНЕРЫ ПРОЕКТА



Российско-немецкая команда проекта ASTAT в Татарстане в марте 2020. © Министерство лесного хозяйства Республики Татарстан, 2020



Министерство лесного хозяйства Республики Татарстан



Дрезденский технический университет

Gefördert durch:



Министерство продовольствия и сельского хозяйства на основании Постановления Бундестага Германии

ausgrund eines Beschlusses des Deutschen Bundestages



Агентство по управлению проектами Федерального министерства продовольствия и сельского хозяйства Германии



Филиал ФБУ ВНИИЛМ «Восточно-Европейская лесная опытная станция «ВЕЛОС»



Институт международного лесного хозяйства и лесной промышленности



Институт лесоводства и лесозащиты, кафедра лесоводства



Дрезденский институт деревообрабатывающих технологий (IHD)

Контакт

Профессор Лукас Гиссен
E-Mail: lukas.giessen@tu-dresden.de
Phone: +49-(0)351 463 - 31824

Профессор Альбрехт Бемманн
E-Mail: albrecht.bemmann@forst.tu-dresden.de
Phone: +49-(0)351 463 - 31281

Dr. rer. silv. Анна Моосманн
E-Mail: anna.moosmann1@tu-dresden.de
Phone: +49-(0)351 463 31213