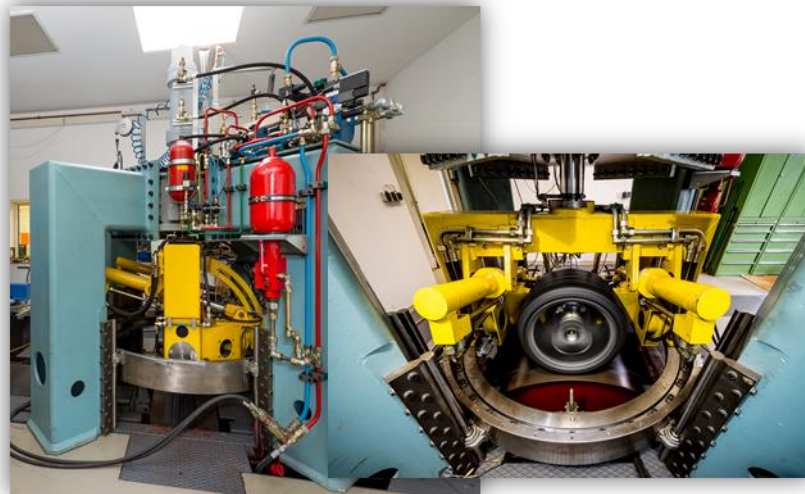




SHK Tätigkeit am Prüffeld Reifen

Studentische Hilfskraft für Prüffeld Reifen

Zur Betreuung des Reifenprüfstandes der TU-Dresden suchen wir ab 01.10.2018 eine SHK. Ihr Aufgabenumfeld umfasst einerseits die Durchführung komplexer Prüfstandversuche am Komponentenprüfstand. Dies umfasst die Vorbereitung der Prüflinge, die Messung nach vorgegebenen Verfahren und die anschließende Bearbeitung und Auswertung der Daten. Es sind Des weiteren auch Einsätze an anderen Prüfständen des IAD, z.B. Bremsenprüfstand und das Messfeld Schwerpunkt/Trägheitsmoment.



Gesucht wird eine Studentische Hilfskraft, welche Interesse an einer längeren Beschäftigung hat. Sie sollten bis zum Beginn Ihrer Diplomarbeit noch mindestens 1 Jahr Studienzeit vor sich haben. Der Arbeitsumfang beträgt etwa 10h/Woche, die Vergütung erfolgt nach Tarif

Voraussetzungen:

- Zuverlässigkeit/Vertrauenswürdigkeit
- selbstständige Arbeitsweise
- grundlegende handwerkliche Fähigkeiten
- Kenntnisse Creo und Matlab wünschenswert
- Verfügbarkeit min. 12 Monate
- Gute Deutschkenntnisse

Kontakt: Philipp Ulbricht
philipp.ulbricht@tu-dresden.de
+49 (0) 351/463 37934