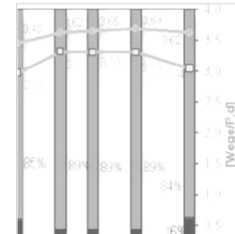
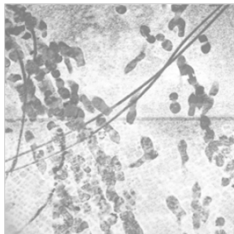


Dr. Frank Ließke Ausblick SrV 2018



frank.ließke@tu-dresden.de

Auftaktkonferenz „Mobilität in Städten – SrV 2018“
Dresden, 31.05.2016



Nächste Schritte TU Dresden

- Unterstützung bei Anbahnung örtlicher Kooperationen (Ifd.)
 - Erfassung des Erhebungsbedarfs (Juli 2016)
 - Erarbeitung von Angeboten (September 2016)
 - Vorbereitung Vertragsabschlüsse (Dezember 2016)
- 
- Auswertung und Weiterführung Methodenvorstudie
 - Weiterentwicklung des Erhebungskonzeptes
 - Kommunikation der Ergebnisse
- Vorbereitung Startkonferenz (Februar 2017)

Auch das nächste SrV braucht Ihre Mitwirkung!

- Ggf. Kontaktaufnahme / Vorinformation an nicht auftraggebende Kommunen des von Ihnen beauftragten Untersuchungsraumes: (August 2017)
- Bereitstellung statistischer Grunddaten zur Bevölkerung (Sommer 2017 und 2019)
- Bereitstellung von Straßenverzeichnissen bzw. Geodaten zur Raumstruktur
- Mitwirkung bei Ankündigungsschreiben (Ab September 2017)
- Adressziehung aus Einwohnermelderegister (Oktober 2017)
- Lokale Öffentlichkeitsarbeit auf Basis von TU-Presseinformationen

