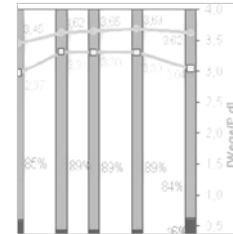
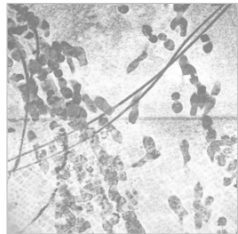




Dr.-Ing. Frank Ließke

SrV 2018 – Anforderungen und Gesamtkonzept



frank.liesske@tu-dresden.de

Startkonferenz „Mobilität in Städten – SrV 2018“
Dresden, 6. März 2017



Gliederung

- 01 Anforderungen
- 02 Stand der Beteiligung
- 03 Konzept im Überblick
- 04 Zeitplan

Zu Beginn: Ein Rückblick.

Auftraggeber- und Nutzerbefragung zum SrV 2013 (Auszug I)

Merkmalskombinationen zum (aufkommensbezogenen) **Modal Split** besaßen für die Arbeit der antwortenden Auftraggeber **die größte Bedeutung.**

In etwas mehr als der Hälfte der Fälle entsprachen die Ergebnisse des SrV 2013 den Erwartungen des planerischen Umfelds.



Nicht erfüllte Erwartungen bezogen sich am häufigsten auf den **Modal Split**.

Datenqualität?

Zu Beginn: Ein Rückblick.

Auftraggeber- und Nutzerbefragung zum SrV 2013 (Auszug II)

Hauptanliegen der Auftraggeber/Datennutzer

- Beibehaltung des SrV-Standards, Sicherung der Vergleichbarkeit
- Ausbau der Kommunikation/Information zwischen der TUD und den SrV-Auftraggebern in allen Projektphasen
- Möglichst zeitnahe Lieferung der SrV-Ergebnisse
- Unterstützung bei Anbahnung örtlicher Kooperationen
- Unterstützung bei der Einordnung, Interpretation und Bewertung der SrV-Ergebnisse durch die TUD
- Hilfestellung bei der Stichprobenplanung



Gesellschaft

Politik
Planung
Wissenschaft

Demographischer Wandel
(Alter, Wanderungen, Finanzen, Versorgung)
Neue Planungsansätze
(Seniorengerechtigkeit, Integrierte Verkehrsentwicklungsplanung, ...)
Neue Mobilitätsangebote
(Fahrzeuge, Leihen, E-Ticketing, ...)
Finanzielle Ressourcen
(für Planung (auch Erhebung) und Umsetzung)
Neue Erhebungsinstrumente
(Smartphone, Tracking-App, ...)
Neue Kommunikationsformen
(Social Media, Öffentlichkeitbeteiligung, ...)
...



**Auch im SrV 2018:
Repräsentative Daten zum Einwohnerverkehr
in hoher Datenqualität**

Nutzeranforderungen SrV 2018

Bedarfserfassung August 2016 Rückmeldung von 54 Auftraggebern

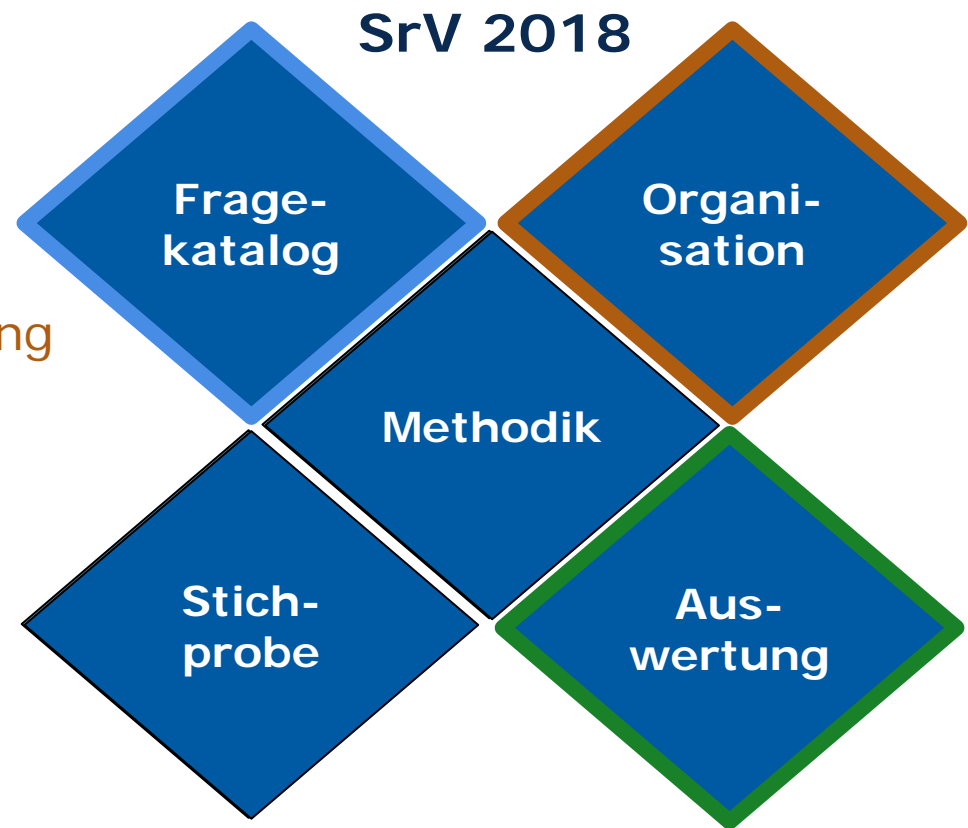
- 9 AG mit Rückmeldungen zu Standardfragekatalog
- 14 AG mit Rückmeldungen zu Zusatzfragen
- 1 AG mit Rückmeldung zur Standardauswertung
- 7 AG mit Rückmeldungen zu Zusatzauswertungen



- Mobilität in
SrV
Städten 2018
- 171 Angebotsvarianten
 - 6 AG mit Zusatzfragen
 - 4 Auftraggeber von 2013 mit Aufstockungen
 - Mind. 1 Wochenendbefragung

Kontinuität vrs. Flexibilität

- Änderungen auf Haushalts-, Personen- und Wegeebe
- Größerer zeitlicher Vorlauf in Feldvorbereitung
- Verschiebung Feldzeit um vier Wochen?
- Schlusskonferenz frühestens 8 Wochen nach Ergebnisübergabe
- Auswertungsworkshop
- Auswertungsänderungen entsprechend Fragekatalog



Stand der Beteiligung (3.3.2017)

- 55 Auftraggeber
- 92 Untersuchungsräume
- 12 neue Auftraggeber (ggü. 2013)
- 23 neue Untersuchungsräume
- 8 Großräume mit Kooperationen
- Ca. 157.000 Personen



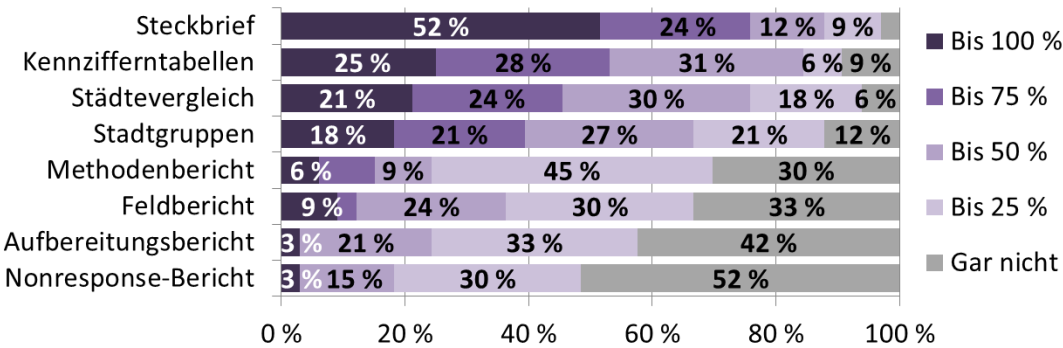
**Σ Weiter wachsendes Potenzial
für Städtevergleich
und Stadtgruppenbildung**

Blick nach vorn: Auswertung

Stadtspezifisch

- Mobilitätssteckbrief
- Tabellen
- Ggf. Zusatzauswertungen

**Nutzung der SrV-Ergebnisse 2013
(Antworten von 33 Auftraggebern)**



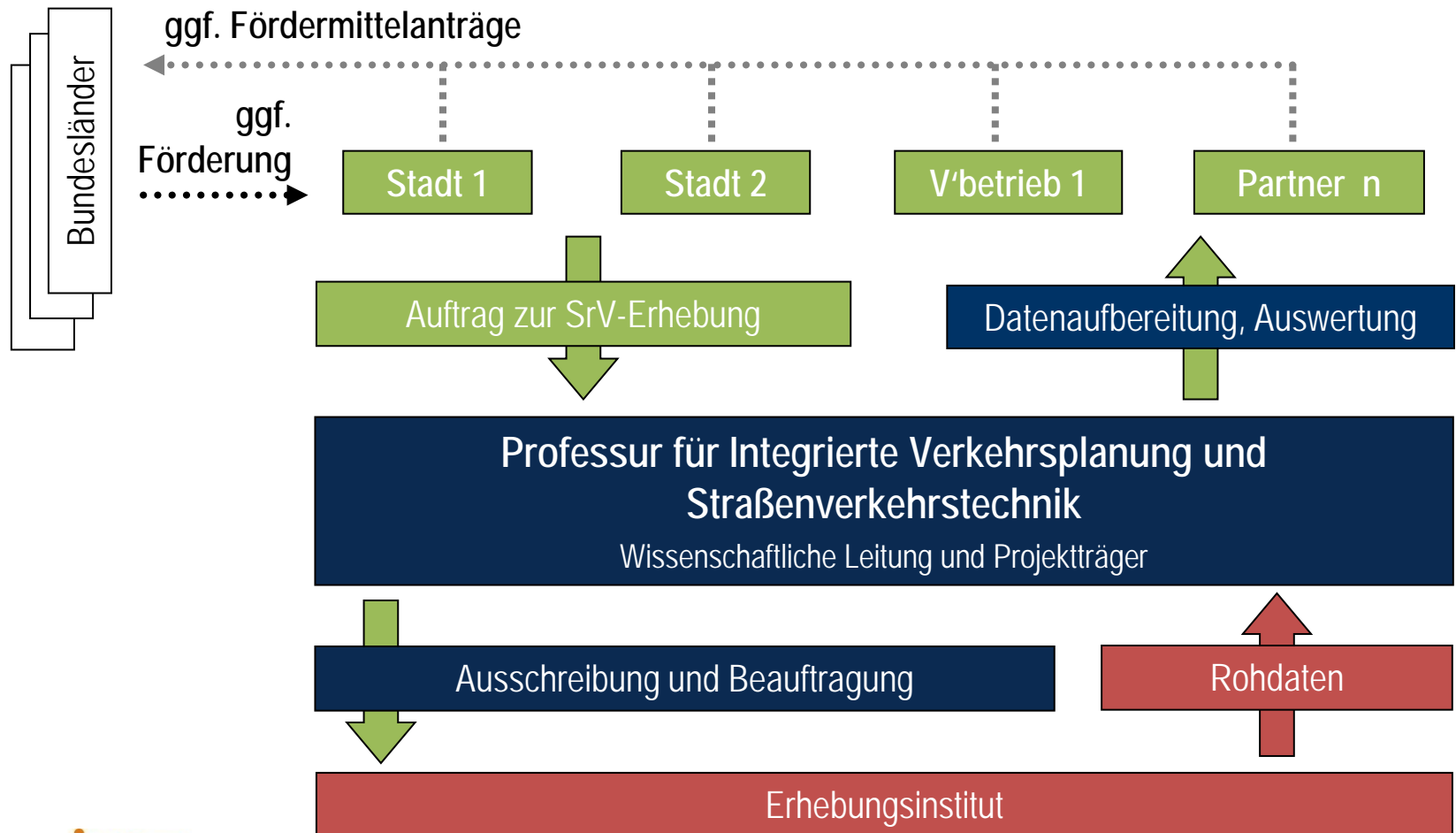
Stadtübergreifend

- SrV-Städtevergleich
(nach Freigabe durch AG)
- SrV-Stadtgruppen
(v. a. modellierungs-
relevante Kennziffern)
- Methodenbericht

Weitere Materialien

- Aufbereitungsbericht
- Nonresponse-Bericht
- Ggf. Einzeldatensätze

Organisationsstruktur




Zusammenarbeit mit dem Erhebungsinstitut

TU Dresden

Erhebungsinstitut

Vertrag zur Datenverarbeitung im Auftrag

- 
- Adressbeschaffung, –aufbereitung
 - Erstellung von Druckvorlagen
 - Vorgaben der Methodik
 - Vorgaben fr Stichprobensteuerung
 - Kontrolle des Feldverlaufs
 - Mitwirkung bei Schulungen
 - Vorgaben fr Datenstrukturen
- Untersuchungsvorbereitung inkl. Methodentest
 - Durchfhrung der CATI- und Online-Befragung
 - Regelmige Feldberichte
 - Erinnerungsaktivitten, Hotline
 - Regelmige bergabe der Rohdaten in vorgegebener Struktur und Kodierung
- Aufbereitung der Rohdaten
 - Plausibilisierung
 - Gewichtung
 - Auswertung

Der Lauf der Dinge: Zeitplan

2017

- MRZ Adressvrz.+Unterzeichnerdaten
Bevölkerungsstruktur (Teilräume)
- APR Ausschreibung Feldarbeit
Vorankündigung SP-Ziehung
- MAI Rückkopplung zu AG
- JUN Auftrag Feldarbeit
Textbaustein
- OKT Stichprobenziehung
- DEZ Abschluss Feldvorbereitung

2018

- JAN – DEZ Feldphase
Öffentlichkeitsarbeit
Feldkontrolle, Feldberichte
- JUN Bevölkerungsstruktur (Alter, HH)

2019

- JAN Abschluss Feldphase
- APR Non-Response-Untersuchung
Aufbereitung, Gewichtung
- OKT Auswertung
- NOV Übergabe stadtspez. Ergebnisse

Ergebniseinordnung
und -interpretation

2020

- Abschlusskonferenz
- MRZ Freigabe und Veröffentlichung
Städtevergleich
Stadtübergreifende Ergebnisse
Auswertungsworkshop SPSS

Mitwirkung der Auftraggeber

2017

- Bevölkerungsstruktur n. Teilräumen (per 31.12.2015)
- Logo+Unterschrift+Text auf Begleitschreiben
- Stichprobenziehung

2018

- Webpräsenz mit Link zu Projektseiten der TU Dresden
- Bevölkerungsstruktur n. Teilräumen (Alter, HH)
- Ggf. Änderung Unterzeichnerdaten Begleitschreiben

2019

- Prüfung der Ergebnisse & Freigabe für SrV-Städtevergleich
- Prüfung der Stadtgruppenzuordnung

Fazit

- Wiederum vielfältige Anforderungen, insbesondere auch an Fragekatalog
- Grundlagen zur Fortschreibung der SrV-Zeitreihe gegeben
- Verbessertes Auswertungspotenzial durch weiter wachsende Beteiligung
- Mehr Raum zur inhaltlichen Diskussion der Ergebnisse