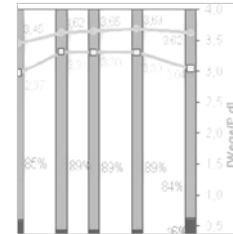
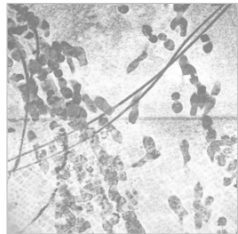




Dr.-Ing. Frank Ließke

SrV 2018 – Die nächsten Schritte



frank.liesske@tu-dresden.de

Startkonferenz „Mobilität in Städten – SrV 2018“
Dresden, 6. März 2017



Mitwirkung der Auftraggeber

2017

- Bevölkerungsstruktur n. Teilräumen (per 31.12.2015)
- Logo+Unterschrift+Text auf Begleitschreiben
- Stichprobenziehung

2018

- Webpräsenz mit Link zu Projektseiten der TU Dresden
- Bevölkerungsstruktur n. Teilräumen (Alter, HH)
- Ggf. Änderung Unterzeichnerdaten Begleitschreiben

2019

- Prüfung der Ergebnisse & Freigabe für SrV-Städtevergleich
- Prüfung der Stadtgruppenzuordnung

Mitwirkung bei Anschreiben

Spezifische Anschreiben führen zu deutlich höhere Antwortquoten.



- 31. März 2017 (AG)
 - Logo, hochauflösend, in elektronischer Form
 - Name, Funktionsbezeichnung des AG-Unterzeichners
 - Elektronische Unterschrift

30. Juni 2017 (AG) ▪ Textbaustein (begrenzter Umfang)

31. Oktober 2017 (TUD) ▪ Druckvorlage

+++ In 2018: OB-Wahlen? +++ Wechsel Amtsinhaber? +++ Kommunalwahlen? +++

Mitwirkung bei Bevölkerungsstatistik nach Teilräumen

Auswertung Stichprobenplanung

TR1	SB1
	SB2
TR2	SB3
	SB4
	SB5
	SB6
	SB8
TR3	SB7
	SB9
	SB10
	SB11
TR4	SB12
	SB13
	SB14
	SB15

31. März 2017 (AG)

- Anzahl der Einwohner nach städtischen Teilräumen, z. B. statistischen Bezirken (per 31.12.2015)
- Teilraumstruktur muss im **Einwohnermelderegister** abgebildet sein und ggf. zur Struktur der jeweils geplanten **teilräumlichen Auswertungen** passen

Mitwirkung bei Stichprobenziehung

Ohne Einschrnkung bzgl. Alter, Geschlecht, Nationalitt, Haupt- und Nebenwohnsitz

- 31. Mrz 2017 (AG)
 - Teilrumliche Bevlkerungsverteilung (mind. Stand 31.12.2015)
 - Ggf. Kontaktdaten zur Adressziehung
 - Ggf. Zeitpunkt von OB-Wahlen, Kommunalwahlen
- 30. April 2017 (TUD)
 - Vorinformation an die Einwohnermeldemter/Brgerbros/...
- 31. August 2017 (TUD)
 - Ziehungsanfrage

24.9.2017 Bundestagswahl

- 15. Oktober 2017 (EMR)
 - Adresslieferung

Mitwirkung bei Shapefiles bzw. Adressverzeichnis

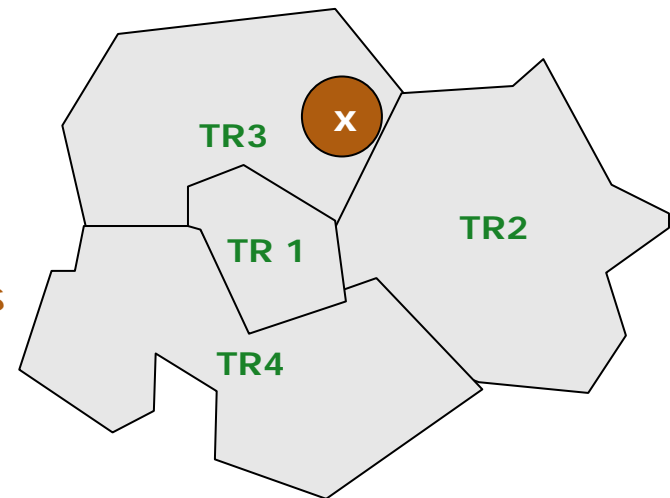
31. März 2017 (AG)

- Shapefiles mit Geodaten städtischer Teilräume

Falls Shapefiles nicht vorhanden:

- Adressverzeichnis, hausnummernfein
 - ODER Straßenabschnittsverzeichnis
 - ODER Straßenverzeichnis*jeweils mit Zuordnung zu Teilräumen*

Zielkoordinate $[x,y]$ = Teilraum?



Nächste Schritte TU Dresden

- Umsetzung des Erhebungskonzeptes in Ausschreibungsunterlagen
- Abschluss der Verträge mit SrV-Auftraggebern
- Anforderung von Leistungen für die Mitwirkung der Auftraggeber
- Start der Ausschreibung der Leistungen für die Feldarbeit
- Stichprobenplanung
- Materialien zur Feldvorbereitung für Erhebungsinstitut
- Erarbeitung der Druckmaterialien (Begleitschreiben)