

Nick Pruditsch, M.A.

Institutionalization for Long-term Energy Policy

Chair of Political Systems and Comparative Politics

Dresden, 27.04.2018

Introduction

Background and Relevance

Politics is characterized by ...

- uncertainty
- ignorance
- constraints
- This leads to **short-termism**

necessary is **long-term** policy

- a policy that is ...
- long-term oriented,
- durable and
- effective in the long term

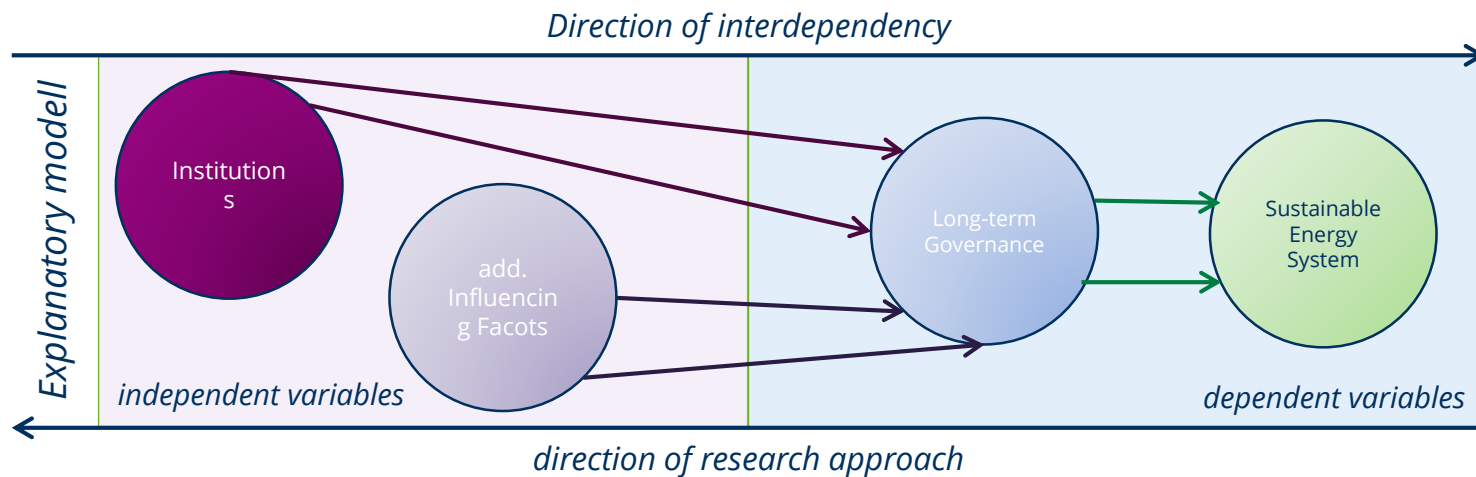
Research Question

How can political systems induce **long-term governance** in the field of **energy-policy**, which (processes of) **institutionalizations** are used, and what other factors have an impact on it?

Research Assumptions

Presupposition and Propositions

- (1) The development of a sustainable energy system requires **long-term** political control/governance
- (2) The long-term nature of political control/governance is due (inter alia) to **institutionalization processes** by the political system
- (3) Institutionalization processes leading to long-term governance is a (at least sufficient) condition for a **successful energy policy**



Research Goal

Institutionalizations and Long-term Governance

The research projects allows to...

- **evaluate** current energy policy actions
- **develop** analysis and evaluation scheme for long-term politics
- **map out** institutions/institutionalizations affecting the long-term governance
- **identify** different (long-term) governance modes and energy policies
- **develop** recommendations for future institutional designs

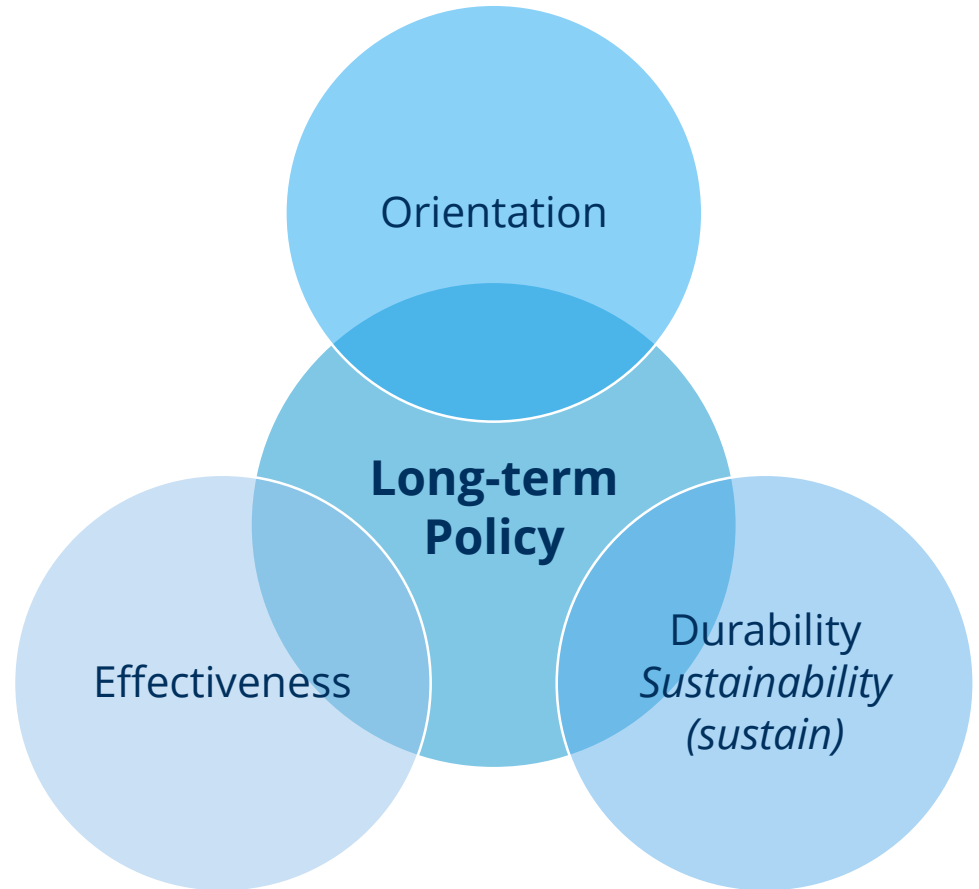
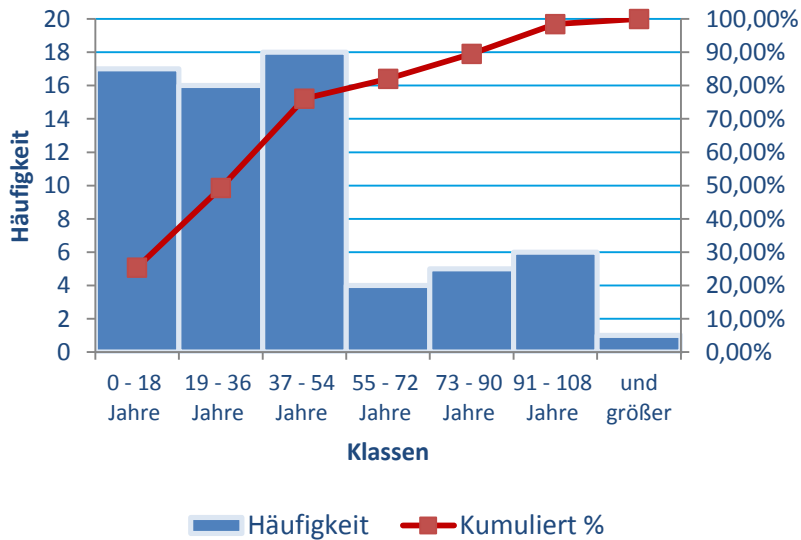
Results

Developing Analysis and Evaluation Scheme

How long is long-term?

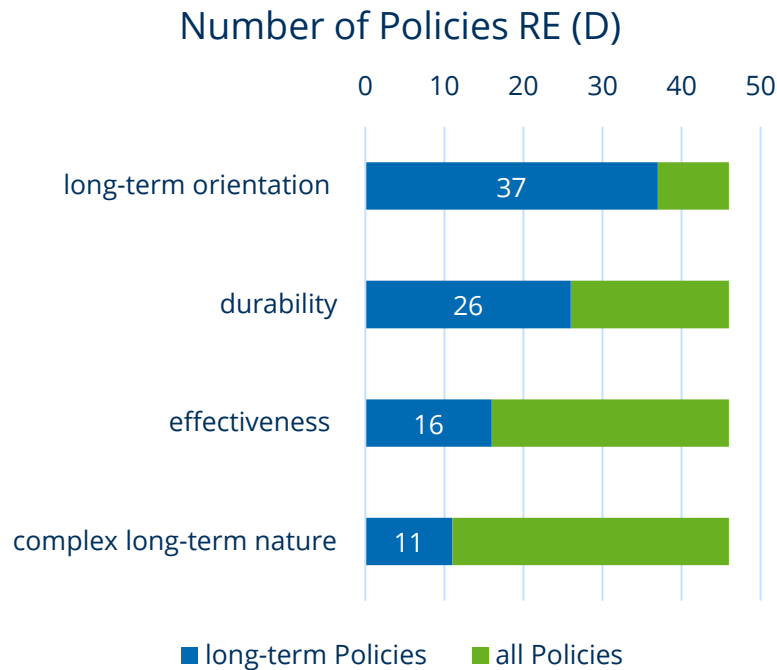
What does long-term refer to?

Anzahl der Studien in Jahres-Klassen(Histogramm)



Results

Identifying long-term energy policies and governance modes



Long-term Policies	Year(s)
Stromeinspeisegesetz (StrEG)	1990
4./5./6. Energieforschungsprogramm	1996/2005/2011
Ökologische Steuerreform	1999
Marktanreizprogramm	1999
Erneuerbare-Energien-Gesetz (EEG)	2000/2004/2009
Erneuerbare-Energien-WärmeGesetz (EEWärmeG)	2009
KfW-Programm(e)	(1999)/2009ff.

Results

Identifying long-term energy policies and governance modes

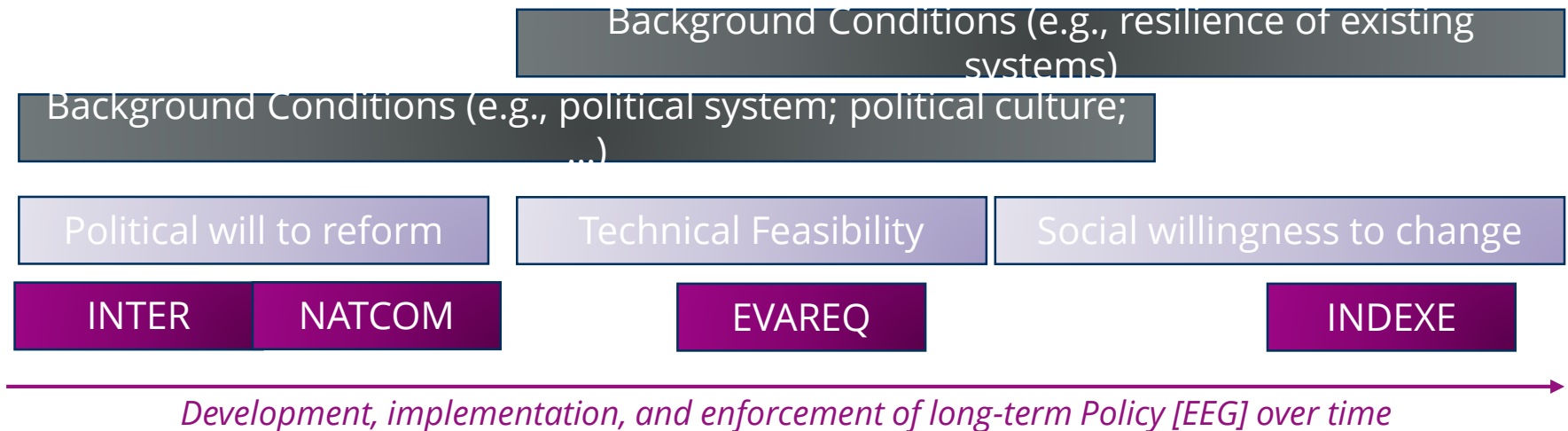
Policy	Long-term...	Institution(s) (abstract)	Institutions(s) concrete
EEG	Orientation	International. Organisations [<i>INTER</i>]	UNFCCC/IPCC/EU
		National commitments [<i>NATCOM</i>]	National Action Plan National Council for Sustainability
	Durability	Evaluation Requirements [<i>EVAREQ</i>]	Created within Policy
	Effectiveness	Independent Execution Competence [<i>INDEXE</i>]	Bundesnetzagentur (BNetzA)

Results

Developing recommendations for future institutional designs

Taking into account the Concepts of

- Causal Process
- Configurational Conditions
- Window of Opportunity



Thank you very much

Ergebnisse

Langfristige (energie-)politische Steuerung

Langfristige Steuerungsmaßnahmen

(im Bereich EE (D)/komplexes Langfrist-Verständnis)

Steuerungsmaßnahme	Jahr (e)
Stromeinspeisegesetz (StrEG)	1990
4./5./6. Energieforschungsprogramm	1996/2005/2011
Ökologische Steuerreform	1999
Marktanreizprogramm	1999
Erneuerbare-Energien-Gesetz (EEG)	2000/2004/2009
Erneuerbare-Energien-WärmeGesetz (EEWärmeG)	2009
KfW-Programm(e)	2009

Ergebnisse

Institutionalisierung langfristiger Steuerung

Langfrist-Institutionen (deduktiv/induktiv abgeleitet) [Auswahl]

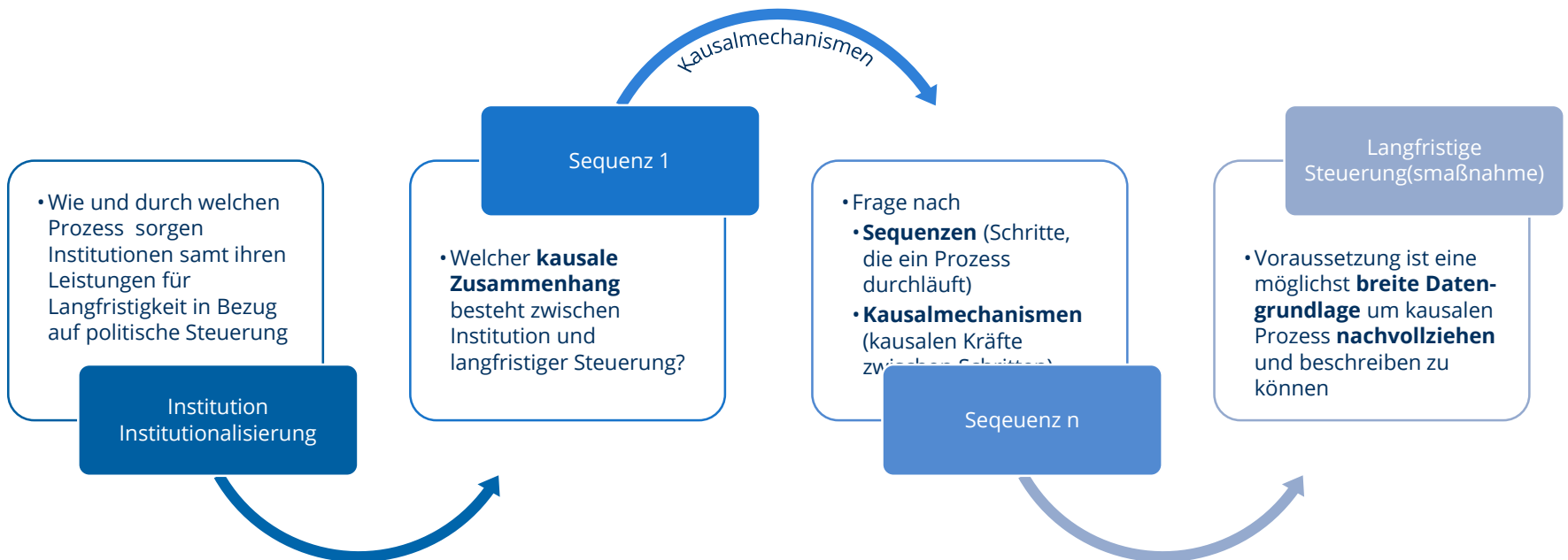
Institution/Institutionalisierung	Mögliche Umsetzung
Quotierung von Parlamentssitzen	...
Zweite Parlamentskammer für Zukunfts-/Nachhaltigkeitsthemen	...
Direkte Demokratie	(fakultatives) Referendum
Verfassungsrechtlicher Schutz zukünftiger Generationen/Umwelt/...	Staatsziel (Schutz der natürlichen Lebensgrundlagen Art 20a GG)
Internationale Institutionen	UN-Klimarahmenkonvention Weltklimarat IPCC EU-Verträge und -Abkommen (Richtlinie 2001/77/EG; 2009/28/EG; ...)
Übertragung von Entscheidungskompetenzen an unabhängige Organe/Gremien/Einrichtungen	Bundesnetzagentur
Nationale Zielvereinbarungen	Nationaler Aktionsplan... (Nationaler Aktionsplan für erneuerbare Energie; Energiekonzept BR)
Technikfolgenabschätzung	Nationale Nachhaltigkeitsstrategie TAB-Berichte (bspw. zu Geothermie)
Advokaristische Institutionen	Nachhaltigkeitsausschuss (Der Parlamentarische Beirat für nachhaltige Entwicklung (kurz PBnE) des Deutschen Bundestages)

Ergebnisse

Institutionalisierung langfristiger Steuerung

Kausale Prozessanalyse – Methode der kausalen Erklärung > Prüfung des hypothetischen Zusammenhangs

Beispiel: kausaler Zusammenhang zwischen internationalen Institutionen und der Langfristigkeit des EEGs



Ergebnisse

Institutionalisierung langfristiger Steuerung

Langfrist-Institutionen – Beispiel: EEG

