



Informationen zu den Wahlpflichtbereichen im Bachelor- und Diplomstudium

Prof. Dr. Alexander Kemnitz, Studiendekan
Dresden, 27. Juni 2022

I Grundlegende Informationen zur Schwerpunktwahl

Grundstruktur der Studiengänge

<i>Studiengang</i>	<i>Pflichtbereich</i>	<i>Wahlpflichtbereich</i>
Bachelor Wirtschaftswissenschaften	100 LP	70 LP Beginn: 4. FS
Bachelor Wirtschaftspädagogik	105 LP	65 LP Beginn: 3. FS
Diplom Wirtschaftsinformatik (Hauptstudium)	40 LP	120 LP Beginn: 5. FS
Diplom Wirtschaftsingenieurwesen (Hauptstudium)	25 LP	135 LP Beginn: 5. FS

I Grundlegende Informationen zur Schwerpunktwahl

- Grundlage für die Wahl von Schwerpunkten: Anlage 2 zur Studienordnung
- Ausgestaltung in zwei Ebenen: Bereiche, Schwerpunkte

Bachelor WIWI Studienordnung Anlage 2 Zuordnung Module - Schwerpunkte	Bereich BWL								Bereich VWL	
	Management und Marketing	Accounting and Finance	Operations and Logistics Management	Umweltmanagement und Energiewirtschaft	Learning and Human Resources Management	Verkehrswirtschaft	Economic Policy and Political Economy	Financial Economics and Global Markets		
Ausgewählte Aspekte des Personalmanagements - Grundl...	X				P					
Einführung in die Industrieökonomik	X						P			
Gestaltungsansätze der Informationswirtschaft	X		X		X					
Grundlagen Betrieblicher Anwendungssysteme	X	X	X	X	X					
Grundlagen des Personalmanagements	X				P					
IT-Management- und -Architekturkonzepte	X		X							
Industrieökonomik und spieltheoretische Anwendungen	X						P			
Innovation and Product Management	P									
Internationales Management	P				X					
Marketing-Mix	P									
Organisationsmanagement	P									
Praktische Aspekte des Gründungs- und Innovationsmana...	P									
Quality Management	P		X							
Strategische Organisation	P									

- Schwerpunkt: thematische Zuordnung eines oder mehrerer Lehrstühle zu einem Schwerpunkt
- Bereich: mehrere Schwerpunkte sind aufgrund deren Ausrichtung einem Bereich zugeordnet
- Wahlpflichtbereich umfasst Module der einzelnen Schwerpunkte als eine Art Angebotskatalog

I Grundlegende Informationen zur Schwerpunktwahl

- Module sind Schwerpunkten und somit auch Bereichen zugeordnet
- jedes Modul ist einem Schwerpunkt **primär (P)** zugeordnet
- eine weitere **nachrangige Zuordnung (x)** zu einem anderen Schwerpunkt ist möglich

Bachelor WIWI Studienordnung Anlage 2 Zuordnung Module - Schwerpunkte	Bereich BWL						Bereich WWL	
	Management und Marketing	Accounting and Finance	Operations and Logistics Management	Umweltmanagement und Energiewirtschaft	Learning and Human Resources Management	Verkehrswirtschaft	Economic Policy and Political Economy	Financial Economics and Global Markets
Ausgewählte Aspekte des Personalmanagements - Grundl...	X				P			
Einführung in die Industrieökonomik	X						P	
Gestaltungsansätze der Informationswirtschaft	X		X		X			
Grundlagen Betrieblicher Anwendungssysteme	X	X	X	X	X			
Grundlagen des Personalmanagements	X				P			
IT-Management- und -Architekturkonzepte	X		X					
Industrieökonomik und spieltheoretische Anwendungen	X						P	
Innovation and Product Management	P							
Internationales Management	P				X			
Marketing-Mix	P							
Organisationsmanagement	P							
Praktische Aspekte des Gründungs- und Innovationsmana...	P							
Quality Management	P		X					
Strategische Organisation	P							

I Grundlegende Informationen zur Schwerpunktwahl

- Module gelten dem Bereich zugeordnet, zu dem der gewählte Schwerpunkt gehört
 - finale Entscheidung über Schwerpunktzuordnung des Moduls am Ende des Studiums
 - Erfüllung der Gesamtpunktzahl des Wahlpflichtbereichs sowie Mindestpunktzahlen für Bereiche (studiengangspezifisch)
 - keine Verpflichtung zur Wahl eines Major / Minor
- aber Ausweis eines gewählten Schwerpunktes als Major / Minor auf dem Zeugnis möglich, wenn hinreichend viele ECTS aus diesem Schwerpunkt erbracht wurden (studiengangspezifisch)
- Umwahl von bis zu 5 Modulen möglich (davon max. 3 nicht bestanden)



II Wahlpflichtbereich im Bachelor- und Diplomstudium

Bachelor Wirtschaftswissenschaften

Umfang des Wahlpflichtbereichs:	70 LP; davon
Bereich BWL und/oder VWL:	50 LP
Ergänzungsbereich, BWL, VWL:	20 LP

Voraussetzung für das Absolvieren von Prüfungsleistungen des Wahlpflichtbereichs gem. § 25 Abs. 2 PO:

Bestehen der Module des 1. und 2. FS

- Einführung in die BWL und Organisation
- Grundlagen des Rechnungswesens
- Einführung in die VWL
- Einführung in die Wirtschaftsinformatik
- Marketing und Nachhaltige Unternehmensführung
- Jahresabschluss, Investition & Finanzierung
- Einführung in die Mikroökonomie
- Strategie und Wettbewerb
- Programmierung und Datenbanken
- Mathematik: Lineare Algebra
- Mathematik: Analysis



II Wahlpflichtbereich im Bachelor- und Diplomstudium

Bachelor Wirtschaftspädagogik (Studienrichtung I)

Umfang des Wahlpflichtbereichs: 65 LP; davon

Bereich BWL und/oder VWL: 30 LP

Bereich Wirtschaftspädagogik: 15 LP

Ergänzungsbereich, BWL, VWL, WiPäd: 20 LP

Voraussetzung für das Absolvieren von Prüfungsleistungen des Wahlpflichtbereichs gem. § 25 Abs. 2 PO:

Bestehen folgender Module des 1. und 2. FS

Einführung in die BWL und Organisation

Grundlagen des Rechnungswesens

Einführung in die VWL

Einführung in die Wirtschaftsinformatik



II Wahlpflichtbereich im Bachelor- und Diplomstudium

Diplom Wirtschaftsinformatik (Hauptstudium)

Umfang des Wahlpflichtbereichs: 120 LP; davon

Studienrichtung Standard

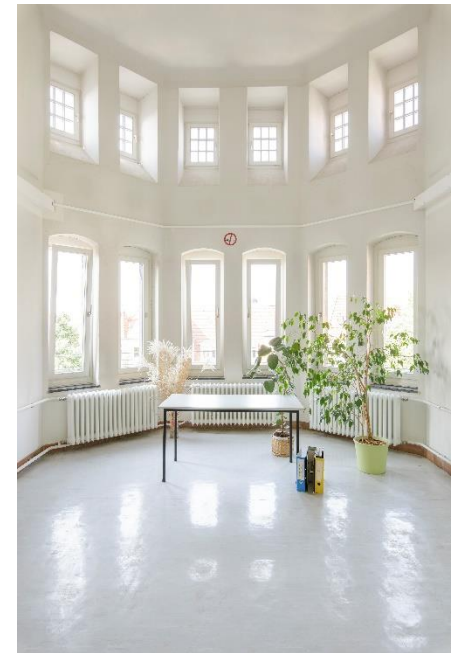
Bereich Informatik:	40 LP
Bereich Wirtschaftsinformatik:	40 LP
Bereich Wirtschaftswissenschaften:	10 LP
Ergänzungsbereich*:	20 LP

Studienrichtung International

Bereich Informatik:	30 LP
Bereich Wirtschaftsinformatik:	30 LP
Bereich Wirtschaftswissenschaften:	10 LP
Ergänzungsbereich**:	50 LP

* Diese 20 LP können auch durch weitere Module der Bereiche Informatik, Wirtschaftsinformatik und Wirtschaftswissenschaften erbracht werden.

** Diese 20 LP können durch weitere Module der Bereiche Informatik und Wirtschaftsinformatik erbracht werden.



II Wahlpflichtbereich im Bachelor- und Diplomstudium

Diplom Wirtschaftsinformatik (Hauptstudium)

Voraussetzung für das Absolvieren von Prüfungsleistungen des Wahlpflichtbereichs gem. § 25 Abs. 2 PO:

Bestehen der Module des 1. und 2. FS

Einführung in die BWL und Organisation

Grundlagen des Rechnungswesens

Einführung in die VWL

Einführung in die Wirtschaftsinformatik

Marketing und Nachhaltige Unternehmensführung

Einführung in die Mikroökonomie

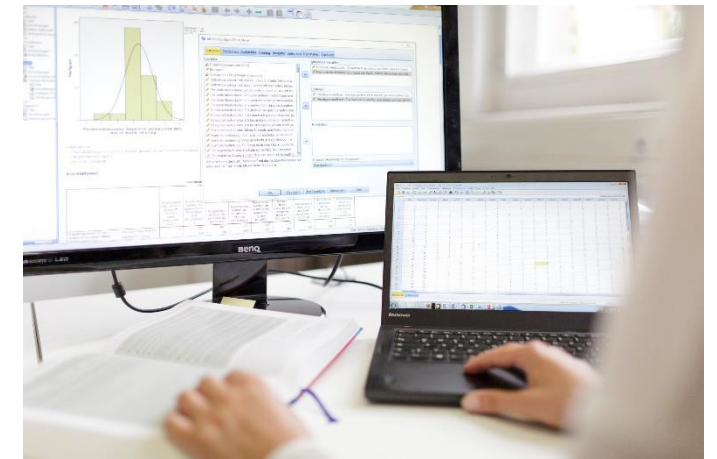
Strategie und Wettbewerb

Programmierung und Datenbanken

Mathematik: Lineare Algebra

Mathematik: Analysis

Einführung in die Informatik



II Wahlpflichtbereich im Bachelor- und Diplomstudium

Diplom Wirtschaftsingenieurwesen (Hauptstudium)

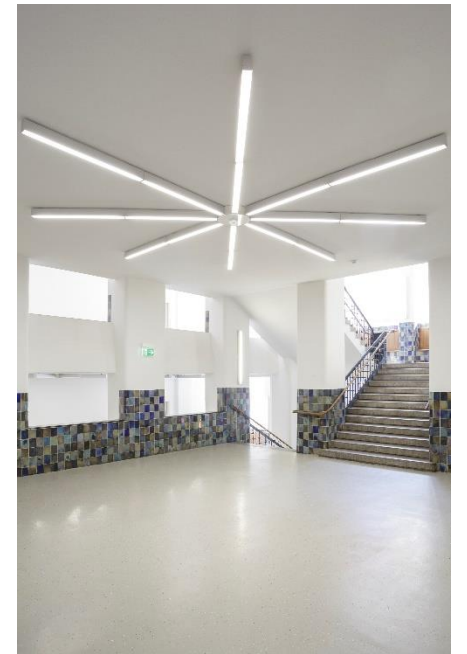
Umfang des Wahlpflichtbereichs: 135 LP; davon

Studienrichtung Standard

Bereich Ingenieurwissenschaften:	45 LP
Bereich Wirtschaftswissenschaften :	45 LP
Ergänzungsbereich, Ing.wissenschaften, WiWi:	45 LP

Studienrichtung International

Bereich Ingenieurwissenschaften:	35 LP
Bereich Wirtschaftswissenschaften :	35 LP
Ergänzungsbereich, Ing.wissenschaften, WiWi:	65 LP



II Wahlpflichtbereich im Bachelor- und Diplomstudium

Diplom Wirtschaftsingenieurwesen (Hauptstudium)

Voraussetzung für das Absolvieren von Prüfungsleistungen des Wahlpflichtbereichs gem. § 25 Abs. 2 PO:

Bestehen der Module des 1. und 2. FS

Einführung in die BWL und Organisation

Grundlagen des Rechnungswesens

Einführung in die VWL

Marketing und Nachhaltige Unternehmensführung

Einführung in die Mikroökonomie

Mathematik: Lineare Algebra

Mathematik: Analysis

Grundlagen der Elektrotechnik

Statik und Festigkeitslehre

Physik und Chemie

Elektrische und magnetische Felder / Kinematik und Kinetik



III Übersicht der Schwerpunkte

Bachelorstudium

Schwerpunkte im Bereich BWL

Management und Marketing
Accounting and Finance
Operations and Logistics Management
Umweltmanagement und Energiewirtschaft
Learning and Human Resources Management
Verkehrswirtschaft

Schwerpunkte im Bereich VWL

Economic Policy and Political Economy
Financial Economy and Global Markets

Schwerpunkte im Ergänzungsbereich

Wirtschaftsinformatik
Wirtschaftspädagogik (nur im Bachelor Wirtschaftswissenschaften)
Quantitative Verfahren
Fremdsprachen



III Übersicht der Schwerpunkte

Diplom Wirtschaftsinformatik

Schwerpunkte im Bereich Wirtschaftswissenschaften

Accounting and Finance
Learning and Human Resources Management
Management und Marketing
Operations and Logistics Management
Umweltmanagement und Energiewirtschaft
Economic Policy and Political Economy
Financial Economy and Global Markets

Schwerpunkte im Ergänzungsbereich

Verkehrswirtschaft
Wirtschaftspädagogik
Statistik
Ökonometrie
Operations Research
Gesundheitswirtschaft
Fremdsprachen

Schwerpunkte im Bereich Informatik

Angewandte Informatik
Software- und Webengineering
Systemarchitektur

Schwerpunkte im Bereich Wirtschaftsinformatik

Advanced Data Analytics
Business Processes and Systems
Digital Business Engineering



III Übersicht der Schwerpunkte

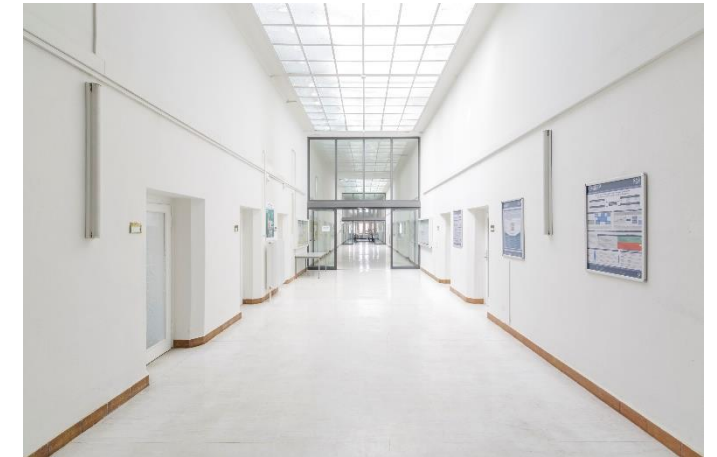
Diplom Wirtschaftsingenieurwesen

Schwerpunkte im Bereich Wirtschaftswissenschaften

Accounting and Finance
Learning and Human Resources Management
Management und Marketing
Operations and Logistics Management
Umweltmanagement und Energiewirtschaft
Economic Policy and Political Economy
Financial Economy and Global Markets
Wirtschaftspädagogik
Advanced Data Analytics
Business Processes and Systems
Digital Business Engineering

Schwerpunkte im Ergänzungsbereich

Verkehrswirtschaft
Statistik
Ökonometrie
Operations Research
Gesundheitswirtschaft
Fremdsprachen



III Übersicht der Schwerpunkte

Diplom Wirtschaftsingenieurwesen

Schwerpunkt im Bereich Bauingenieurwesen

Bauingenieurwesen

Schwerpunkte im Bereich Maschinenwesen

Leichtbau und Kunststofftechnik
Textilmaschinenbau und Hochleistungswerkstoffe
Verarbeitungsmaschinen und -technik
Lebensmitteltechnik
Holz- und Faserwerkstofftechnik
Papiertechnik
Luft- und Raumfahrttechnik
Energietechnik
Produktionstechnik
Produktion und Logistik
Produktentwicklung
Arbeitssysteme und -organisation

Schwerpunkte im Bereich Elektrotechnik und Informationstechnik

Elektroenergietechnik
Elektronische Geräte und Mikrotechnik
Informationstechnik
Biomedizinische Technik

Schwerpunkt im Bereich Verkehrsingenieurwesen

Verkehrsingenieurwesen

Schwerpunkt im Bereich Hydrowissenschaften

Hydrowissenschaften