



# EU-Standards in der Krebsversorgung

Patientenpfade in der integrierten Versorgung – Verstehen, entwickeln, digital nutzen

---

Peggy Richter

Fakultät Wirtschaftswissenschaften // Forschungsgruppe Digital Health

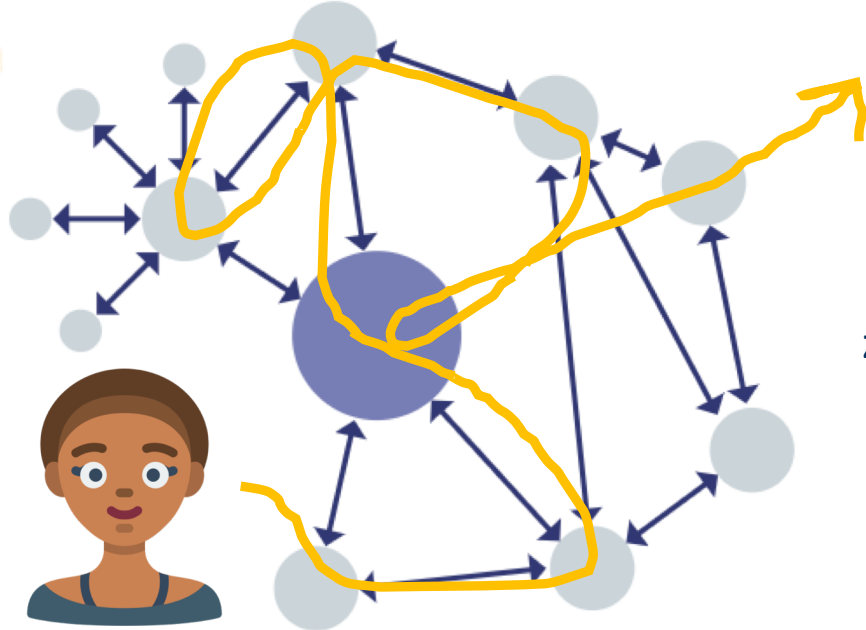


Co-funded by  
the Health Programme  
of the European Union



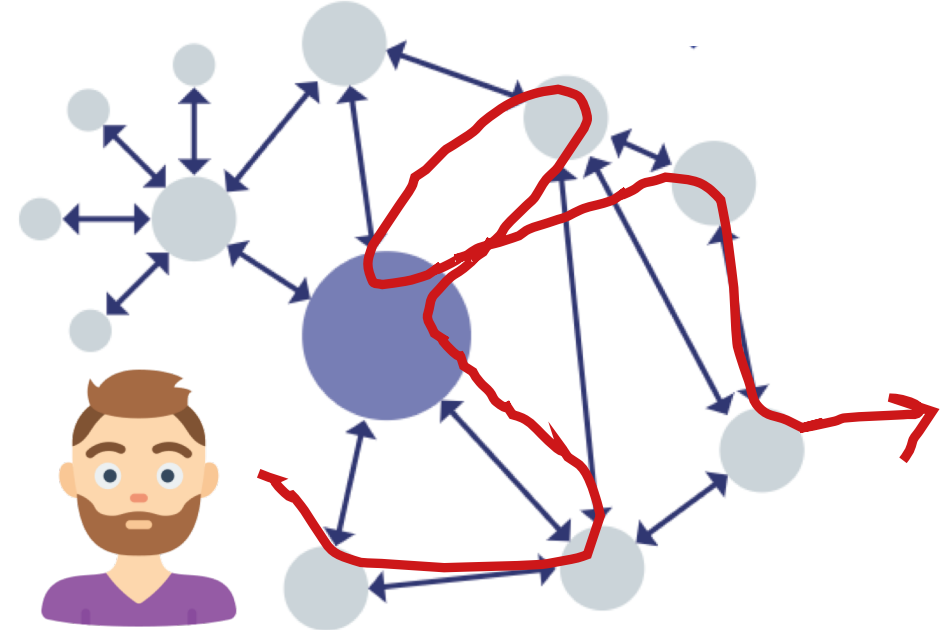
@iPAAC\_project  
@FollowHelict

# PATIENTENPFADE?



Integriertes Versorgungsnetzwerk in Berlin

Patientenpfade als wertvoller Ansatz für eine nahtlose, patientenzentrierte, evidenzbasierte Versorgung in integrierten Versorgungsnetzwerken  
- ABER -



Integriertes Versorgungsnetzwerk in Breslau

clinical pathway

treatment pathway

care pathway

Widersprüchliches Begriffsverständnis und uneinheitliche Begriffsverwendung

Unzureichende Umsetzung in der Praxis und geringe Vergleichbarkeit

Unzureichende Verknüpfung von Qualitätsaspekten für ein pfadbasiertes Qualitätsmanagement in der integrierten Versorgung

# ERGEBNISSE IN KURZFORM

Verstehen

**Ziel:** Die Entwicklung und Implementierung von Patientenpfaden in Krebsversorgungsnetzwerken methodisch unterstützen und standardisieren

- **Definition** von Patientenpfaden, Errichtung eines **gemeinsamen Verständnisses in EU Ländern**



- Entwicklung und Testen einer **Patientenpfad Methode**
- Nutzung von Patientenpfaden als Werkzeug, einen **einheitlich hohen Standard in der Versorgung im Netzwerk** zu schaffen
- Verankerung von **Qualitätsindikatoren und PROMs** in Patientenpfaden
- Bereitstellung eines **digitalen Tools** zur Entwicklung und Visualisierung von Patientenpfaden

Entwickeln

Digitalisieren



**Online Zusammenfassung:**



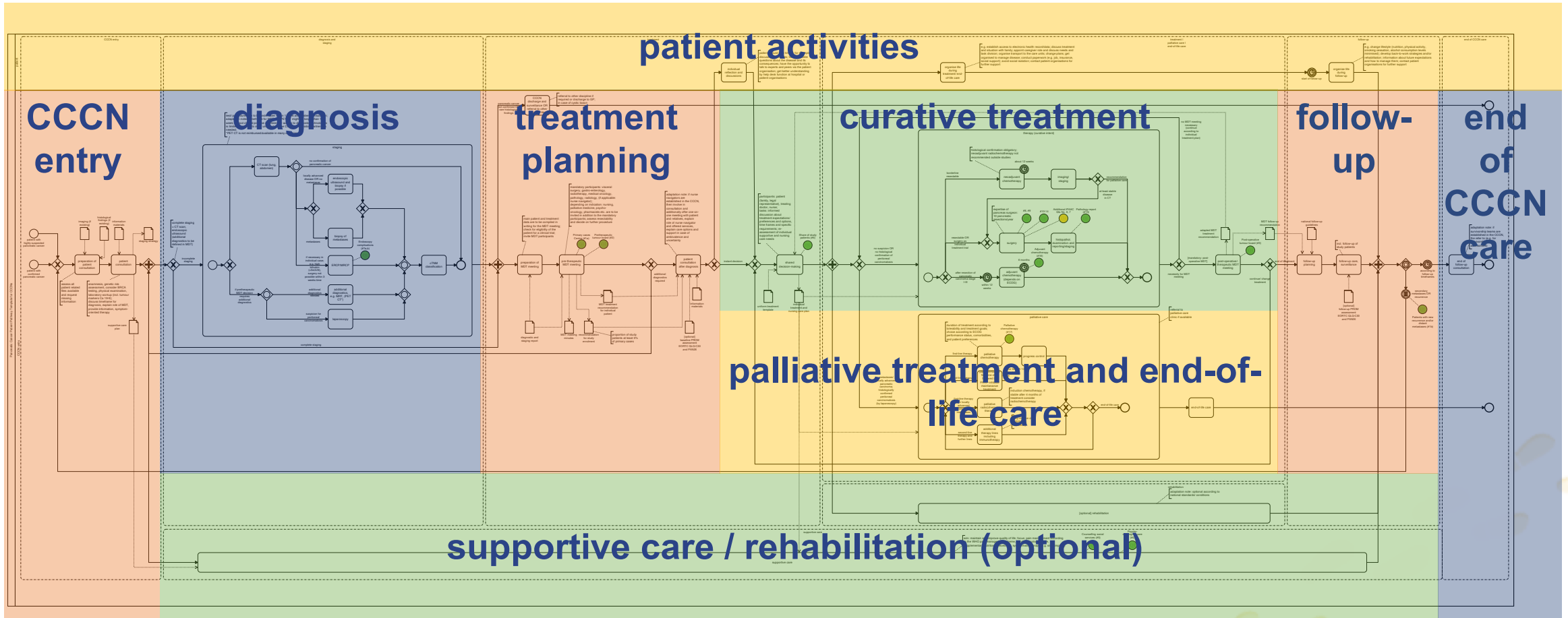
<https://www.ipaac.eu/news-detail/en/59-patient-pathways-for-comprehensive-cancer-care-networks/>

# PATIENTENPFAD PANKREASKARZINOM

Verstehen

Entwickeln

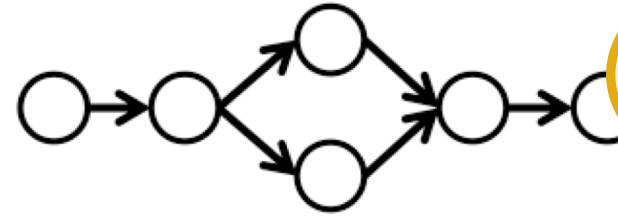
Digitalisieren



# UND JETZT? GRÖSSER DENKEN!

## Generic patient pathway templates

Generic patient pathway template for a specific patient type representing best evidence



Ergänzung klinischer Leitlinien und Patientenleitlinien

Harmonisierung und Standardisierung der Versorgung

Versorgungsqualität und Patientensicherheit

Patient pathway repository

Benchmarking, Vergleichbarkeit, Evidenz Generierung

## Template-based patient pathways in comprehensive care networks

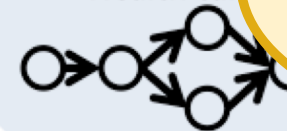
Adaptation of template to local conditions and implementation

Patientenpfade als „Netzwerkkleber“

Health care network A



Health care network B



Pfadbasierte digitale Unterstützung (Apps, Workflow Integration)

Verstehen

Entwickeln

Digitalisieren

# PAVING THE (PATH)WAY FOR DIGITAL PATIENT PATHWAYS...



Peggy Richter, MSc

✉ [peggy.richter2@tu-dresden.de](mailto:peggy.richter2@tu-dresden.de)

🐦 @FollowHelict  
@PeggyRichterOn

🌐 PeggyRichterOn

🌐 <https://tu-dresden.de/bu/wirtschaft/winf/digital-health>  
🌐 <https://www.ipaac.eu/>





# REFERENCES

**Albrecht, T. et al. (2017):** Integrated cancer control: The case for comprehensive cancer care networks (CCCN). In: Albrecht, T., Kiasuwa, R., and Van der Bulcke, M. (eds.), *European Guide o Quality Improvement in Comprehensive Cancer Control*, pp. 77–103, Ljubljana: National Institute of Public Health, Brussels: Scientific Institute of Public Health.

**Richter, P., Hickmann, E., Schlieter, H. (2021):** *Validating the Concept of Patient Pathways: A European Survey on Their Characteristics, Definition and State of Practice*. In: Proceedings of the 25<sup>th</sup> Pacific Asian Conference on Information Systems, Dubai, UAE, 2021, paper 32.

**Richter, P. & Schlieter, H. (2021):** *Patient Pathways for Comprehensive Care Networks – A Development Method and Lessons from its Application in Oncology Care*. In: Proceedings of the 54<sup>th</sup> Hawaii International Conference on System Sciences (HICSS 2021), Kauai, Hawaii, USA, 2021, pp. 3753–3763.

**Richter, P. & Schlieter, H. (2020):** *Paving the Way for Patient Pathways: Synthesizing a User-Centered Method Design with Results from a Systematic Literature Review*. In: N. Gronau, M. Heine, H. Krasnova, K. Pousttchi (eds.), Proceedings of the 15<sup>th</sup> International Conference on Wirtschaftsinformatik (WI 2020), Potsdam, Germany.

**Richter, P. & Schlieter, H. (2019):** *Understanding Patient Pathways in the Context of Integrated Health Care Services – Implications from a Scoping Review*. In: T. Ludwig, V. Pipek (eds.), Proceedings of the 14<sup>th</sup> International Conference on Wirtschaftsinformatik (WI 2019), Siegen, Germany: Universitätsverlag Siegen, 2019, pp. 987–1001.