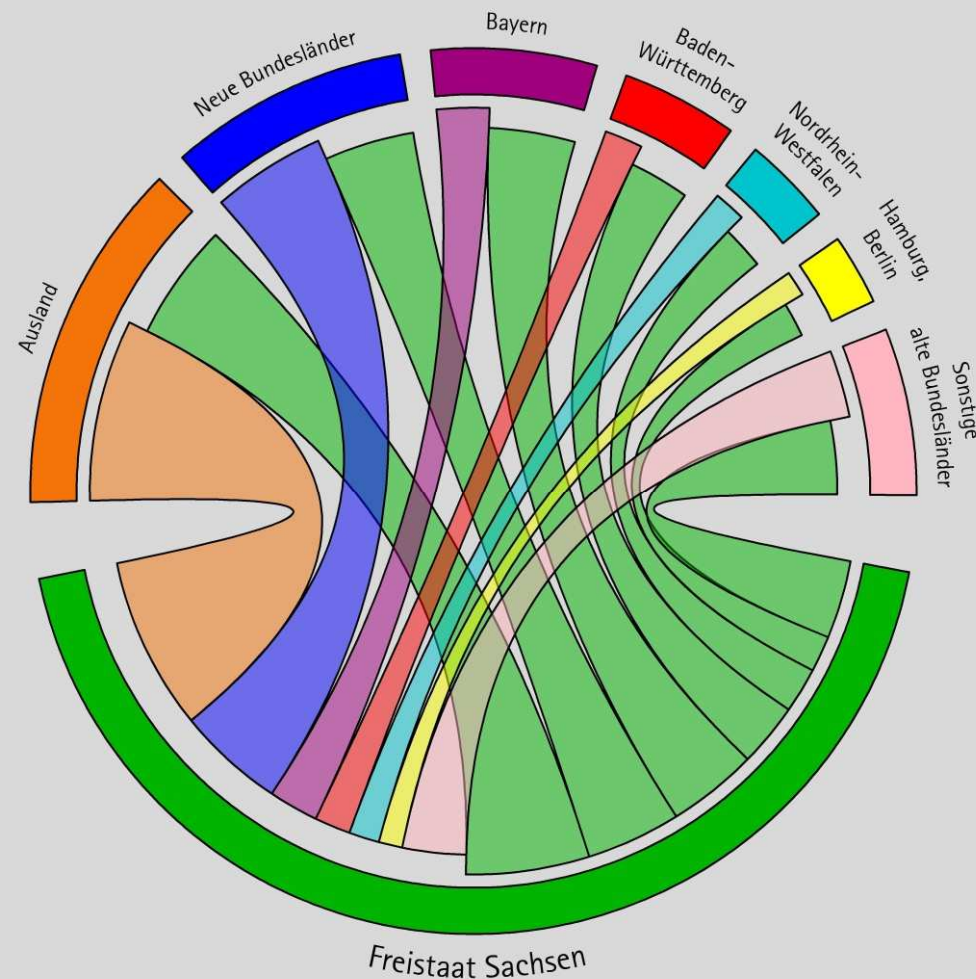


2. Sächsische Wanderungsanalyse Datenangebot für die Wissenschaft

6. Daten- und 2. Diversitätssalon



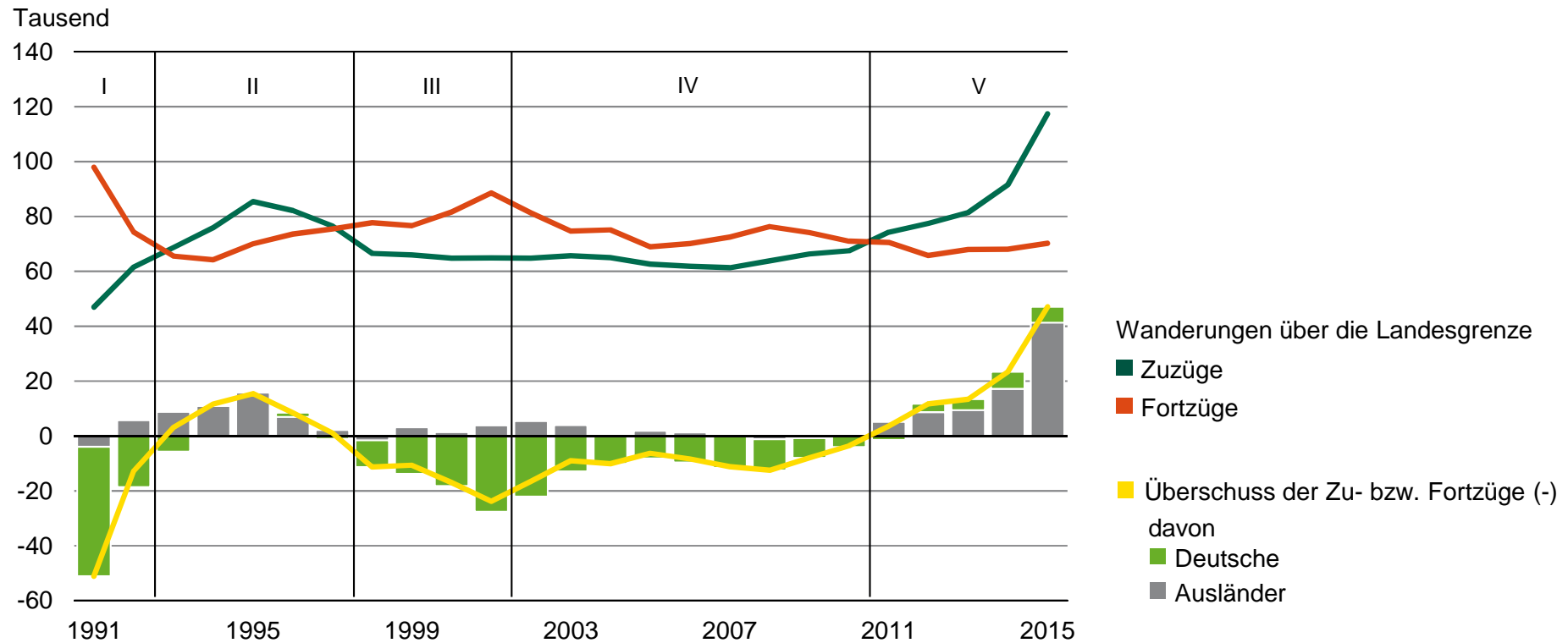
Bevölkerungsentwicklung im Freistaat Sachsen 1991 bis 2015

- 4,1 Millionen Einwohner (2015)
- 0,8 Millionen Lebendgeborene
- 1,3 Millionen Gestorbene
- 1,8 Millionen Zuzüge über die Landesgrenze
- 1,9 Millionen Fortzüge über die Landesgrenze
- 2,6 Millionen Binnenwanderungen über die Gemeindegrenzen



Kartengrundlage: © GeoBasis-DE / BKG [2016]

Zu- und Fortzüge über die Landesgrenze des Freistaates Sachsen 1991 bis 2015

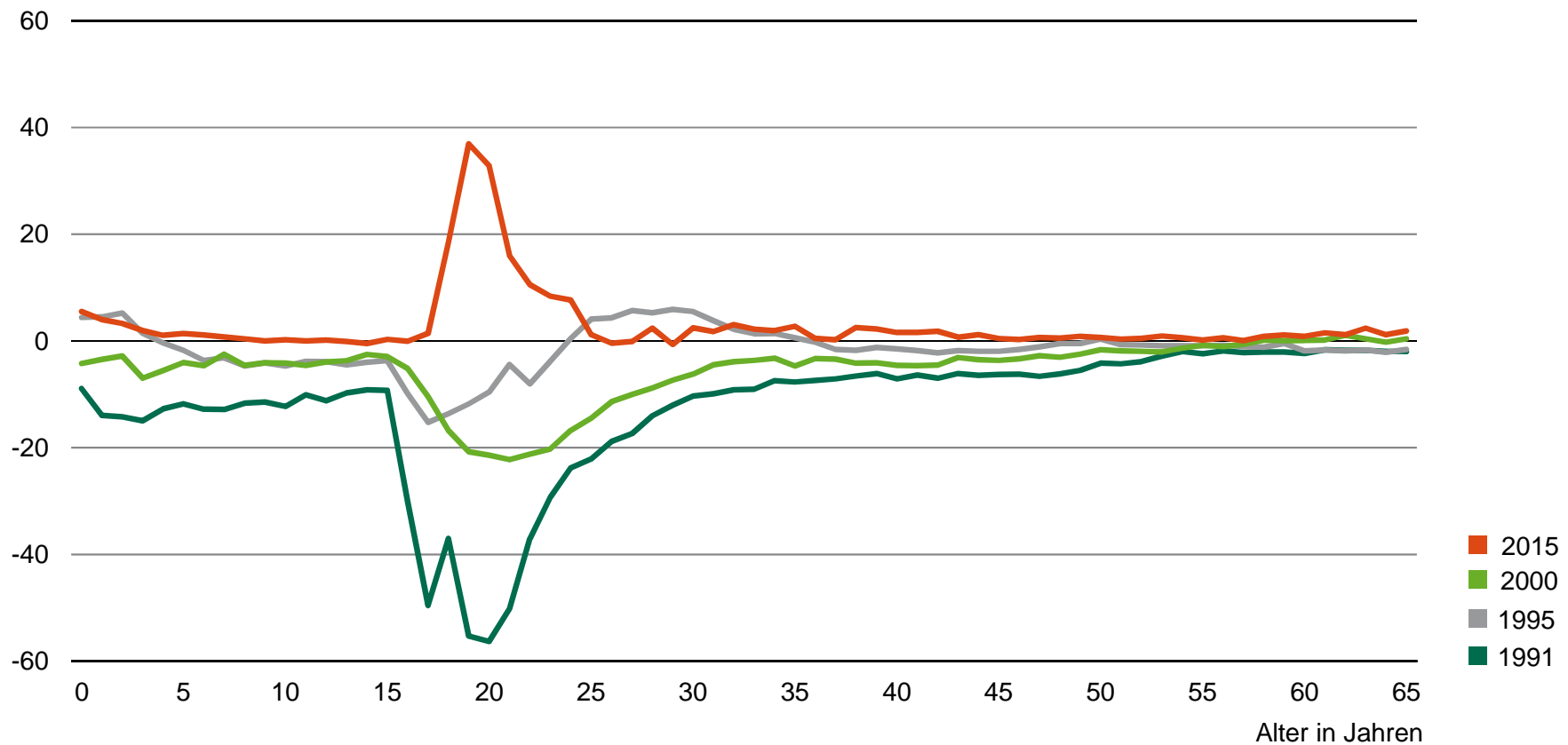


I Einteilung in fünf Phasen

I Aktuelle Phase = neue Konstellation im Wanderungsgeschehen

Wanderungsbilanz gegenüber dem Bundesgebiet 1991, 1995, 2000 und 2015 nach Altersjahren¹⁾

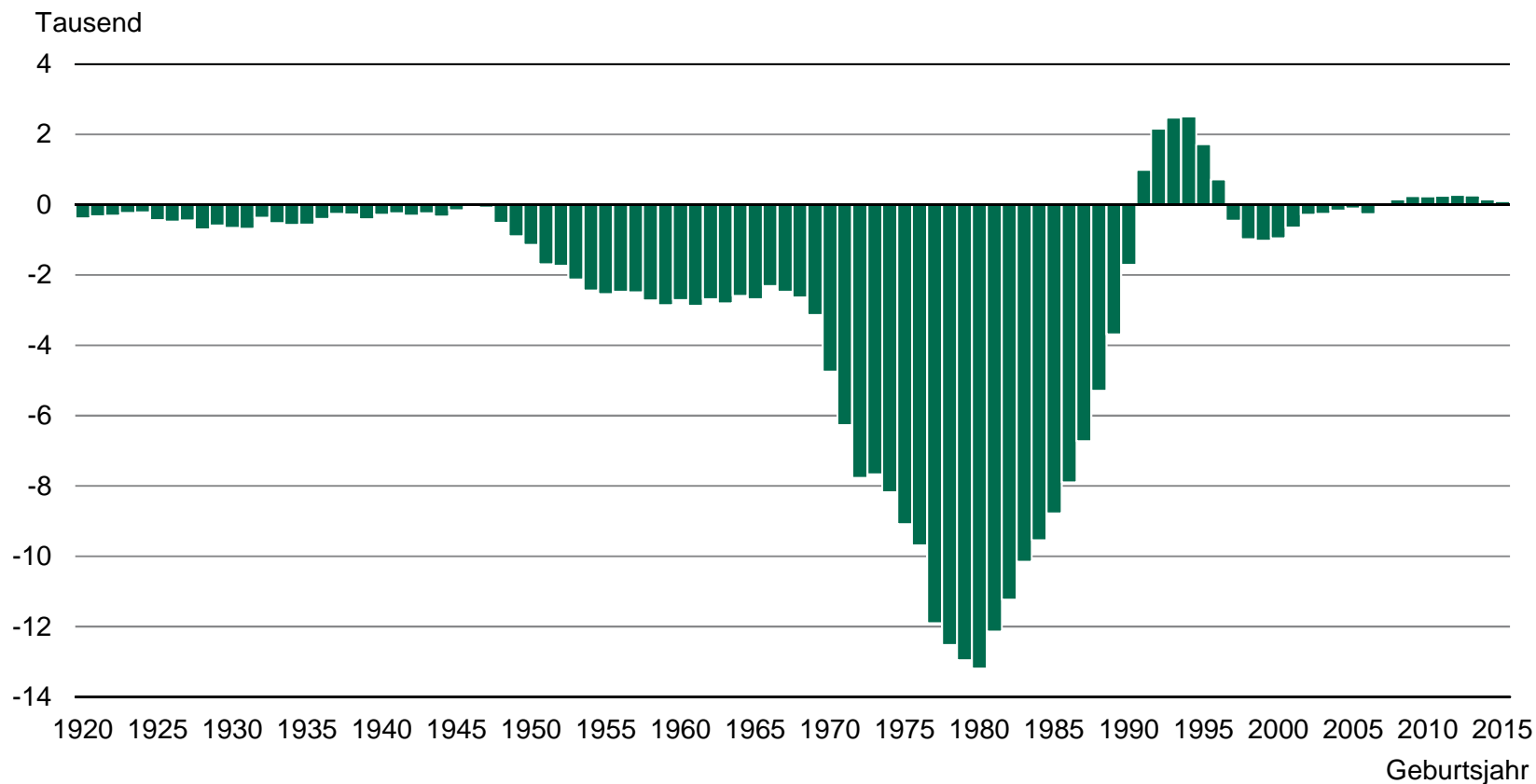
Wanderungssaldo je 1 000 Einwohner



¹⁾ ohne Ausländer

Wanderungsbilanz gegenüber dem Bundesgebiet 1991 bis 2015 nach Geburtsjahreskohorten

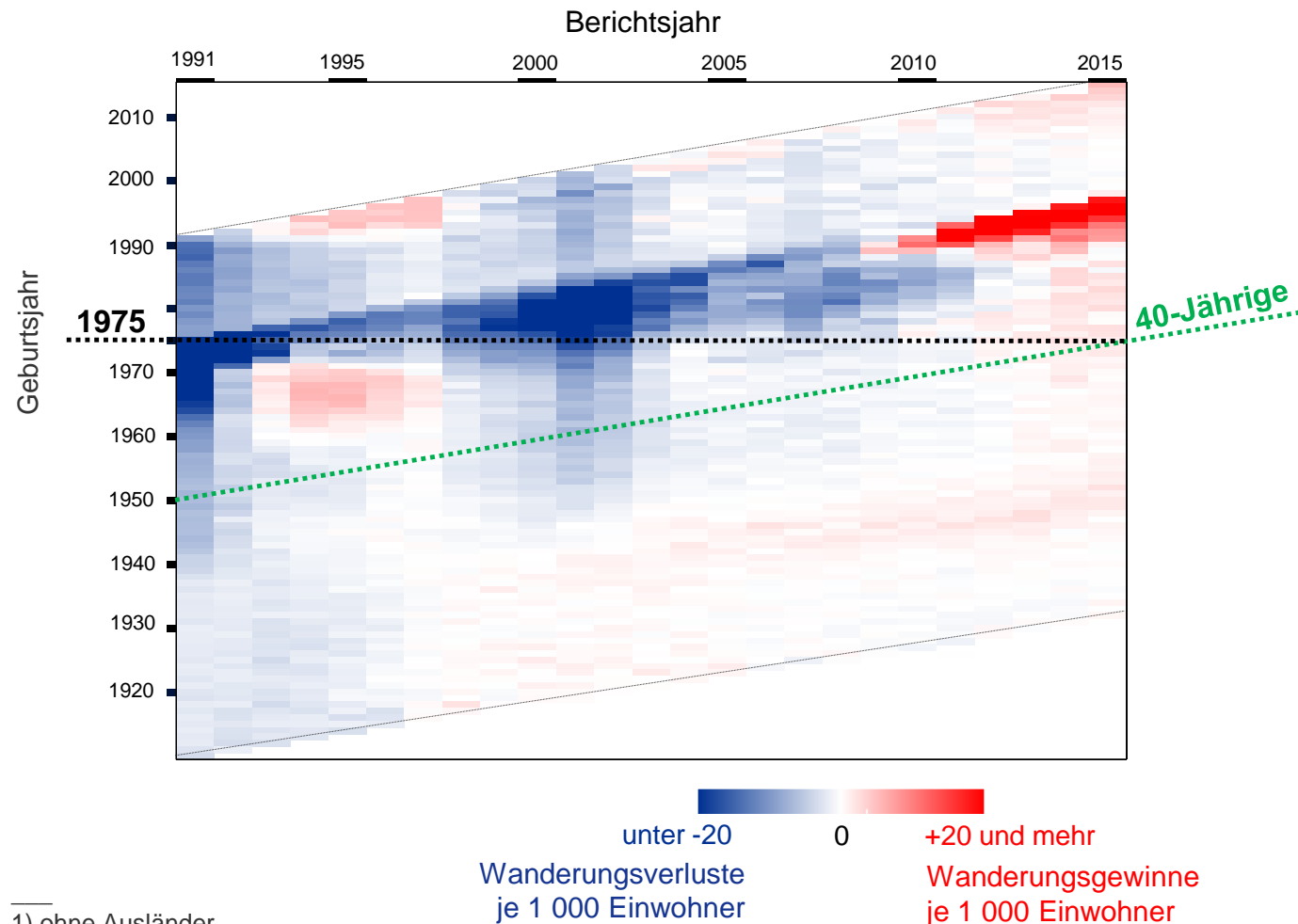
Wanderungsgewinne bzw. -verluste gegenüber dem Bundesgebiet¹⁾



¹⁾ ohne Ausländer

Wanderungsbilanz gegenüber dem Bundesgebiet 1991 bis 2015 nach Geburtsjahreskohorten

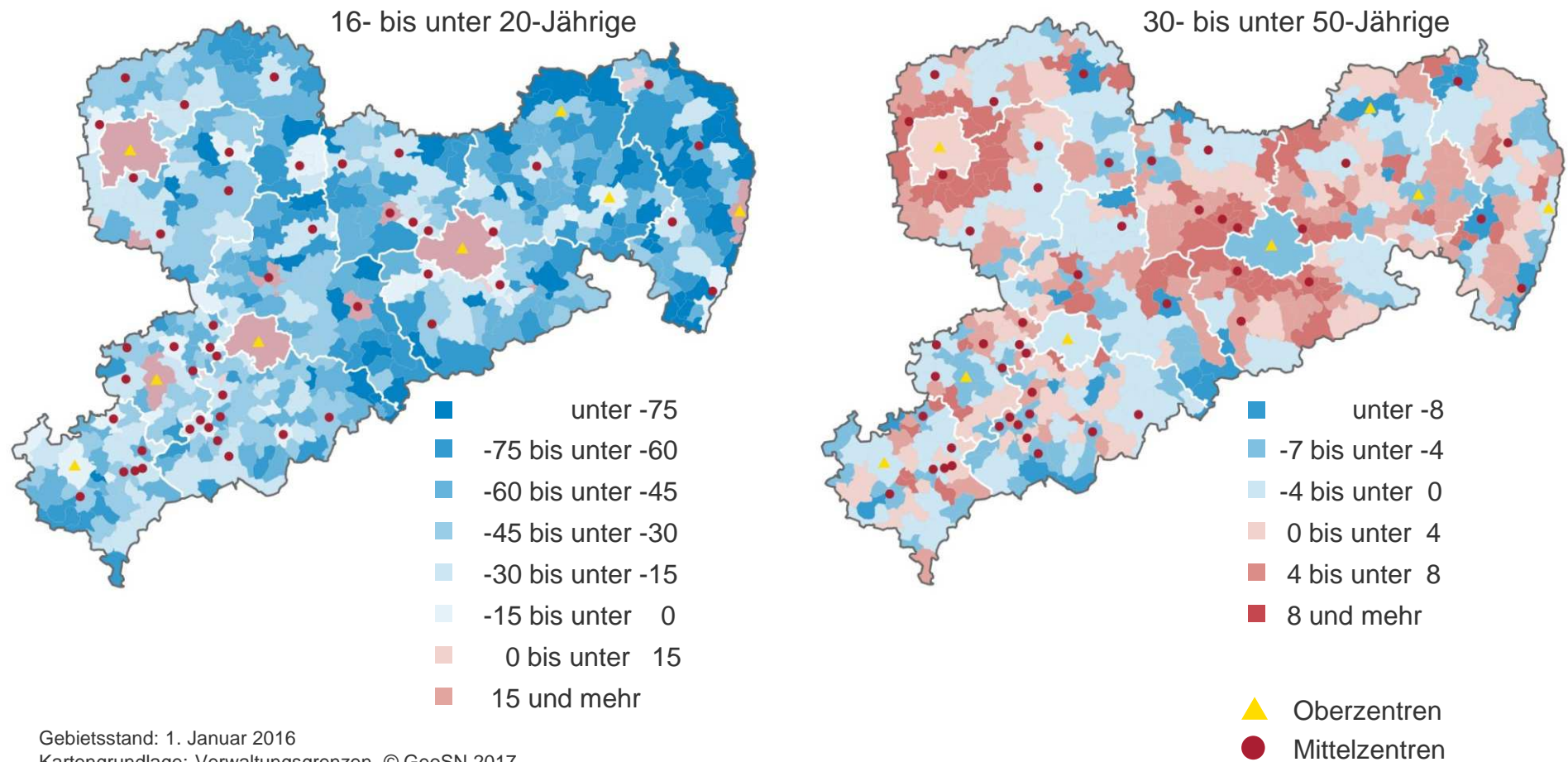
Wanderungsgewinne bzw. -verluste gegenüber dem Bundesgebiet¹⁾



1) ohne Ausländer

Wanderungsbilanz 2011 bis 2015 nach Gemeinden ¹⁾

Durchschnittlich jährliche Wanderungsgewinne- bzw. –verluste (-) je 1 000 Einwohner



Gebietsstand: 1. Januar 2016

Kartengrundlage: Verwaltungsgrenzen, © GeoSN 2017

1) Deutsche Bevölkerung, Wanderungsaustausch mit dem Bundesgebiet und anderen sächsischen Gemeinden

2. Sächsische Wanderungsanalyse Datenquellen

- Wanderungsstatistik ab 1991
- Bevölkerungsbestand am 9. Mai 2011 (Zensus 2011)
- 6. Regionalisierte Bevölkerungsvorausberechnung
- Befragung „Junge Sachsen“
- Befragung „Nach Sachsen Zugezogene“
- Wanderungsstatistik anderer Bundesländer
- historische Quellen

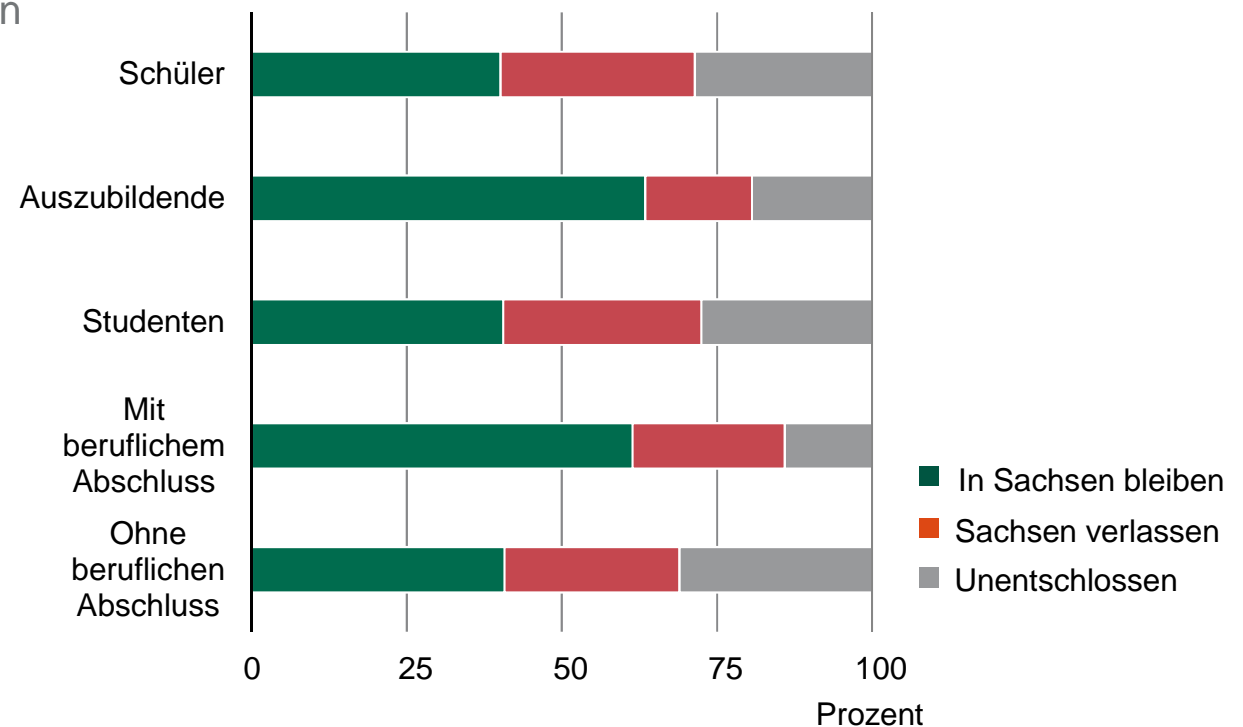


WANDERUNGSANALYSE 2016
Statistisches Landesamt des Freistaates Sachsen

Befragung „Junge Sachsen“

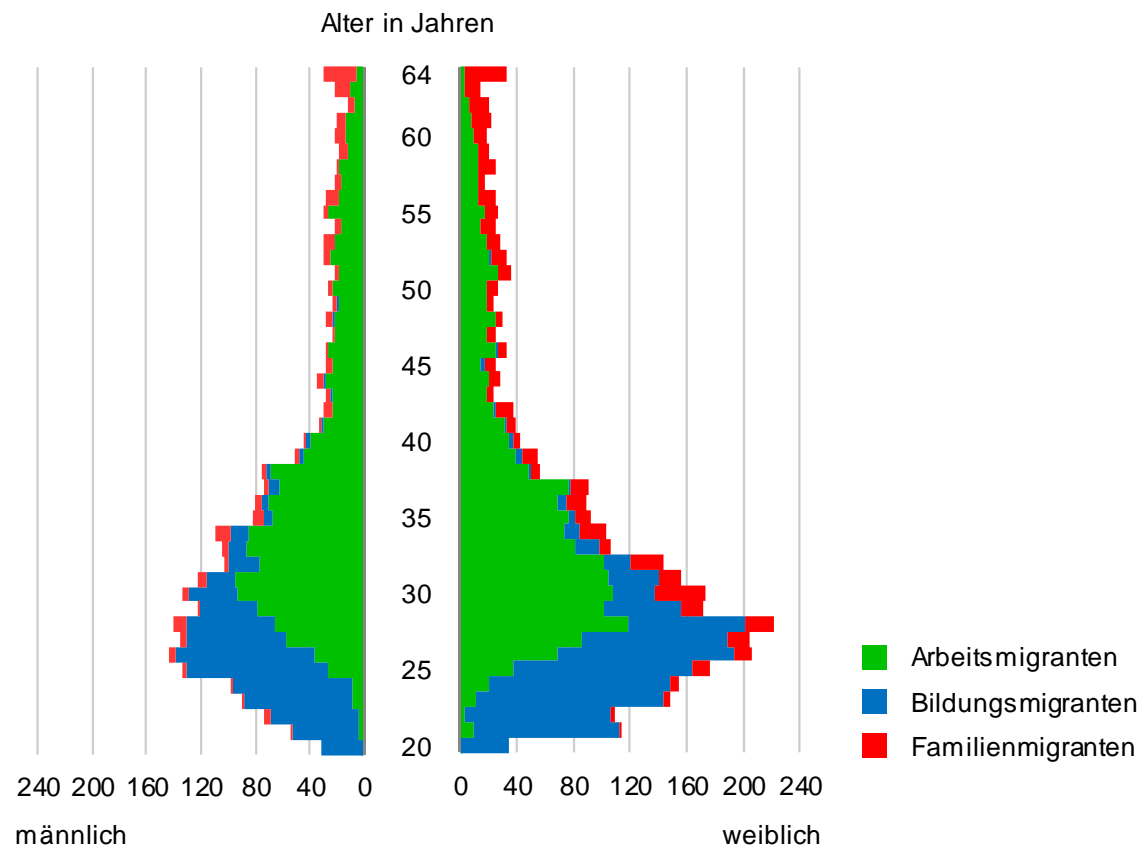
„Junge Sachsen“ nach ihren Zukunftsabsichten, ihrer schulischen bzw. beruflichen Lebensphase

- 44,6 Prozent würden **in Sachsen bleiben**
- 28,6 Prozent würden **Sachsen verlassen**
- 26,8 Prozent sind unentschlossen



Befragung „Nach Sachsen Zugezogene“

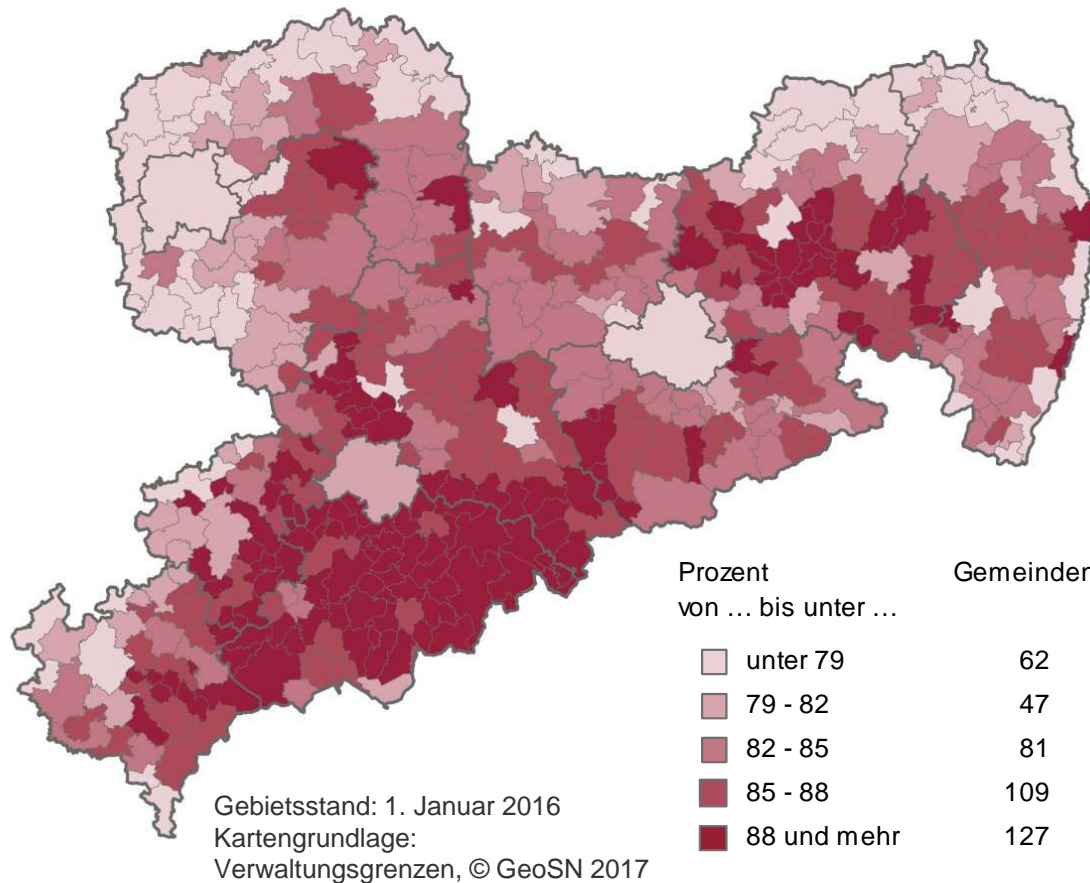
Zugezogene nach Alter, Geschlecht und Art der Zuwanderung



- 28 Prozent der deutschen Zugezogenen wurden in Sachsen geboren.
- Das Bildungsniveau der Zugezogenen ist höher als das der sächsischen Bevölkerung.
- Ein Fünftel der Arbeitsmigranten ist mit der Höhe des Einkommens unzufrieden.
- 25,6 Prozent der deutschen Familienmigranten sind Ruheständler.
- 25 Prozent der Bildungsmigranten wollen Sachsen wieder verlassen.

Herkunft der sächsischen Bevölkerung

In Sachsen geborene Personen ab 16 Jahren je 100 Einwohner am 9. Mai 2011
nach Gemeinden



- 81 Prozent der sächsischen Bevölkerung sind auch in Sachsen geboren
- 19 Prozent sind außerhalb Sachsens geboren

2. Sächsische Wanderungsanalyse

Zugang zu den Ergebnissen

- Internetpräsentation <https://www.statistik.sachsen.de/html/47978.htm>

Ergebnisbericht

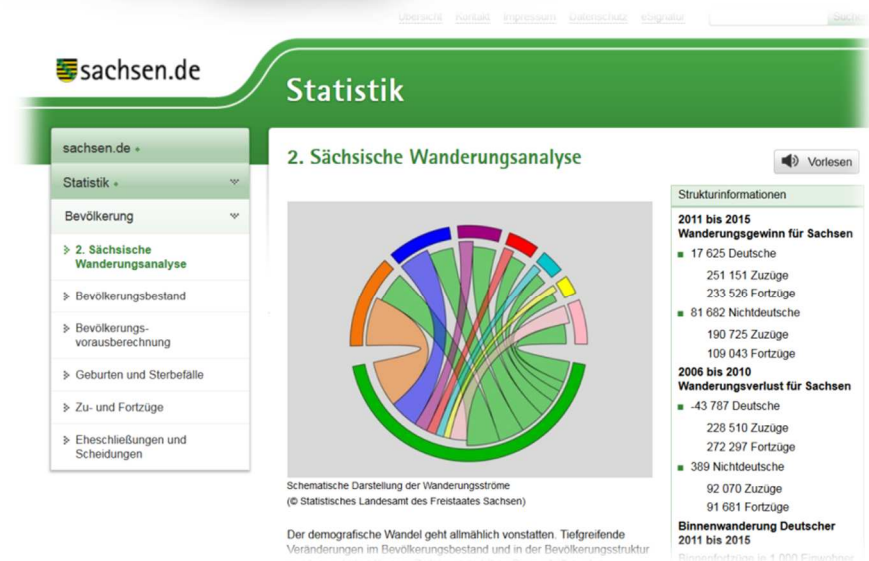
2 Tabellenbände

Methodenbericht zu den Befragungen



- Datenaufbereitung für die Wissenschaft u.a. [GESIS-Datenbank](#)

- Anfragen an wanderungsanalyse@statistik.sachsen.de



Vielen Dank für Ihre Aufmerksamkeit.

Annett Kirschke

Thema: 2. Sächsische Wanderungsanalyse
Datenangebot für die Wissenschaft

Datum: 6. November 2017

Titelfoto: Statistisches Landesamt des Freistaates Sachsen