

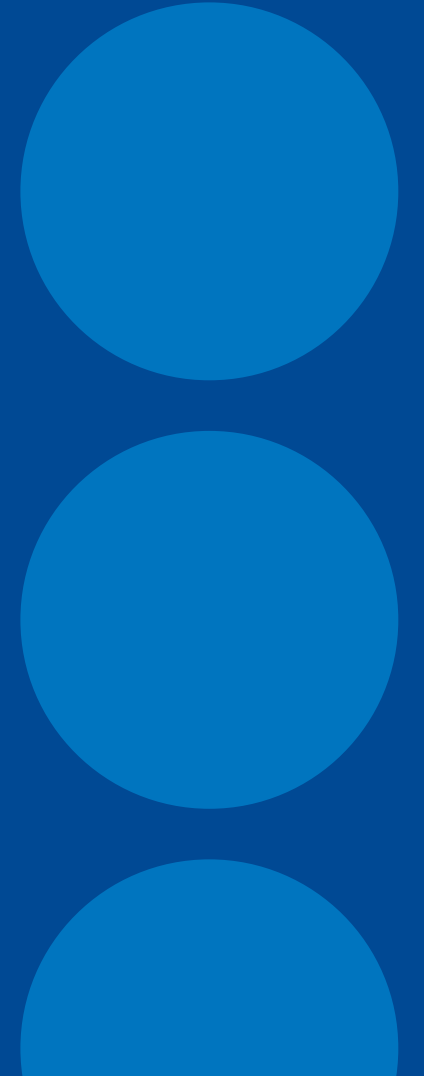
Moderne Coworking Spaces

Wie gelingt das standortübergreifende,
mobile Zusammenarbeiten in diversen
Arbeitswelten

CDD Mitgliederversammlung

Dr. Thomas Fietz, IAG

16. Dezember 2022



**Was
ist das
„Neue Normale“
in der
Büroarbeit?**



Coworking: Chancen für Flexibilität und Vielfalt

Coworking kann „normale Büroarbeit“ sein.

Unterschied zur „normalen Büroarbeit“:

- Zeitweise büroartige Tätigkeit an einem Ort außerhalb der Arbeitsstätte
- Räumliche Trennung von Betriebsstätte und Arbeitsort
- Abgrenzung zur Telearbeit

Dann:

- Mobile Arbeit
- Unterliegt keiner spezifischen Regulierung

Die vielfältigen Arbeitsmöglichkeiten sind Chance und Herausforderung.

Coworking: Mobile Arbeit

- Mobile Arbeit entbindet den Arbeitgebenden nicht von seinen Fürsorgepflichten.
- Es gelten weiterhin die Schutzziele des Arbeitsschutzgesetzes insbesondere der Verpflichtung der Arbeitgebenden zur Ermittlung der Arbeitsbedingungen (Gefährdungsbeurteilung) und zur Veranlassung von Arbeitsschutz-Maßnahmen.
- Bei Coworking-Spaces kommt es auf die Nutzergruppe an:
 - Werden Beschäftigte von Ihrem Betrieb entsendet gelten die Verpflichtungen der Arbeitgebenden.
 - Für (Solo-)Selbstständige gibt es nur Empfehlungen.

Projekt: Kreativraum/ Coworking-Space

- Coworking ist kein feststehendes Konzept.
- Große Vielfalt an inhaltlichen, räumlichen und kulturellen Konzepten.
- Am IAG ist der Kreativraum/Coworking-Space:
 - gemeinschaftlich genutzter Ort für flexibles Arbeiten.
 - nicht nur räumliches Angebot eines temporären Arbeitsplatzes,
 - sondern auch Ort für Netzwerken und kreatives Zusammenarbeiten in Teams.

Anforderungen Kreativraum/ Coworking Space

Anforderungen von
Büroarbeitsplätzen
ähnlich wie bei
Hotelräumen oder
Homeoffice

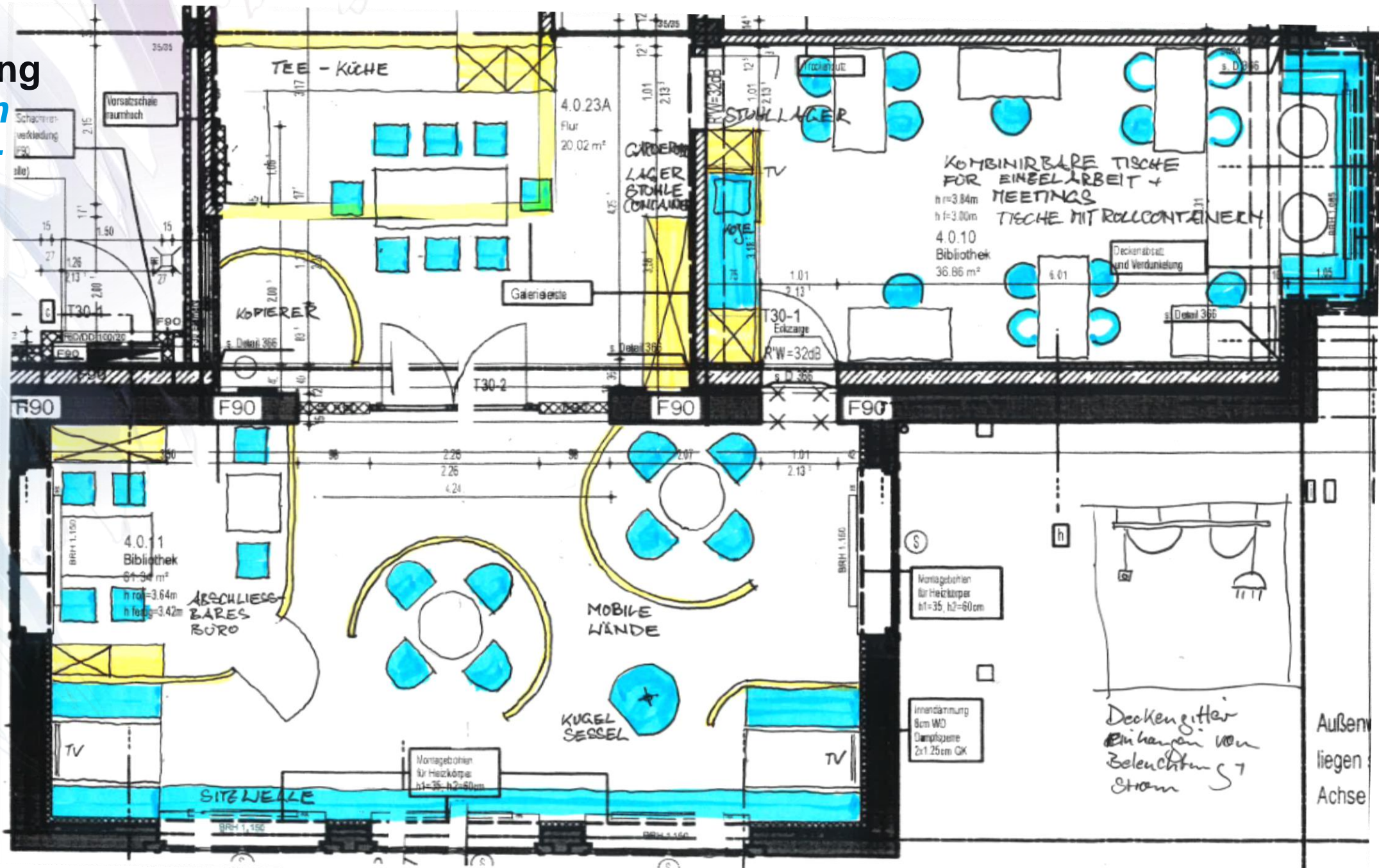


Beispiele für Arbeitsplätze in Coworking Spaces	Minimal Kurze Arbeitszeit (Z. B. Bearbeiten von E-Mails)	Funktional Mittlerer Arbeitseinsatz (Z. B.: Vortrag vorbereiten)	Optimal Dauerhafter Arbeitseinsatz (Normaler Büroarbeitstag)
Arbeitsfläche des Schreibtisches	800 x 600 mm nicht höhenverstellbar Höhe 740 ± 20 mm	1200 x 800 mm nicht höhenverstellbar Höhe 740 ± 20 mm	1600 x 800 mm höhenverstellbar
Beinraumbreite	mindestens 600 mm	mindestens 850 mm	mindestens 850 mm empfohlen 1200 mm
Beinraumtiefe	600 mm	800 mm	800 mm
Arbeitsstuhl	Konferenzstuhl	Konferenzstuhl	Bürodrehstuhl mit entsprechenden Rollen
Freie Bewegungsfläche am mobilen Arbeitsplatz	Ausleuchtung der Schreibtischfläche mit 500 Lux z. B. durch Tischleuchte, Wandleuchte, Möbelleuchte	Ausleuchtung der Schreibtischfläche mit 500 Lux z. B. durch Tischleuchte, Wandleuchte, Möbelleuchte o.ä.	Ausleuchtung des gesamten Arbeitsbereichs (1600 x 1800) mit 500 Lux
			Analog FBVW-401/402

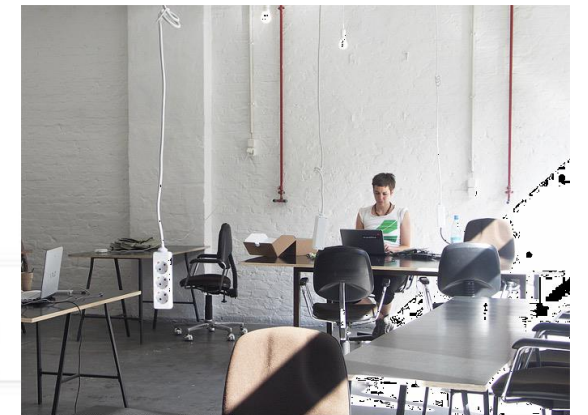
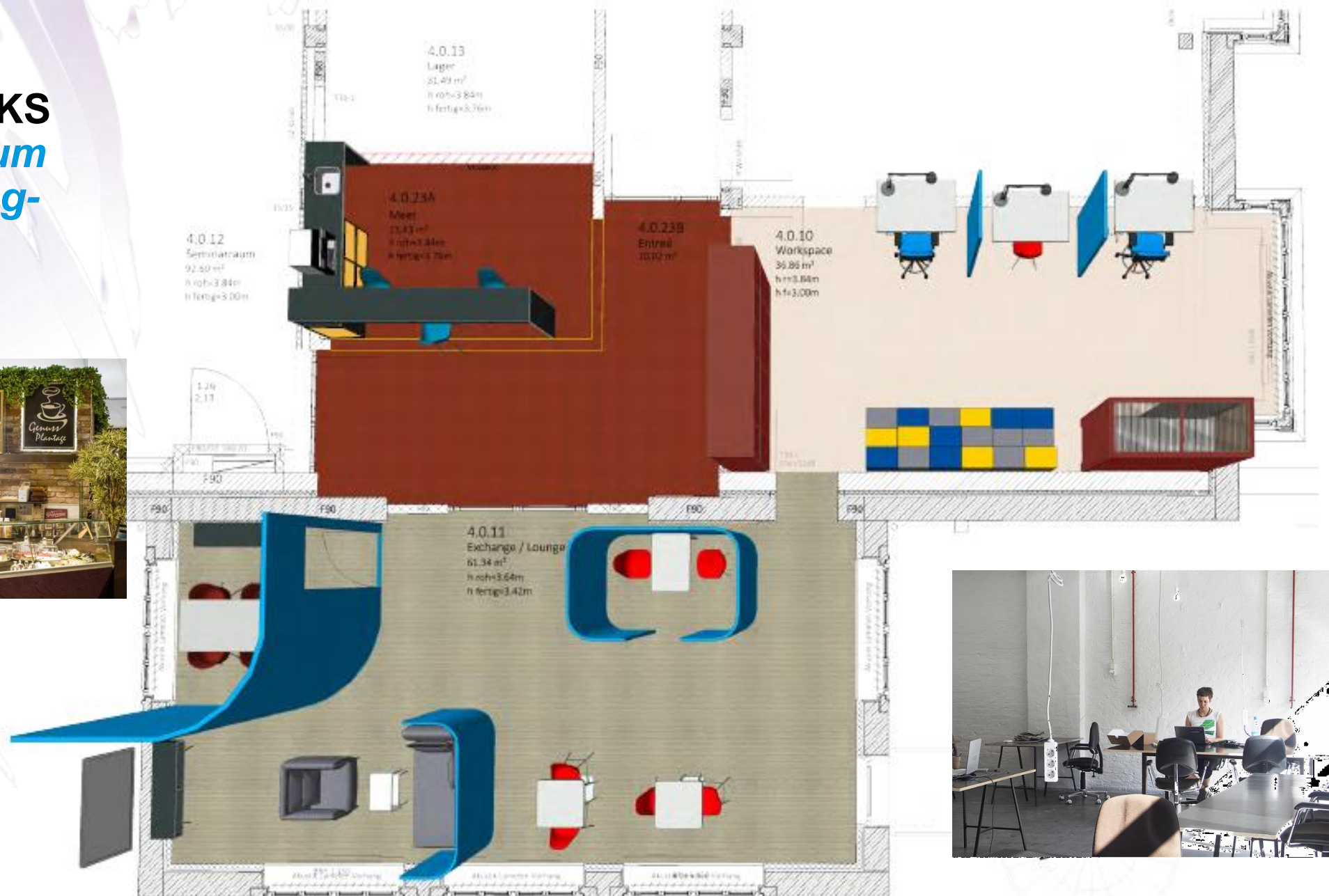
Institutsziel: Kreativraum/ Coworking-Space

- **Projekt:** Kreativ- und Coworking-Raum mit ca. 130 qm Nutzfläche
- **Nutzergruppen:** IAG-Mitarbeiter, externe Dozenten und Partner des IAG verfügbar
- **Zweck:** Standortübergreifende Büroarbeit, mobile Zusammenarbeit, Workshops, Meetings, Socializing, Zusammenarbeit, Rückzugsmöglichkeiten, Recherche, Netzwerken, Kreativität, Austausch und als Praxisfeld im Seminarbetrieb
- **Ort:** ehemalige Bibliothek am IAG im Haus 4
- **Focus:** Sicherheit und Gesundheit bei der Arbeit, Ergonomische Qualität, praktische Nutzbarkeit, Variabilität und Originalität, Diverse Nutzergruppen, Barrierefreiheit, Nachhaltigkeit

Ideensammlung
Kreativraum
Coworking-
Space



Entwurf KKS Kreativraum Coworking- Space



Bauphase
Kreativraum
Coworking-
Space





IAG

Institut für Arbeit und Gesundheit der
Deutschen Gesetzlichen Unfallversicherung

**Vielen Dank
Haben Sie Fragen?**