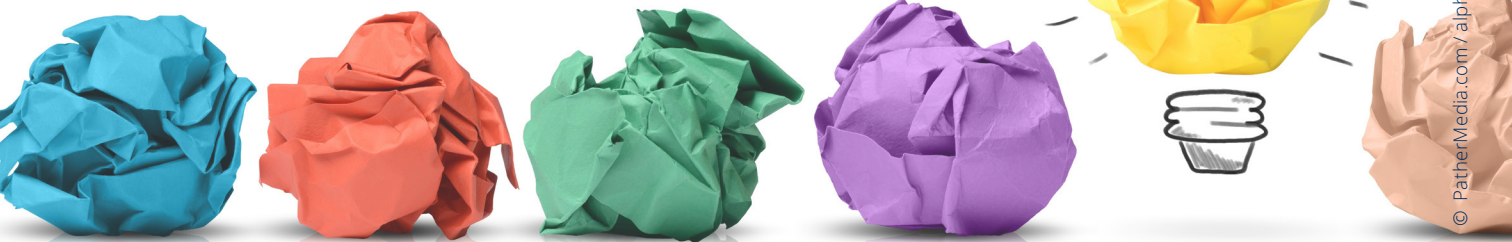


Graduiertenakademie  
 Postdoc Center HZDR-TUD

# Qualifizierungsprogramm für Postdocs

WiSe 2022/23



## Oktober // October

14.10.	Future Career Program Business: Modul 1   Future Skills: Agile Karriereplanung für die Arbeitswelt von morgen	
27.10. - 15.12.	Gelassen bleiben im Forschungsalltag: Einführung in die Praxis des achtsamkeits-basierten Stressmanagements (8 Termine)	
27.10., 28.10.	Leaving Academia – How to find suitable Jobs on the German Non-Academic Labour Market	

## November // November

01.11. + 02.11.	Future Career Program Business: Modul 2   Projektmanagement	
01.11., 02.11., 14.11.	Storytelling for Early Career Researchers	
09.11.	Benefits, Objectives and Practices of Research Data Management – Data Handling in your Daily Research Routine	
10.11. + 11.11.	Karrieremanagement in der Wissenschaft für Promovierende und Postdocs	
11.11.	Wissenschaftskommunikation – mit offenen Daten, Links und digitalem Werkzeug im Wikiversum	
14.11. + 15.11.	Project Management in Academia in the Private Sector	
17.11. + 18.11.	Funding Opportunities for Early Career Researchers – Illustrated by DFG Research Grants	
18.11., 16.12., 20.01., 03.03.	Karrierekompass: Wie geht es weiter nach der Promotion? (Gruppencoaching)	
18.11., 02.12.	Startup Design und Marketing – Von der Idee zum Geschäftsmodell	
21.11., 28.11.	Academic Presentations with an Impact: Strong in Contents – Visuals – Language	
22.11., 23.11., 13.01.	Rollenmanagement in der Wissenschaft: Arbeitsbeziehungen verantwortungsvoll gestalten	
23.11.	Bewerben in der Wirtschaft: Bewerbungsunterlagen optimal erstellen	
24.11. + 25.11.	Future Career Program Business: Modul 3   BWL – Grundbegriffe und Zusammenhänge	
28.11.	Applying in Germany – Applications & Salaries	
30.11.	Bewerben in der Wirtschaft: Vorstellungsgespräche souverän meistern	

## Dezember // December

01.12. + 02.12.	Publishing Journal Articles - Strategies for Success	
05.12. + 06.12.	BWL für Nachwuchswissenschaftler:innen – Grundbegriffe und Zusammenhänge	
07.12.	Negotiation Skills	
07.12.	Bewerben in der Wirtschaft: Einstiegsgehälter richtig kalkulieren	
07.12. + 08.12.	Introduction to Scientific Communication	
09.12.	Networking at Conferences and Online	
12.12.	Advanced Project Management – Digital Tools in Project Management	

## Januar // January

09.01.	Horizon Europe: Proposing a Joint EU Research Project	
10.01.	Female Power! Souverän und wirkungsvoll kommunizieren für Frauen	
12.01., 13.01., 19.01., 20.01.	Grant Proposal Writing – How to Design and Communicate your Project Convincingly	
16.01., 17.01., 18.01.	Interdisciplinary Collaboration and Communication	
18.01. + 19.01.	Communicating Science to the Public: Write, Tell & Pitch your Research	
20.01.	Time and Self-Management	
23.01.	Funding Opportunities for Postdocs	
24.01.	Publish or Perish? Publikationsstrategien und bibliometrische Methoden für Nachwuchswissenschaftler:innen	
24.01., 25.01., 26.01.	Leadership and Supervision in Science – How to Develop your Own Leadership Style	
26.01. + 27.01.	Future Career Program Business: Modul 4   Leadership – Personalführung in Präsenz und im virtuellen Modus	
30.01., 03.02.	Designing Academic Posters	
30.01. - 03.02.	Online Schreibwoche	
31.01. + 01.02.	Karriereweg Professur	

## Februar // February

02.02.	Making your Research Sustainable – Archival and Publication of Research Data	
06.02.	Konferenzen stressfrei PLANEN - Praxiswissen für einen erfolgreichen Projektstart!	
06.02. + 07.02.	Conflict Management for Early Career Researchers	
07.02. + 08.02.	Berufseinstieg mit Social Media (LinkedIn und Xing)	
07.02. + 08.02.	Das bin ich! Das eigene professionelle Profil entwickeln und sichtbar werden	
09.02., 10.02., 13.02., 14.02., 20.02.	Einführung in die statistische Datenanalyse mit R	
10.02.	Wissenschaftliche Karrierewege: Was muss ich wissen und wie kann ich planen?	
13.02. + 14.02.	Logik und Argumentation	
16.02., 17.02., 23.02.	Besprechungen moderieren – Professionell im Präsenz und Online-Meeting	
21.02.	Benefits, Objectives and Practices of Research Data Management – Data Handling in your Daily Research Routine	
23.02. + 24.02.	Future Career Program Business: Modul 5   Digitales Selbstmarketing – Profiloptimierung für LinkedIn (und Xing)	
24.02.	Wege ins Wissenschaftsmanagement	

## März // March

01.03.	The Q & A Session – Questions & Answers to the Point	
02.03. + 03.03.	Publikationen schreiben mit LATEX - Eine Einführung für Autoren:innen	
06.03.	Developing Ideas as Basis of a Research Project	
06.03. + 07.03.	DFG Förderanträge schreiben	
09.03. + 10.03.	Selbstsicher und überzeugend in schwierigen Gesprächen – Improvisationstheater-Techniken für den Wissenschaftsalltag	
13.03.	Grafiken und Diagramme erstellen mit LATEX	
14.03.	Horizon Europe: Marie Skłodowska-Curie Postdoctoral Fellowships	
17.03.	Future Career Program Business: Modul 6   Erfolgreich (online) bewerben	
17.03., 27.03.	Managing Projects and Leading Teams for Postdocs	
20.03. + 21.03.	Good Scientific Practice for Postdocs	
21.03. + 22.03.	Business Administration Skills for Early Career Researchers	
23.03.	Detailed Research Data Management Practices – Data Handling in your Daily Research Routine	
27.03.	Future Career Program Business: Modul 7   Projektabschluss „Außerakademische Karrierewege“	
29.03. + 30.03.	Rhetorisches Auftrittstraining für Nachwuchswissenschaftler:innen – Sprechwirkung, Stimmtraining, Körpersprache	

### Legende // Legend

Wissenschaftliches Arbeiten // Skills for Scientific Research

Wissenschaftskommunikation // Science Communication

Wissenschaft in der Praxis/Wissenschaftsmanagement // Professional in Science Management

Management &amp; Führung // Management &amp; Leadership

Karriereplanung // Career Development

Veranstaltung findet in Präsenz statt. // Event takes place in presence.

# Qualification Program for Postdocs

WiSe 2022/23



## Veranstaltungen im Wintersemester 2022/23 | Digital und Präsenz

Courses in winter semester 2022/23 | Digital and On-Site Events

Um Sie in den verschiedenen Phasen Ihrer wissenschaftlichen und beruflichen Laufbahn optimal zu unterstützen, bieten die Graduiertenakademie und das Postdoc Center ein eigens für Postdocs konzipiertes Qualifizierungsprogramm an. Die Anmeldung erfolgt über unsere Webseite und ist verbindlich. Mehr Informationen zu den Teilnahmebedingungen finden Sie auf unserer Webseite. Bitte beachten Sie, dass Sie für die Anmeldung ein ZIH-Nutzerkonto benötigen, da Sie für die direkte Einschreibung auf die Webseite von Promovendus weitergeleitet werden. Sofern erforderlich, beantragen wir für Sie gern einen Gast-Login. Bitte wenden Sie sich für nähere Informationen per E-Mail an uns.

Für alle Veranstaltungen gibt es eine Warteliste, freiwerdende Plätze werden im Nachrückverfahren besetzt. Alle Teilnehmenden erhalten etwa vier Wochen vor Veranstaltungsbeginn eine Einladung per E-Mail.

Wie freuen uns auf Ihre Teilnahme!

*In order to optimally support you in the various phases of your scientific and professional career, the Graduate Academy and the Postdoc Center offer a qualification program specifically designed for postdocs. Registration takes place via our website and is binding. More information on the conditions of participation can be found on our website. Please note that you need a ZIH user account to register, as you will be redirected to the Promovendus website for direct enrollment. If necessary, we will be happy to request a guest login for you. Please contact us by email for more information.*

*There is a waiting list for all events, vacant places will be filled in the succession procedure. All participants will receive an invitation by e-mail approximately four weeks before the event begins.*

*We look forward to your participation!*

## Das Zentrum für interdisziplinäres Lernen und Lehren (ZiLL)

*The Centre for Interdisciplinary Learning and Teaching*

Das ZiLL ist die erste Anlaufstelle für Lehrende der TU Dresden. Es unterstützt Sie bei der Entwicklung und Durchführung praxis- und forschungsorientierter Formate.

Ein weiterer Schwerpunkt des ZiLL ist die hochschuldidaktische Beratung und Begleitung von Lehrveranstaltungen. Tipps zum Einsatz von Online-Tools oder Hilfe bei der Konzeption digitaler Lehr- und Lernformate gehören genauso zu den Angeboten wie die Vergabe von Fördermitteln.

Neben Workshops, Coachings und Beratungen können Sie auch am Qualifizierungsprogramm für forschungsorientierte Lehre (TSP) teilnehmen. Und sollten Sie Fragen zur didaktischen Gestaltung von Modulen und Curricula haben oder Ideen für innovative Lehrkooperationen: Wenden Sie sich bitte an [zill@tu-dresden.de](mailto:zill@tu-dresden.de).

*ZiLL is first point of contact for teaching staff at TU Dresden. It supports the development and implementation of practice- and research-oriented formats.*

*Another focus of ZiLL is didactical advice and backing of courses in the context of academic development. If you need hints on using online tools or help in designing digital teaching and learning arrangements, we offer a variety of services (incl. funding announcements).*

*In addition to our workshops, coachings and consultations, you also can participate in the qualification program for research-oriented teaching (TSP). And if you have questions about the didactical design of modules and curricula or ideas for innovative teaching collaborations: Please contact [zill@tu-dresden.de](mailto:zill@tu-dresden.de).*



© AdobeStock: contrastwerkstatt; fizkes

## Unsere Beratungs- und Coaching Angebote

*Our Advisory Service and coaching offers*

Sie stehen vor der Frage, welchen Weg Sie nach Ihrer Promotion einschlagen sollen: Wissenschaft oder Wirtschaft? Auf der einen Seite steht der Traum von der Professur, einem freien Forscherleben. Andererseits locken interessante Karriereoptionen und gute Bezahlung in der Wirtschaft. Für welchen Weg Sie sich auch entscheiden: Wir sind für Sie da!

Mit unseren vielfältigen Beratungs-, Coachings- und Vernetzungsangeboten wollen wir Sie dabei unterstützen, Ihren Blick für die verschiedenen Karrierewege innerhalb und außerhalb der Wissenschaft zu schärfen, damit Sie Ihren nächsten Karriereschritt erfolgreich meistern.

Weitere Informationen zu unseren Beratungsangeboten finden Sie auf unserer Webseite.

*You are asking yourself which career path you should take after your doctorate: academia or business? On the one hand, there is the dream of a professorship, an independent life as a researcher. On the other hand, exciting career options and an excellent salary in the business world are tempting. Whichever path you decide on: we support you on every step!*

*With our advisory and coaching services as well as networking events we want to encourage you to have a closer look at the different career paths within and outside of academia so that you can master your next career step with the utmost success.*

*Please see our website for more information on our advisory and coaching services.*



© AdobeStock: andreabozrova; magepicture; contrastwerkstatt

## Postdoc Talks | SPOTLIGHT ON

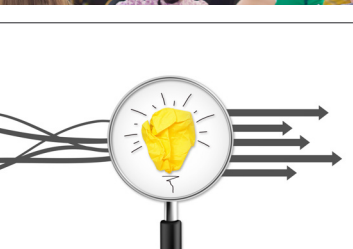
*Postdoc Talks | SPOTLIGHT ON*

Ist die Entscheidung für eine akademische Laufbahn gefallen, ist die Postdoc-Phase die entscheidende Phase, in welcher der Grundstein für eine erfolgreiche Karriere in der Wissenschaft gelegt wird. In unseren Postdoc Talks werfen wir ein Schlaglicht auf karriererelevante Aspekte der Postdoc-Phase. Referent:innen teilen ihr Wissen und (Insider-) Tipps und beantworten Ihre Fragen. Die Postdoc Talks finden jeden zweiten Dienstag im Monat, jeweils von 11.30 bis 13.30 Uhr online via Zoom statt.

Die Reihe richtet sich an Postdoktorand:innen der TU Dresden und unserer DRESDEN-concept Partner. Interessierte sind ebenfalls herzlich willkommen. Termine und Informationen zu den einzelnen Talks finden Sie auf unserer Webseite.

*Once the decision to pursue an academic career has been made, the postdoc phase is the decisive phase in which the foundation for a successful career in research is laid. In our Postdoc Talks, we shed light on career-relevant aspects of the postdoc phase. Speakers share their knowledge and (insider) tips and answer your questions. The Postdoc Talks take place every second Tuesday of the month, from 11:30 to 13:30 online via Zoom.*

*The series is aimed at postdocs of the TU Dresden and our DRESDEN-concept partners. Interested parties are also welcome. Dates and information on the individual talks can be found on our website.*



© AdobeStock: kasto; Stockwerk Fotodesign; Panther Media

## Mentoring-Programm Academia

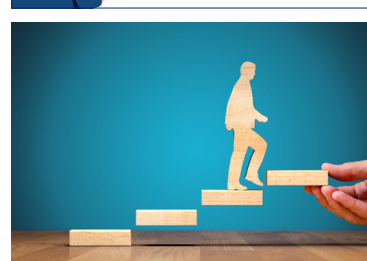
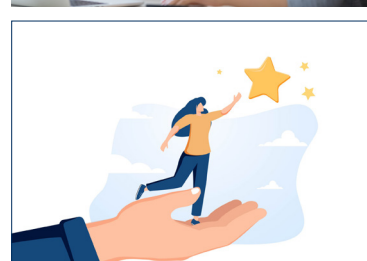
*Mentoring-Programm Academia*

Mit dem Mentoring-Programm Academia unterstützen wir Postdoktorand:innen bei ihrer persönlichen und beruflichen Weiterentwicklung und wissenschaftlichen Karriereplanung. Wir bieten die Möglichkeit, durch Reflexion, Feedback, Vernetzung und Weiterqualifizierung den nächsten Karriereschritt innerhalb der Wissenschaft erfolgreich zu meistern.

Der Bewerbungszeitraum für den Mentoring-Zyklus im Jahr 2023 startet Ende 2022. Mehr Informationen und zu den Terminen und den Bewerbungsmodalitäten finden Sie auf unserer Webseite.

*With the Mentoring Program Academia, we support postdocs in their personal and professional development and scientific career planning. We offer them the opportunity to successfully master the next career step for an academic career through reflection, feedback, networking and further qualification.*

*The application period for the mentoring cycle in 2023 starts at the end of 2022. More information and on the dates and application modalities can be found on our website.*



© AdobeStock: fizkes; Mykyta; jirsak

## Kontakt // Contact

Graduiertenakademie der TU Dresden // Graduate Academy at TU Dresden  
MommSENstraße 7  
01069 Dresden

+49 351 463-4224 | 42242  
+49 351 463-37001  
[graduiertenakademie@tu-dresden.de](mailto:graduiertenakademie@tu-dresden.de)  
[postdoccenter@tu-dresden.de](mailto:postdoccenter@tu-dresden.de)  
[www.tu-dresden.de/ga](http://www.tu-dresden.de/ga)  
[www.tu-dresden.de/postdoccenter](http://www.tu-dresden.de/postdoccenter)

Die Graduiertenakademie wird gefördert vom Bundesministerium für Bildung und Forschung (BMBF) und dem Freistaat Sachsen im Rahmen der Exzellenzstrategie von Bund und Ländern. // The Graduate Academy is funded by the Federal Ministry of Education and Research (BMBF) and the Freestate of Saxony under the Excellence Strategy of the Federal Government and the Länder.

Das Postdoc Center ist ein gemeinsames Projekt des Helmholtz-Zentrum Dresden-Rossendorf und der TU Dresden unter dem Dach der Graduiertenakademie und wird aus dem Impuls- und Vernetzungsfonds der Helmholtz-Gemeinschaft Deutscher Forschungszentren e.V. gefördert. // The Postdoc Center is a joint project of the Helmholtz Center Dresden-Rossendorf and the TU Dresden under the umbrella of the Graduate Academy and is funded by the Initiative and Networking Fund of the Helmholtz Association of German Research Centers.