

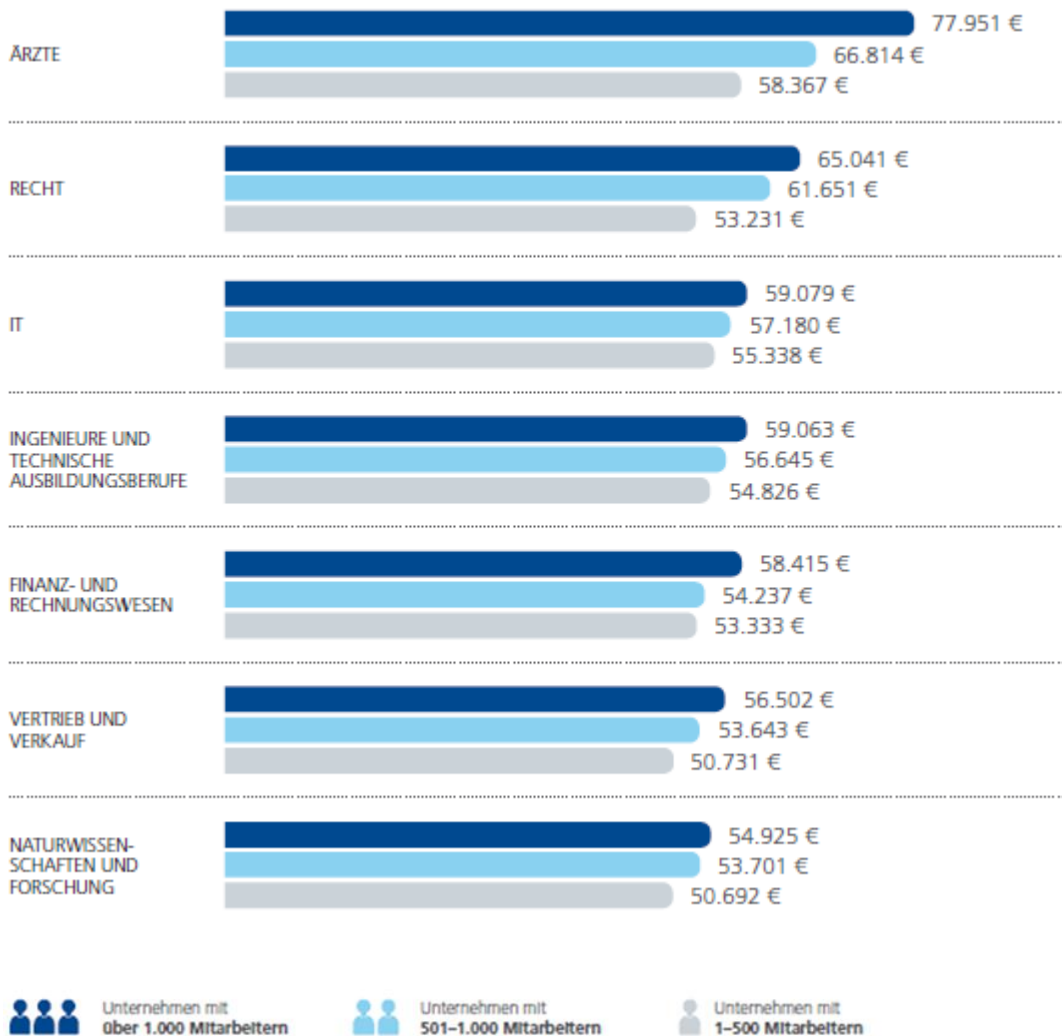
Handout - Einstiegsgehälter

für Absolventen / innen auf dem sächsischen Arbeitsmarkt

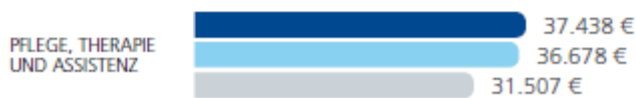
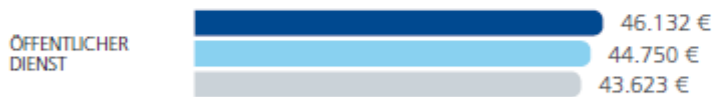
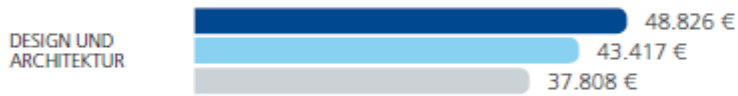
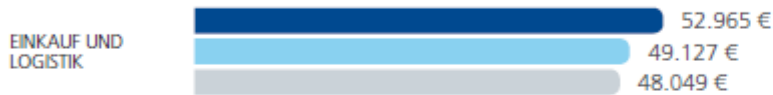
Allgemeines: Höhe des Gehalts ist unter anderem abhängig von

- Tarifbindung
- Region (Ost – West, Nord – Süd, Ballungsräume, Hochschulstandorte ...)
- Branche
- Betriebsgröße (> 1000 Beschäftigte +10% Gehalt)
- persönliches Profil
- Berufserfahrung

Zahlen: Durchschnittsgehälter inkl. variabler Gehaltsbestandteile



Handout - Einstiegsgehälter



Unternehmen mit über 1.000 Mitarbeitern



Unternehmen mit 501-1.000 Mitarbeitern

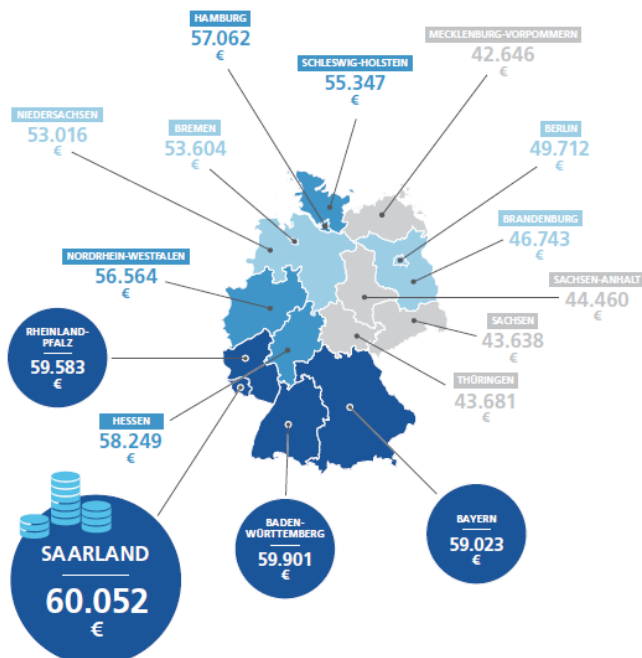


Unternehmen mit 1-500 Mitarbeitern

regionale Unterschiede - Bsp.: Ingenieure



GEHÄLTER NACH REGIONEN



Quelle: Stepstone Gehaltsreport 2015

Handout - Einstiegsgehälter

Medianwerte der monatlichen Bruttoarbeitsentgelte von sozialversicherungspflichtigen vollzeitbeschäftigten Akademikern in Deutschland und Sachsen

Studienrichtung	in € Monat für Gesamtdeutschland	in € pro Monat für Sachsen	Anzahl der Beschäftigten in Sachsen
Ingenieurwissenschaften			
Maschinenbau	5329		995
Elektrotechnik	5428	3914	1289
Kunststofftechnik	5691		16
Naturwissenschaften			
Mathematik	4990		201
Biologie	4336		94
Chemie	5632		381
Physik	5091		191
Bauen und Umwelt			
Architektur	3550	2711	1417
Geografie	3742		45
Wasserwirtschaft	4415		126
Medizin			
Ärzte (Humanmedizin)	5429	4880	4126
Geisteswissenschaften			
Politologie	4518		59
Soziologie	4234		29
Erziehungswissenschaften	2750		613

Quelle: Bundesagentur für Arbeit, Statistiksservice Nürnberg, Datenstand 31.12.2013

Fazit:

- Sachsen ist geprägt von Klein- und Mittelständischen Unternehmen (KMU, bis 500 Beschäftigte)
- Abschlüsse zwischen Ost und West 10 – 30%

Informationsquellen:

<http://oeffentlicher-dienst.info/>
www.lohnspiegel.de
www.staufenbiel.de
<http://www.stepstone.de/gehaltsreport>
www.arbeitsagentur.de/berufenet
<http://bisds.infosys.iab.de/>

Kontakt:

Berater für akademische Berufe

Agentur für Arbeit Dresden
Henriette-Heber-Straße 6
01069 Dresden

Dresden.AkademischeBerater@arbeitsagentur.de