

## 2016 Termine WiSe

30.09. // 9 UHR

Beginn der Einschreibung  
für alle ELF-Veranstaltungen auf OPAL

### KFB

7.10. // Schulung für Fallgruppenleiter\*innen

17.10. // Auftaktveranstaltung

### TTI

24.9. // Schulung für Metatutor\*innen

### TRAININGS

09.10. // Schulung für Trainer\*innen

14.10. // Auftaktveranstaltung



## KOLLEGIALE FALLBERATUNG

Montags // 3. und 4. DS

## TUTORENTRAINING I

Termine der Blocktrainings:

14.10. // 14 - 20 Uhr

15.10. // 10 - 18 Uhr

16.11. // 10 - 15 Uhr

21.01. // 10 - 15 Uhr

## TRAININGS

04. - 05.11. // 14-20 und 10-18 Uhr

**Leitungskompetenzen - Ich als Leitung**

Leitung: Antje Siekierka & Richard Mengs

25. - 26. 11.2016 // 14-20 und 10-18 Uhr

**Interkulturelle Kompetenz**

Leitung: Marie Petersilie & Antje Siekierka

02. - 03. 12.2016 // 14-20 und 10-18 Uhr

**Gesundheit und Stressmanagement**

Leitung: Pamela Obermüller & Alexander Scheffler

09. - 10. 12.2016 // 14-20 und 10-18 Uhr

**Körper und Stimme**

Leitung: Marie-Luise Junghahn & Tim Fischdick

# 2016 Sommerfest SoSe

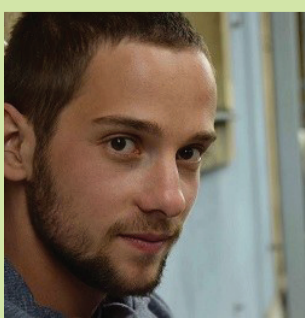
Im luftig-frischen Gewand, mit Waffelduft und bitzeln-der Bowle lud die ELF am 21. Juni 2016 zum jährlichen Sommerfest ein. Neben allen ELFeN kamen trotz einem wichtigen Fußballspiel Zertifikatsanwärter\*innen, Fallgruppenleiter\*innen und Kolleg\*innen aus dem Haus. Marianne Wilde, ELFe vom WiSe 2014/15 bis zum SoSe 2016, die ihr Studium erfolgreich beendet hat und vor ihrem Referendariat noch in das Sylber-Projekt der TU Dresden gewechselt ist, bekam von der Leiterin Julia Nowak feierlich ihr Zertifikat lehren.lernen überreicht. Ansonsten wurde viel geplauscht, geschmaust und auch das kaputte Waffeleisen konnte die Stimmung nicht trüben.



## FELIX WEBER STELLT SICH VOR

Lehren und Lernen, in praktischer Arbeitsweise auf Augenhöhe Ziele erreichen - die ELF ist ein Heimathafen und sichere Anlaufstelle auf den (Irr)Fahrten durch das Studium. Ab Juli dieses Jahres bin ich, Felix Weber, wieder mit dabei. Nach einer längeren gesundheitlich-bedingten Pause freut es mich sehr, wieder ein Teil des Teams zu sein und interessierten Menschen die ELF und ihre Arbeitsweise näher zu bringen.

Ich studiere im Masterstudiengang für höheres Lehramt an Gymnasien für die Fächer Geographie und Geschichte. Vor meiner Pause habe ich das Ressort KFB geleitet und konnte mich mit der ELF vertraut machen. Es ist mir eine große Freude, erneut aktiv an Gestaltungsprozessen im Rahmen des Projekts mitwirken zu können und bin bereits sehr gespannt auf neue Begegnungen sowie Erfahrungen. Wir treffen uns hoffentlich bald in der ELF - bis dahin, genießt den Sommer!



### Teamtag, 10.8.2016:

Foto links:

Hier sind einige ELFeN und die Projektleiterin Julia Nowak bei einer teambuildenden Methode, dem gegenseitigen Wünsche-Wünschen, zu sehen. Kniend in schwarz: Richard Mengs, die frischste ELFe!

### Noch Fragen? Interessiert?

**Dann schau doch mal in einer unserer Präsenzzeiten vorbei!**

Mo // 11.30 - 13.30 Uhr

15.00 - 17.00 Uhr

Di // 16.00 - 18.00 Uhr

Mi // 11.00 - 13.00 Uhr

Do // 09.30 - 11.30 Uhr

13.00 - 15.00 Uhr

**ELF: Erziehungswissenschaftliche**

**Lehr- und Forschungswerkstatt**

Weberplatz 5 • Raum 227b •

01217 Dresden

Tel.: (0351) 463-33226

<http://tu-dresden.de/erzw/elf>

[elf@mailbox.tu-dresden.de](mailto:elf@mailbox.tu-dresden.de)

Außerdem findet ihr uns auch auf FB:

<http://facebook.com/elftud>

### Aus der Methodenkiste:

## Die WANTED-Methode

**Ziel: (Besser-)Kennenlernen**

Dauer: je nach Gruppengröße ca. 45 Minuten

Eignung: für Gruppen ab 4 Personen, 10-100 Jahre

Material: pro Teilnehmer\*in ein WANTED-Blatt und einen Stift

Jede\*r Teilnehmer\*in bekommt ein WANTED-Plakat und soll dies ausfüllen und dabei am besten nicht die bekanntesten Antworten aufschreiben. Sind alle mit dem Ausfüllen fertig, sammelt die Spielleiter\*in die Bögen ein, mischt diese und liest einen davon vor. Die Gruppe muss nun überlegen, wer auf diesem Steckbrief gesucht wird.

Vorteil: Die Teilnehmer\*innen können selber entscheiden, wie viele Informationen sie von sich preisgeben...

Antje hat's bei der Trainer\*innenschulung ausprobiert und für viele neue Erkenntnisse, Lacher und Überraschungen gesorgt. Gewinner in der Kategorie Lieblingspflanze: Eindeutig Kaktus!

