

## Lehrveranstaltungsevaluation Ergebnisse der Studierendenbefragung im Sommersemester 2020

Liebe Dozentin, lieber Dozent,

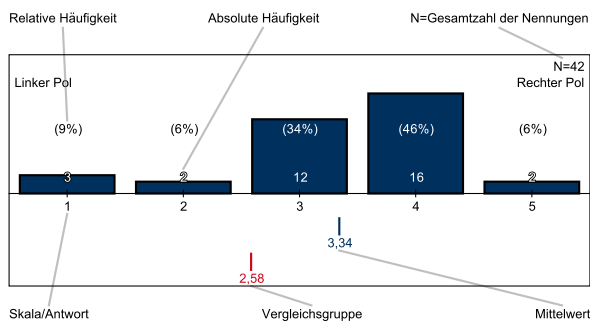
anbei erhalten Sie die Ergebnisse der Online-Evaluation Ihrer Lehrveranstaltung. Zu dieser Lehrveranstaltung wurden 13 Bewertungen abgegeben.

In der Abbildung sind die relative und absolute Häufigkeit Ihrer Lehrveranstaltung dargestellt. Unter dem Balkendiagramm ist in blau der Mittelwert Ihrer Lehrveranstaltung abgebildet. Die rote Zahl stellt den Vergleichsmittelwert der Fakultät dar, wobei alle Lehrveranstaltungen desselben Veranstaltungstyps einbezogen wurden.

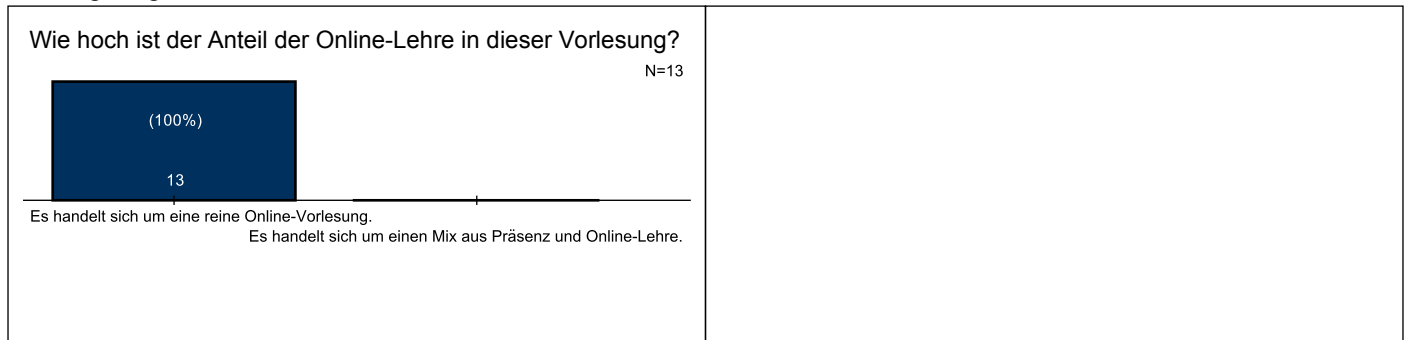
Mit freundlichen Grüßen

Das Team der Lehrveranstaltungsevaluation des Zentrums für Qualitätsanalyse

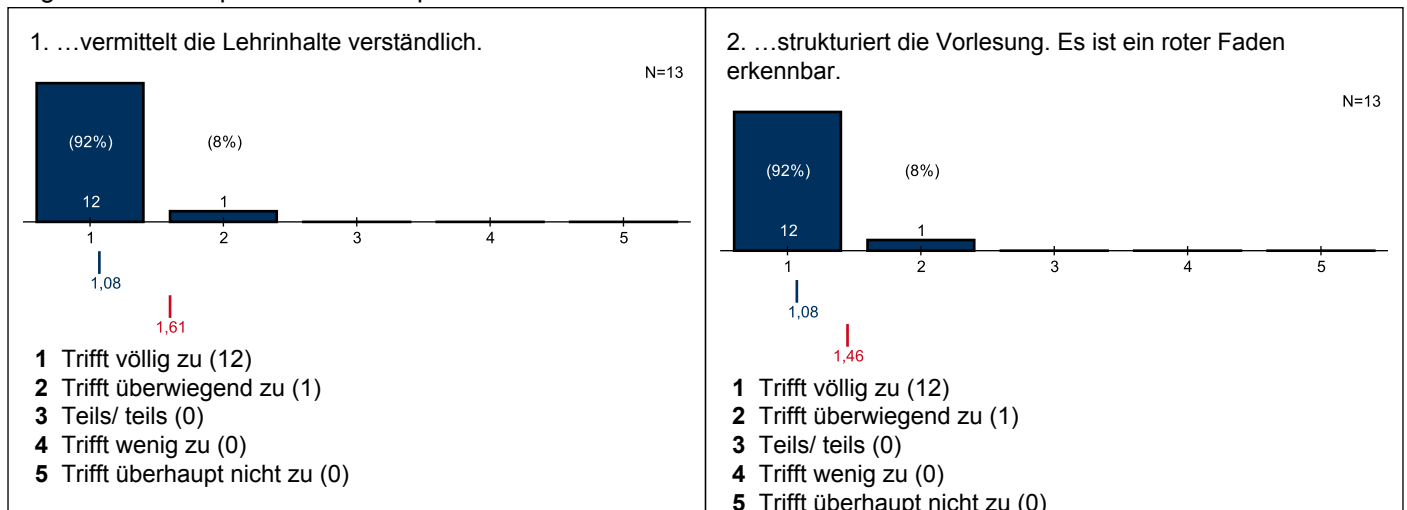
### Legende



### Einstiegsfrage:

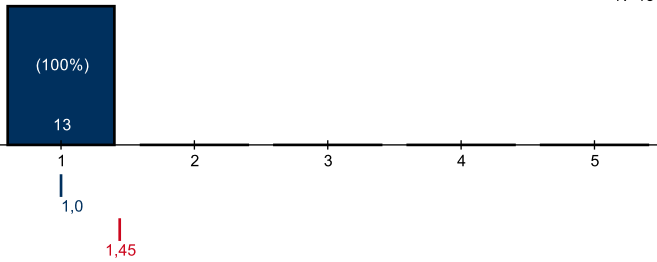


### Angaben zur Lehrperson: Die Lehrperson...



3. ...wirkt in der Vorlesung engagiert.

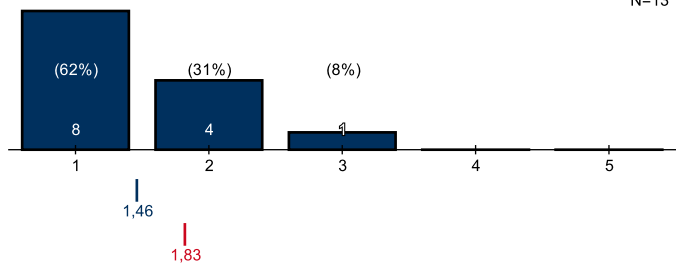
N=13



- 1 Trifft völlig zu (13)
- 2 Trifft überwiegend zu (0)
- 3 Teils/ teils (0)
- 4 Trifft wenig zu (0)
- 5 Trifft überhaupt nicht zu (0)

4. ...gestaltet die Lernmaterialien (Präsentationsfolien, Skripte, Videoaufnahmen) anschaulich.

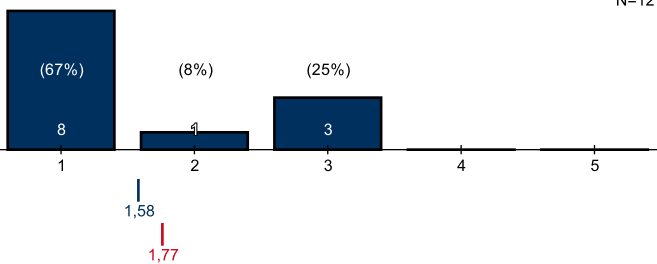
N=13



- 1 Trifft völlig zu (8)
- 2 Trifft überwiegend zu (4)
- 3 Teils/ teils (1)
- 4 Trifft wenig zu (0)
- 5 Trifft überhaupt nicht zu (0)

5. ...steht bei Bedarf für Rücksprachen zur Verfügung.

N=12

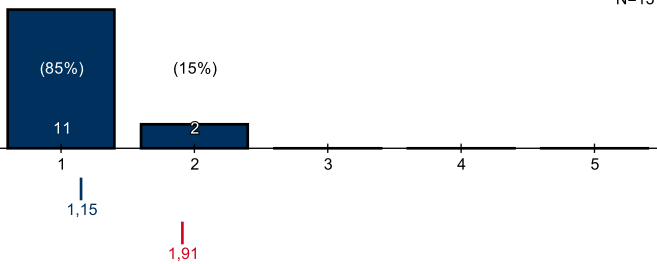


- 1 Trifft völlig zu (8)
- 2 Trifft überwiegend zu (1)
- 3 Teils/ teils (3)
- 4 Trifft wenig zu (0)
- 5 Trifft überhaupt nicht zu (0)

Angaben zur Lehrveranstaltung

6. Die Vorlesung hat mein Interesse am Thema gefördert.

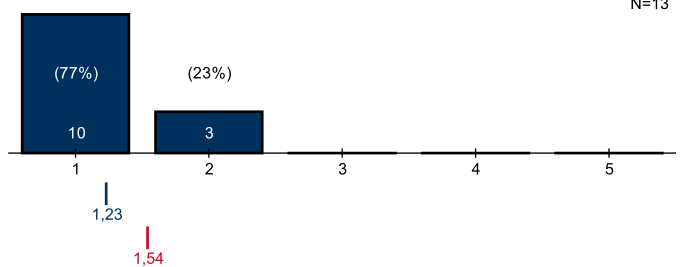
N=13



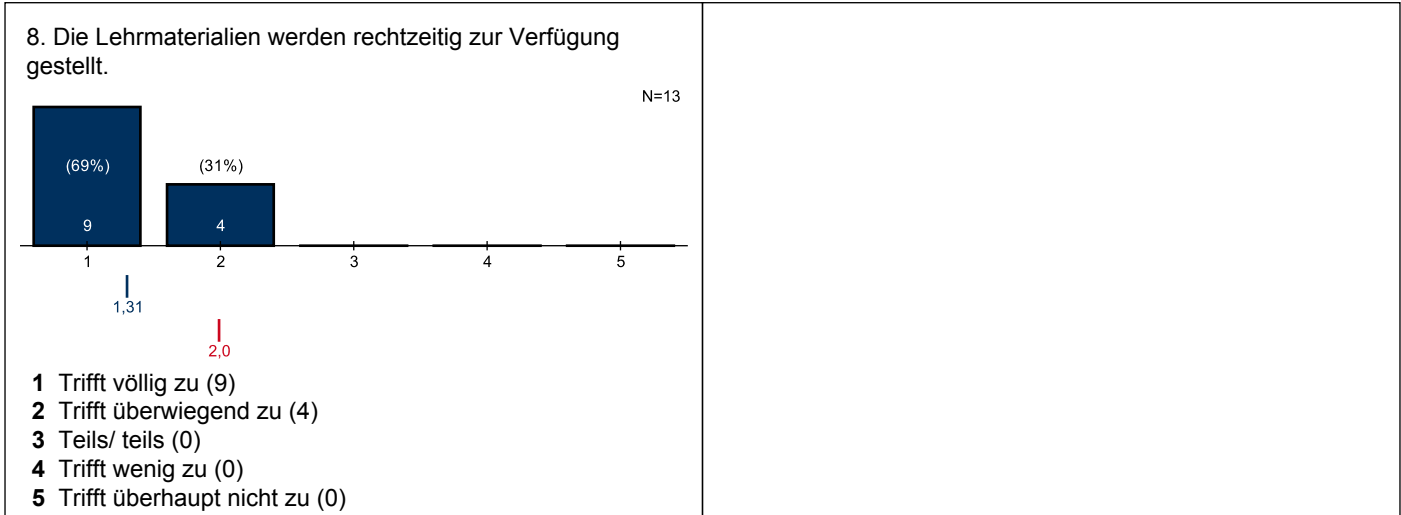
- 1 Trifft völlig zu (11)
- 2 Trifft überwiegend zu (2)
- 3 Teils/ teils (0)
- 4 Trifft wenig zu (0)
- 5 Trifft überhaupt nicht zu (0)

7. Die Vorlesung hat mein Wissen auf diesem Gebiet erweitert.

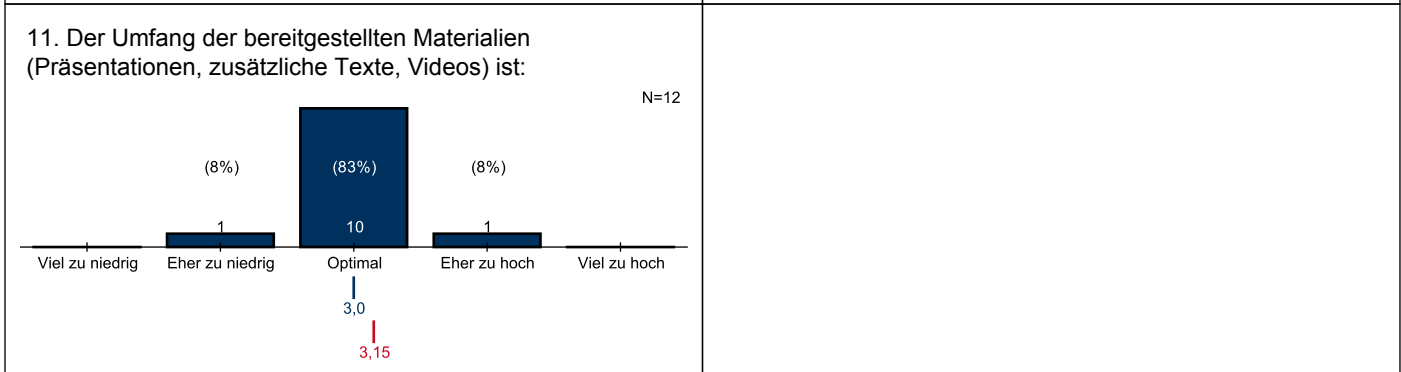
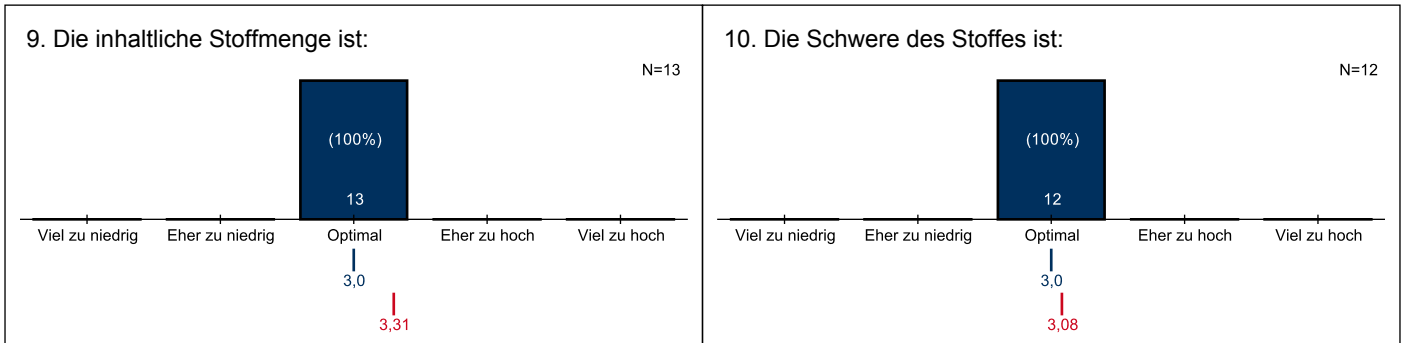
N=13



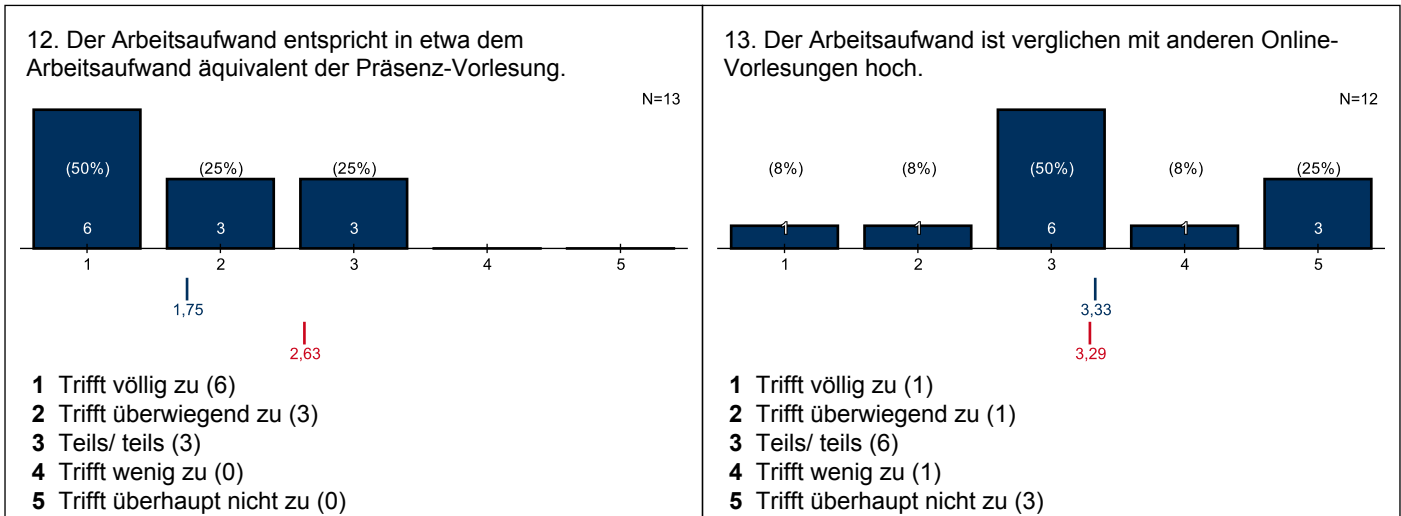
- 1 Trifft völlig zu (10)
- 2 Trifft überwiegend zu (3)
- 3 Teils/ teils (0)
- 4 Trifft wenig zu (0)
- 5 Trifft überhaupt nicht zu (0)



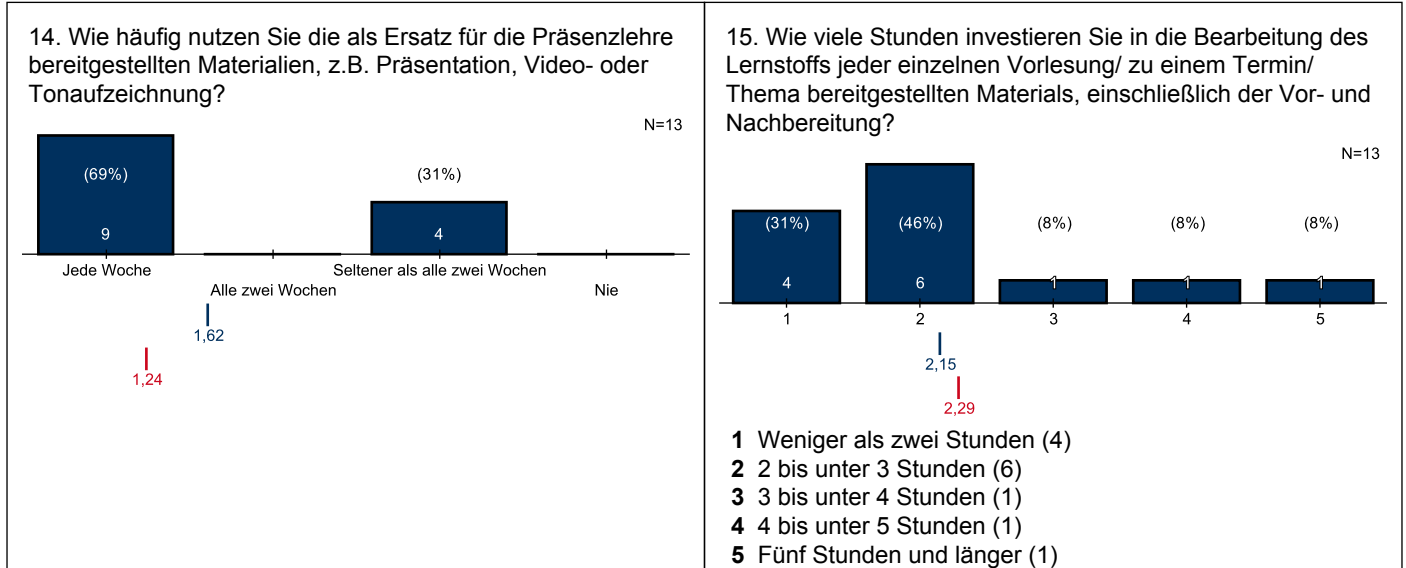
**Anforderungen in der Lehrveranstaltung**



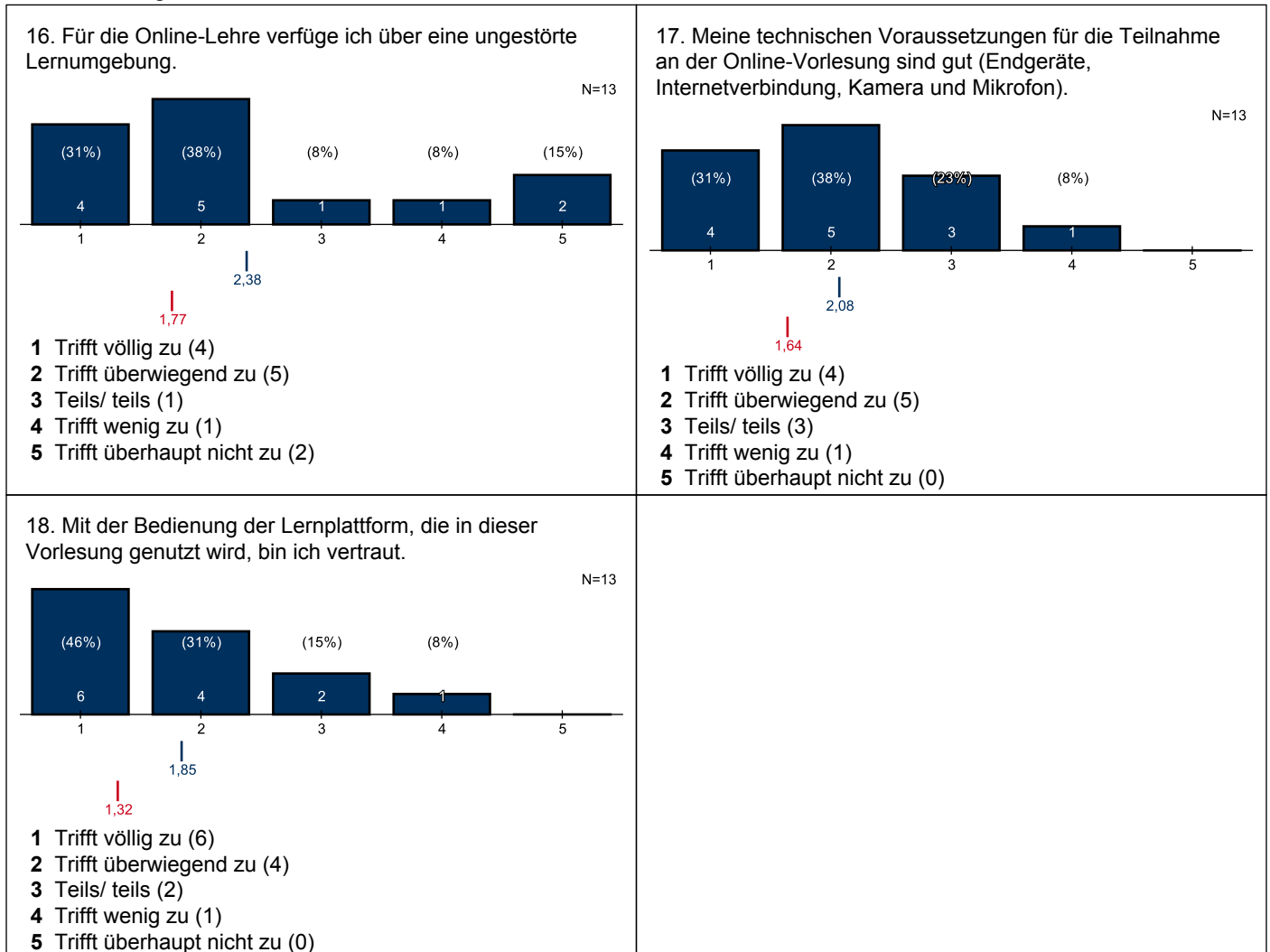
**Arbeitsaufwand**



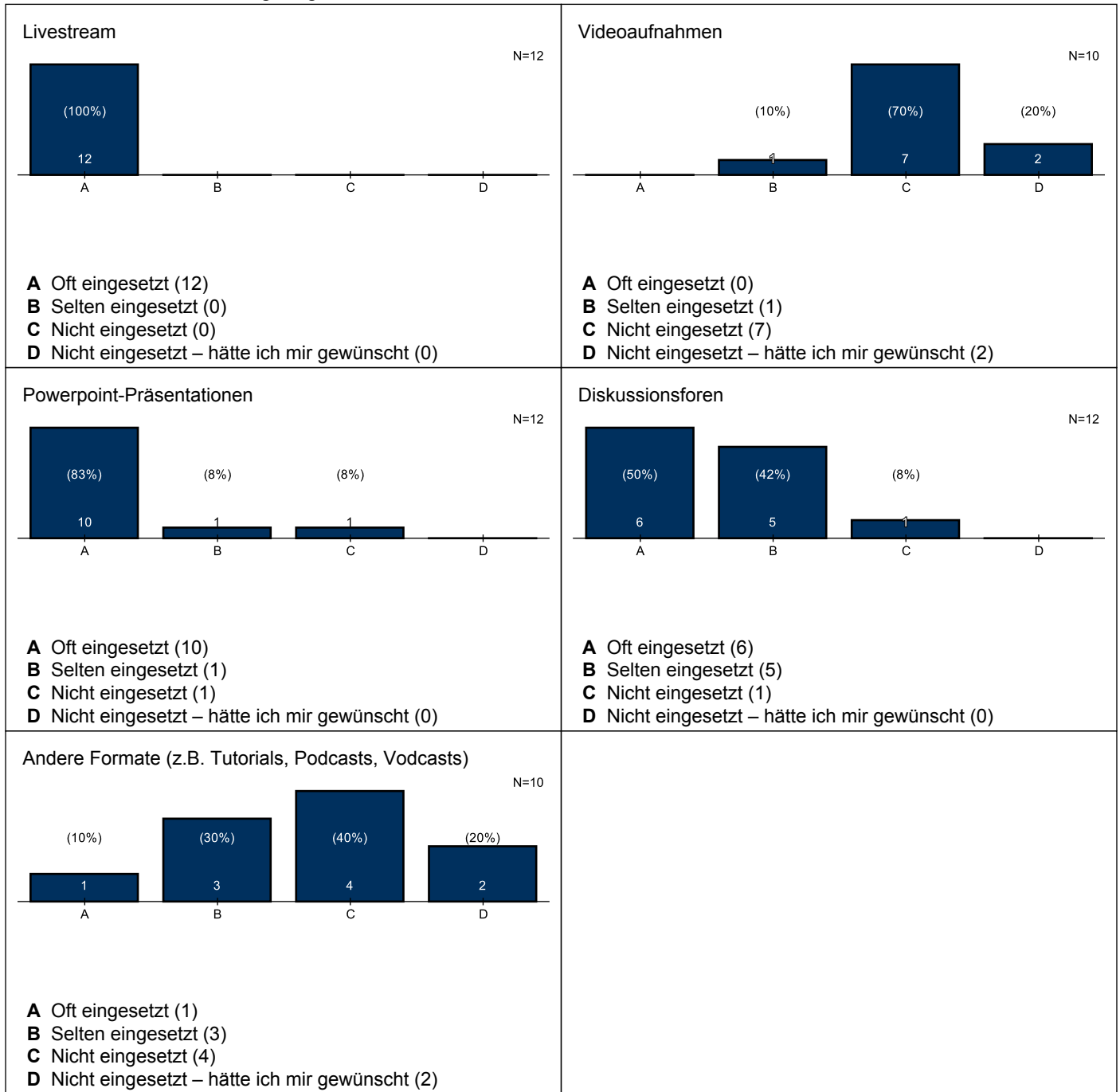
## Studentisches Engagement



## Voraussetzungen für Online-Lehre

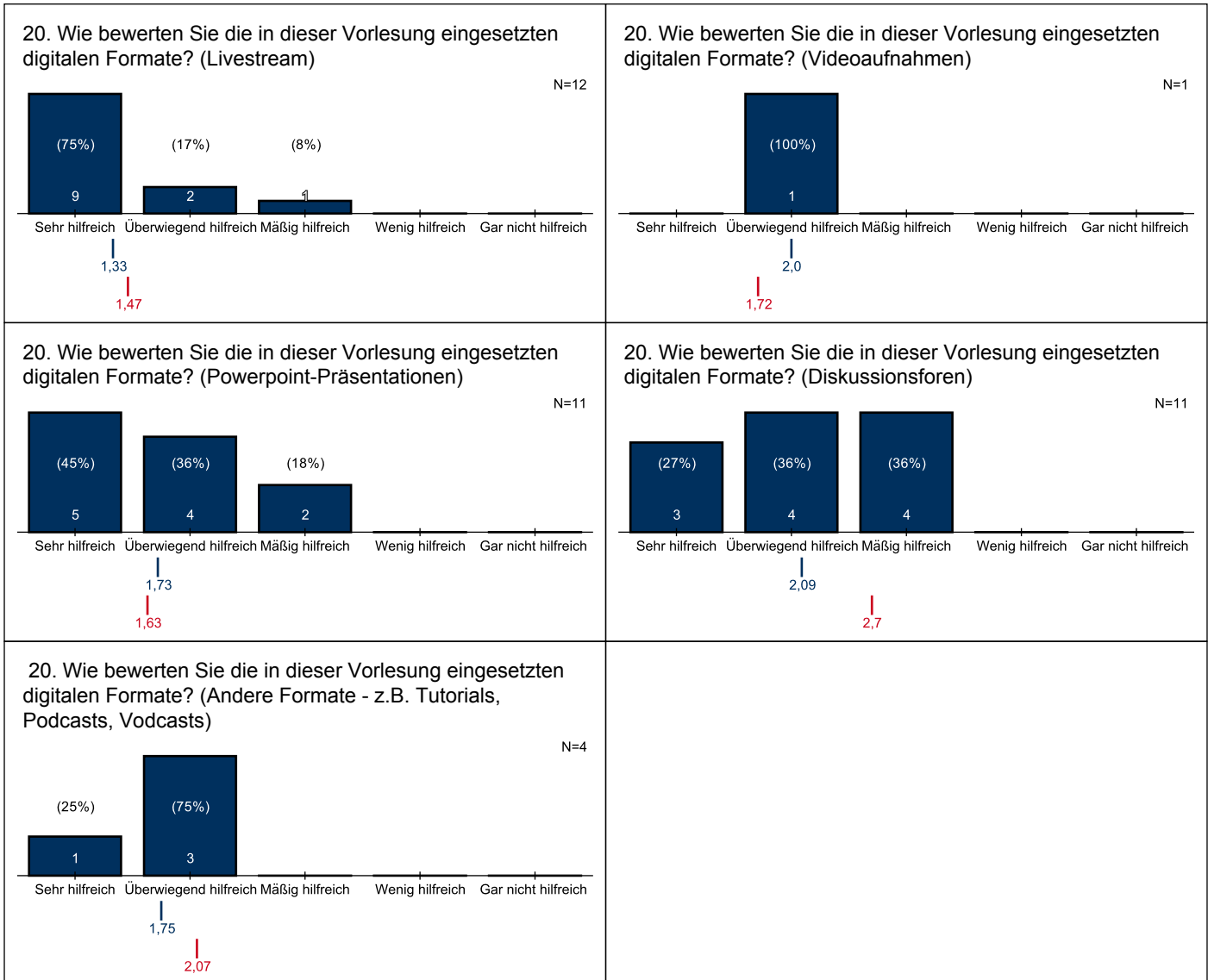


19. Wie häufig wurden die folgenden digitalen Formate in dieser Vorlesung eingesetzt?

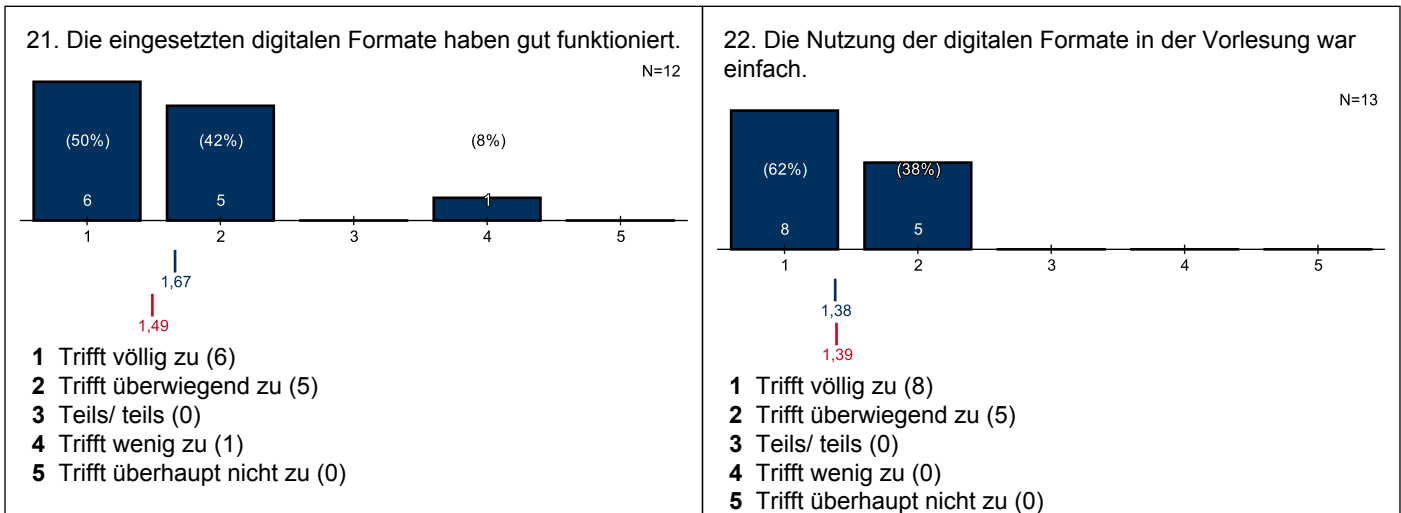


Sonstiges, bitte angeben:

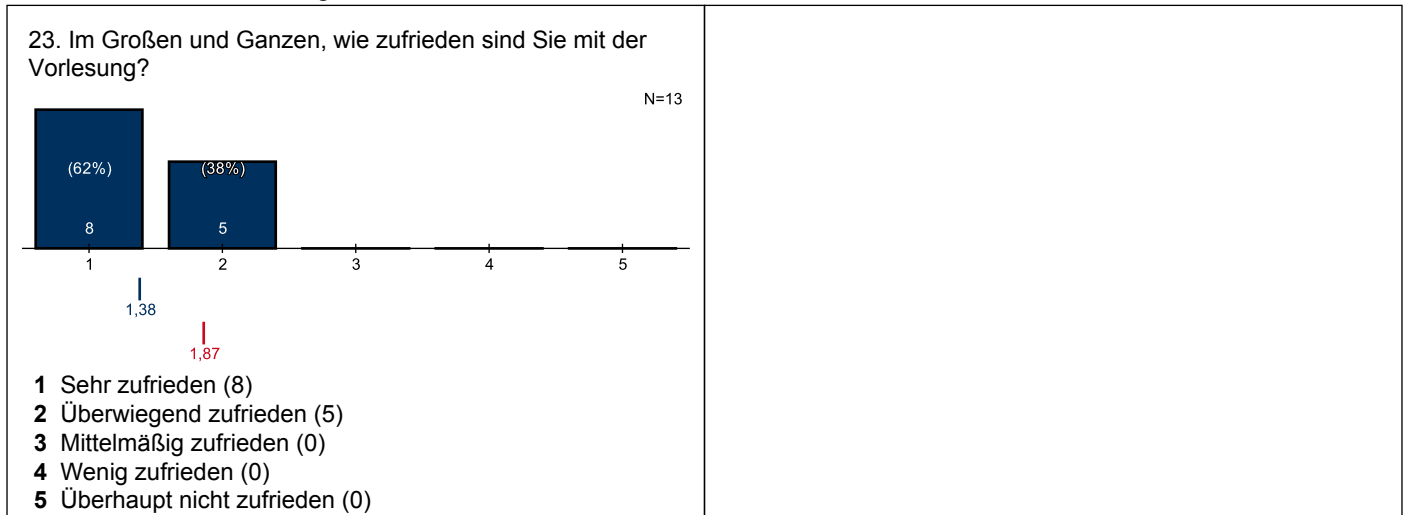
- Die zusätzliche Aufzeichnung und Bereitstellung der Videokonferenzen wäre nett gewesen.



**Funktionalität**



## Gesamturteil der Vorlesung



24. Was fanden Sie an der Durchführung der Online-Vorlesung besonders gut gelungen? Was würden Sie verbessern?

- Ich empfinde die Live Vorlesung über Zoom, im Vergleich zu anderen Formaten die ich in anderen Vorlesungen kennengelernt habe, als die gelungenste Variante. Sie kommt der Präsenzlehre am nächsten, und gestaltet die Lehre am persönlichsten, was ich zu schätzen wusste.
  - Ich finde die Online- Vorlesung interessant, hatte nur selbst Schwierigkeiten der Motivation an dieser regelmäßig die volle Zeit teilzunehmen.
  - Vielen Dank für das Ausschöpfen der technischen Möglichkeiten, das ist am Institut keine Selbstverständlichkeit! Es wäre schön am Anfang der Vorlesung die Diskussionsfragen für die "Break out rooms" kurz einzublenden, damit wir schon von Anfang an die entsprechenden Aspekte aus der Vorlesung "extrahieren" können. Dann sollten die "break out sessions" an die zehn Minuten dauern, ansonsten ist es zu kurz sich in der Gruppe zu orientieren und technische Schwierigkeiten bei Einzelnen werden so zeitlich abgedeckt. Das Ziel der Diskussionen muss vorher klar sein.
- Liebe Grüße und danke!