



TECHNISCHE  
UNIVERSITÄT  
DRESDEN

# STUDIER DICH UM DIE WELT MIT ERASMUS





# INHALT

Wissen, was wichtig ist: Antworten auf die häufigsten Fragen zu ERASMUS . . . . . 4  
Raus ins Leben: Wie ein Auslandsaufenthalt deinen Horizont erweitert . . . . . 6

## **Bewerbung:**

Voraussetzungen und Ablauf . . . . . 8

## **Förderung:**

Alles über die Zuschüsse für ERASMUS und ERASMUS weltweit . . . . . 12

## **Spracherwerb:**

So machen wir dich fit für deinen Auslandsaufenthalt . . . . . 18

Das Ja ist da! So geht es nach deiner Zusage weiter . . . . . 21

Dein Platz in der Welt: Finde den zu dir passenden Austauschplatz . . . . . 22

Haken dran: Eine Checkliste für Planung und Durchführung . . . . . 24

Deine Ansprechpartner:innen . . . . . 26

Notizen und Impressum . . . . . 31



# WISSEN, WAS WICHTIG IST:

## ANTWORTEN AUF DIE HÄUFIGSTEN FRAGEN ZU ERASMUS

### Was ist ERASMUS?

Das ERASMUS-Austauschprogramm ermöglicht Studierenden Kurz- oder Langzeitaufenthalte innerhalb der EU und in ausgewählten Partnerländern weltweit. In dieser Zeit werden die Teilnehmenden finanziell und organisatorisch unterstützt.

### Muss ich spezielle Voraussetzungen erfüllen?

Nein, außer guten Leistungen und einem erfolgreich abgeschlossenen ersten Studienjahr.

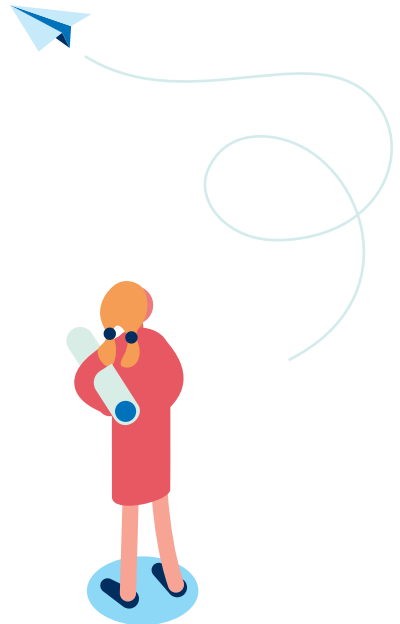
**Mehr zum Bewerbungsprozess ab S. 9.**

### Wann im Studium ist der beste Zeitpunkt für einen Auslandsaufenthalt?

Den perfekten Zeitpunkt gibt es nicht – aber die meisten Studierenden unterbrechen im fünften oder im neunten Semester ihr Studium für einen Auslandsaufenthalt. Du kannst dich für diese Zeit auch beurlauben lassen.

### Wie lange und wie oft kann ich die ERASMUS-Förderung in Anspruch nehmen?

Im Bachelor, Master und Doktorat können Kurzaufenthalte von 5 bis 30 Tagen oder Auslandsstudienaufenthalte von 2 bis höchstens 12 Monaten durchgeführt werden. Die maximale Förderung liegt bei 36 Monaten. Bei Studiengängen, die mit Diplom oder Staatsprüfung abschließen, sind es 24 Monate.



## Werden meine im Ausland erbrachten Studienleistungen an der TU Dresden anerkannt?

Dafür sorgt das **European Credit Transfer System (ECTS)**. Das Punktesystem setzt die von Studierenden erbrachten Leistungen an einer anderen Uni in Relation zum Bewertungssystem der Heimuniversität. An der Gasthochschule werden deine Leistungen mit dem Transcript of Records dokumentiert.

## Mit welcher finanziellen Unterstützung kann ich rechnen?

Je nach Zielland wirst du mit einem Zuschuss zwischen 490 und 600 EUR pro Monat unterstützt. Diesen kannst du gegebenenfalls mit einem Auslands-BAföG kombinieren. Die Studiengebühren an der Gasthochschule entfallen. Für ERASMUS weltweit liegt der Zuschuss bei 700 EUR und es gibt eine nach Entfernung gestaffelte einmalige Reisekostenpauschale.

## Wie gut müssen meine Sprachkenntnisse sein?

So gut, dass du den Lehrveranstaltungen an deiner Gasthochschule folgen kannst. Deine Kenntnisse in der Unterrichtssprache kannst du im Vorfeld mit kostenlosen Sprachkursen und der Online-Sprachförderung über OLS verbessern – **mehr dazu auf S. 18**



## Kann ich auch an einer Universität außerhalb Europas studieren?

Ja, über ERASMUS weltweit werden Partneruniversitäten der TU Dresden aus der ganzen Welt eingebunden – u. A. in Kanada, Südafrika und Vietnam. Besonderheiten mit Blick auf Bewerbung, Förderung und Prozess sind in dieser Broschüre rot hervorgehoben. Die aktuell verfügbaren Plätze findest du unter [tud.de/auslandsstudium/erasmus](http://tud.de/auslandsstudium/erasmus)

# RAUS INS LEBEN!

## WIE EIN AUSLANDSAUFENTHALT DEINEN HORIZONT ERWEITERT

Mal raus aus dem Studientrott. Was von der Welt sehen. Eine Fremdsprache lernen oder perfektionieren. Sich auf andere Kulturen und Mentalitäten einlassen. Das eigene Netzwerk um internationale Kontakte erweitern – es gibt viele verschiedene Gründe, mit ERASMUS für ein paar Monate oder ein ganzes Jahr ins Ausland zu gehen. Für viele ist es die Zeit ihres Lebens.

Diese Broschüre begleitet dich von der Bewerbung bis zu den Schritten, die du nach der Zusage gehst. Wenn du die **Checkliste** am Ende des Heftes abgearbeitet hast, bist du garantiert auf der sicheren Seite. Doch Formalitäten sind nicht alles. Damit deine Zeit im Ausland ein fachlicher und persönlicher Gewinn wird, geben wir dir hier noch ein paar **Praxistipps** mit auf den Weg:

*Die ERASMUS-Charta für Studierende informiert dich über deine Rechte und Pflichten.*

- + Suche dir eine WG mit Einheimischen
- + Nimm an Exkursionen, Stammtischen und Buddy-Programmen teil, um Land und Leute kennenzulernen
- + Belege nicht nur Erasmus-Kurse an der Uni, sondern auch reguläre Seminare
- + Engagiere dich in lokalen Vereinen und Initiativen
- + Lerne nicht nur die Unterrichtssprache, sondern auch die Landessprache





## GUTE GRÜNDE ...

### ... speziell für Lehramtsstudierende

Wenn du mit ERASMUS ins Ausland gehst, gewinnst du jede Menge Lebenserfahrung und reifst als Persönlichkeit. Wer etwas von der Welt gesehen hat und aus erster Hand davon berichten kann, genießt Respekt – ein Gewinn für alle, die schon bald vor einer Klasse stehen und Jugendliche unterrichten werden. Darüber hinaus werden Auslandsaufenthalte für alle Lehramtsstudierenden aufgrund der wachsenden kulturellen Heterogenität der Schulklassen in Deutschland immer wichtiger. Und nicht zuletzt bringt dich der Einblick in neue Lehr- und Lernmethoden auf deinem Weg voran.

### ... speziell für Studierende der Ingenieurwissenschaften

Jeder vierte Arbeitsplatz in Deutschland hängt vom Export ab. Entsprechend gefragt sind international erfahrene, weltgewandte Mitarbeitende. Wenn du auf Englisch oder Französisch Verhandlungen führen kannst und dich mit anderen Rechts- und Marktsystemen auskennst, hast du beim Einstellungsgespräch einen wichtigen Trumpf im Ärmel. Doch auch langfristig bringt dich ERASMUS weiter: Jedes dritte Unternehmen attestiert auslandserfahrenen Absolvent:innen, ihre Aufgaben besser zu bewältigen als diejenigen ohne internationale Erfahrung.

*Du studierst ein anderes Fach? Wir sind sicher, dass es auch hier gute Gründe für einen Studienaufenthalt im Ausland gibt. ERASMUS ist für alle da!*



**BEWERBUNG**



## AUF GEHT'S!

1

### Immatrikulation an der TU

Du musst an der TU Dresden als Student:in für ein vollständiges Studium eingeschrieben sein. Dabei kann es sich auch um ein Promotionsstudium handeln.

2

### Studienfortschritt

Du bist in einem grundständigen Studiengang eingeschrieben? Dann musst du das erste Studienjahr abgeschlossen haben. Für Masterstudierende gilt diese Einschränkung nicht.

3

### Gute Studienleistungen

Du solltest zum Zeitpunkt deiner Bewerbung gute Studienleistungen vorweisen können. Konkrete Notenanforderungen sind nicht definiert.

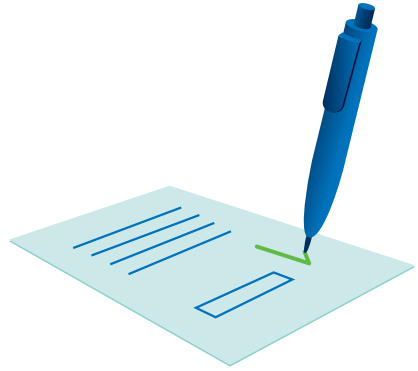
4

### Sprachkenntnisse

Dein Sprachniveau in der Unterrichtssprache sollte so gut sein, dass du den Vorlesungen und Seminaren folgen kannst.

## BEWERBUNGSPROZESS: EINFACHER ALS GEDACHT

Keine Angst: Für deine Bewerbung musst du keine großen bürokratischen Hürden nehmen. Du informierst dich bei dem:der ERASMUS-Koordinator:in deiner Fakultät und wählst den von dir gewünschten ERASMUS-Platz aus (vgl. S.20). **Zwischen Januar und März** bewirbst du dich entsprechend der geltenden Bestimmungen deiner Fakultät für das folgende Studienjahr online über das Mobilitätsportal.



### Deine Bewerbung sollte folgende Unterlagen enthalten:

- + Online auszufüllendes Bewerbungsfomular im Mobilitätsportal
- + Nachweis über den bisherigen Studienverlauf (z. B. Notenübersicht)
- + Tabellarischer Lebenslauf
- + Nachweis über Kenntnisse der Unterrichtssprache an der Gasthochschule
- + Evtl. Learning Agreement. Für ein Semester werden in der Regel 30, für ein volles akademisches Jahr 60 ECTS Credit Points gefordert

Spezifische Anforderungen einzelner Fakultäten sind auf deren Webseiten nachzulesen.

*Der Semesterbeginn an Universitäten  
im Ausland weicht oft von dem an der  
TU Dresden ab!*



## Besonderheiten bei ERASMUS weltweit

Ein Austausch über ERASMUS weltweit erfordert etwas mehr Kommunikation und Eigeninitiative. Für die Planung deines Aufenthaltes sind daher die Fachkoordinator:innen an der TU Dresden und an der Gasthochschule wichtige Ansprechpartner:innen.

Bewerbungsformular und Learning Agreement sind spätestens drei Monate vor dem geplanten Auslandsaufenthalt im Mobilitätsportal einzureichen.

Das Learning Agreement ist obligatorischer Teil der Bewerbung. Denke auch daran, dich rechtzeitig an der Partnerhochschule einzuschreiben. Informationen dazu findest du auf den Internetseiten der Gasthochschule – oder du nimmst selbstständig Kontakt zum International Office der Hochschule auf.





**FÖRDERUNG**

# LANGZEITMOBILITÄT

Du erhältst für die Zeit deines Auslandsaufenthalts von ein oder zwei Semestern neben dem Erlass der Studiengebühren an der Partnerhochschule einen monatlichen Zuschuss (offiziell: Mobilitätsbeihilfe). Dessen Höhe richtet sich nach den Lebenserhaltungskosten des Gastlandes und ist nach Ländergruppen gestaffelt. Diesen Zuschuss erhältst du unabhängig von deinen Einkommensverhältnissen.

## Ländergruppen

A

**Dänemark, Finnland, Irland, Island, Liechtenstein, Luxemburg, Norwegen, Schweden**

Monatlicher Zuschuss: **600 €**

B

**Belgien, Frankreich, Griechenland, Italien, Malta, Niederlande, Österreich, Portugal, Spanien, Zypern**

Monatlicher Zuschuss: **540 €**

C

**Bulgarien, Estland, Kroatien, Lettland, Litauen, Mazedonien, Polen, Rumänien, Slowakei, Slowenien, Serbien, Tschechien, Türkei, Ungarn**

Monatlicher Zuschuss: **490 €**

***Deutschland** ist für Studierende der TUD kein förderfähiges Land.*

***Die Schweiz** ist kein ERASMUS-Programmland, der Austausch bleibt jedoch als Swiss-European Mobility Program / SEMP weiterhin bestehen.*



### Besonderheiten bei ERASMUS weltweit

Für einen Austausch über ERASMUS weltweit erhältst du einen Mobilitätzuschuss von 700 EUR im Monat sowie eine einmalige Reisekostenpauschale zwischen 275 und 1500 EUR, gestaffelt nach der einfachen Entfernung gemäß Distanzrechner, siehe

↗ [tud.de/auslandsstudium/erasmus](http://tud.de/auslandsstudium/erasmus)

## KURZZEITMOBILITÄT

Keine Zeit lange ins Ausland zu gehen? Dann könnt ihr auch an Kurzprogrammen (wie Sommer- oder Winterschulen, etc.) von ERASMUS-Partnerhochschulen teilnehmen. Die Förderung erhaltet ihr für den Aufenthalt vor Ort, wenn dieser mit einer verpflichtenden virtuellen Komponente (ohne zeitliche Vorgabe und ohne finanzielle Förderung) kombiniert wird. Darüber hinaus können 2 zusätzliche Reisetage gefördert werden. Bei Kurzzeitmobilitäten sind mindestens 3 ECTS zu erbringen.

Dauer der physischen Mobilität (Vor-Ort- Aufenthalt)	Förderung
Tag 1 - 14 (Minstdauer 5 Tage)	70 € pro Tag
Tag 15 - 30 (Höchstdauer 30 Tage)	50 € pro Tag



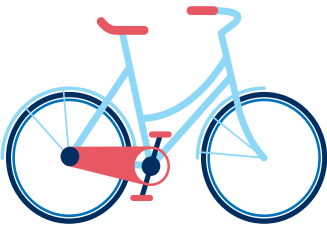
*Doktorand:innenmobilitäten können als Langzeitmobilität oder bei Kurzaufenthalten bis max. 2 Wochen als ERASMUS-Personalmobilität gefördert werden*

*↗ [www.tu-dresden.de/kooperation/internationales/AcademicExchange/erasmus-plus](http://www.tu-dresden.de/kooperation/internationales/AcademicExchange/erasmus-plus)*

## GREEN ERASMUS

Auch im ERASMUS Programm könnt ihr euren ökologischen Fußabdruck reduzieren. Ein paar Tipps findet ihr hier:

- + Nutzt nachhaltige Verkehrsmittel
- + Kauft Second-Hand z.B. bei Tauschbörsen mit abreisenden Austauschstudierenden
- + Macht euch mit dem Recycling-system des Gastlandes vertraut
- + Engagiert euch in nachhaltigen Projekten an der Partnerhochschule



Nutzt ihr für die Anreise überwiegend emissionsarme, umweltfreundliche und nachhaltige Verkehrsmittel wie Bus, Bahn, Fahrrad oder Fahrgemeinschaft, erhaltet ihr einen **einmaligen Zuschuss in Höhe von 50 €**.

Dazu können bis zu **4 zusätzliche Reisetage** gefördert werden, wenn sich die Reisedauer maßgeblich verlängert. Den Antrag stellt ihr über das Mobilitätsportal.

## SONDERFÖRDERUNG

Du willst deine Kinder mit ins Ausland nehmen oder bist Studierende:r mit einem GdB ab 20 oder chronischer Erkrankung? Dann hast du Anspruch auf zusätzliche Unterstützung! Auch Erstakademiker:innen und erwerbstätige Studierende können diese Sonderförderung beantragen.

Erfüllst du die untenstehenden Voraussetzungen, erhältst du eine zusätzliche monatliche Pauschale von 250 EUR bei einer Langzeitmobilität oder einmalig 100 EUR (Tag 1 – 14) bzw. 150 EUR (Tag 15 – 30) bei Kurzzeitaufenthalten. Diese Sonderförderung beantragst du mit deiner Bewerbung.

### Studierende mit Kind

Voraussetzung: Mitnahme des Kindes/der Kinder ins Ausland

### Erstakademiker:innen

Voraussetzung: Beide Elternteile/Bezugspersonen verfügen über keinen Abschluss einer (Fach)Hochschule

### Studierende mit Behinderung oder chronischer Erkrankung

Voraussetzung: Grad der Behinderung (GdB) von mindestens 20 oder attestierte chronische Erkrankung mit finanziellem Mehrbedarf im Ausland

### Erwerbstätige Studierende

Voraussetzung: Erwerbstätigkeit in einem sozialversicherungspflichtigen Vertragsverhältnis (mind. Rentenversicherungspflicht, keine selbstständige Tätigkeit) seit mind. 6 Monaten ohne Unterbrechung vor Bewerbung, monatliches Netto-Einkommen zwischen 450 EUR und 850 EUR, Ende der Erwerbstätigkeit mit Antritt des Auslandssemesters.



*Bei mehreren zutreffenden Voraussetzungen kann nur **eine** Sonderförderung beantragt werden.*





### **Besonderheiten bei ERASMUS weltweit**

Die Sonderförderungen sind projektabhängig und können daher nicht pauschal beantragt werden. Sie müssen stattdessen individuell beantragt werden. Die Bewilligung erfolgt je nach Projekt und nach verfügbarem Budget. Sie ist also eine Kann-, keine Muss-Leistung.



# SPRACHERWERB

## VORBEREITENDE SPRACHKURSE: AM ANFANG WAR DAS WORT

Reichen deine Sprachkenntnisse aus, um den Lehrveranstaltungen im Gastland zu folgen? Um das zu beurteilen, solltest du zuerst prüfen, was die Hauptarbeitssprache an deiner Wunsch-Uni ist. In vielen europäischen Metropolen ist die Unterrichtssprache inzwischen Englisch.

### + Sprachausbildung an der TU

**Dresden:** Jede:r Studierende der TU Dresden kann 10 Semesterwochenstunden (= 150 Unterrichtsstunden) Fremdsprachenausbildung kostenlos belegen.

+ **TUDIAS:** Das Institute of Advanced Studies der TU Dresden bietet weiterführende kostenpflichtige Sprachkurse an.

Um dein Sprachniveau zu verbessern, empfehlen wir dir, rechtzeitig Sprachkurse zu besuchen. Angebote findest du an allen Sprachschulen und auch an der TU Dresden bzw. deiner Gasthochschule.

### + Sprachkurse an der

**Gasthochschule:** Viele der vorbereitenden oder studienbegleitenden Angebote sind für Austauschstudierende kostenlos.

+ Du willst deine Kenntnisse im individuellen Austausch mit einem:einer Muttersprachler:in verbessern? Das Kulturbüro des Akademischen Auslandsamtes hilft dir gern weiter.

*Partner:innen für ein Sprachtandem  
findest du auch auf der Website  
der ERASMUS-Initiative Dresden:  
↗ [www.esn-dresden.de](http://www.esn-dresden.de)*

## ONLINE-SPRACHFÖRDERUNG: FIT FÜR DIE FERNE!

Die ERASMUS-Online-Sprachförderung (OLS) unterstützt dich bei der Verbesserung deiner Fremdsprachenkenntnisse. Den Zugang erhältst du automatisch nach deiner Zusage für ERASMUS (ca. Mai/Juni) per Mail. OLS beinhaltet:

- + einen verpflichtenden Sprachtest vor Beginn des Aufenthalts zur Messung und Dokumentation deiner Sprachkenntnisse
- + einen kostenlosen Sprachkurs zur Verbesserung deiner Fremdsprachenkenntnisse – dazu wirst du automatisch nach dem ersten Sprachtest eingeladen



### Derzeit steht die Online-Sprachförderung in folgenden Sprachen zur Verfügung:

Bulgarisch	Irish	Niederländisch	Slowenisch
Dänisch	Italienisch	Norwegisch	Spanisch
Deutsch	Isländisch	Polnisch	Tschechisch
Englisch	Kroatisch	Portugiesisch	Türkisch
Estnisch	Lettisch	Rumänisch	Ungarisch
Finnisch	Litauisch	Schwedisch	
Französisch	Maltesisch	Serbisch	
Griechisch	Mazedonisch	Slowakisch	



#### **Besonderheiten bei ERASMUS weltweit**

Auch für einen Austausch im Rahmen von Erasmus weltweit ist eine Onlinesprachförderung (OLS) möglich. Neben den o.g. Sprachen stehen Arabisch, Chinesisch und andere zur Verfügung.

# DAS JA IST DA!

## SO GEHT ES NACH DEINER ZUSAGE WEITER

Geschafft – dein:e ERASMUS-Koordinator:in hat dir deinen Wunschplatz zugesagt. Wie es danach weitergeht und welche Schritte jetzt zu gehen sind, erfährst du in deinem Mobilitätsportal, bzw. hier:



1. Dein Name wird der Partneruniversität mitgeteilt (Nominierung).
2. Du schreibst dich an der Partneruniversität ein. Das ERASMUS Office oder International Office der Gasthochschule hilft dir bei allen Formalitäten. Auch die Webseiten der Gasthochschule sind eine wichtige Informationsquelle.
3. Du erstellst das Learning Agreement über das Mobilitätsportal.  
➤ [tu-dresden.de/studium/im-studium/auslandsaufenthalt/organisatorisches/erkennung-von-studienleistungen](https://tu-dresden.de/studium/im-studium/auslandsaufenthalt/organisatorisches/erkennung-von-studienleistungen)
4. Bis Anfang Juli findest du in deinem Briefkasten (Semesteradresse) den ERASMUS-Fördervertrag (Grant Agreement – bitte unterschreiben und zurücksenden!). Ihm kannst du die Höhe deiner Zuschüsse entnehmen.
5. Als letzten Schritt absolvierst du einen Onlinesprachtest über das EU-Onlinetool OLS. Die Einladung dazu und mehr Informationen erhältst du per Mail.

*Unbedingt die  
Deadlines beachten !*

# DEIN PLATZ IN DER WELT

## ERASMUS-AUSTAUSCHPLÄTZE

Im Programm ERASMUS stehen den Studierenden der Technischen Universität Dresden **mehr als 800 Austauschplätze** an Partnerhochschulen zur Verfügung.



In unserer **Datenbank auf unserer Website**

↗ [tud.de/auslandsstudium/erasmus](https://tud.de/auslandsstudium/erasmus)

kannst du mittels Suchkriterien direkt nach verfügbaren Plätzen suchen und dich über weitergehende Informationen zu den Partnerhochschulen und ggfs. Änderungen informieren.



*Hier findest du eine Liste aller Austauschplätze:*

*➤ [tud.de/auslandsstudium/erasmus](https://tud.de/auslandsstudium/erasmus)*



# CHECKLISTE ZUR PLANUNG

Alle administrativen Schritte deiner Bewerbung kannst du im Mobilitätsportal mitverfolgen unter ↗ [tud.de/auslandsstudium/erasmus](https://tud.de/auslandsstudium/erasmus)

Planung: ca. 1 Jahr vor Antritt des Auslandssemesters Vorbereitung beginnen; über Angebote und Modalitäten informieren, Infoveranstaltungen besuchen und Erfahrungsberichte lesen ↗ <a href="https://tud.de/auslandsstudium/erasmus">tud.de/auslandsstudium/erasmus</a> ; individuelle Beratung bei dem:der ERASMUS-Fachkoordinator:in und im Akademischen Auslandsamt wahrnehmen; Internetrecherche zu fachlichen und organisatorischen Fragen	<input type="checkbox"/>
Auswahl möglicher Gasthochschulen unter Beachtung fachlicher und sprachlicher Voraussetzungen	<input type="checkbox"/>
Anmelden im Mobilitätsportal und Bewerbungsunterlagen hochladen. (Abgabetermine der Fakultäten beachten!)	<input type="checkbox"/>
ggf. Auslands-BAföG beantragen (6 Monate vor Studienbeginn im Ausland)	<input type="checkbox"/>
Interkulturelle Vorbereitung (individuell).	<input type="checkbox"/>
Learning Agreement im Mobilitätsportal erstellen	<input type="checkbox"/>
OLS-Test in der jeweiligen Unterrichtssprache ablegen	<input type="checkbox"/>
Selbstständige Anmeldung/Versand Anmeldeunterlagen an Gasthochschule (abhängig von den Fristen der jeweiligen Hochschule)	<input type="checkbox"/>





ggf. Urlaubssemester im Immatrikulationsamt der TUD beantragen	<input type="checkbox"/>
Klärung Versicherungsschutz im Ausland, für ausreichenden Versicherungsschutz während des Auslandsaufenthaltes ist selbst zu sorgen	<input type="checkbox"/>
ggf. Visum/Aufenthaltsgenehmigung für Aufenthalt im Ausland beantragen (z.B. für die Türkei)	<input type="checkbox"/>
Sicherheitshinweise für Aufenthalte in Krisenregionen beachten	<input type="checkbox"/>
vom Akademischen Auslandsamt wird die ERASMUS-Mobilitätsbeihilfe festgelegt und die ERASMUS-Fördervereinbarung (Grant Agreement) an die Heimatadresse der Studierenden versendet (Juli/August)	<input type="checkbox"/>
Rücksendung der unterzeichneten Fördervereinbarung an das Akademische Auslandsamt	<input type="checkbox"/>

# ERASMUS- BEAUFTRAGTE

Deine Ansprechpartner:innen der Fakultäten oder Fachrichtungen und Institute insbesondere für Europa

## **FAKULTÄT BIOLOGIE**

Frau Dr. Janette Wober,  
Institut für Zoologie  
☎ Tel. 0351-463-37840  
✉ Jannette.Wober@tu-dresden.de

## **FAKULTÄT CHEMIE UND LEBENSMITTELCHEMIE**

Herr Prof. Dr. Jan J. Weigand,  
Professur für Anorganische  
Molekülchemie  
☎ Tel. 0351-463-42800  
✉ Jan.Weigand@tu-dresden.de

Frau Dr. Linda Götzke,  
☎ Tel. 0351-463-34357  
✉ Linda.Goetzke@tu-dresden.de

## **FAKULTÄT MATHEMATIK**

Frau Dr. Anke Kalauch,  
Institut für Analysis  
☎ Tel. 0351-463-35061  
✉ Anke.Kalauch@tu-dresden.de

## **FAKULTÄT PHYSIK**

Herr Prof. Dr. Walter Strunz,  
Institut für Theoretische Physik  
Koordination und Beratung:  
Frau Elke Langdon  
☎ Tel. 0351-463-35459  
✉ Erasmus.Physik@tu-dresden.de

## **FAKULTÄT PSYCHOLOGIE**

Frau Prof. Susanne Narciss,  
Institut für Pädagogische Psychologie  
und Entwicklungspsychologie  
Koordination und Beratung:  
Frau Lydia Reuter,  
☎ Tel. 0351-463-36893  
✉ Lydia.Reuter@tu-dresden.de

## **PHILOSOPHISCHE FAKULTÄT**

### **Philosophie**

Herr Prof. Moritz Schulz  
Koordination und Beratung:  
Frau Victoria Knoll  
☎ Tel. 0351-463-32586  
✉ Viktoria.Knoll@tu-dresden.de



### **Geschichte**

Herr Junior-Prof. Dr. Tim Buchen,  
Institut für Geschichte  
Koordination und Beratung:  
Herr Lennart Kranz  
✉ Erasmus-History@tu-dresden.de

### **Katholische Theologie**

Frau Dr. Andrea Riedl,  
Institut für Katholische Theologie  
☎ Tel. 0351-463-42601  
✉ Andrea.Riedl@tu-dresden.de

### **Kunstgeschichte**

Frau Lena Geuer,  
Institut für Kunstgeschichte  
☎ Tel. 0351-463-44240  
✉ PHF-KUGE-Erasmus@tu-dresden.de

### **Musikwissenschaft**

Frau Junior-Prof. Dr. Miriam Akkermann,  
Fachbereich Musikwissenschaft  
☎ Tel. 0351-463-40391  
✉ Miriam.Akkermann@tu-dresden.de

### **Politikwissenschaft**

Prof. Nikita Dhawan,  
Professur für Politikwissenschaft mit  
Schwerpunkt Politische Theorie und  
Ideengeschichte  
Koordination und Beratung:  
Herr Christopher Nixon  
✉ Christopher\_Akeem.Nixon@  
tu-dresden.de

### **Soziologie**

Herr Dr. Andreas Höntsch,  
Institut für Soziologie  
☎ Tel. 0351-463-42468  
✉ Andreas.Hoentsch@tu-dresden.de

### **Kommunikationswissenschaft**

Frau Farina Ohser,  
Institut für Kommunikations-  
wissenschaft  
☎ Tel. 0351-463-37478  
✉ Farina\_Madita.Ohser@tu-dresden.de

### **Internationales Recht, Geistiges Eigentum und Technikrecht**

Frau Jana Lutter,  
ERASMUS-Büro  
☎ Tel. 0351-463-37353  
✉ Erasmus.IRGET@tu-dresden.de



## **FAKULTÄT SPRACH-, LITERATUR- UND KULTURWISSENSCHAFTEN**

Frau Paulina Hösl,  
Frau Lina Bräu,  
Stabsstelle Internationales/  
ERASMUS-Büro  
☎ Tel. 0351-463-39455  
✉ Erasmus.SLK@mailbox.tu-dresden.de

## **FAKULTÄT ERZIEHUNGS- WISSENSCHAFTEN**

Herr Justus Schubert,  
Professur für Beratung und soziale  
Beziehungen  
☎ Tel. 0351-463-33193  
✉ Justus.Schubert@tu-dresden.de

## **FAKULTÄT WIRTSCHAFTS- WISSENSCHAFTEN**

Herr Prof. Dr. Bernhard Schipp,  
Professur für Quantitative Verfahren  
Koordination und Beratung:  
Frau Sabine Haller-Schulz  
☎ Tel. 0351-463-35567  
✉ WIWI.International@tu-dresden.de

## **FAKULTÄT INFORMATIK**

Herr Dr. Waltenege Dargie,  
Institut für Systemarchitektur  
Koordination und Beratung:  
Frau Anja Fischer,  
Prüfungsamt Fakultät Informatik  
☎ Tel. 0351-463-38230  
✉ Erasmus-Informatik@  
mailbox.tu-dresden.de

## **FAKULTÄT ELEKTROTECHNIK UND INFORMATIONSTECHNIK**

Herr Prof. Dr. Dirk Plettemeier,  
Institut für Nachrichtentechnik  
Koordination und Beratung:  
Frau Therese Winkler  
☎ Tel. 0351-463-36748  
✉ Erasmus.ET@tu-dresden.de

## **FAKULTÄT BAUINGENIEUR- WESEN**

Herr Prof. Dr. Peer Haller,  
Institut für Stahl- und Holzbau  
☎ Tel. 0351-463-36305  
✉ Erasmus.Bauingenieurwesen@  
mailbox.tu-dresden.de



## **FAKULTÄT UMWELTWISSENSCHAFTEN**

### **Forstwissenschaften**

Frau Marie-Christin Wimpler,  
Professur für Forstliche Biometrie  
und Systemanalyse

☎ Tel. 0351 463 31621

✉ Marie-Christin.Wimpler@  
tu-dresden.de

### **Geowissenschaften**

Juniorprofessor Dr. Matthias Forkel,  
Institut für Photogrammetrie und  
Fernerkundung

☎ Tel. 463-32270

✉ Matthias.Forkel@tu-dresden.de

### **Hydrowissenschaften**

Frau Prof. Dr. Christina Dornack,  
Institut für Abfall- und Kreislaufwirt-  
schaft

Koordination und Beratung:

Frau Diana Hempel

☎ Tel. 03501-530030

✉ Erasmus.Hydro@  
mailbox.tu-dresden.de

## **FAKULTÄT MASCHINENWESEN**

Herr Prof. Dr.-Ing. Clemens Felsmann,  
Institut für Energietechnik

Koordination und Beratung:

Herr Alexander Helsch,  
Prüfungsamt der Fakultät

☎ Tel. 0351-463-3288

✉ Alexander.Helsch@tu-dresden.de

## **FAKULTÄT ARCHITEKTUR**

### **Architektur**

Frau Dr. Fatina Kourdi,  
Institut für Grundlagen der Gestaltung  
und Darstellung

☎ Tel. 0351-463-34067

✉ Erasmus.Architektur@  
mailbox.tu-dresden.de

### **Landschaftsarchitektur**

Frau Dr. Kathrin Seidler,  
Institut Landschaftsarchitektur

☎ Tel. 0351-463-33969

✉ Kathrin.Seidler@tu-dresden.de



## **FAKULTÄT VERKEHRSWISSENSCHAFTEN „FRIEDRICH LIST“**

Herr Dr. Jens Schade,  
Institut für Verkehrsplanung und  
Straßenverkehr  
☎ Tel. 0351-463-36682  
✉ Schade@verkehrspsychologie-  
dresden.de

## **MEDIZINISCHE FAKULTÄT CARL GUSTAV CARUS**

Frau Nataliia Kolomiets,  
Studiendekanat  
☎ Tel. 0351-458-2967  
✉ Med-Lehre-AAA@  
mailbox.tu-dresden.de

## **ZENTRUM FÜR INTERNATIONALE STUDIEN**

Herr Stefan Robel  
Koordination und Beratung:  
☎ Tel. 0351-463-34622  
✉ Stefan.Robel@tu-dresden.de

## **BIOTECHNOLOGISCHES ZENTRUM (BIOTEC)**

Frau Anne Chesneau  
☎ Tel. 0351-463-40033  
✉ Anne.Chesneau@  
biotec.tu-dresden.de

## **INTERNATIONALES HOCHSCHUL- INSTITUT ZITTAU (IHI ZITTAU)**

Frau Uta Scheunig,  
Studentensekretariat  
☎ Tel. 03583-612 4115  
✉ Uta.Scheunig@tu-dresden.de





**TECHNISCHE  
UNIVERSITÄT  
DRESDEN**

**ERASMUS Europa:**

Kerstin Unger

TU Dresden

Akademisches Auslandsamt

☎ 0351-46 33 2111

✉ Kerstin.Unger@tu-dresden.de

Besucheradresse:

Strehleener Str. 22, Zi. 654

01062 Dresden

**ERASMUS weltweit:**

Sarah Nieder

TU Dresden

Akademisches Auslandsamt

☎ 0351-46 33 2218

✉ Sarah.Nieder@tu-dresden.de

Besucheradresse:

Strehleener Str. 22, Zi. 651

01062 Dresden

➤ [tud.de/auslandsstudium/erasmus](https://tud.de/auslandsstudium/erasmus)

