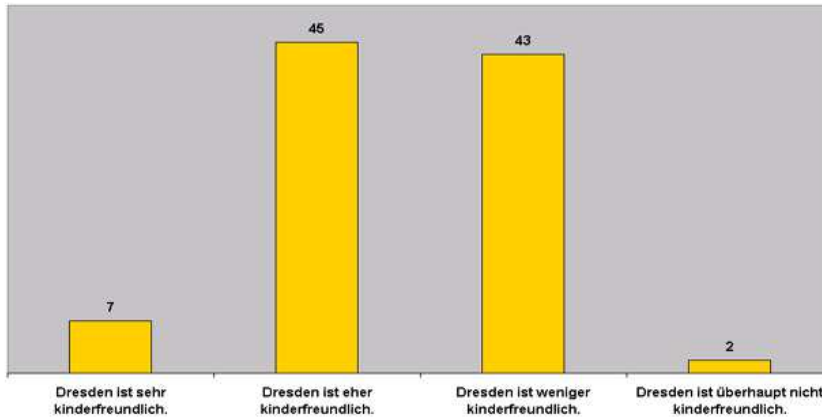


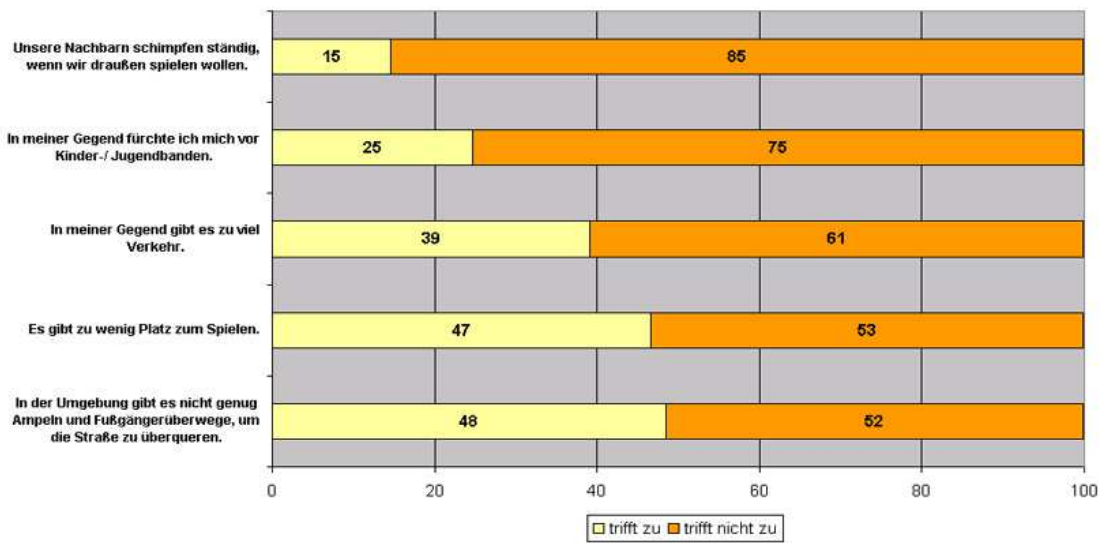
Ergebnisse der Befragung in der Vorlesung der Kinder-Universität vom 19.04.2005

- (1) Diagramm Kinderfreundlichkeit
- (2) Diagramm Statements "Wohlfühlen"
- (3) Diagramm Kinderbeauftragter
- (4) Diagramm Alter
- (5) Diagramm Geschlecht

"Wie kinderfreundlich ist deiner Meinung nach Dresden?" (in %)



"Manchmal fühlt man sich im eigenen Wohngebiet nicht wohl. Welche Aussagen treffen für dich zu?" (in %)



"Was denkst du, sollte der Kinderbeauftragte in Dresden als erstes tun?"
(häufigste Nennungen, in%)

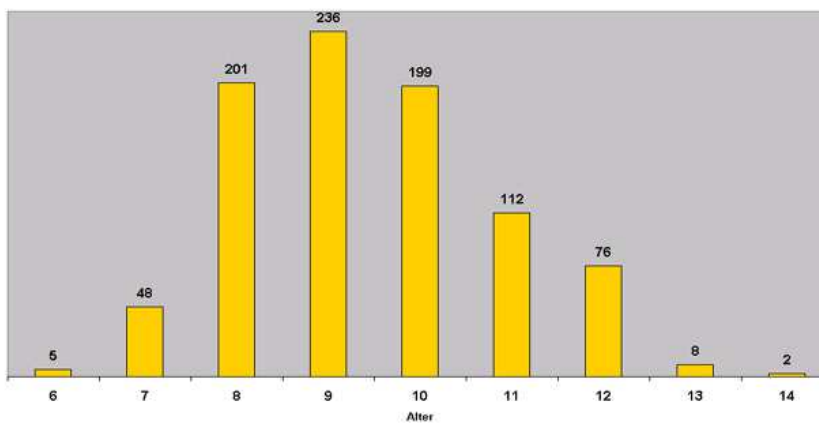


[nach oben zur Übersicht](#)

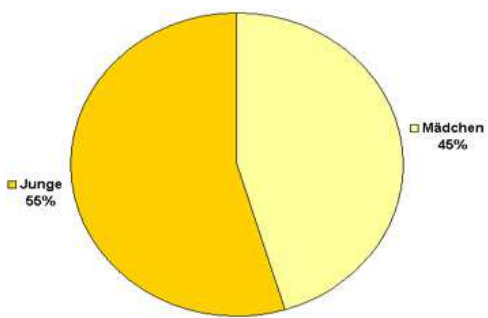
"Was denkst du, sollte der Kinderbeauftragte in Dresden als erstes tun?"
(häufigste Nennungen, in%)



Wie alt waren die Kinder in der Vortlesung? (Anzahl)



Bist du ein Mädchen oder ein Junge? (in%)



aktualisiert:
16.10.2005