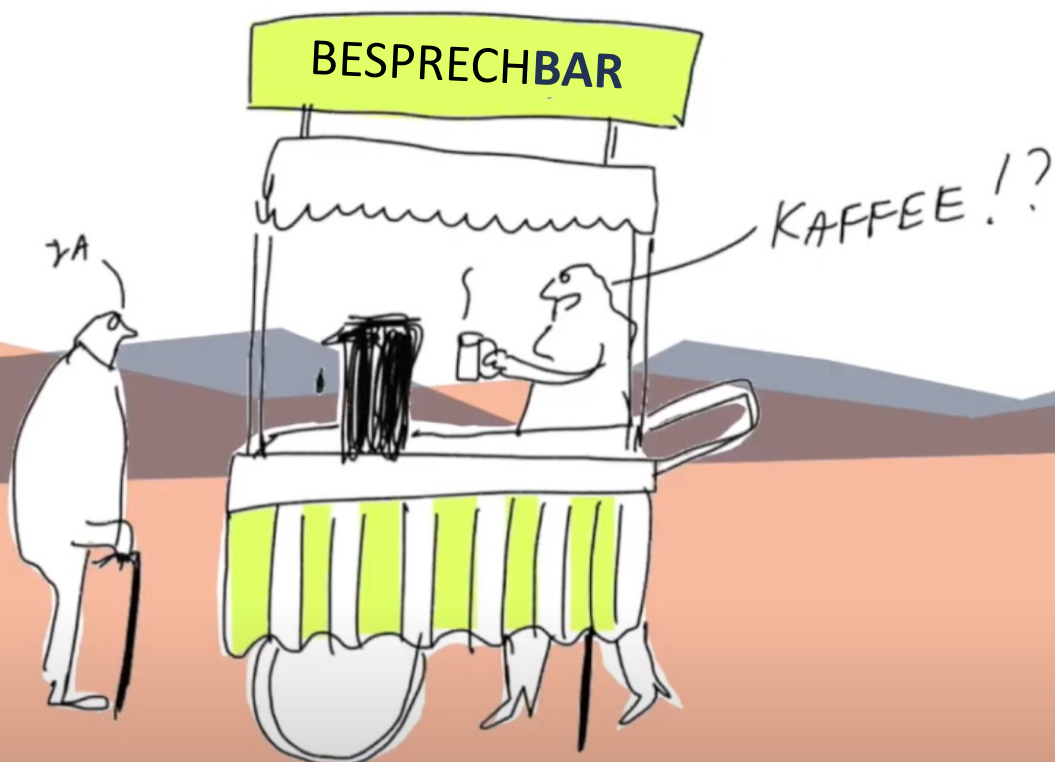




John Dewey
Forschungsstelle
für die Didaktik
der Demokratie

HOW TO BESPRECHBAR



BESPRECHBAR

... aus Holz gefertigt und auffällig gestaltet, steht Ihnen unsere BesprechBar als überdachter Stand auf Rädern zur Verfügung. Als mobiler Raum ermöglicht er es, bei Snacks und Getränken zu unterschiedlichen Themen in den Austausch zu treten. Er ist auf verschiedenen Veranstaltungen einsetzbar und kann entweder als BESPRECHBAR oder als GERÜCHTEKÜCHE präsentiert werden. Eine Platzierung ist sowohl im eigenen Workshop oder der nächsten Fachtagung als auch im öffentlichen Raum möglich. Auf den folgenden Seiten finden Sie Anregungen zur BesprechBar, welche Sie passend zu Ihrem Workshop- oder Veranstaltungsthema füllen können. Wenn Sie sich für die andere Nutzungsoption „Gerüchteküche“ zum Thema Verschwörungserzählungen interessieren, schauen Sie einmal in das dazugehörige HOW TO auf der Webseite.

OPTION 1: BESPRECHBAR

Inhalte selbst gestalten

Lassen Sie sich inspirieren von den verschiedenen gesprächs-anregenden Mini-Formaten, die wir für den Stand entwickelt haben und füllen Sie sie mit Ihren Inhalten.



OPTION 2: GERÜCHTEKÜCHE

Material zu Verschwörungserzählungen nutzen

Wir haben mit unserer Zaubertrankbar ein Konzept für die Gerüchteküche entwickelt, das Sie zur Thematisierung von Verschwörungserzählungen nutzen können.

OPTION 1: BESPRECHBAR

Inhalte selbst gestalten

Zahlreiche Möglichkeiten

Die BesprechBar ist folgendermaßen aufgebaut: neben vielen sichtbaren Ablageflächen gibt es zahlreiche kleine Schubladen, in denen Sie gesprächsanregende wie spielerische Materialien „verstecken“ können. Regen Sie die Teilnehmenden dazu an, das Objekt selbst zu erkunden. Folgende Elemente können Sie begleitend zur BesprechBar ausleihen, um Ihre Inhalte aufzubereiten.

2 seitliche
Klapptische

Glücksrad

Herausnehmbare
Tischplatte +
darunterliegende
Schublade

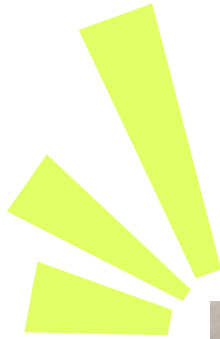
8 versteckte
Mini-Schubladen

Magnetwand

Abstimmungsgerät

OPTION 1: BESPRECHBAR

Inhalte selbst gestalten



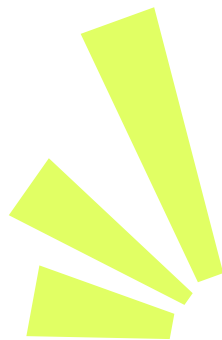
Frontschublade mit herausnehmbarem Boden

Es gibt eine große Frontschublade, die zusätzlich über einen herausnehmbaren Boden verfügt. Mit dem Boden kann die Ablagefläche vergrößert werden. Unter ihm können Sie etwas „verstecken“, das die Teilnehmenden erst im Verlauf der Objektnutzung finden sollen. Weiterhin kann der herausnehmbare Boden z.B. mit Packpapier eingeschlagen und mit Fragen für ein Schreibgespräch versehen werden (siehe Foto).



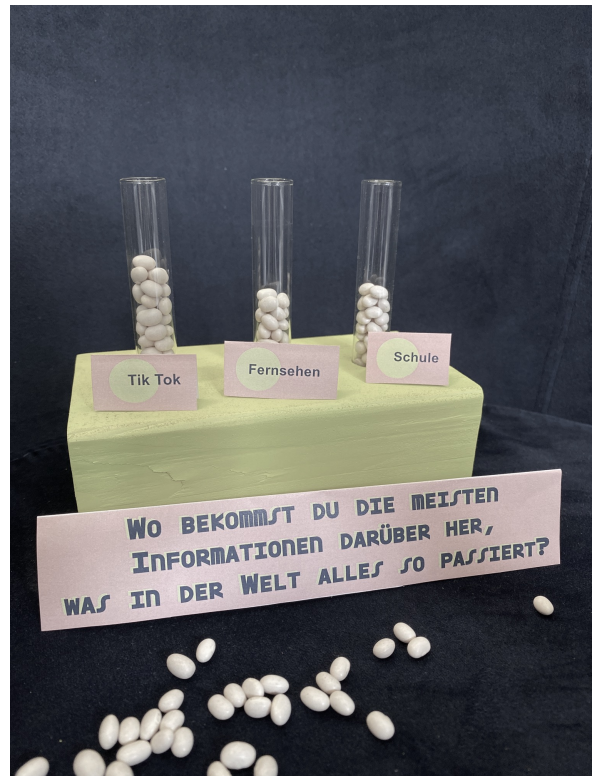
OPTION 1: BESPRECHBAR

**Inhalte selbst
gestalten**



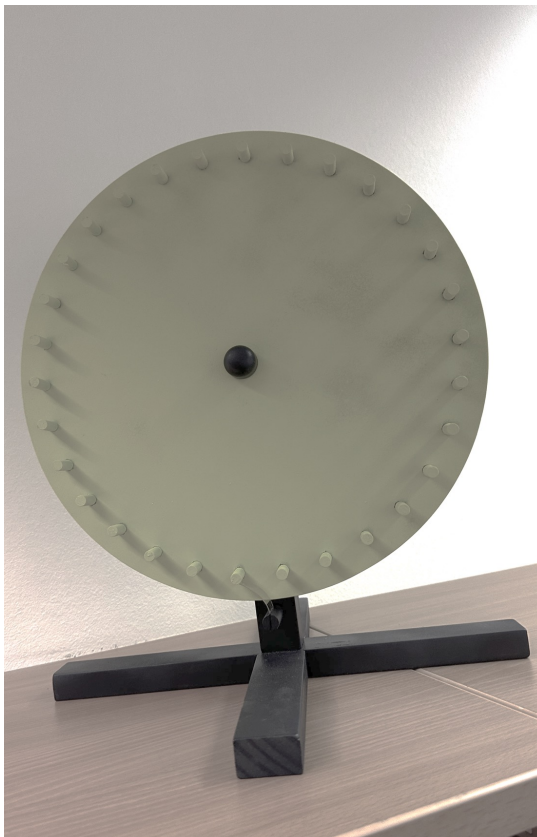
Mini-Abstimmungsgerät

Das Mini-Abstimmungsgerät mit drei Antwortmöglichkeiten erlaubt die schnelle und sprachentlastende Beantwortung Ihrer selbstgewählten Fragen. Als Abstimmungstokens empfehlen wir weiße Bohnen.



OPTION 1: BESPRECHBAR

**Inhalte selbst
gestalten**

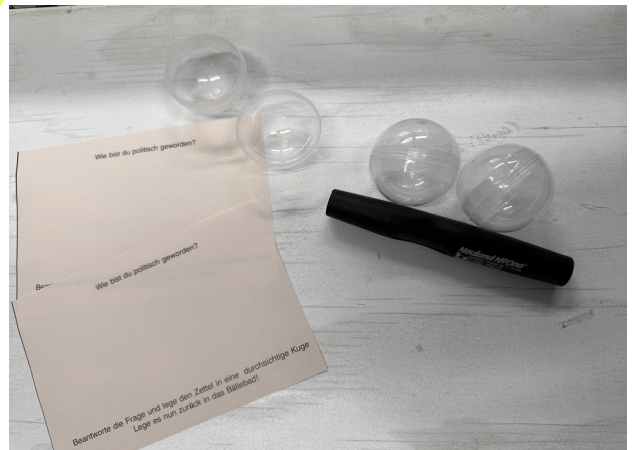
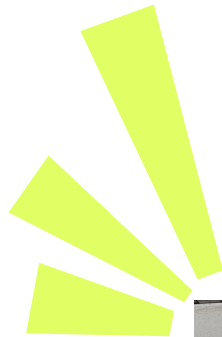


Glücksrad

Das Glücksrad aus Holz kann beliebig gestaltet werden. Es hat sich z.B. bewährt, Gesprächsthemen in Form kurzer Fragen auf das Glücksrad zu kleben und diese als Impuls ertreten zu lassen. Auch denkbar wäre die Inszenierung einer kleinen Tom a.

OPTION 1: BESPRECHBAR

Inhalte selbst gestalten



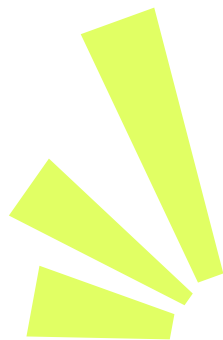
Verdeckte Mini-Schubladen

Es gibt 8 kleine Schubladen, die neben der Magnetwand versteckt sind. Füllen Sie sie bspw. mit unseren Tischtennisbällen, ergeben sich kleine Bällebäder zum Herumwühlen, in denen sich neben den Bällen Kunststoff-Kugeln zum Öffnen befinden. In ihnen können Botschaften oder kleine Objekte versteckt werden.

Auf dem Bild sehen Sie z.B. ausfüllbare Notizzettel zur Frage: **Wann hast du dich das erste Mal als politischer Mensch wahrgenommen? Notiere oder zeichne deine Antwort und verstecke sie im Bällebad. Findest du vielleicht die Antwort einer anderen Person?**

OPTION 1: BESPRECHBAR

**Inhalte selbst
gestalten**



Magnetwand

Neben den Mini-Schubladen befindet sich eine Wand, an der mit Magneten und kleinen Haken verschiedenes Material befestigt werden kann. Mit unseren magnetischen Korkbuchstaben können darüber hinaus Schlagworte an der Tafel gebildet werden, die zum spielerischen Frage-Antwort-Spiel einladen.

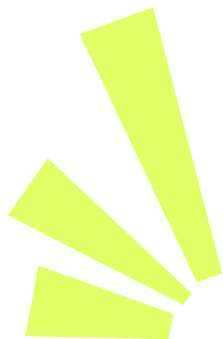


OPTION 1: BESPRECHBAR

**Inhalte selbst
gestalten**

Drehscheibe

Mit dieser kleinen Drehscheibe aus Holz können ganz einfach Gesprächsfragen oder kleine Aufgaben per Zufall ausgewählt werden. Am besten wird die Drehscheibe auf einem der beiden Klapptische an der Seite der Gerüchteküche platziert, damit mehrere Personen an der Drehscheibe stehen können.





TECHNISCHE DATEN

Die Gerüchteküche/BesprechBar wird im Ganzen transportiert und kann nicht auseinandgebaut werden. Wenn Sie sie in der JoDDiD abholen, benötigen Sie einen kleinen Transporter, der das Objekt mit folgenden Maßen fasst:

- H 95 cm x L 146 cm x B 70 cm

Das Dach inkl. Dachbezug wird abgebaut und in der Küche verstaut. Während des Transports ist das Objekt mit Spanngurten zu sichern. Da die Gerüchteküche/BesprechBar recht schwer ist, leihen wie Ihnen zusätzlich kleine Rampen aus, damit sich das Objekt leichter verladen lässt.

Was kann zusätzlich zum Material ausgeliehen werden?

- JoDDiD-Mehrweg-Plastikbecher
- 2 Brezelständer
- Dachbezüge in den Farben blau und peach
- 6 Getränkespender aus Glas
- 1 Sirupspender

VIEL SPASS BEIM ANWENDEN

WÜNSCHT DIE JOHN-DEWEY-
FORSCHUNGSSTELLE FÜR DIE DIDAKTIK
DER DEMOKRATIE



John Dewey
Forschungsstelle
für die Didaktik
der Demokratie

DIE JOHN-DEWEY-FORSCHUNGS-STELLE FÜR DIE
DIDAKTIK DER DEMOKRATIE IST EINE EINRICHTUNG
DER TU DRESDEN



**TECHNISCHE
UNIVERSITÄT
DRESDEN**

DIE JOHN-DEWEY-FORSCHUNGSSTELLE FÜR DIE
DIDAKTIK DER DEMOKRATIE WIRD FINANZIERT
DURCH MITTEL AUF DER GRUNDLAGE DES VOM
SÄCHSISCHEN LANDTAGS BESCHLOSSENEN
HAUSHALTS

STAATSMINISTERIUM DER JUSTIZ
UND FÜR DEMOKRATIE
EUROPA UND GLEICHSTELLUNG



Freistaat
SACHSEN