

Kerstin Unger
Dezernat Studium und Weiterbildung
Sachgebiet Internationales / Akademisches Auslandsamt

GO OUT - Studium im Ausland mit ERASMUS + TUDweltweit

WiSe 2020/21

WAS bietet ERASMUS?

<https://tud.de/auslandsstudium/erasmus>



- Hochschulaustauschprogramm der EU
- Fachbereichsbezogene Studienaufenthalte an Partnerhochschulen innerhalb der EU: **728** Austauschmöglichkeiten in **30** Ländern, **361** Partnerhochschulen und **53** Fächer
- TUD ca. 600 Outgoing pro Studienjahr
- **ERASMUS Programmländer** (EU-Staaten + Norwegen, Island, Liechtenstein, Türkei, Kroatien, Überseegebiete)
- **ERASMUS Partnerländer** weltweit: **5** Austauschmöglichkeiten in 4 Ländern (Bosnien und Herzegowina, Kasachstan, Kosovo, Marokko), **5** Partnerhochschulen und 4 Fächer

WARUM ERASMUS?

<https://tud.de/auslandsstudium/erasmus>



- Verbesserung von Sprachkenntnissen
- akademisches Wissen aus einer neuen Perspektive / zusätzliche Qualifikationen
- persönlichkeitsbildend: interkulturelle Erfahrung, Toleranz, soziale Kompetenzen, Stärkung des Selbstvertrauens und der Persönlichkeit
- **Verbesserung der Berufs- und Karrierechancen**

WARUM ERASMUS?

<https://tud.de/auslandsstudium/erasmus>

- Förderkontingent pro Studienphase
- Mobilitätsbeihilfe
- Wiederholte Förderung
- Befreiung von den Studiengebühren
- Onlinesprachkurse
- akademische Anerkennung
- Unterstützung
- unkompliziertes Online –
Bewerbungsverfahren inkl. Workflow
- Special Needs



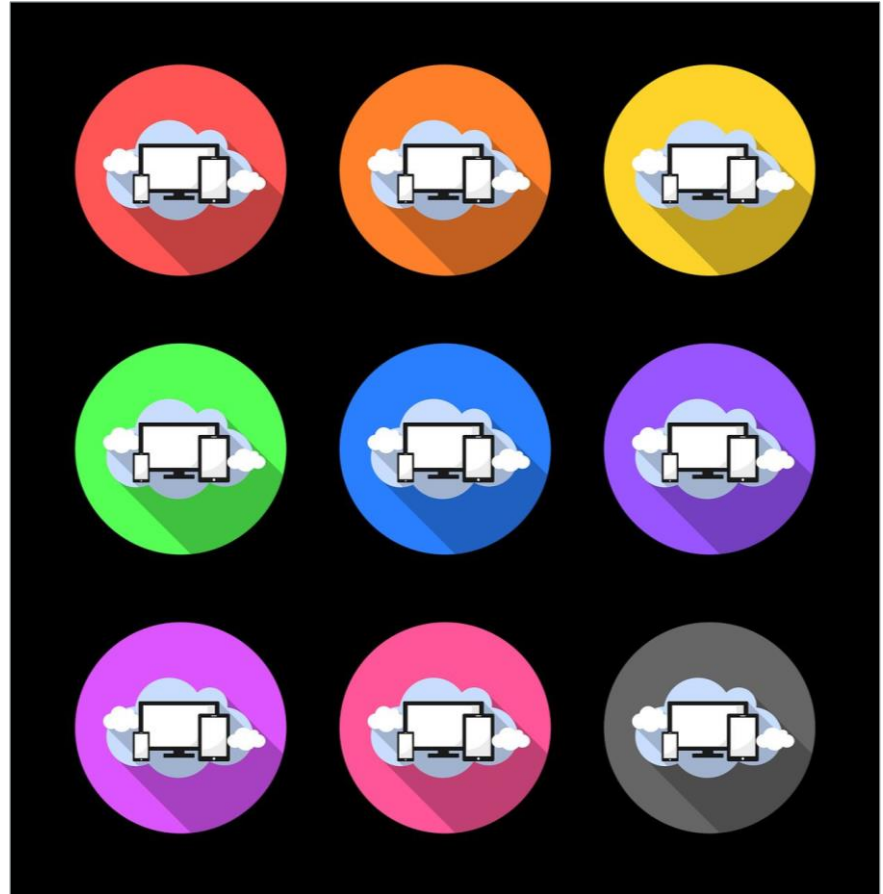
Alternative VIRTUELLE MOBILITÄT?

<https://tu-dresden.de/studium/im-studium/auslandsaufenthalt/virtuell>

Fünf gute Gründe:

1. Pimp deinen Lebenslauf!
2. Neue Perspektiven
3. Von zu Hause Fremdsprachenkenntnisse anwenden und erweitern
4. Praktische Terminplanung
5. „Ich kann nicht ins Ausland, weil...“

<https://tu-dresden.de/studium/im-studium/auslandsaufenthalt/virtuell>



WIE unterstützt ERASMUS in Zeiten von Corona?

<https://tud.de/auslandsstudium/erasmus>



- Corona FAQ
- Covid-19: Force Majeure
- Finanzielle Unterstützung bei laufenden Kosten
- Förderung Quarantäne Zeit vor Beginn
- Blended Mobility: virtueller Beginn, physische Fortsetzung
- Physisch begonnen, virtuell beendet: Förderung bei Erfüllung des Learning Agreements
- Finanzielle Förderung für physische Mobilität
- Annullierung des Aufenthaltes unkompliziert

WAS gibt es Neues in ERASMUS?

<https://tud.de/auslandsstudium/erasmus>

Neue Programmgeneration ab 2021:

- Digitalisierung/OLA
- Green ERASMUS
- Blended Intensiv Programms (BIP)...
- Schweiz: Programmstatus noch nicht bekannt

UK / Brexit:

- bis zum 31. März 2023 Aufenthalt an Partnerhochschule ohne Studiengebühren + ggf. Mobilitätsbeihilfe
- Studienaufenthalte bis 6 Monate kein Visum erforderlich („Visitor route“)
- Einreise mit ePass
- Aufenthalte 6 Monate+ ab 01.01.2021 mit Visum („Student route“)
- Evtl. auch „Immigration Health Surcharge“

[DAAD Brexit FAQ](#) / [DAAD - Hinweise zum Brexit](#)



WELCHE Voraussetzungen bringe ich mit?

<https://tud.de/auslandsstudium/erasmus>

- mindestens das 1. Studienjahr (12 Monate) abgeschlossen (gilt nicht für Masterstudierende)
- als TU Dresden - Student/in im Vollzeitstudium immatrikuliert
- Jede Nationalität
- ausreichend Kenntnisse der Unterrichtssprache



WIE bereite ich mich vor?

<https://tud.de/auslandsstudium/erasmus>

- Frühzeitige Planung
- Passende Partnerhochschule über Mobilitätsportal
- Erfahrungsberichte
- Sprachkenntnisse: Landessprache / Unterrichtssprache, Empfohlenes Sprachniveau B1/GER
- Internet Recherche
- Konsultation ERASMUS-Büro
- ...



Wieviel Geld bekomme ich?

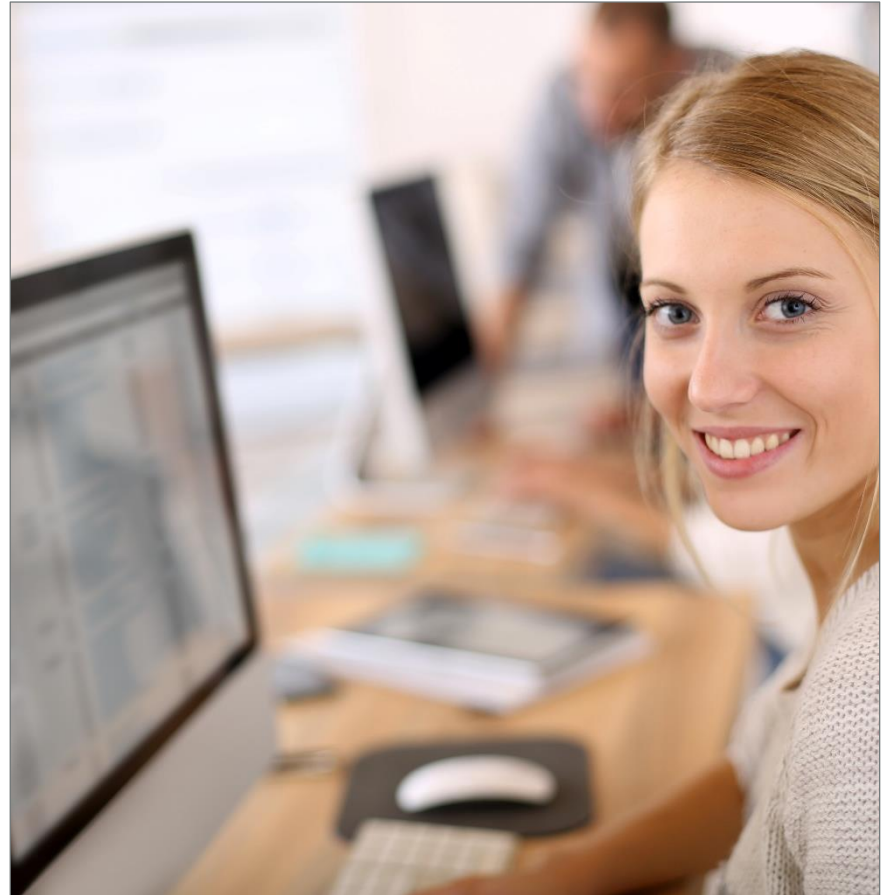
<https://tud.de/auslandsstudium/erasmus>

- Mobilitätsbeihilfe: Ausgleich eines Teils der **Mehrkosten** während des Auslandsaufenthaltes
- Unterschiedlich nach **Ländergruppen** (monatlich) **2020/21**:
 - Gruppe A (450 EUR): UK, FI, SE, DK, IE, IS, NO, LUX
 - Gruppe B (390 EUR): FR, IT, ES, AT, NL, BE, PT, GR, MT
 - Gruppe C (330 EUR): CZ, TR, PL, RO, HU, LT, SK, BG, EE...
- **Erasmus weltweit: 700 EUR monatl. + Reisekostenpauschale**
- Auszahlung in **2 Raten** (70/30%)

WIE bewerbe ich mich?

<https://tud.de/auslandsstudium/erasmus>

- Bewerbung online über [Mobilitätsportal](#)
- ERASMUS-Plätze der Fakultät bzw. Instituten oder Lehrstühlen
- Bewerbungszeitraum: **Januar - März**
- 1 Bewerbung - 3 Prioritäten
- Fristen beachten!
- Bewerbung für Studienjahr oder Semester:
WiSe (Aug./Sept – Jan./Feb.)
SoSe (Januar/Febr – Juni/Juli)
- **Restplätze** werden vergeben, solange Nominierung + Anmeldung an Partnerhochschule möglich ist



Außerdem: Bewerbung TUDweltweit

<https://tud.de/international/unikoop>

- Fächerübergreifend
- Erlass der Studiengebühren
- Bewerbungsfristen für **2021/22:**

16.11.2020: USA, Kanada, Japan

15.01.2021: Brasilien, Chile, China, Indien, Indonesien, Israel, Kenia, Kolumbien, Mexiko, Russland, Südkorea, Thailand, Taiwan, Vietnam:

- Bewerbung online über Mobilitätsportal (CV, Motivationsschreiben, Nachweis Studienleistungen, Sprachnachweis, Immatrikulationsbescheinigung)

infocenter@mailbox.tu-dresden.de



Außerdem: Bewerbung TUDweltweit

<https://tud.de/international/unikoop>



- Finanzierungsmöglichkeiten z.B. PROMOS, Auslandsbafög...

- **Kontakt und Beratung:**

Infocenter des Auslandsamts:

Strehlener Str. 22, Raum 653

infocenter@mailbox.tu-dresden.de



Die + Do 10-12 und 15-17 Uhr

(Chatsprechzeiten, Telefon, Email)



Auslands-BAföG als „Co...“

<https://tud.de/auslandsstudium/erasmus>

- Andere Berechnungsgrundlagen als das BAföG im Inland
- fachbezogenes Studium an einer ausländischen Hochschule, Sprachkenntnisse
- Leistungen: Lebenshaltungskosten, Studiengebühren bis zu max. 4.600 EUR für 1 Studienjahr, Reisekosten, Kosten der Krankenversicherung
- Minstdauer: 6 Mon./1 Sem.
- Beantragung: 6 Monate vorher beim zuständigen BAföG-Amt (länderabhängig)



www.das-neue-bafog.de

STUDIER DICH UM DIE WELT MIT ERASMUS

JETZT FÜR 2021/22 BEWERBEN!

➤ tud.de/auslandsstudium/erasmus



DANKE für Ihre Aufmerksamkeit



Akademisches Auslandsamt

<https://tud.de/auslandsstudium/erasmus>

Online-Sprechstunden (Chat + Telefon):

+49 351 463 32111

<https://tud.de/auslandsstudium/chatsitzungen>

Die & Do 10:00-12:00 und 15:00-17:00

Kerstin Unger

kerstin.unger@tu-dresden.de

Fotonachweis: Linda Reinhard (6), panthermedia /Stokaji (2-1, 7) /lightsource (2-2) /Markus Mainka (2-3) /Patrick Pelz (3) / Goodluz (8) /photographee.eu (15) /rawpixel.com (17) /Ronalds Stikans (14); pixabay /JoaquinAranoa (4-2) /pexels (4-1) /skitterphoto (4-3) /QuinceMedia (5-2) /geralt (5-1, 10) / FotografieLink (5-3) /steveriot1 (12) /Victoria Portee (11) / DFH (13) / Amac Garbe (16)