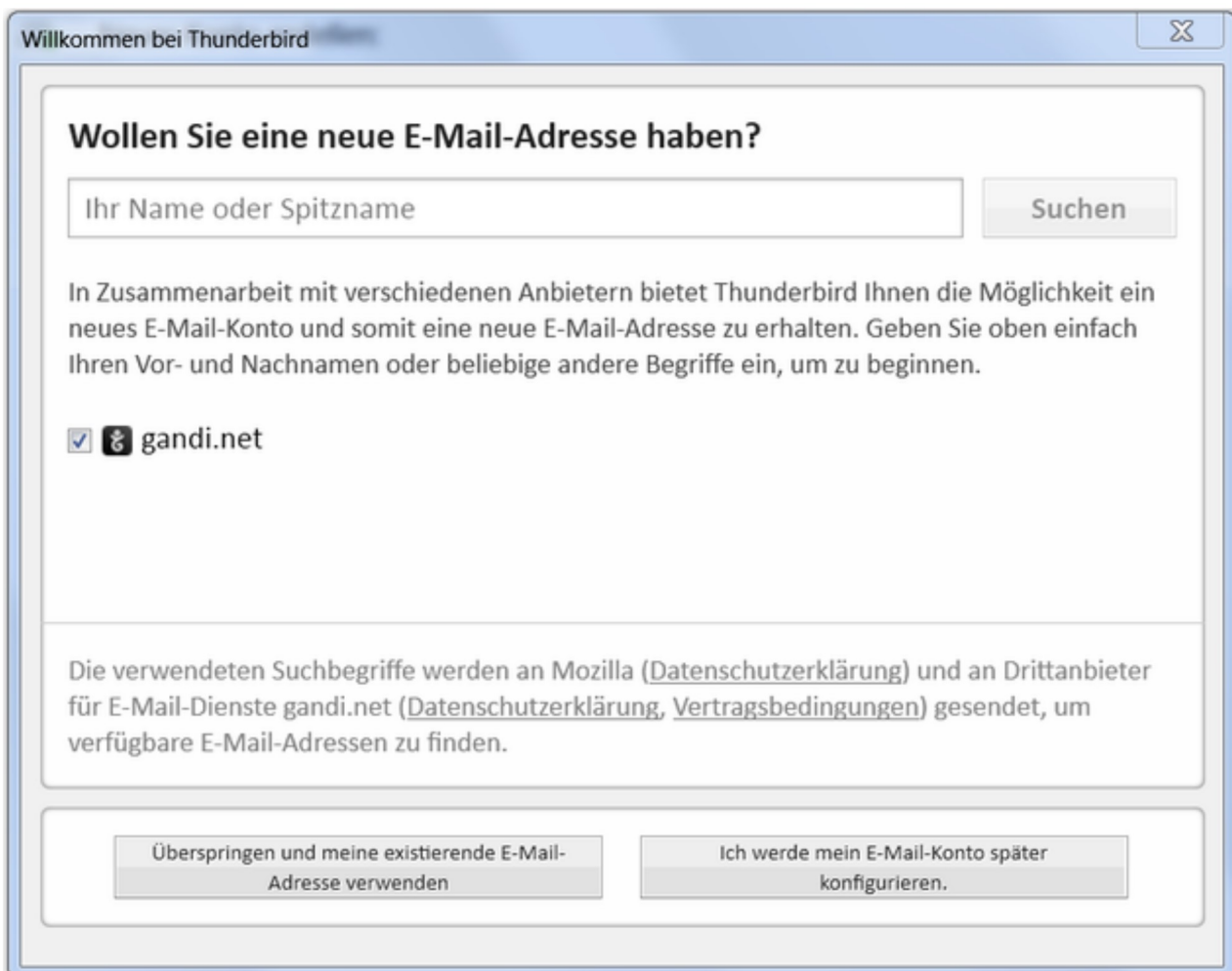


KONFIGURATION VON THUNDERBIRD ALS CLIENT FÜR DEN EXCHANGE-DIENST DER TU-DRESDEN

Wie konfiguriere ich Thunderbird als Client für den Exchange-Dienst der TU-Dresden?

Einrichten des Postfachs

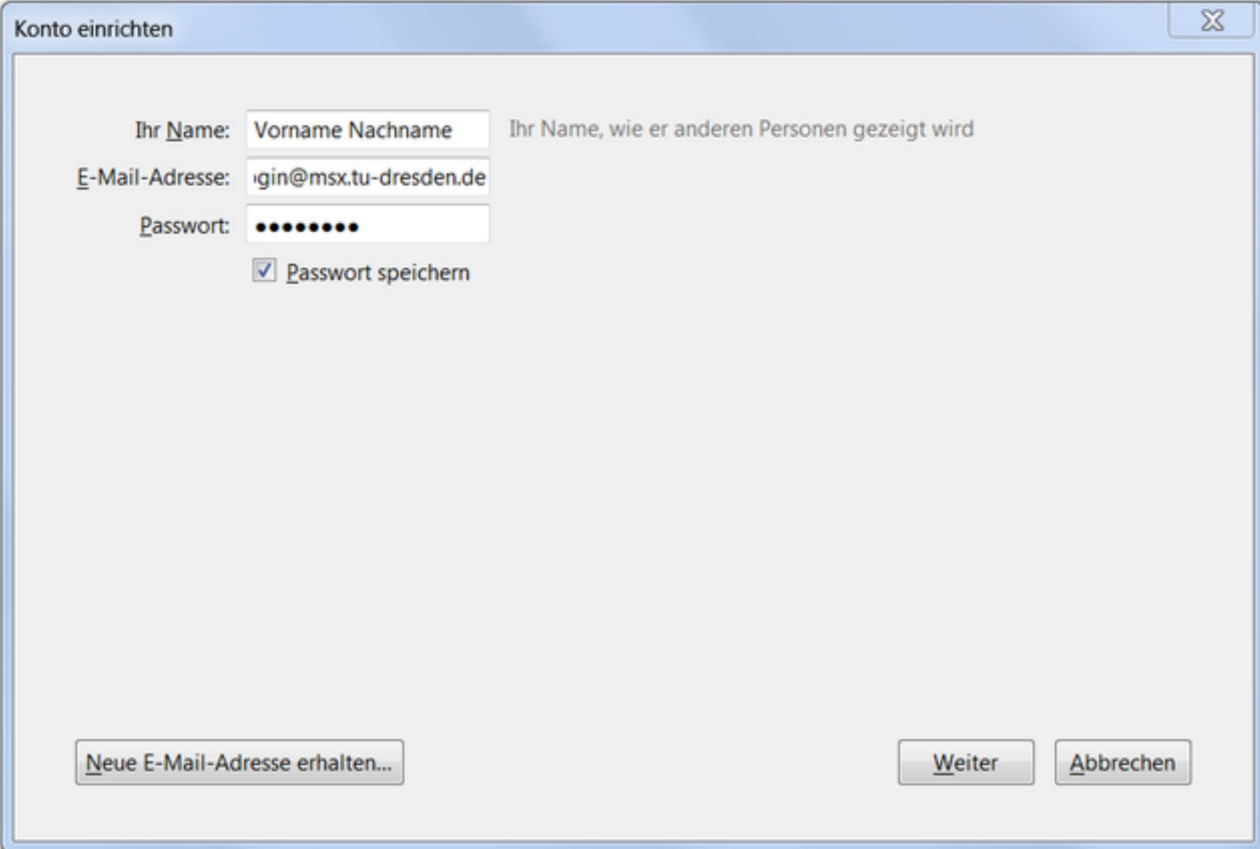
Nach der Installation von Thunderbird müssen Sie Ihr Exchange Postfach einrichten. Wenn noch kein Postfach eingerichtet wurde, erhalten Sie nachfolgendes Fenster. Wählen Sie dort "Überspringen und meine existierende E-Mail-Adresse verwenden" aus. Ansonsten können Sie über das Menü *Extras/Konten-Einstellungen* den Menüpunkt *Überspringen und meine existierende E-Mail-Adresse verwenden* auswählen.



(https://tu-dresden.de/zih/ressourcen/bilder/dienste/zusammenarbeiten_und_forschen/groupware/bilder/Exchange2013-Thunderbird/Exchange-Thunderbird-1/@/@images/e87f5fee-7235-4aec-a174-6a9256d457cb.png)

Existierende E-Mail-Adresse verwenden

Im darauf folgenden Dialog geben Sie Ihren Namen ein, sowie die E-Mail Adresse in der Form **ZIH-Login@msx.tu-dresden.de** . Geben Sie Ihr Passwort ein und klicken Sie auf *Weiter*.



Konto einrichten

Ihr Name: Vorname Nachname Ihr Name, wie er anderen Personen gezeigt wird

E-Mail-Adresse: igin@msx.tu-dresden.de

Passwort:

Passwort speichern

Neue E-Mail-Adresse erhalten... Weiter Abbrechen

https://tu-dresden.de/zih/ressourcen/bilder/dienste/zusammenarbeiten_und_forschen/groupware/bilder/Exchange2013-Thunderbird/Exchange-Thunderbird-2/@_images/5f611d90-636a-4947-8803-eee0539ae670.png

Eingaben zum neuen Mail-Konto

Ihre E-Mail Adresse wird gesucht und die Konto-Informationen angezeigt. Klicken Sie anschließend auf *Manuell bearbeiten*.

Konto einrichten

Ihr Name: Ihr Name, wie er anderen Personen gezeigt wird

E-Mail-Adresse:

Passwort:

Passwort speichern

Einstellungen wurden durch Ausprobieren typischer Serverbezeichnungen gefunden

IMAP (Nachrichten auf dem Server speichern) POP3 (Nachrichten auf diesem Computer speichern)

Posteingang-Server: IMAP, msx.tu-dresden.de, STARTTLS

Postausgang-Server: SMTP, msx.tu-dresden.de, STARTTLS

Benutzername: ZIH-Login

(https://tu-dresden.de/zih/ressourcen/bilder/dienste/zusammenarbeiten_und_forschen/groupware/bilder/Exchange2013-Thunderbird/Exchange-Thunderbird-3/@_@images/6144c2be-22d5-4884-af12-9c9dd45b6184.png)

Konto-Informationen

Ändern Sie die Authentifizierungsmethode für Postausgangs-Server von "Kerberos ..." auf "Passwort normal" und klicken Sie auf *Fertig*.

Konto einrichten

Ihr Name: Ihr Name, wie er anderen Personen gezeigt wird

E-Mail-Adresse:

Passwort:

Passwort speichern

Einstellungen wurden durch Ausprobieren typischer Serverbezeichnungen gefunden

	Server-Adresse	Port	SSL	Authentifizierung
Posteingang-Server: <input type="text" value="IMAP"/>	<input type="text" value="msx.tu-dresden.de"/>	<input type="text" value="143"/>	<input type="text" value="STARTTLS"/>	<input type="text" value="Passwort, normal"/>
Postausgang-Server: <input type="text" value="SMTP"/>	<input type="text" value="msx.tu-dresden.de"/>	<input type="text" value="587"/>	<input type="text" value="STARTTLS"/>	<input type="text" value="Passwort, normal"/>

Benutzername: Posteingang-Server: Postausgang-Server:

(https://tu-dresden.de/zih/ressourcen/bilder/dienste/zusammenarbeiten_und_forschen/groupware/bilder/Exchange2013-Thunderbird/Exchange-Thunderbird-5a/@_@images/29095d32-1a27-43af-bfc1-01e18d36e86d.png)

Authentifizierung einstellen

Gehen Sie im Menü unter *Extras/Konten-Einstellungen* in die Server-Einstellungen. Ändern Sie

dort unter Benutzername den Eintrag in **user\ZIH-LOGIN**.

Sie können nun E-Mails mit Mozilla Thunderbird über den Exchange-Dienst des ZIH zu senden.

Einrichten des Kalenderzugangs

Um mit Hilfe von Thunderbird auf Ihren Exchange-Kalender zugreifen zu können, gibt es zwei Möglichkeiten.

Nutzung CalDAV-Gateways mittels DavMail:

[Einbindung des Exchange-Kalenders über DavMail \(https://tu-dresden.de/zih/dienste/service-katalog/zusammenarbeiten-und-forschen/groupware/exchange/Anleitungen#section-3\)](https://tu-dresden.de/zih/dienste/service-katalog/zusammenarbeiten-und-forschen/groupware/exchange/Anleitungen#section-3)

Einbindung des Kalenders über Exchange EWS Provider

Installieren Sie Thunderbird mindestens Version 50.x und zur Nutzung der Kalenderfunktion die Add-On's

Lightning (vorinstalliert)

Exchange EWS Provider

Das Add-On *Lightning* ist bereits vorinstalliert.

Das Add-On *Exchange EWS Provider* finden Sie auf der Seite <https://github.com/ExchangeCalendar/exchangecalendar/releases> (<https://github.com/ExchangeCalendar/exchangecalendar/releases>) zum Download. Wählen Sie vorzugsweise Versionen mit dem Status *Latest Release*.

Die Versionen von Thunderbird und der Add-On's müssen zueinander passen, eine andere Kombination funktioniert möglicherweise nicht.

Deaktivieren Sie nach der Installation die automatische Update-Funktion für jedes Add-On. Somit wird bei inkompatiblen Versionen der Ausfall der Kalenderfunktion verhindert.

Zur Installation von Lightning klicken Sie im Menü **Extras** auf den Unterpunkt **Add-ons**.

Wählen Sie aus der *Thunderbird Sammlung* das Add-On *Lightning* aus und klicken Sie auf *Add to Thunderbird*.

Als nächstes benötigen Sie das Add-on *Exchange EWS Provider*. Verwenden Sie keine Beta-Version!

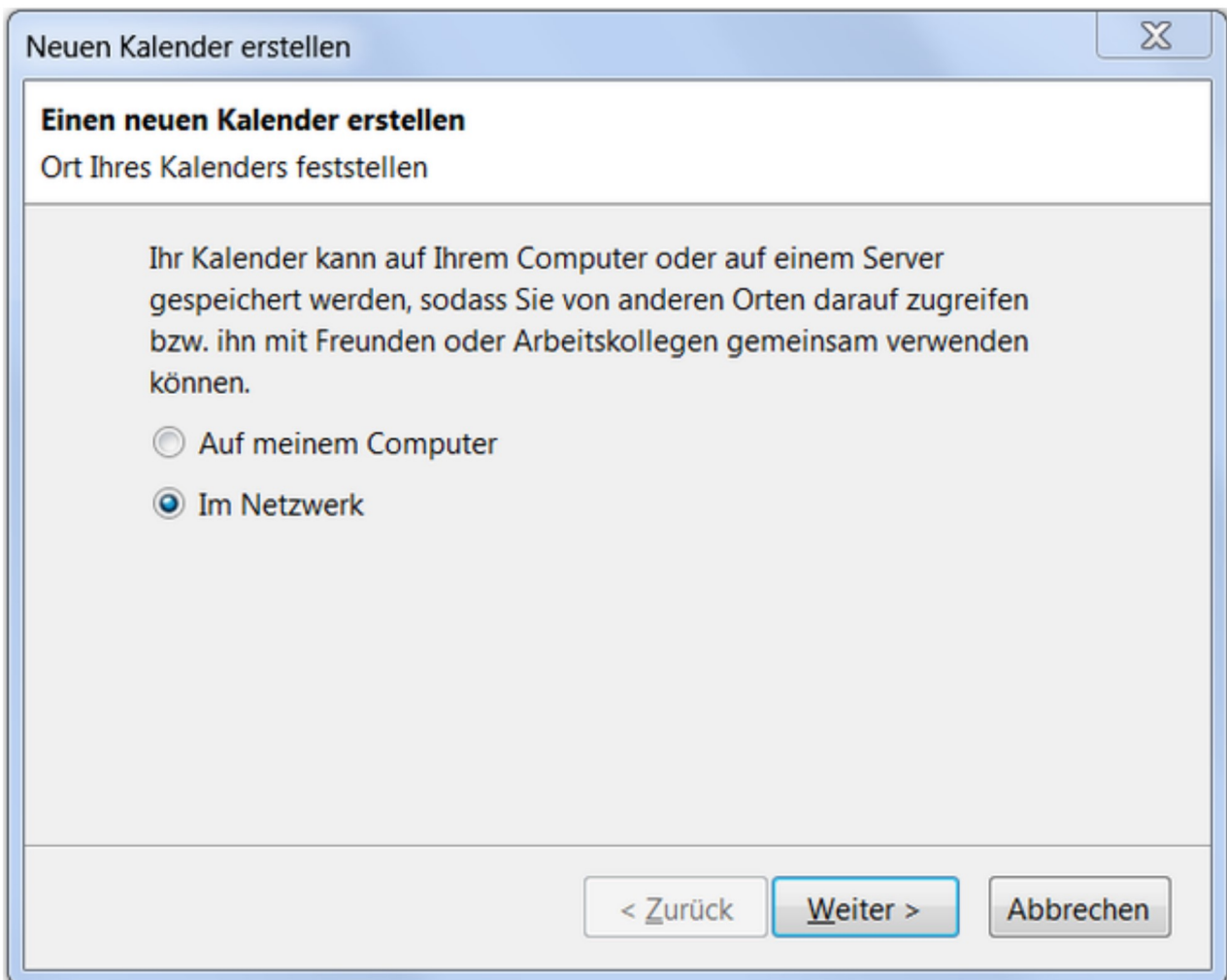
Gehen Sie zurück zu Thunderbird. Klicken Sie im Add-on Tab auf das Zahnrad links neben der

Suchfunktion und wählen Sie "Add-on aus Datei installieren". Navigieren Sie im folgenden Dateidialog zu der heruntergeladenen Datei und öffnen Sie diese.

Klicken Sie auf die Datei und anschließend auf *installieren*.

Starten Sie Thunderbird neu.

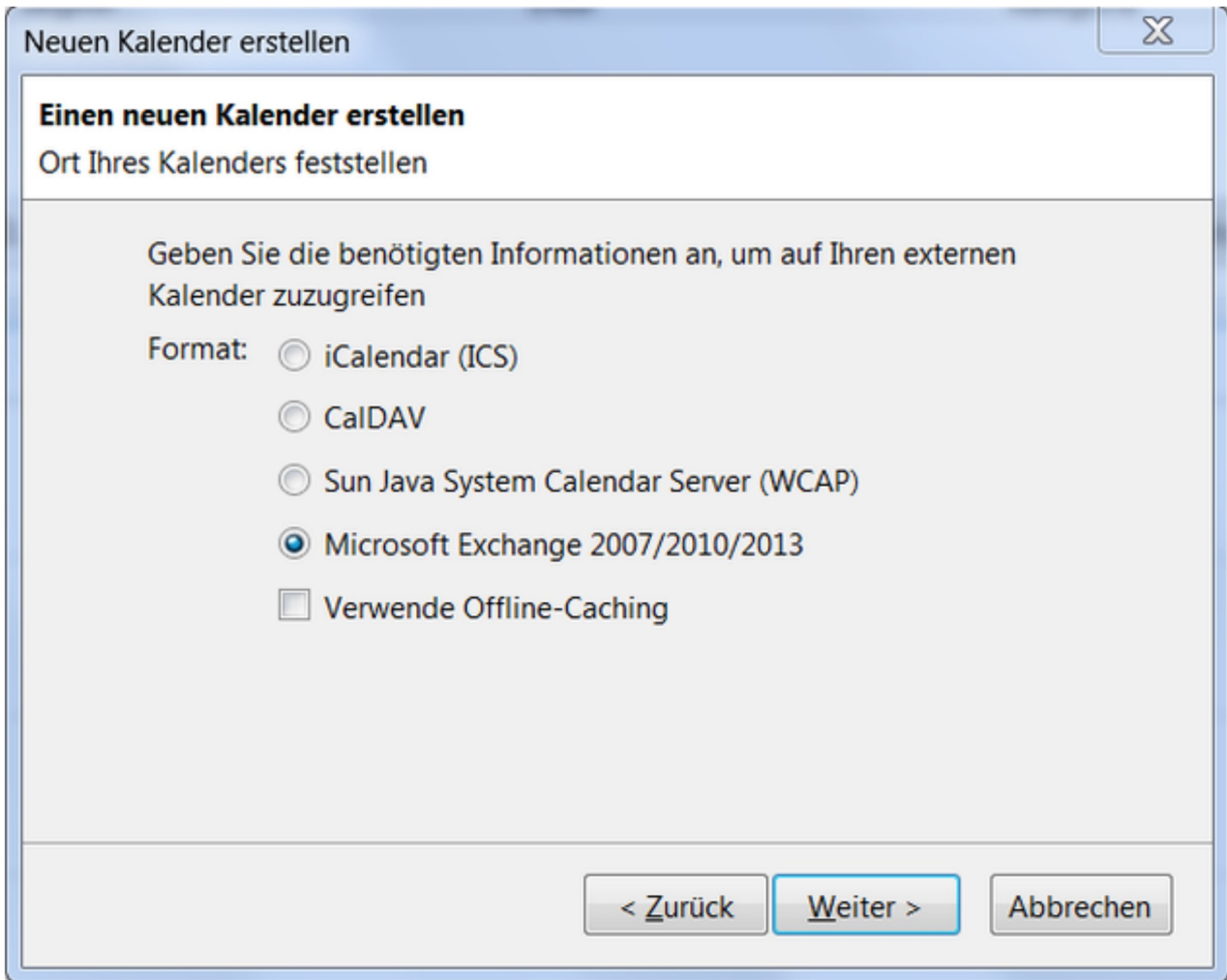
Gehen Sie im Menü auf Datei, Neu und klicken dann auf Kalender. Im folgenden Dialog wählen Sie den Punkt *Im Netzwerk* und klicken auf *Weiter*.



https://tu-dresden.de/zih/ressourcen/bilder/dienste/zusammenarbeiten_und_forschen/groupware/bilder/Exchange2013-Thunderbird/Exchange-Thunderbird-8a/@/@images/27216a0c-2a77-4f7b-a9cd-d628574d65e3.png

Neuen Kalender erstellen

Im folgenden Dialog wählen Sie "Microsoft Exchange 2007/2010/2013" und klicken *Weiter*.



https://tu-dresden.de/zh/ressourcen/bilder/dienste/zusammenarbeiten_und_forschen/groupware/bilder/Exchange2013-Thunderbird/Exchange-Thunderbird-9a/@/@images/dee79e26-a22a-409a-bbf0-eda23d2bdecc.png

Neuen Kalender erstellen

Anschließend Name für den Kalender Eintrag und die Farbe definieren. Im Feld E-Mail muss ihr Account stehen.

Klicken Sie dann auf *Weiter*.

Neuen Kalender erstellen

Einen neuen Kalender erstellen
Ihren Kalender anpassen

Sie können Ihrem Kalender einen Namen geben und Ereignisse dieses Kalenders einfärben.

Name:

Farbe:

Erinnerungen anzeigen:

E-Mail:

< Zurück Weiter > Abbrechen

https://tu-dresden.de/zih/ressourcen/bilder/dienste/zusammenarbeiten_und_forschen/groupware/bilder/Exchange2013-Thunderbird/Exchange-Thunderbird-10a/@images/2a702750-b607-4fa4-b77f-0792ef7be7b9.png

Kalender definition

Anschließend "*Exchange's Autodiscovery Funktion nutzen*" markieren und unter Benutzername ihr ZIH-Login eintragen.

Weiter mit *Autodiscovery ausführen*.

Neuen Kalender erstellen

Einen neuen Kalender erstellen
Exchange/Windows AD Einstellungen

Exchange's Autodiscovery Funktion nutzen.

Server URL:

Postfachname:

Benutzername:

Domainname:

Freigabeordner Id:

(https://tu-dresden.de/zih/ressourcen/bilder/dienste/zusammenarbeiten_und_forschen/groupware/bilder/Exchange2013-Thunderbird/Exchange-Thunderbird-11a/@images/c50fcc96-7649-4ceb-a231-6c10c0d20653.png)

Autodiscovery

Im folgenden Dialog wählen Sie *https://msx.tu-dresden.de/EWS/Exchange.asmx* aus.

Select

Geeignete EWS Server für Ihren Standort aus der Liste auswählen.

EWS Serverliste:

(https://tu-dresden.de/zih/ressourcen/bilder/dienste/zusammenarbeiten_und_forschen/groupware/bilder/Exchange2013-Thunderbird/Exchange-Thunderbird-12a/@images/21ae708a-f733-4a8e-8dec-108d66d4c11d.png)

EWS Server auswählen

Sie haben den Kalender eingerichtet und können jetzt damit arbeiten.