

Johanna Kehr  
Fakultät Sprach-, Literatur- und Kulturwissenschaften  
Institut für Germanistik

# Digitaler Uni-Tag 2021

## Vorstellung des Instituts für Germanistik

Dresden, den 05.06.21

# Gliederung der Fakultät Sprach-, Literatur- und Kulturwissenschaften (SLK)

Institut für Anglistik und Amerikanistik

Institut für Klassische Philologie

Institut für Romanistik

Institut für Slavistik

## **Institut für Germanistik**

**Geschäftsführender Direktor:**

Prof. Dr. Simon Meier-Vieracker

**Stellvertretende Direktorin:**

Prof. Dr. Dorothee Wieser

**Geschäftsführende Assistentin  
und Studienberaterin:**

Johanna Kehr  
Wiener Straße 48, Zi. 119  
[studienberatung.germanistik@mailbox.tu-dresden.de](mailto:studienberatung.germanistik@mailbox.tu-dresden.de)  
0351/463-36280

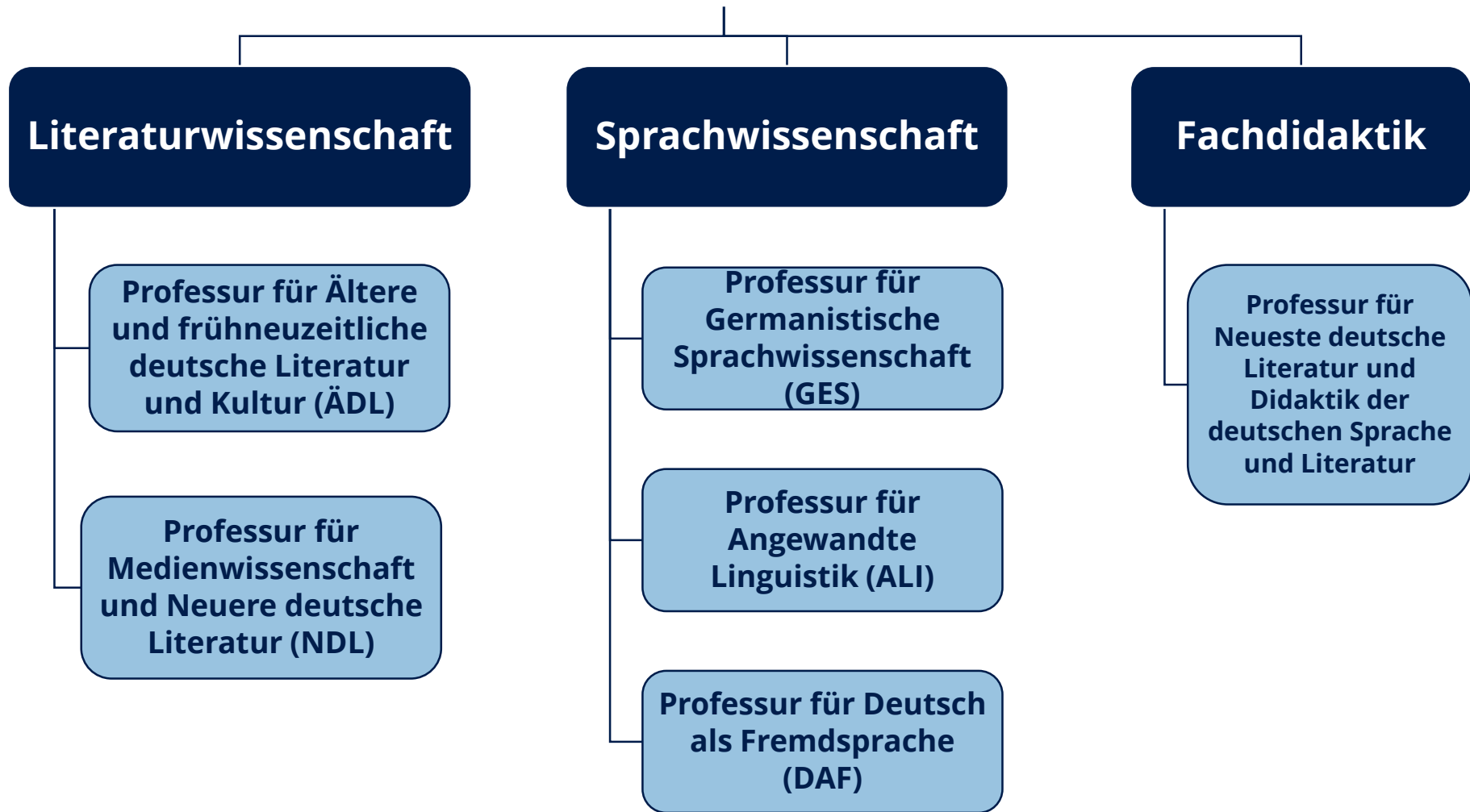
**Sekretariat des Instituts:**

Susanne Panno

Weitere Informationen können der [Homepage](#) des Instituts entnommen werden.



# Fachbereiche und Professuren am Institut für Germanistik



# Professur für Ältere und frühneuzeitliche deutsche Literatur und Kultur (Prof. Marina Münkler)

Untersuchung deutscher Literatur und Kultur des Mittelalters von den Anfängen der schriftlichen Aufzeichnungen in deutscher Sprache (um 800) bis zum Ende des 16. Jahrhunderts

- breites Textsortenspektrum (Bibel- und Legendentexte, Naturlehren, weltliche Liebeslyrik, Heldenepen, höfische Romane...)
- Verstehen der Entstehungskontexte mittelalterlicher Literatur (Einbettung in weltliche und geistliche Herrschaftsstrukturen)
- Voraussetzung ist zunächst das Erlernen von Sprache und Grammatik des Mittelhochdeutschen im 1. Studienjahr

# Professur für Medienwissenschaft und Neuere deutsche Literatur (Prof. Lars Koch)

Untersuchung von Literatur und Medien ab dem 17. Jahrhundert

- Barock, Aufklärung, Klassik, Romantik...

Schwerpunkt populäre Medien: Film & Fernsehen

Kultur- und medientheoretische Fragestellungen

- populäre Medien als Instanzen zur Beschreibung der Gesellschaft
- soziale Funktionen von Medien für die Gesellschaft
- emotionale und politische Dimension von populären Medien und Literatur

# Professur für Germanistische Sprachwissenschaft (Prof. Alexander Lasch)

Untersuchung von sprachlichen Phänomenen des Deutschen in Vergangenheit und Gegenwart

## Sprachgeschichte

- linguistische Beschreibung der verschiedene Sprachstufen des Deutschen

## Forschungsschwerpunkte zur deutschen Gegenwartssprache

- Konstruktionsgrammatik
- barrierefreie Kommunikation
- Dialektgeographie des Obersächsischen
- Sprache und Religion
- Unternehmenskommunikation

# Professur für Angewandte Linguistik (Prof. Simon Meier-Vieracker)

Linguistische Untersuchung von Sprache mit Anwendungsbezug

- Interdisziplinäre Herangehensweise

Forschungsschwerpunkte:

- diskurs-/ kulturanalytisch ausgerichtete Korpuslinguistik
- Medienlinguistik
- Soziolinguistik
- Linguistische Pragmatik
- Sprache in der Politik
- Sprache sozialer Bewegungen
- Fachsprachenforschung
- Textlinguistik

# Professur für Deutsch als Fremdsprache (in Vertretung: Dr. Michael Dobstadt)

Forschung und Lehre in den Bereichen Deutsch als Fremdsprache (DaF)  
Deutsch als Zweitsprache (DaZ)

Beschäftigung mit dem Erwerb und der Vermittlung der deutschen  
Sprache für Nichtmuttersprachler

- Erforschung der Besonderheiten des Lernens von Fremdsprachen
- Besonderheiten des kulturellen und sprachlichen Lernens für  
Menschen mit Migrationshintergrund (DaZ)

Entwicklung didaktischer Konzepte und Materialien zur Förderung von  
sprachlichem und kulturbezogenem Lernen

- deutsche Sprache, Gesellschaft und Kultur, Landeskunde
- Umgang mit den besonderen Herausforderungen in sprachlich und  
kulturell heterogenen Klassen/ Kursen (DaZ)



# Professur für Neueste deutsche Literatur und Didaktik der deutschen Sprache und Literatur (Prof. Dorothee Wieser)

Untersuchung der

- Lernprozesse im Umgang mit Sprache und Literatur
- Vermittlungsprozesse von sprachlichen und literarischen Kompetenzen

Entwicklung von Konzepten für die Lehr-Lern-Prozesse (Lehrerbildung)

- Interdisziplinäres Vorgehen

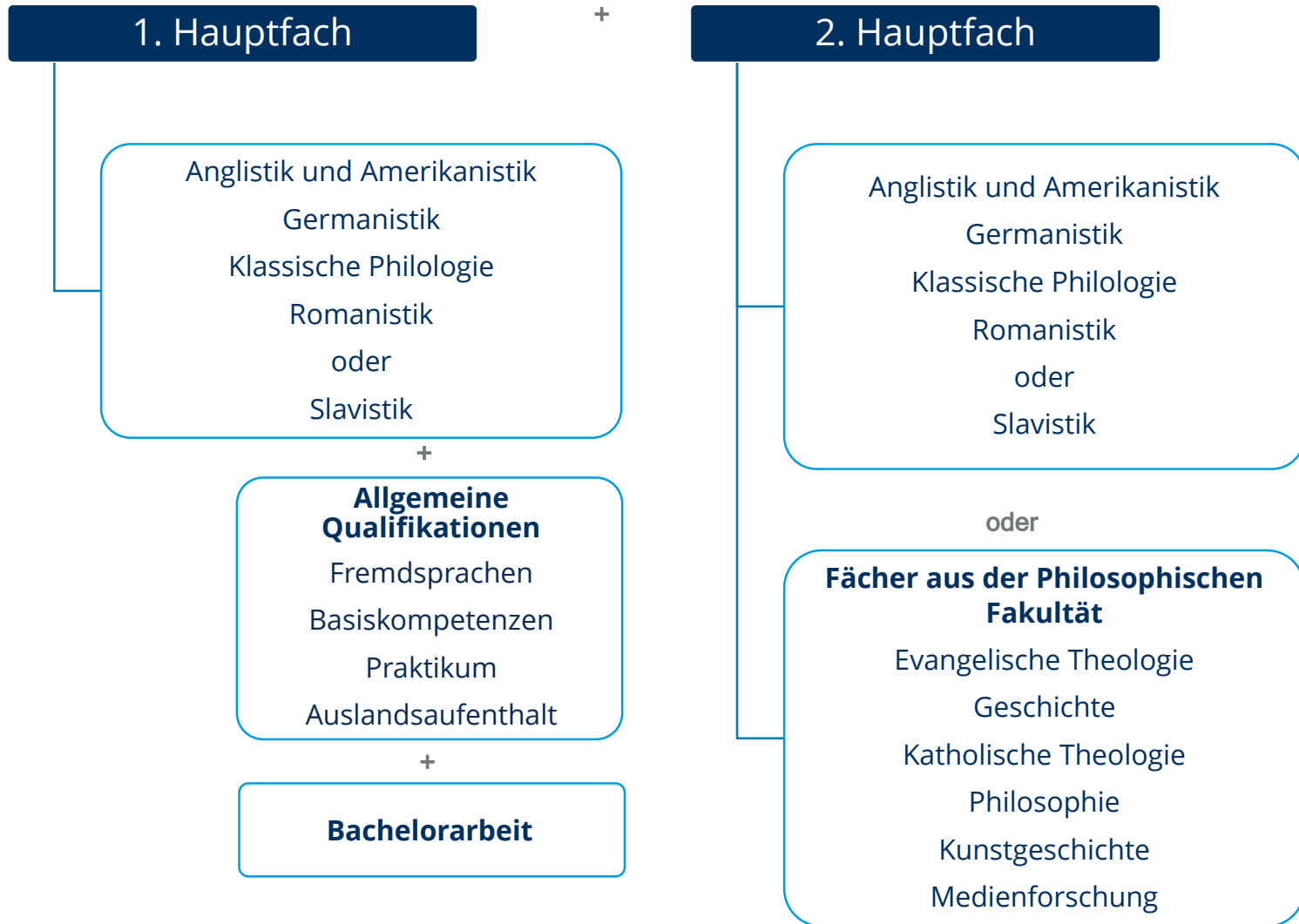
Forschungsschwerpunkte

- literarisches Verstehen
- unterrichtliche Literaturvermittlung
- Lehrer(bildungs)forschung

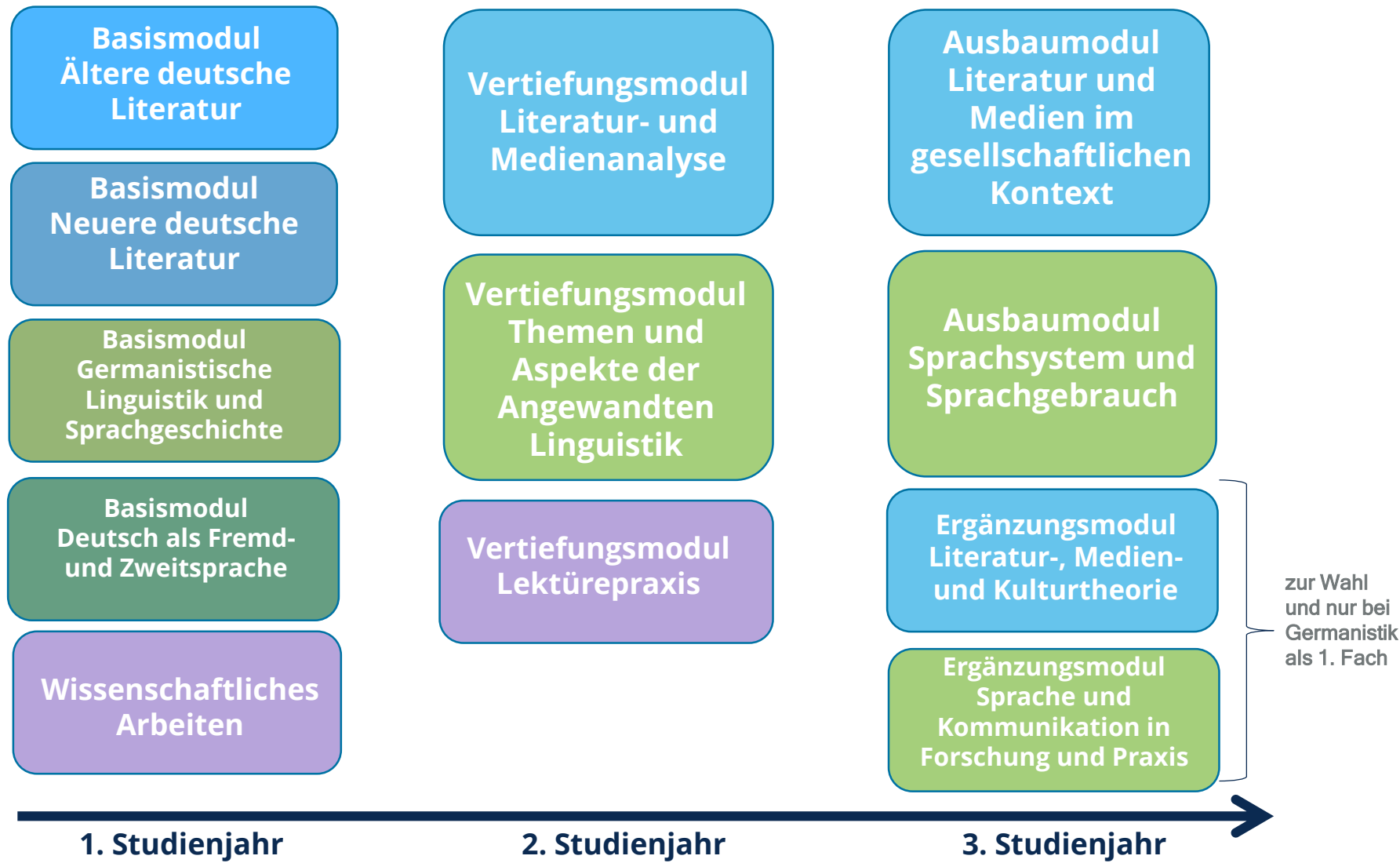
# Fach-BA

## der Fakultät Sprach-, Literatur- und Kulturwissenschaften (SLK)

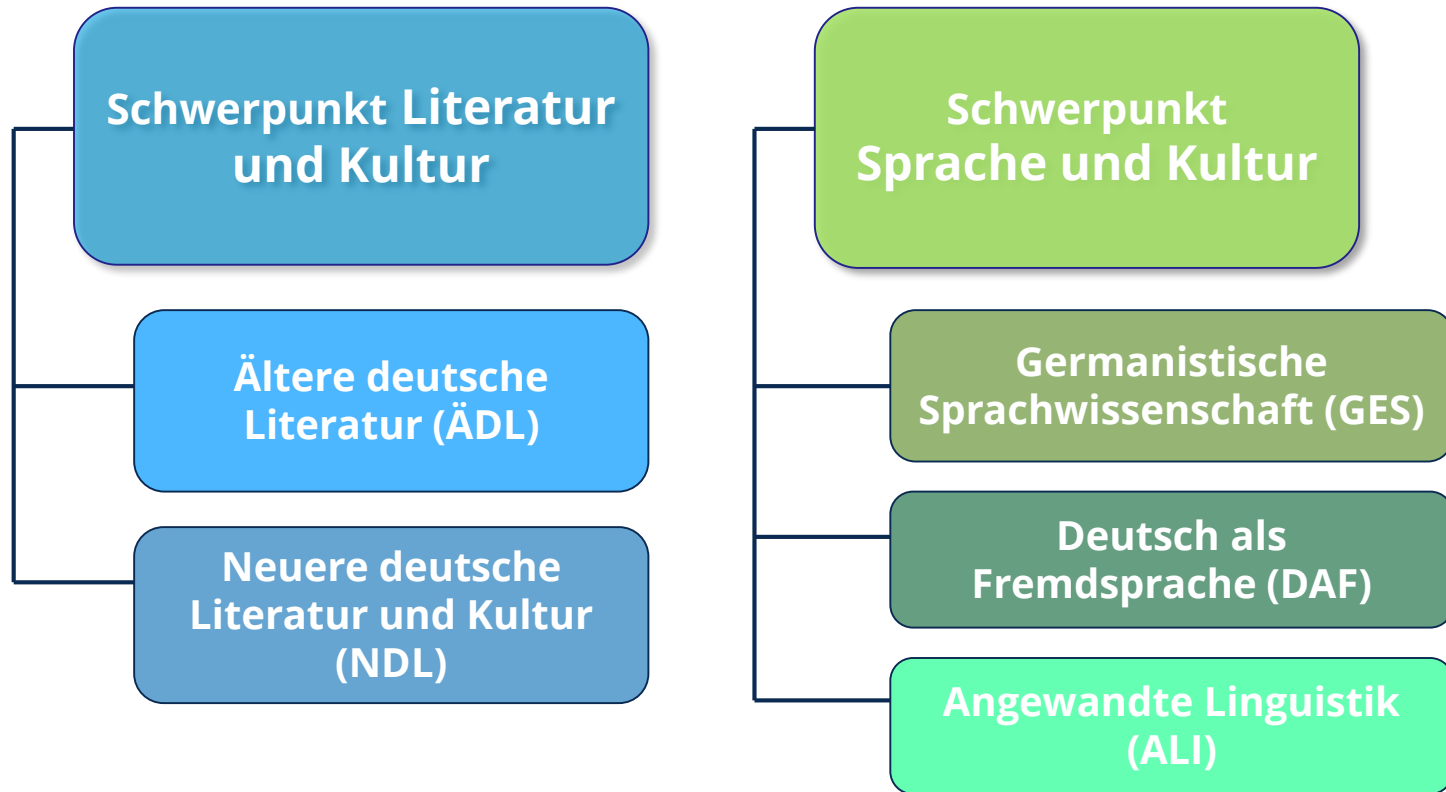
# Struktur des Bachelorstudiengangs SLK



# Studienablauf Fach-BA Teilfach Germanistik



# Schwerpunkte und Vertiefungsrichtungen



→ leichte Spezialisierung je nach Interessenschwerpunkten im Studienverlauf möglich

# Staatsexamen

**Fach Deutsch für das Lehramt an  
Grund- und Mittelschulen, Höheres  
Lehramt an Gymnasien und  
berufsbildenden Schulen**

# Aufbau der Lehramtsstudiengänge

**Fach 1**

**Fach 2**



**Fachdidaktik**  
**Bildungswissenschaften**  
**Schulpraktische Studien**  
**Ergänzungsbereich**  
**(Grundschulpädagogik)**

**1. Staatsprüfungen**  
mündliche Prüfungen  
schriftliche Prüfungen  
wissenschaftliche Arbeit

# Sprachvoraussetzungen

Für die **Lehrämter Gymnasium und Berufsbildende Schulen im Fach Deutsch** ist bis (spätestens bis zur Anmeldung zur Staatsexamensprüfung) neben den Prüfungsleistungen im Fach Deutsch zusätzlich nachzuweisen:

(1) das Latinum

## **ODER**

(2) der Abschluss eines Leistungskurses in einer Fremdsprache auf dem Niveau C1 des Referenzrahmens und eines Grundkurses in einer weiteren Fremdsprache auf dem Niveau B2 des Referenzrahmens

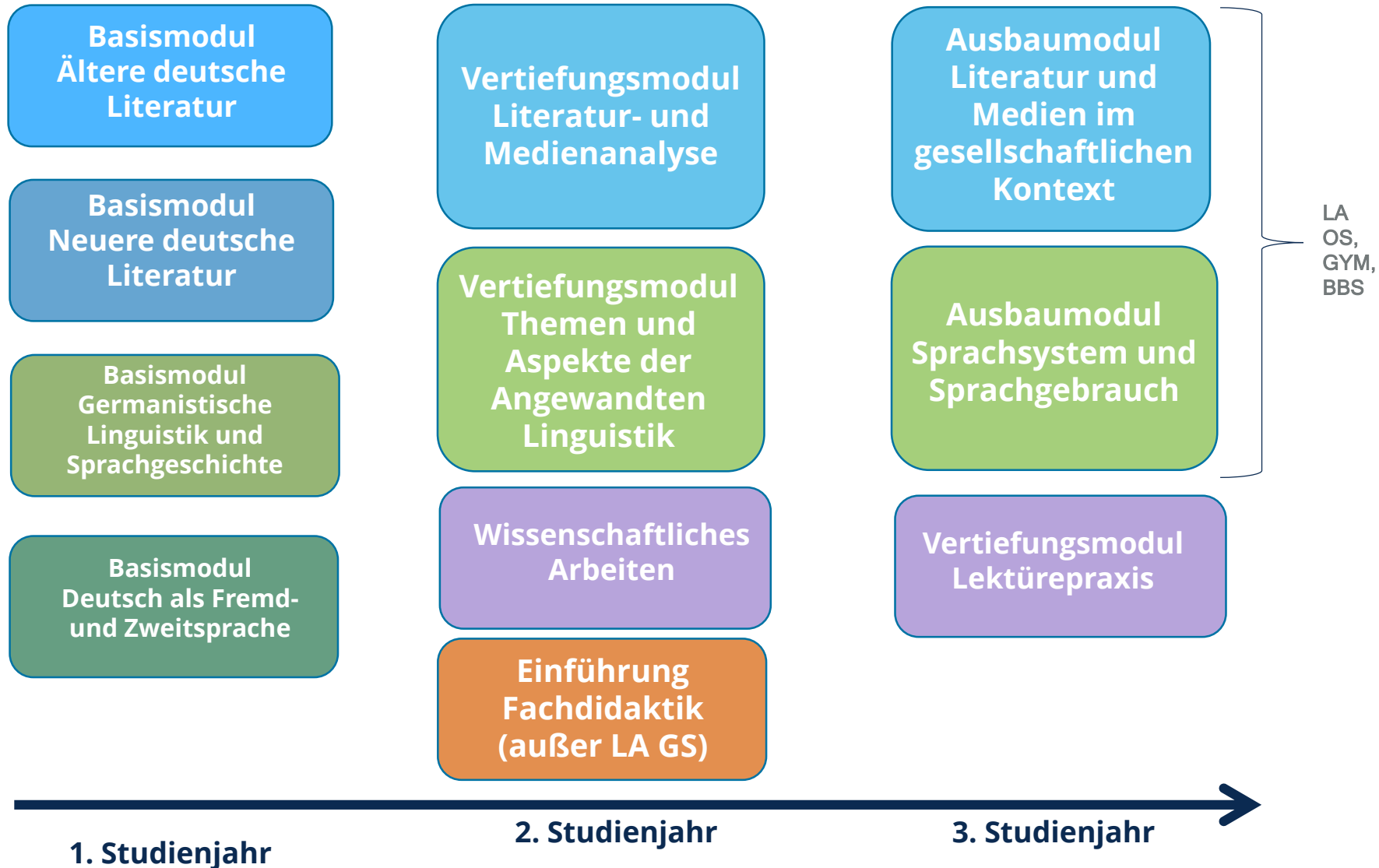
Vgl. Lehramtsprüfungsordnung I (LAPO I), § 74, Absatz 2.

Diese Voraussetzungen gelten **NICHT für die Lehrämter Grund- und Mittelschule** im Fach Deutsch.

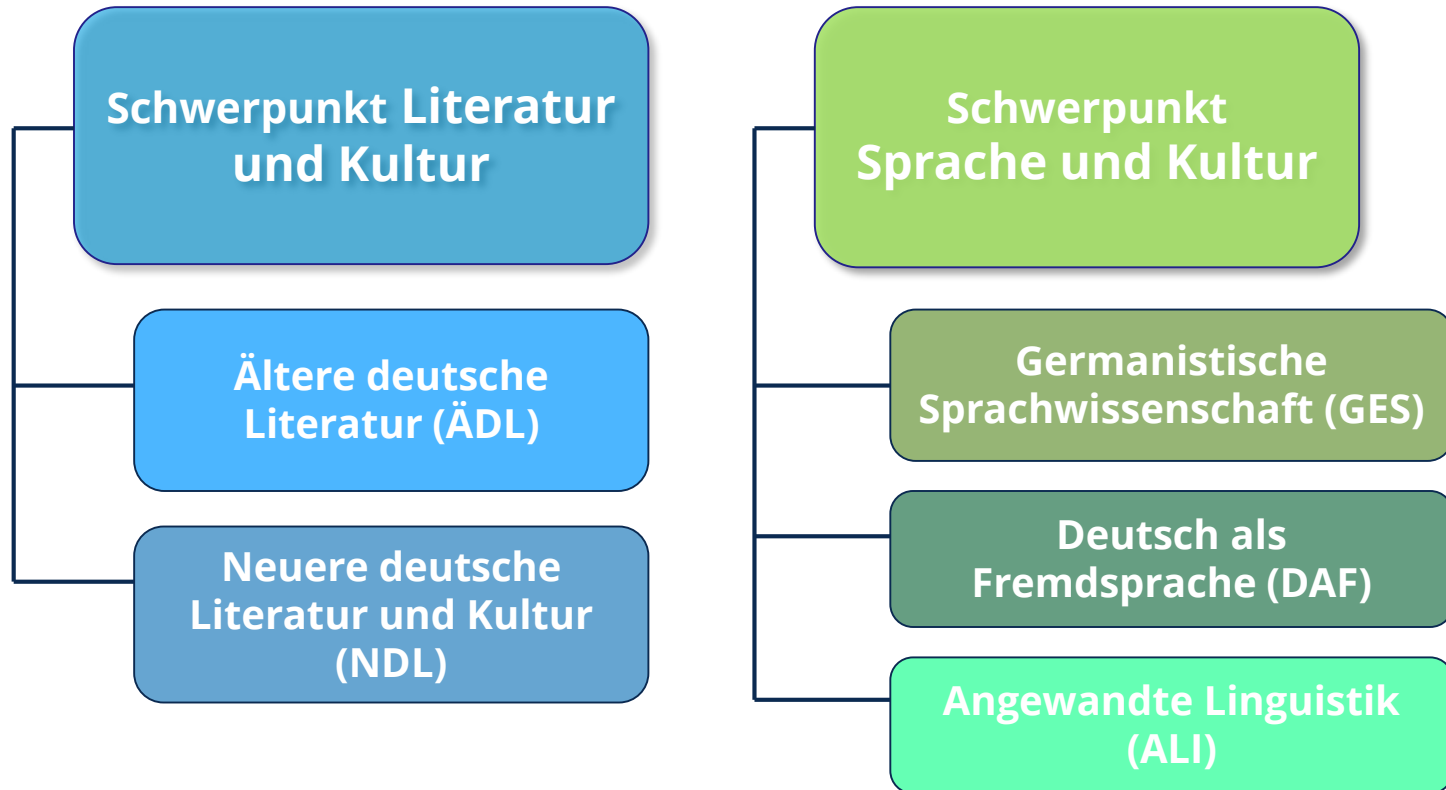
Der Nachweis erfolgt über das Abiturzeugnis. Falls die Sprachkenntnisse nicht vorliegen, sind sie im Rahmen von Sprachlernseminaren bei TUDIAS (oder privat) nachzuholen.



# Fachausbildung STEX-Studiengänge 1.-3. Studienjahr



# Schwerpunkte und Vertiefungsrichtungen im Fachstudium Germanistik



→ leichte Spezialisierung je nach Interessenschwerpunkten im Studienverlauf möglich

# Schwerpunkte in der Fachdidaktik

Muttersprachdidaktik

Literaturdidaktik

→ leichte Spezialisierung je nach Interessensschwerpunkten im Studienverlauf möglich

# Online Self-Assessment

Überprüfe, ob Germanistik zu dir passt!

- anonymer Test mit Multiple-Choice-Fragen (20-30 Minuten)
- „Erwartungscheck“
- erster Eindruck von Inhalten des Germanistikstudiums

<https://bildungsportal.sachsen.de/opal/auth/RepositoryEntry/16704241664>

## Weitere Informationen:

Homepage des Instituts für Germanistik:

<https://tu-dresden.de/gsw/slk/germanistik>

Zentrale Studienberatung:

<https://tu-dresden.de/studium/im-studium/beratung-und-service/zentrale-studienberatung>

Fristen/ Termine/ Immatrikulation:

<https://tu-dresden.de/studium/vor-dem-studium/bewerbung#intro>

Informationen des Landesamtes für Schule und Bildung:

<https://www.lehrerbildung.sachsen.de>

# Vielen Dank für die Aufmerksamkeit!