



TECHNISCHE
UNIVERSITÄT
DRESDEN

Fakultät Elektrotechnik und Informationstechnik

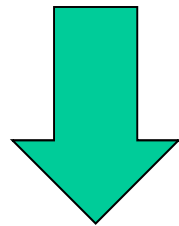
ERASMUS 2020/21

Studium und Praktikum in Europa

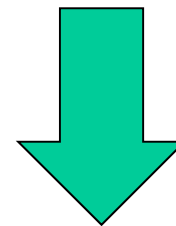
Fakultät Elektrotechnik und Informationstechnik

Was ist ERASMUS?

- ✓ Förderprogramm der Europäischen Union für die länderübergreifende Zusammenarbeit im Bereich der Bildung
- ✓ Unterstützung der Mobilität u. a. von Studierenden



ERASMUS-Praktikum



ERASMUS-Studium

Werde mehr

LEONARDO-BÜRO SACHSEN | WWW.LEO.TU-DRESDEN.DE



LEONARDO-BÜRO
SACHSEN

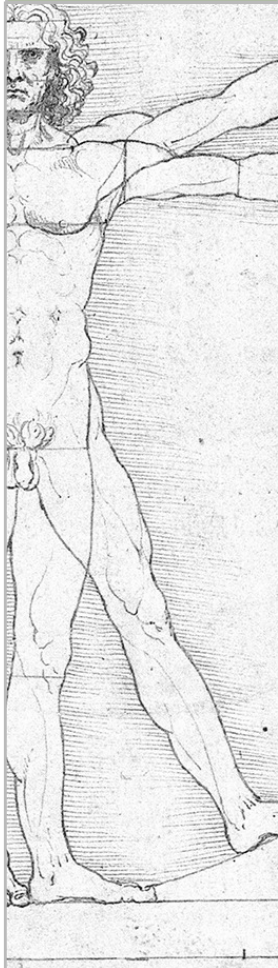
Vorbereitung

Bevor es losgeht – Die Planung

- Inhaltliche und zeitliche Planung
- Erfolgreich bewerben
- Wohnen im Ausland
- Notwendige Versicherungen

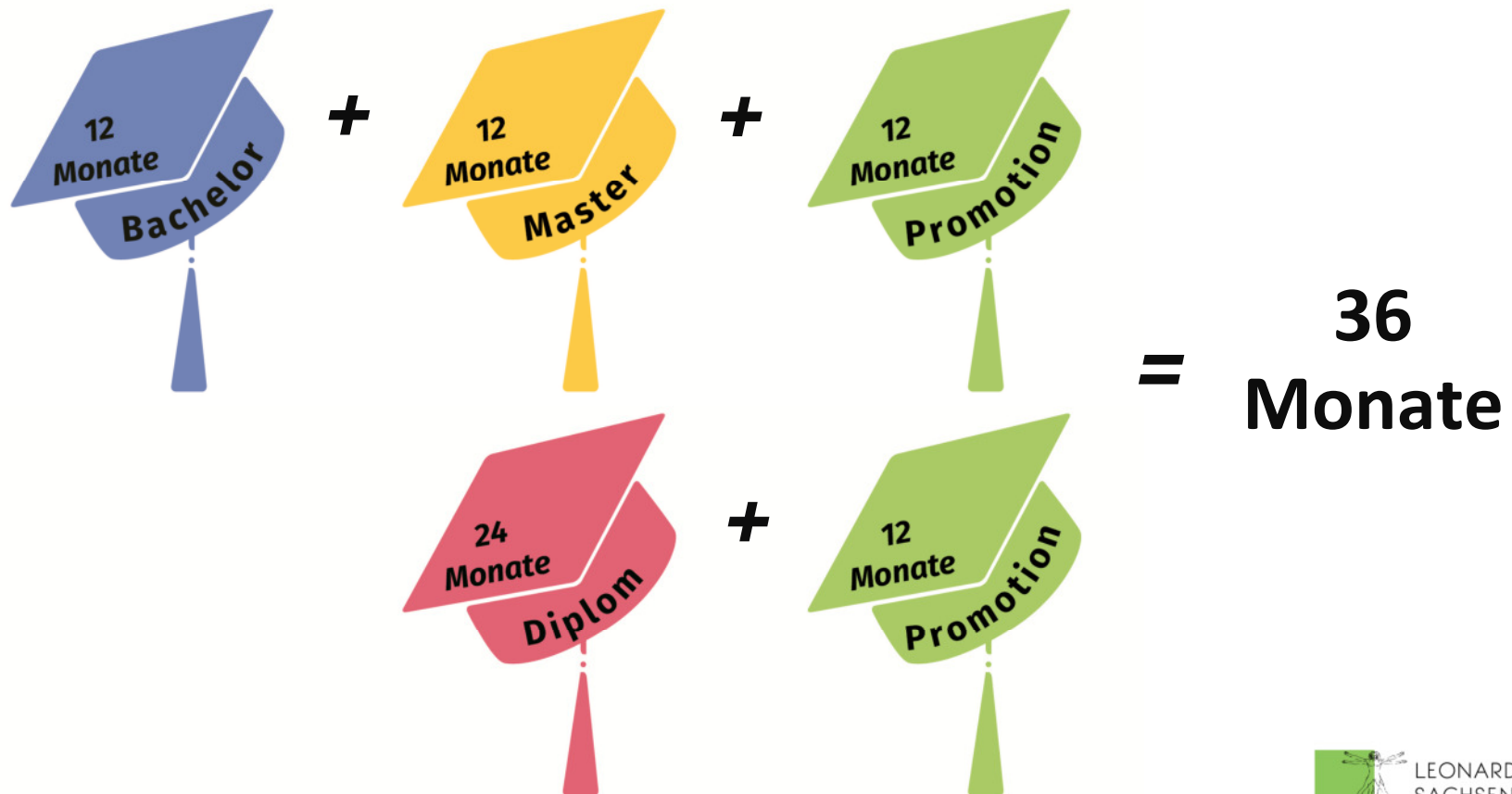
Teures Ausland – Die Finanzierung

- Vergütete Praktika – Fragen lohnt sich!
- Auslands-BAföG
- (Weitere) Stipendienprogramme
- Bildungskredit
- Ersparnisse

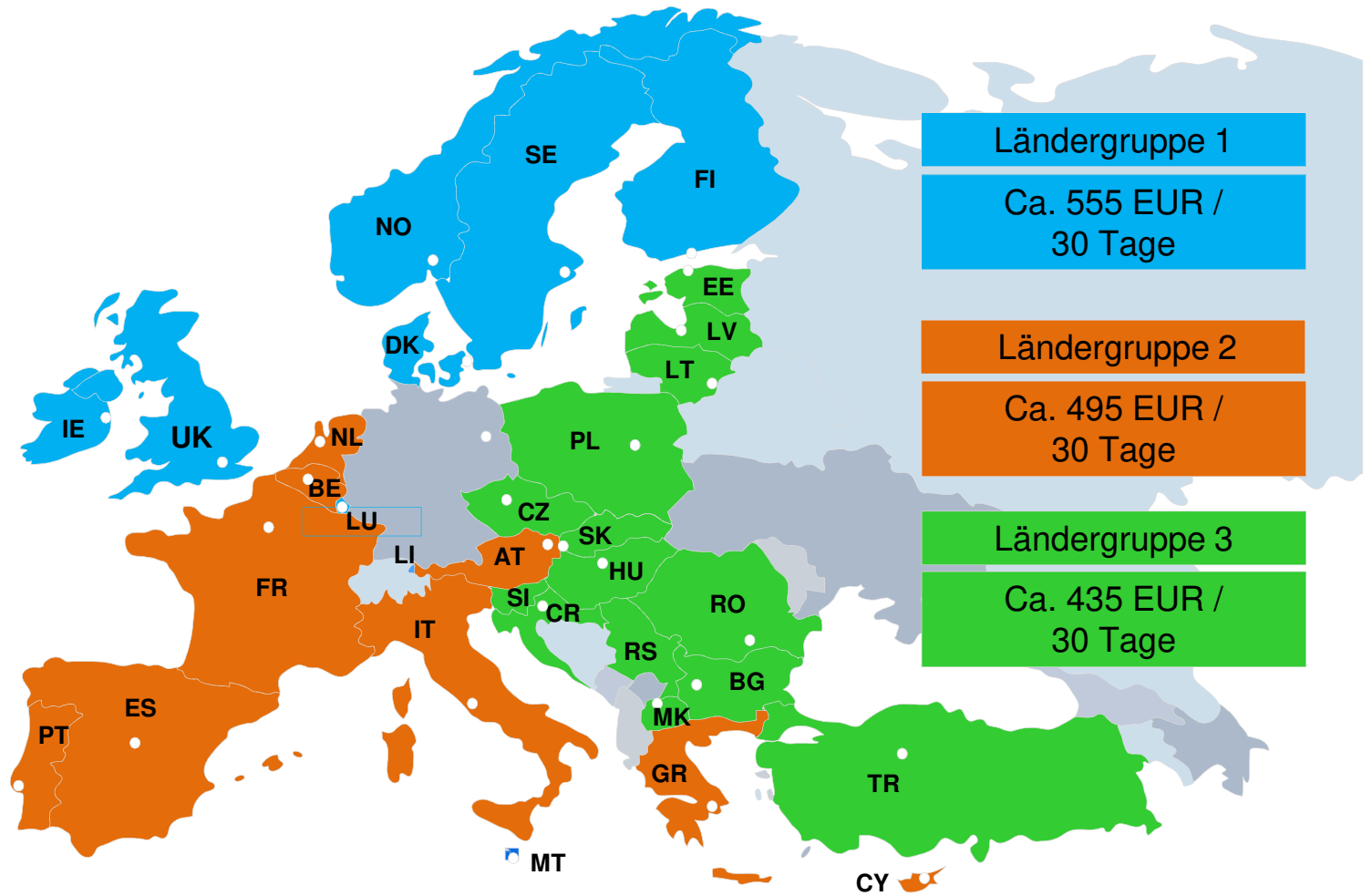
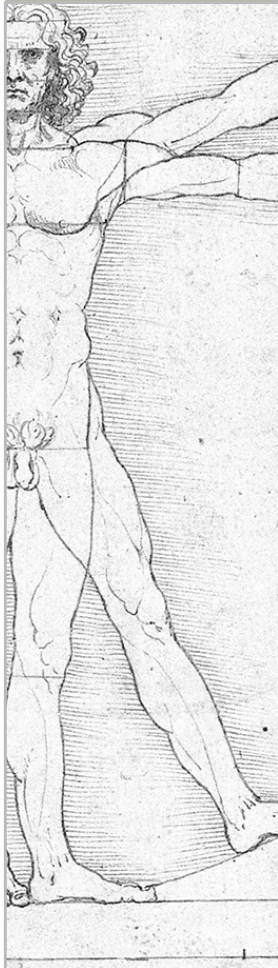


Was bietet Erasmus+?

Die mehrmalige Förderung für studienrelevante Auslandspraktika und Auslandsstudium:



Stipendien- sätze für 2019/20



Ländergruppe 1

Ca. 555 EUR /
30 Tage

Ländergruppe 2

Ca. 495 EUR /
30 Tage

Ländergruppe 3

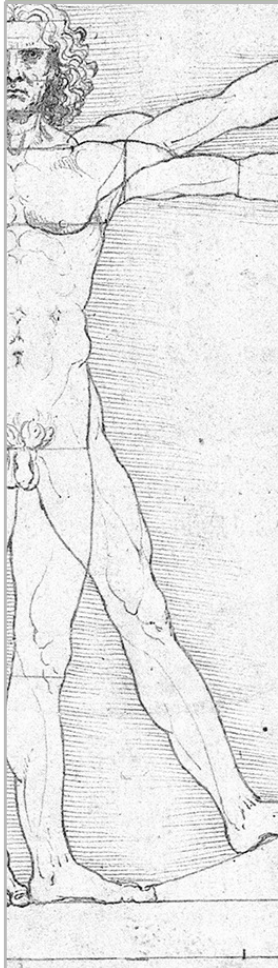
Ca. 435 EUR /
30 Tage

Förderkriterien

- + Bewerbung vor Beginn des Praktikums
- + Minstdauer: 60 Tage (\neq 8 Wochen!)
- + Für immatrikulierte Studierende, Absolvent·innen
- + Studienrelevantes Praktikum
- + Mehrmalige Förderung möglich
- + Jährlich ca. 400 Stipendien zur Verfügung

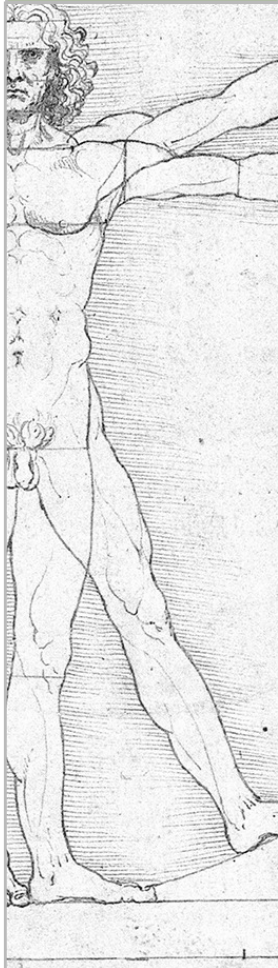
Nicht förderfähig:

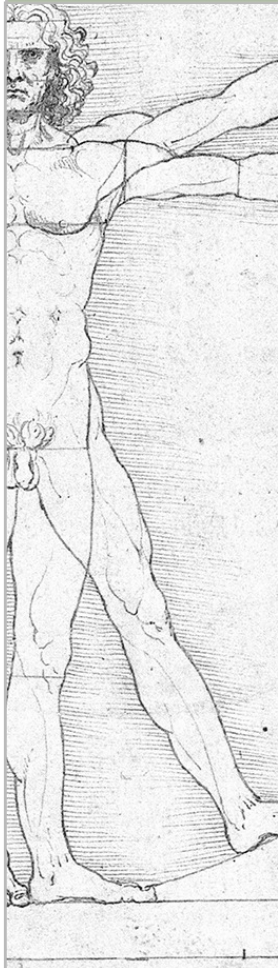
- Europäische Institutionen
- Einrichtungen und Organisationen,
die europäische Programme verwalten



Weitere Möglichkeiten

- Erasmus+ Auslandspraktikum außerhalb der Europäischen Union, z.B. Kanada, Japan, USA, Russland (alle Hochschulen)
- ASiiA - Alberta Saxony Intercultural Internship Alliance (alle Hochschulen)
- PROMOS





„Ich werde die Zeit sehr vermissen, da ich sehr viel an Erfahrung gewinnen konnte und Dinge gelernt habe, die mich nicht nur in meinem Studium, sondern im gesamten Leben weiterbringen werden.“

„Ich kann Irland nur jedem empfehlen. Es war nicht meine erste Wahl. Jetzt ist es ein grüner Fleck in meinem Herzen, der fern vom hippen London nicht in Vergessenheit geraten sollte.“

Kontakt

LEONARDO-BÜRO SACHSEN
TECHNISCHE UNIVERSITÄT DRESDEN
01062 DRESDEN

➤ tud.de/leonardo/praktika



Inhalt ERASMUS-Studium

- Was bietet das ERASMUS-Studium?
- Teilnahmevoraussetzungen /Auswahlkriterien
- Informationen Partnerhochschulen
- Finanzierung / Krankenversicherung / Beurlaubung?
- Sprachliche Förderung
- Geeigneter Zeitpunkt
- Anerkennung von Studienleistungen
- Bewerbungsverfahren
- Wichtige Hinweise zur Auswahl der Partnerhochschule

Was bietet das ERASMUS-Studium?

- ✓ **finanzielle Förderung**, für 20/21 zwischen 330 und 450 Euro monatlich je nach Zielland
- ✓ **keine Studiengebühren** an den Partnerhochschulen
- ✓ Online-**Sprachkurse** zur Vorbereitung auf das Studium
- ✓ erleichterte **Anerkennung der Studienleistungen**
- ✓ **Sonderförderung**: Förderung von Studierenden mit Kind und Studierenden mit Behinderung
- ✓ vergleichsweise **unkompliziertes Bewerbungsverfahren**
- ✓ **wiederholte Förderung** möglich >
Diplom-Studierende: Auslandsaufenthalte von 3 bis 24 Monaten

Teilnahmevoraussetzungen

- ✓ Abschluss des ersten Studienjahres (gilt nicht für Masterstudierende)
- ✓ gute Studienleistungen
- ✓ ausreichende Kenntnisse der Unterrichtssprache, mind. B1
(bitte realistische Zeit bis Erreichen B1 einplanen)

Auswahlkriterien

- ✓ Noten
- ✓ Studienfortschritt

Hinweis

- ✓ Angabe von nur 1 Wunsch ≠ Garantie

Wo ist das ERASMUS-Studium möglich?

- ✓ die Fakultät EuI hat eine **Vielzahl an Partnerhochschulen** bzw. Partner-Schools/Departments o. Ä.
- ✓ **MoveOn-Publisher** (tudresden.moveon4.de/publisher, Link unter tu-dresden.de/et/erasmus-outgoing):
 - Länder und Partnerhochschulen
 - Infoblätter
 - Links zu Webseiten International Office und School/Department
 - Links zu (englischsprachigem) Kursangebot
 - Erfahrungsberichte
 - freie Plätze
 - vereinbartes Studienniveau: Bachelor, Master

Austauschplätze

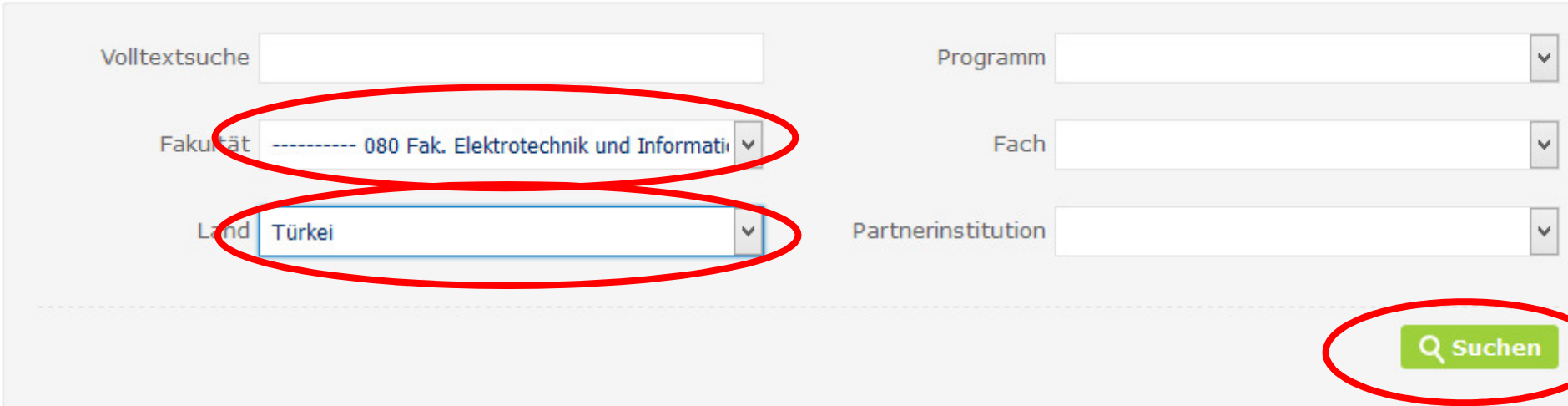
Über die Suchmaske können Sie nach **verfügbaren Plätzen/Restplätzen** Ihrer Fakultät, eines Landes, einer bestimmte Partneruniversität (Auswahl Land und Partnerinstitution) im Rahmen von **ERASMUS+** sowie **weltweiten Austausch- und Doppelabschlussprogrammen** der TU Dresden suchen.

Beim **bilateralen Studentenaustausch** handelt es sich um Austauschprogramme mit einer vertraglich festgelegten Platzanzahl, die zentral vom Akademischen Auslandsamt betreut werden.

Hochschul- bzw. Fakultätskooperationen werden in den Fakultäten direkt betreut, die Anzahl der Plätze ist hier nicht immer festgelegt.

Details zu Aufenthaltsmöglichkeiten einer Partnerinstitution sehen Sie durch Klicken auf die Partnerinstitution unterhalb der Weltkarte. Eine Übersicht über alle Aufenthaltsmöglichkeiten einer Suche finden Sie durch Klick auf Aufenthaltsmöglichkeiten (neben Partnerinstitutionen) oberhalb der Weltkarte. **Erfahrungsberichte** können Sie nach Klicken auf die jeweilige Hochschule aufrufen.

Mehr Informationen zu den Austauschprogrammen, Finanzierungsmöglichkeiten und Bewerbungsmodalitäten finden Sie auf den Webseiten des Akademischen Auslandsamtes der TU Dresden: <https://tu-dresden.de/studium/im-studium/auslandsaufenthalt>.



Volltextsuche

Programm


Fakultät

Fach

Land

Partnerinstitution

Yasar Üniversitesi

ERASMUS ID Code:	TR IZMIR05
Stadt:	Izmir
Website:	http://www.yasar.edu.tr
Fact Sheet:	Infoblatt
Name der Institution:	Yasar University
Land	 Türkei

Austauschplätze

Erfahrungsberichte

ERASMUS-Studium - Yasar Üniversitesi - 08 - Elektrotechnik und Informationssystemtechnik

[Mehr Informationen](#)

Fach	Elektrotechnik und Informationssystemtechnik
Partnerinstitution	<ul style="list-style-type: none">• Türkei-Yasar Üniversitesi
Ansprechpartner/Fachkoordinator an der TU Dresden	Prof. Dirk Plettemeier
Studienniveau	Undergraduate / Bachelor, Postgraduate / Master
Verfügbare Plätze (Akademisches Jahr)	2 (2019/20) 2 (2020/21)
weitere Informationen	Vereinbarung mit dem Department of Electrical and Electronics Engineering Informationen für Incoming-Studierende
Kursangebot	englischsprachiges Kursangebot: https://eee.yasar.edu.tr/en/# > Reiter "Programs"

Finanzierung des ERASMUS-Studiums

- ✓ finanzielle **ERASMUS-Förderung** = Mobilitätsbeihilfe
➔ für 20/21 zwischen 330 und 450 Euro monatlich

- ✓ ggf. Kombination mit **Auslands-BAföG** möglich
 - bei Nichtzahlung von Inlands-BAföG ist Erhalt von Auslands-BAföG ggf. trotzdem möglich
 - Zuschläge für Lebenshaltungs-, Reise-, Krankenversicherungskosten
 - Beantragung spätestens 6 Monate vor Beginn des Aufenthaltes, 6 Monate Mindestdauer des Auslandsstudiums
 - verschiedene BAföG-Ämter je nach Studienland
 - www.auslandsbafoeg.de

Finanzierung des ERASMUS-Studiums

✓ **Frankreich**

- Wohngeld kann auch von internationalen Studierenden beantragt werden > **Allocation logement** (APL), www.caf.fr

Krankenversicherungsschutz

- ✓ **kein Versicherungsschutz über ERASMUS**

- ✓ **Gesetzliche Krankenversicherungen:**
 - über europäische Versicherungskarte (EHIC) Leistungsanspruch auch im Ausland
 - Achtung!: oftmals nur medizinische Notversorgung;
Abschluss einer Auslandskrankenzusatzversicherung evtl. notwendig

- ✓ **Private Krankenversicherungen:**
 - i. d. R. keine europaweiten Sozialversicherungsabkommen

Krankenversicherungsschutz

- ✓ **vor Auslandsstudium über Leistungen der Krankenkasse informieren!**

- ✓ **Gruppenversicherung des DAAD** für Kranken-, Unfall- und Haftpflichtversicherung
 - www.daad.de

Beurlaubung?

- ✓ Beurlaubung wird empfohlen
 - Auslandssemester zählt nicht als Fachsemester
 - es müssen keine/es können aber Studien- und Prüfungsleistungen erbracht werden
 - nachträgliche Anrechnung als Fachsemester möglich bei Anerkennung bestimmter Anzahl von Leistungspunkten/Credits
 - Zahlung Semesterbeitrag ohne Semesterticketkosten
 - Informationen hierzu beim Immatrikulationsamt

Sprachliche Förderung

- ✓ **Sprachausbildung der TU Dresden**
 - 10 SWS (= 150 Unterrichtsstunden) Sprachunterricht kostenfrei für jeden Studierenden der TU Dresden

- ✓ **ERASMUS-Online-Sprachförderung (OLS)**
 - Zugang schickt Akademisches Auslandsamt automatisch per E-Mail
 - 2-teilig: verpflichtender Sprachtest und kostenloser Sprachkurs

Sprachliche Förderung

✓ **ERASMUS-Online-Sprachförderung (OLS)**

➤ **1. Verpflichtender Sprachtest:**

- vor und nach dem Auslandsaufenthalt zur Dokumentation der sprachlichen Entwicklung
- Dauer ca. 45 Minuten
- am eigenen Rechner (zu Hause)

➤ **2. Kostenloser Online-Sprachkurs:**

- automatische Einladung nach erstem Sprachtest
- Sprachen: Bulgarisch, Dänisch, Deutsch, Englisch, Estnisch, Finnisch, Französisch, Griechisch, Irisch, Italienisch, Kroatisch, Lettisch, Litauisch, Niederländisch, Polnisch, Portugiesisch, Rumänisch, Schwedisch, Slowakisch, Slowenisch, Spanisch, Tschechisch, Ungarisch

Sprachliche Förderung

✓ **Sprachtandems**

- Kulturbüro des AAA:
tu-dresden.de/studium/rund-ums-studium/kulturbuero
- ERASMUS-Initiative der TU Dresden (esn): <https://esn-dresden.de/>

✓ **Andere Möglichkeiten**

- kostenpflichtige Kurse:
TUDIAS, Volkshochschulen, private Sprachschulen
- vorbereitende oder studienbegleitende Sprachkurse an der
Gasthochschule
- Beantragung **Sprachkurszuschuss** möglich (Fakultät EuI)

Wann im Ausland studieren?

- ✓ Auslandsaufenthalt nach Abschluss des Pflichtbereichs empfohlen,
ab 7. Fachsemester

Anerkennung von Studienleistungen

- ✓ **European Credits Transfer System** (ECTS) = Punktesystem
 - Vergleichbarkeit von im Ausland erbrachten Studienleistungen
- ✓ verschiedene **Möglichkeiten der Anerkennung**:
 - Wahlpflichtmodule, Alternative Wahlpflichtmodule, AQUA-Module, Modul „Internationale Studien“, Zusatzmodule, ggf. auch Pflichtmodule (im Einzelfall)
 - Übernahme von Noten – Zuarbeit der Hochschullehrer der Partnerhochschule notwendig
 - tu-dresden.de/et/erasmus-outgoing/erkennung-von-auslandsleistungen
 - Informationen auch bei den Studienfachberatern

ERASMUS-Bewerbungsverfahren


Schritt 1: fakultätsinterne Bewerbung

- ✓ Online-Formular, aktuelle Notenübersicht und Sprachnachweise für Unterrichtssprache in Papierform abgeben
 - ✓ Link zum Online-Formular auf **tu-dresden.de/et/erasmus-outgoing** > „Wie bewerbe ich mich?“
- ✓ 5. Seite des Online-Formular bitte ausfüllen und unterschreiben
- ✓ Abgabe bis **21.01.2020** bei Therese Winkler (BAR 167)

ERASMUS-Bewerbungsverfahren

Schritt 1: fakultätsinterne Bewerbung

TU Dresden DFN-AAI-Login

Bitte prüfen Sie ob die Verbindung gesichert ist bevor Sie ihre Logindaten eingeben. 

Sie wollen auf den folgenden Dienst zugreifen:
MoveON for Dresden University von [QS unisolution](#)

Beschreibung des Dienstes:
MoveON Service provider for Dresden University

[Mehr Informationen über diesen Dienst.](#)

Die oben beschriebene Webseite erfordert ein Login und Sie haben die TU Dresden als ihre Heimateinrichtung angegeben.

ZIH-Login:

Passwort:

Anmeldung nicht speichern

Anmelden

Mit ZIH-Login für Bearbeitung
des Online-Formulars einloggen

Mit [Anmelden] bestätigen Sie, dass Sie die [hier aufgeführten Hinweise zum Datenschutz](#) gelesen und verstanden haben und diesen Dienst unter diesen Bedingungen nutzen.

Es gilt das [Impressum](#) der TU-Dresden mit folgenden Abweichungen:

Konzeption, Realisierung, Betreiber:
Technische Universität Dresden
Zentrum für Informationsdienste und
Hochleistungsrechnen
01062 Dresden

Für Rückfragen kontaktieren Sie bitte den
[Service Desk](#)

Tel.: +49 351 463-40000
Fax: +49 351 463-42328
E-Mail: [Service Desk](#)

ERASMUS-Bewerbungsverfahren

Schritt 1: fakultätsinterne Bewerbung

Welcome therese.winkler@tu-dresden.de [Ausloggen](#)

Bewerberportal

Willkommen

Bitte lesen Sie zunächst folgende Hinweise sehr aufmerksam und sorgfältig. Die betreffenden Bewerbungsformulare finden Sie weiter unten (Bitte nach unten scrollen!).

Aus Sicherheitsgründen wird Ihre Login-Sitzung automatisch nach einer gewissen Zeit beendet (max. 60 Minuten), wenn Sie während dieser Zeit keine Daten eingegeben haben. Speichern Sie also immer zwischendurch!

Allgemeine Hinweise

- Füllen Sie das Online-Formular sorgfältig aus! Daten werden von uns in der von Ihnen eingegebenen Form übernommen, d. h. Tippfehler in der Post- und E-Mailadresse, Telefon- oder Kontonummer tauchen dann auch in allen Seriidokumenten auf, die an Sie selbst oder die Partnerhochschule gesendet werden bzw. Überweisungen können fehlgeleitet werden.
- Füllen Sie den Bereich "Gewünschte Mobilität" in jedem Falle von oben nach unten nacheinander aus! Die Felder in diesem Bereich sind aufeinander aufgebaut und mit einer Filterfunktion versehen.
- Die mit * gekennzeichneten Felder sind Pflichtangaben. Alle anderen sind freiwillig.

Bewerbungsablauf

ERASMUS-Bewerbungsverfahren

Schritt 1: fakultätsinterne Bewerbung

Formulare (1)	
Formular	Status
Bewerbung für ERASMUS+	Eingabe starten
Bewerbung für ein PROMOS Stipendium	Eingabe starten
Bewerbung für ein anderes Austauschprogramm (NICHT ERASMUS!), z. B. bilateraler Studierendenaustausch, Swiss-European Mobility, Freemover u. a.	Eingabe starten
Erfahrungsbericht	Eingabe starten

ERASMUS-Bewerbungsverfahren

Schritt 1: fakultätsinterne Bewerbung

Hauptwohnsitz


Land*


C/O

Straße + Hausnr.*

Postleitzahl*

Stadt*

Adresse gültig bis: / / 

Telefonnummer* 

Ihre persönliche E-Mail unter der Sie regelmäßig erreichbar sind*

Ist die oben angegebene Adresse Nein Ja
Ihre Korrespondenzadresse/
Kontaktadresse während des
Auslandsaufenthaltes? *

Foto


Passfoto Keine Datei ausgewählt. 

Foto ist nicht nötig!

ERASMUS-Bewerbungsverfahren

Schritt 1: fakultätsinterne Bewerbung

Bewerbung für ERASMUS+

0/7

Information

Persönliche Daten

Aktuelles Studium

Sprachkenntnisse für den Auslandsaufenthalt (Unterrichts-/Arbeitsprache)

Gewünschte Mobilität

Förderung

Ansprechpartner bei Notfällen

Hochzuladende Dokumente

Abschluss der Bewerbung

Aktuelles Studium

Aktuelles Studium

Fakultät* 080 Fak. Elektrotechnik und Informations

Fach* Elektrotechnik und Informationssystemte

ISCED-Code Heimathochschule* 0714 - Electronics and automation

Aktueller Studiengang* Dip Elektrotechnik

Studienschwerpunkt (falls von
Fakultät gefordert)

Sonstige Angaben (falls von
Fakultät gefordert)

Ist diese Mobilität Pflicht für Ihr
Studium?* Nein Ja

„Elektrotechnik und
Informationstechnik“
wählen

ISCED-Code:
0714



ERASMUS-Bewerbungsverfahren

Schritt 1: fakultätsinterne Bewerbung

Information

Persönliche Daten

Aktuelles Studium

**Sprachkenntnisse für den
Auslandsaufenthalt
(Unterrichts-/Arbeitsprache)**

Gewünschte Mobilität

Förderung

Ansprechpartner bei
Notfällen

Hochzuladende
Dokumente


Abschluss der Bewerbung

Bewerbung abschicken

Sprachkenntnisse für den Auslandsaufenthalt (Unterrichts-/Arbeitsprache)

Sprache (1)

Sprache	Bitte wählen
Sprachtest (Name)	TUDIAS, EBW o. A.
Testergebnis (Gesamt)	
Sprachniveau (GER)	Bitte wählen
Datum des Tests	Tag / Monat / Jahr 

 Sprache

Seite als vollständig markieren

 Fortschritt speichern



← Zurück

Weiter →

ERASMUS-Bewerbungsverfahren

Schritt 1: fakultätsinterne Bewerbung

Gewünschte Mobilität

Akademisches Jahr*	2020/21	▼
Wunsch (1)		
Mobilitäts-, Stipendienprogramm*	ERASMUS+ Studium (Europa)	▼
Fachbereich der Austauschvereinbarung*	Bitte wählen	▼
Land*		▼
Hochschule*		▼
Austauschrolle*		▼
ISCED-Code Studiengang der Gasthochschule*	0714 - Electronics and automation	▼
Studienniveau zum Zeitpunkt des Auslandsstudiums*	Bitte wählen	▼
Anzahl der absolvierten Studienjahre vor der geplanten Mobilität (ggf. einschließlich Bachelorstudium)*	Bitte wählen	▼
geplantes Startdatum*	Tag ▼ / Monat ▼ / Jahr ▼ 	
geplantes Enddatum*	Tag ▼ / Monat ▼ / Jahr ▼ 	
Startsemester*	Bitte wählen	▼
Dauer in Semestern*	Bitte wählen	▼

ISCED-Code: 0714

3 gewünschte Gasthochschulen angeben und Wünsche priorisieren:
Wunsch (1) = höchste Priorität








 Wunsch

ERASMUS-Bewerbungsverfahren


Schritt 1: fakultätsinterne Bewerbung


Hochzuladende Dokumente

Die erforderlichen Originaldokumente (z. B. Immatrikulationsbescheinigung, Empfehlungsschreiben), die nicht hochgeladen werden können, reichen Sie bitte mit Ihrer Bewerbung ein! Welche Nachweise erforderlich sind, entnehmen Sie bitte den [Informationen Ihrer Fakultät!](#)

Nachweis der Sprache Testergebnis 1	Durchsuchen...	Keine Datei ausgewählt.	Sprachzertifikat (TUDIAS) bzw. EBW siehe Notenübersicht	
Nachweis der Sprache Testergebnis 2	Durchsuchen...	Keine Datei ausgewählt.		
Akademische Leistungsnachweise	Durchsuchen...	Keine Datei ausgewählt.	Online-Notenübersicht	
Lebenslauf	Durchsuchen...	Keine Datei ausgewählt.		
Motivationsschreiben (1 Seite max.)	Durchsuchen...	Keine Datei ausgewählt.		
Learning Agreement	Durchsuchen...	Keine Datei ausgewählt.		
Sonstige Dokumente (z.B. fakultätsspezifische Nachweise)	Durchsuchen...	Keine Datei ausgewählt.		

Seite als vollständig markieren

 Fortschritt speichern

 Zurück

Weiter 

ERASMUS-Bewerbungsverfahren

Schritt 2: Bewerbung an Partnerhochschule

- ✓ **Bewerbungsformular** der Partnerhochschule ausfüllen
- ✓ **Learning Agreement** erstellen
 - Auflistung der Lehrveranstaltungen, die an Partnerhochschule besucht werden sollen
 - ✓ 60 ECTS-Leistungspunkte pro Studienjahr
 - 30 ECTS-Leistungspunkte pro Semester
 - 20 ECTS-Leistungspunkte pro Trimester
- ✓ **Transcript of Records**
 - englische Notenübersicht vom Prüfungsamt geben lassen

ERASMUS-Bewerbungsverfahren

Schritt 2: Bewerbung an Partnerhochschule

- ✓ **evtl. außerdem verlangt:**
- ✓ Kopien von Ausweis, Immatrikulationsbescheinigung und Nachweis zur Krankenversicherung
- ✓ Sprachnachweise (Übersetzung Zertifikate durch LSK, Zeit einplanen!)
- ✓ Anschreiben mit Begründung
- ✓ Lebenslauf
- ✓ Sprachkursanmeldung (an Gastuniversität mit entspr. Formular)
- ✓ Wohnheimantrag (an Gastuniversität mit entspr. Formular)
(Wohnheim nicht immer garantiert, frühzeitig kümmern, Erfahrungsberichte lesen!)

ERASMUS-Bewerbungsverfahren Weitere Schritte

- ✓ **Informationen zu weiteren Schritten
(Learning Agreement etc.) sowie Bekannt-
gabe der Plätze**
 - > **zweite Infoveranstaltung am Montag,
3.2.2020, 5. DS**
(Raum wird noch bekannt gegeben)

Hinweise

➤ **Brexit**

➤ **Unterrichtssprache/Angebot auf Englisch**

- ✓ **Frankreich/Italien/Osteuropa/Skandinavien/Schweiz/Spanien/Türkei ...:**
 - **englischsprachige Kurse bzw. Studiengänge**
- ✓ **Frankreich:**
 - **Ecole Nationale Supérieure des Mines** > verschiedene **Master in Englisch**, u. a. für Biomedizintechnik o. Mikroelektronik
 - **INSA Lyon** > **Information Science & Technology Semester (IST)** für internationale Studierende im letzten Jahr des Bachelor, **Englisch**
- ✓ **Griechenland:** begleitende Materialien/Prüfungen in **Englisch**
- ✓ **Bulgarien/Rumänien:**
 - **Technical University of Sofia, University Politehnica of Bucharest** > Angebot z. T. **deutschsprachiger Lehrveranstaltungen**

➤ **Unterrichtssprache / Angebot auf Englisch**

✓ **Spanien:**

- **Universitat Politecnica de Catalunya** > **viele Kurse auf Katalanisch!**
- **Universidad de Cantabria** > **B1-Spanischniveau dringend empfohlen**

> Hinweise auch im MoveOn-Publisher

➤ Studienniveau

- ✓ **Großbritannien:** nur **Bachelor-Niveau** vereinbart
- ✓ **Frankreich/Norwegen/Schweden:** teils nur **Master-Niveau** vereinbart
- ✓ **Spanien:**
 - **Universitat Politecnica de Catalunya, ETSETB** > für Bachelor 120 Credits ab Austausch-Studienbeginn nötig, für Master 180 Credits
 - **Universitat Politecnica de Catalunya** > Bachelor 4 Jahre, kein Master für hiesige Studierende im 7. Semester
 - **Universidad Miguel Hernández de Elche** > für 1 Studienniveau entscheiden, Bachelor 4 Jahre, kein Master für hiesige Studierende im 7. Semester

> Hinweise auch im MoveOn-Publisher

➤ **Modulwahl**

- ✓ Mehrheit der Kurse von School/Department laut Vereinbarung wählen
 - ✓ **Finnland:**
 - **Aalto University** > **2/3 der Kurse** von School of Electrical Engineering
 - ✓ **Großbritannien/Spanien:**
 - **Loughborough University, University of Sheffield, Universitat Politecnica de Catalunya – EEBE/ETSETB** > **nur Kurse der jeweiligen Partner-School wählbar**
 - ✓ **Schweden / Spanien:**
 - **KTH Royal Institute of Technology, Universidad de Málaga**
> **50% der Kurse** müssen von Partner-School sein
- > Hinweise auch im MoveOn-Publisher

➤ **Studienangebot / Spezialisierungen**

- ✓ **Biomedizinische Technik:** Chalmers University of Technology, Brno University of Technology, Aalto University
- ✓ **Informationstechnik:** Norwegian University of Science and Technology, Aalto University
- ✓ **Informationssystemtechnik:** Doğuş University
- ✓ **Mikroelektronik:** Ecole Nationale Supérieure des Mines, St. Etienne,
> **Zweig-Campus Gardanne**
- ✓ **Regenerative Energien:** University of Agder, Brno University of Technology
- ✓ **Robotik:** Aalto University

> MoveOn-Publisher > Kursangebot

➤ Standorte

✓ Frankreich:

- CentraleSupélec > Campus in Gif-sur-Yvette, Metz, Rennes
- Institut Mines Télécom Atlantique > Campus in Brest, Rennes, Nantes, je nach Themengebiet
- Ecole Nationale Supérieure des Mines > Hauptcampus St. Etienne, Mikroelektronik-Standort in Gardanne

✓ Türkei:

- Işık Üniversitesi > 50 km außerhalb von Istanbul

> Hinweise auch im MoveOn-Publisher

Worauf Sie insbesondere achten sollten

- ✓ **geeignetes Kursangebot/Studienniveau an Partnerhochschule verfügbar?**
- ✓ **Semesterbeginn und Prüfungszeiträume an Partnerhochschule**
- ✓ **seitens der Partnerhochschule geforderte Sprachkenntnisse (i. d. R. B1/B2)**

ERASMUS-Partnerhochschulen der Fakultät EuI

Land	Partnerhochschule	Plätze	Monate
Bulgarien	Tehnicheski Universitet Sofia	3	18
Finnland	AALTO KORKEAKOULUSAATIO SR	2	20
Frankreich	ESIEE PARIS	2	20
Frankreich	CentraleSupélec	4	48
Frankreich	Ecole Centrale de Marseille	1	10
Frankreich	Ecole Nationale Supérieure des Mines de Saint-Etienne	2	20
Frankreich	IMT Atlantique Bretagne Pays de la Loire	2	24
Frankreich	Institut National des Sciences Appliquées de Lyon	2	20
Griechenland	Aristoteleio Panepistimio Thessalonikis	2	12
Griechenland	Ethniko Metsovio Polytechnio, Athen	1	20
Italien	L'Università degli Studi della Campania "Luigi Vanvitelli"	2	20
Italien	Politecnico di Torino	2	20
Italien	Università degli Studi di Padova	2	16
Norwegen	Norges Teknisk-Naturvitenskapelige Universitet	1	10
Norwegen	Universitetet i Agder	3	30
Österreich	Alpen-Adria-Universität Klagenfurt	2	20
Österreich	Technische Universität Wien	2	20
Polen	Akademia Górniczo-Hutnicza im. Stanisława Staszica w Krakowie	1	10
Polen	Politechnika Warszawska	1	12
Polen	Politechnika Wroclawska	4	40
Rumänien	Universitatea 'Politehnica' din Bucuresti (UPB)	4	20

ERASMUS-Partnerhochschulen der Fakultät EuI

Land	Partnerhochschule	Plätze	Monate
Schweden	Chalmers tekniska högskola	1	10
Schweden	Kungliga Tekniska högskolan (KTH)	1	12
Schweden	Linköpings universitet	2	20
Schweiz	École Polytechnique Fédérale (EPF) Lausanne	1	10
Slowakei	Zilinská Univerzita v Ziline	1	10
Spanien	Universidad CEU San Pablo	1	10
Spanien	Universidad de Cantabria	2	24
Spanien	Universidad de Málaga	4	24
Spanien	Universidad de Sevilla	2	20
Spanien	Universidad de Valladolid	3	32
Spanien	Universidad de Zaragoza	2	20
Spanien	Universidad Miguel Hernandez de Elche	2	20
Spanien	Universidad Pontificia Comillas, Madrid	3	15
Spanien	Universitat Politècnica de Catalunya	4	40
Tschechien	Ceské Vysoké Učení Technické v Praze	2	20
Tschechien	Vysoké Učení Technické v Brne	1	10
Türkei	Doğuş Üniversitesi	2	20
Türkei	Isik Üniversitesi	2	10
Türkei	Istanbul Teknik Üniversitesi	3	30
Türkei	Yasar Üniversitesi	2	20
Türkei	Yildiz Teknik Üniversitesi	3	30
Ungarn	Pázmány Péter Katolikus Egyetem	3	18
Vereinigtes Königreich	Loughborough University	2	20
Vereinigtes Königreich	University of Sheffield	2	10

Informationsmöglichkeiten

- ✓ **Erfahrungsberichte (MoveOn-Publisher)**
- ✓ **ERASMUS-Initiative TU Dresden e.V.**
<http://tu-dresden.esn-germany.de/>
- ✓ **DAAD-Länderinformationen**
<https://www.daad.de/de/laenderinformationen/>
- ✓ **Sprachtandems vermittelt durch Kulturbüro des AAA**
<https://tu-dresden.de/studium/rund-ums-studium/kulturbuero/sprach-und-kulturtandem>

Informationen und Kontakt

- ✓ tu-dresden.de/et/erasmus-outgoing
- ✓ Therese Winkler, BAR 167, erasmus.et@tu-dresden.de

Sprechzeiten: dienstags und donnerstags 13:30–15:00 Uhr

Ablaufplan für ERASMUS-Studium im Studienjahr 2020/21

bis 21.01.2020 (ACHTUNG NEU!)	Abgabe der fakultätsinternen Bewerbung (Ausdruck des Online-Formulars, Notenauszug + Sprachnachweis für die Unterrichtssprache) bei Therese Winkler (BAR 167)
3.2.2020 14:50-16:20 Uhr	2. Informationsveranstaltung zum weiteren Ablauf und Bekanntgabe der ERASMUS-Plätze (Raum wird noch bekannt gegeben)
ab März 2020	Studierende, die im/ab WS 2020/21 im Ausland studieren möchten, bewerben sich an der jeweils zugewiesenen ERASMUS-Partnerhochschule.
April–Juli 2020	Antworten der Partnerhochschulen auf Bewerbungen für/ab WS 2020/21
ab August 2020	Studierende, die im SoSe 2021 im Ausland studieren möchten, bewerben sich an der jeweils zugewiesenen ERASMUS-Partnerhochschule

Vielen Dank für Ihre Aufmerksamkeit!