

Dezernat Studium und Weiterbildung  
International Office  
Kerstin Unger

# GO OUT - Studium mit ERASMUS+

Infoveranstaltung Studium im Ausland  
WiSe 2024/25

# WARUM ins Ausland?

<https://tud.de/auslandsstudium/erasmus>



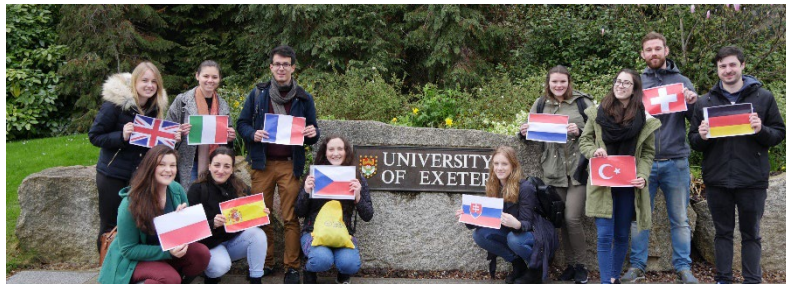
**Jeder 4. Arbeitsplatz in Deutschland hängt vom Export ab. Entsprechend gefragt sind international erfahrene, weltgewandte Mitarbeiter.**

- interkulturelle und persönliche Weiterentwicklung
- eine Fremdsprache lernen oder perfektionieren
- internationales Netzwerk aufbauen
- internationales Fachwissen (juristisch, wirtschaftlich, politisch, ...) erwerben
- in Kursen Fachwissen vertiefen, das an der TUD nicht angeboten wird
- Problemlösungskompetenzen und Selbständigkeit erweitern

© www.all-free-photos.com (1), pixabay (2), Victoria Portee (3)

# WAS bietet ERASMUS+?

<https://tud.de/auslandsstudium/erasmus>



- Hochschulaustauschprogramm der EU
- Fachbereichsbezogene Studienaufenthalte an Partnerhochschulen innerhalb der EU: **700**
- Austauschmöglichkeiten in **30** Ländern, **336** Partnerhochschulen und **53** Fächer
- TUD ca. 600 Outgoing pro Studienjahr
- **ERASMUS+** (EU-Staaten + Norwegen, Island, Liechtenstein, Türkei, Nordmazedonien, Serbien, UK, Vietnam)
- **ERASMUS+ weltweit** (Albanien, Indien, Kanada, Japan, USA)

© Linda Reinhard (1), pixabay (2), A. Roucova (3)

# WARUM ERASMUS+?

<https://tud.de/auslandsstudium/erasmus>

- Förderkontingent pro Studienphase
- Mobilitätsbeihilfe
- Wiederholte Förderung
- Befreiung von den Studiengebühren
- Onlinesprachkurse
- akademische Anerkennung
- Unterstützung
- unkompliziertes Online –  
Bewerbungsverfahren inkl. Workflow
- Social Top Ups + Grünes Reisen



© Paul Ruppricht



# WELCHE Voraussetzungen bringe ich mit?

<https://tud.de/auslandsstudium/erasmus>

- immatrikuliert an der TU Dresden im Vollzeitstudium
- Jede Nationalität
- ausreichend Kenntnisse der Unterrichtssprache



© panthermedia /Stokaji

# WIE bereite ich mich vor?

<https://tud.de/auslandsstudium/erasmus>

- Frühzeitige Planung
- Passende Partnerhochschule über Mobilitätsportal
- Erfahrungsberichte
- Sprachkenntnisse: Landessprache / Unterrichtssprache, Empfohlenes Sprachniveau B1/GER
- Internet Recherche
- Konsultation ERASMUS-Büro
- ...



© iStock

# WIEVIEL Geld bekomme ich?

<https://tud.de/auslandsstudium/erasmus>

- Mobilitätsbeihilfe: Ausgleich eines Teils der **Mehrkosten** während des Auslandsaufenthaltes
- Auszahlung in **2 Raten** (70/30%)
- Förderung **nach Ländergruppen** (monatliche Rate)

## ERASMUS+ Studium

### Gruppe A (600 EUR):

Belgien, Dänemark, Finnland, Frankreich, **Großbritannien**, Irland, Island, Italien, Liechtenstein, Luxemburg, Niederlande, Norwegen, Österreich, Schweden, **Vietnam**

### Gruppe B (540 EUR):

Bulgarien, Estland, Griechenland, Kroatien, Lettland, Litauen, Malta, Mazedonien, Polen, Portugal, Rumänien, Slowakei, Slowenien, Serbien, Spanien, Tschechien, Türkei, Ungarn, Zypern

### Mögliche Zusatzförderung (Top Ups)

- Green ERASMUS
- Studierende mit geringen Chancen



© pixabay

# WELCHE Zusatzförderung gibt es in ERASMUS+?

<https://tud.de/auslandsstudium/erasmus>



## Green ERASMUS

- Sonderförderung bei „grünem Reisen“ bspw. mit dem Zug bis max. 6 zusätzliche Reisetage

## Studierende mit geringen Chancen + monatl. 250 EUR (Top Up)

- Studierende mit GdB ab 20
- Studierende mit chronischer Erkrankung
- Studierende mit Kind/ern
- Studierende aus nicht-akademischem Elternhaus
- Erwerbstätige Studierende (mtl. zw. über 450,- und unter 850,- € netto, Tätigkeit für mind. 6 Monate vor Aufenthaltsantritt)

(Bei Vorliegen mehrerer Voraussetzungen 1 Top Up möglich)

© Jan von Allwörden/DAAD



# ERASMUS+ Kurzaufenthalte?

<https://tud.de/auslandsstudium/erasmus>



## Short term blended Mobilitäten

- Kurzaufenthalte von 5-30 Tagen
- kombiniert mit verpflichtender virtueller Komponente

### Förderung:

- Tag 5-14: 76 EUR pro Tag
- Tag 15-30: 56 EUR pro Tag

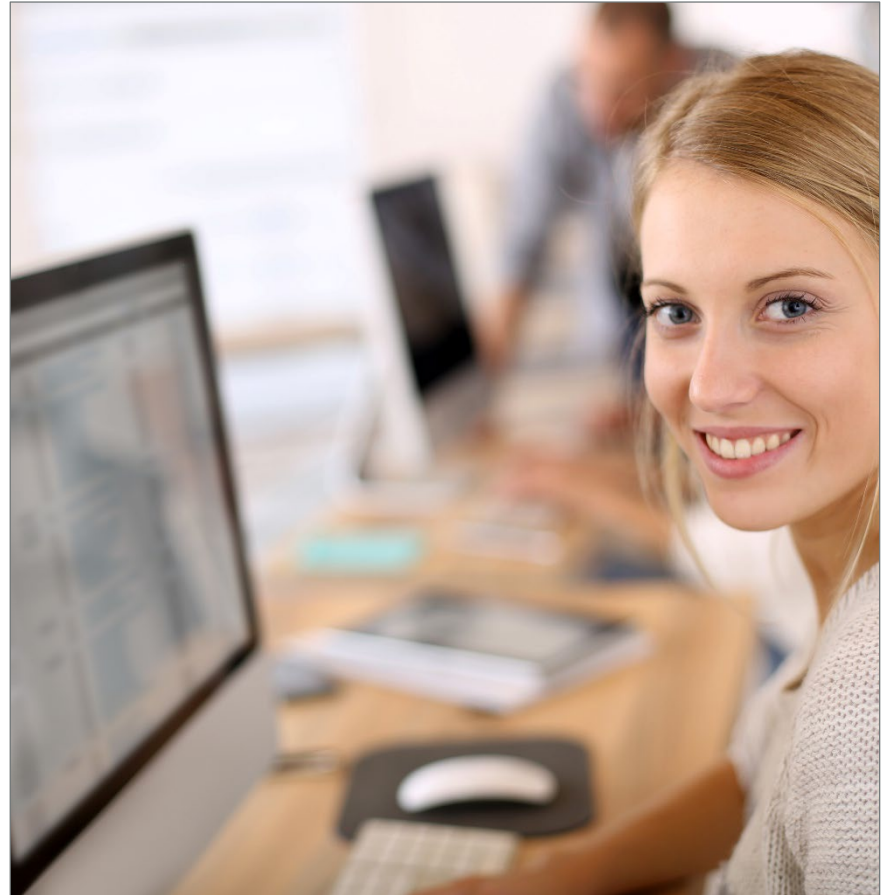
Vorrangig für Studierende, die aufgrund persönlicher, familiärer, gesundheitlicher oder studiengangsbedingter Umstände nicht in der Lage sind, 1 oder 2 Semester im Ausland zu studieren

© DAAD

# WIE bewerbe ich mich?

<https://tud.de/auslandsstudium/erasmus>

- Bewerbung online über [Mobilitätsportal](#)
- ERASMUS+ Plätze der Fakultät bzw. Instituten oder Lehrstühlen
- Bewerbungszeitraum: **Januar - März**
- 1 Bewerbung - 3 Prioritäten
- Fristen beachten!
- Bewerbung für Studienjahr oder Semester:  
**WiSe** (Aug./Sept – Jan./Feb.)  
**SoSe** (Januar/Febr – Juni/Juli)
- **Restplätze** werden vergeben, solange Nominierung + Anmeldung an Partnerhochschule möglich ist



© Goodluz

# WIE erhalte ich die Erasmus+ Förderung?

<https://tud.de/auslandsstudium/erasmus>



© Joaquin Jimenez / Europäische Union

1. Zusage für einen Erasmus - Platz
2. Freies Förderkontingent (12 Monate BA, 12 Monate MA bzw. 24 Monate Dip./Staatsex.)
3. Erasmus – **Grundförderung** ohne Antragstellung
4. **Top Up + Green Travel** nur mit Online Antragstellung; Deadlines:  
31.05. für Förderung ab WiSe  
31.10. für Förderung ab SoSe
5. Grant Agreement = Bewilligung  
Grundförderung + ggf. Top Up/Green Travel
6. Learning Agreement (**DLA**):  
DLA Kursplanung: Vor Studienstart  
DLA Changes: nach Studienstart  
Transcript of Records: nach Aufenthaltsende
7. Auszahlung der Förderung in **2 Raten**  
(70/30%)



# Wie viele ECTS darf ich erwerben? Was bedeutet DLA?

<https://tud.de/auslandsstudium/erasmus>

- Nach Platzzusage: Erstellung DLA über Mobility Online
- Tabelle A: Erfassung des Kursplanes mittels digitalem Learning Agreements = DLA
- Ggf. Kurse aus Archiv wählen (falls Kurskatalog der Gasthochschule noch nicht online)
- Tabelle B: ggf. Anerkennung planen
- Geplantes DLA: 30 Credits pro Semester (unabhängig von Anerkennung)
- DLA = Bestandteil des Grant Agreements
- Vor Studienstart: vollständig signiertes DLA (Unterschriften Studierender, TUD/Koordinator:in, Gasthochschule)
- Nach Studienstart: DLA Changes: mind. 25 Credits



© emka74/shutterstock



# Erasmus+ Weltweit

## Washington State University

<b>Wer?</b>	Studierende im <b>Bereich Ingenieurwissenschaften</b> im BA-,MA- und Ph.D-Studium	
<b>Wie lange?</b>	2-6 Monate	
<b>Förderung</b>	700 €/Monat Beantragung von Social Top Ups möglich: + 250 €/Monat 1.500 € Reisekostenpauschale	
<b>Deadline</b>	<b>31. Januar 2025</b>	
<b>Unterlagen</b>	<ul style="list-style-type: none"><li>- aktuelle Immatrikulationsbescheinigung</li><li>- Nachweis über bisherige Studienleistungen</li><li>- Sprachnachweis Englisch (B2)</li><li>- Lebenslauf</li><li>- Motivationsschreiben</li><li>- Learning Agreement</li></ul>	
<b>Ansprechpersonen</b>	<b>Tabea Gösche</b> (Erasmus+ weltweit)	<a href="mailto:tabea.goesche@tu-dresden.de">tabea.goesche@tu-dresden.de</a>
	<b>Maike Heitkamp-Mai</b> (Int. Referentin Bereich ING)	<a href="mailto:maike.heitkamp-mai@tu-dresden.de">maike.heitkamp-mai@tu-dresden.de</a>

# Außerdem: TUDweltweit

<https://tud.de/international/unikoop>



© Victoria Portee

- Fächerübergreifend
- Erlass der Studiengebühren
- Bewerbungsfrist Partnerhochschulen weltweit:
  - **13.11.24**  
USA, Japan, Kanada, Australien, Afrika, **UK**
  - **15.01.25**  
Asien (z.B. **Vietnam**) (außer Japan) und Lateinamerika
- Bewerbung über [Mobility Online](#)
- Sprachl. Voraussetzungen:  
B2/C1 Englisch, B1/B2 Landessprache,  
Japanisch A1
- Kontakt: [infocenter\\_outgoing@tu-dresden.de](mailto:infocenter_outgoing@tu-dresden.de)

# Außerdem: Auslands-BAföG als „Co...“

<https://tud.de/auslandsstudium/erasmus>

- Andere Berechnungsgrundlagen als das BaföG im Inland
- fachbezogenes Studium an einer ausländischen Hochschule, Sprachkenntnisse
- Leistungen: Lebenshaltungskosten, Studiengebühren bis zu max. 4.600 EUR für 1 Studienjahr, Reisekosten, Kosten der Krankenversicherung
- Minstdauer: 6 Mon./1 Sem.
- **Anrechnung weiterer Förderungen (Erasmus, bestimmte Social Top Ups...)**
- Beantragung: 6 Monate vorher beim zuständigen BaföG-Amt (länderabhängig)

[www.das-neue-bafoeg.de](http://www.das-neue-bafoeg.de)



© iStockphoto

# Weitere Informationsangebote

## **Gewinner [#ErasmusDays 2024](#):**

Martin Mathew, MSc Computational Modeling and Simulation – Erasmus-Studium in Schweden WiSe 2024/25

<https://martinerasmusjourney.weebly.com/>

## **12. Dezember 2024:**

EUTOPIA International Day

<https://tu->

[dresden.de/kooperation/wissenschaft/wissenschaftsnetzwerke/mitgliedschaften/europa/international-day-2024-europa-und-mehr-entdecken](https://tu-dresden.de/kooperation/wissenschaft/wissenschaftsnetzwerke/mitgliedschaften/europa/international-day-2024-europa-und-mehr-entdecken)

## **Sprechzeiten International Office**

Dienstag 09:30 – 11:30 und 12:30 – 14:30 Uhr

Donnerstag 09:30 – 11:30 Uhr

## **Newsletter *Study Abroad News***

Monatlich, mit aktuellen Ausschreibungen, Stipendien- und Praktikumsangeboten, etc.

<https://tu-dresden.de/studium/im-studium/auslandsaufenthalt/newsletter>



# DANKE für Ihre Aufmerksamkeit



## KONTAKT

International Office

TU Dresden

01062 Dresden

*Besucheradresse:*

Fritz-Foerster-Bau / FOE

Mommsenstr. 6

## ERASMUS – Studium im Ausland

[kerstin.unger@tu-dresden.de](mailto:kerstin.unger@tu-dresden.de)

<https://tud.de/auslandsstudium/erasmus>

## TUDweltweit

[infocenter\\_outgoing@tu-dresden.de](mailto:infocenter_outgoing@tu-dresden.de)

<https://tu-dresden.de/studium/im-studium/auslandsaufenthalt>

TUD © Crispin-Iven Mokry