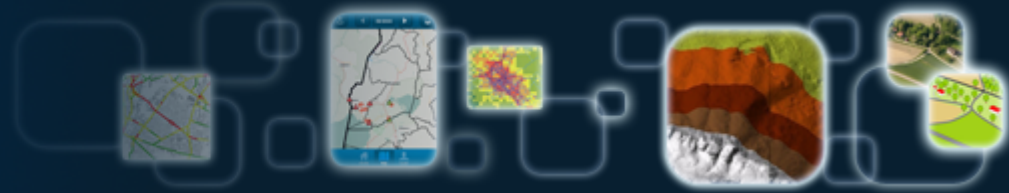




Professur für  
Geoinformationssysteme



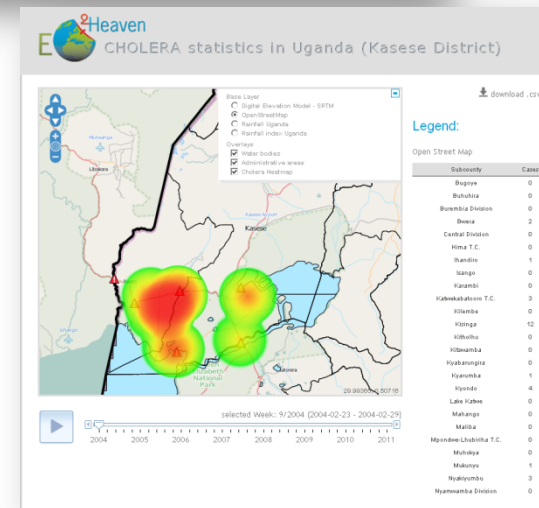
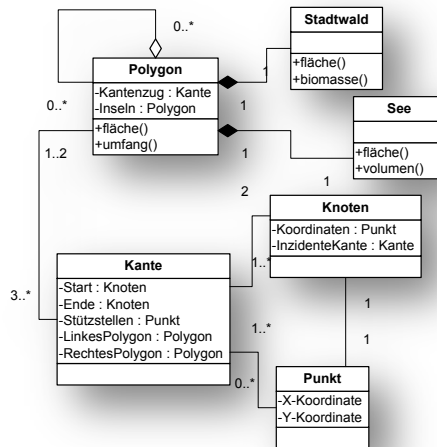
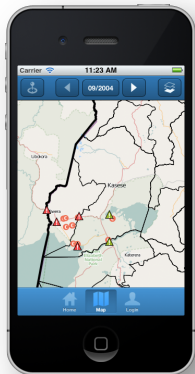
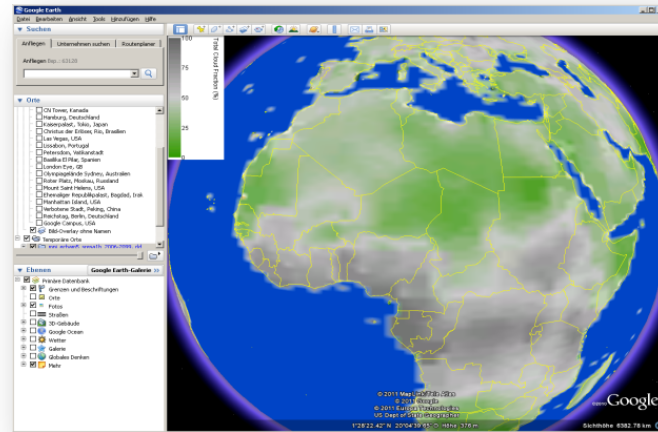
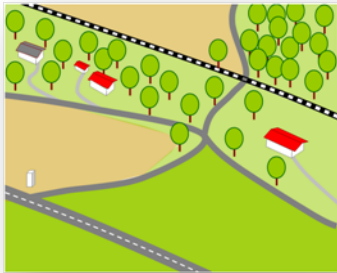
# Nebenfach Geoinformationssysteme und – Infrastrukturen

(aka Geoinformatik)

Lars Bernard

# Geoinformatik

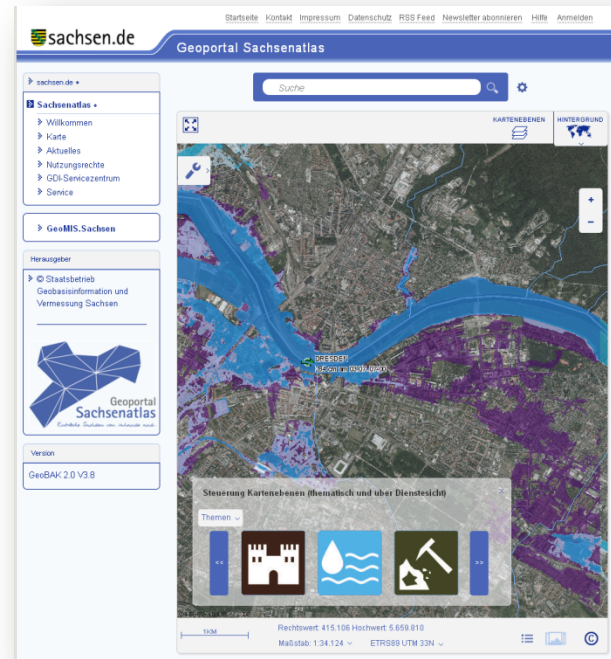
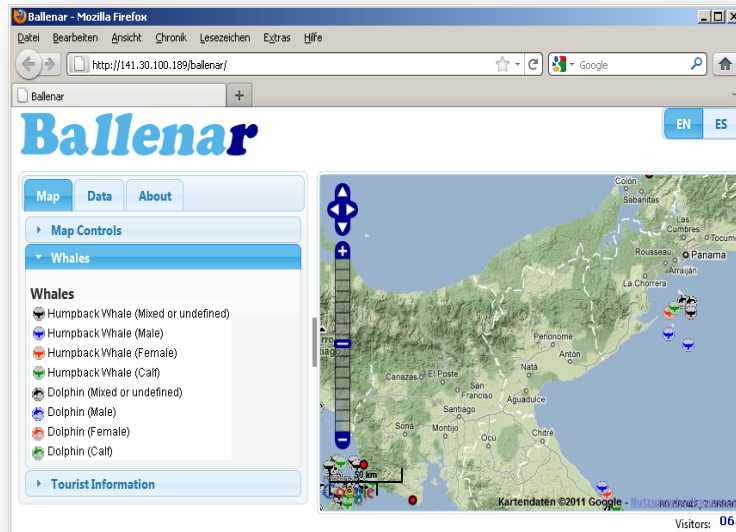
- Umgang mit Geodaten (Raum- und Zeitbezug)  
Datenmodellierung, Erfassung, Verwaltung, Bereitstellung und Visualisierung





# Geoinformatik

- Aufbau web-basierter Geodateninfrastrukturen
- Nutzung von *Web 2.0*, *SensorWeb* und *Citizen Science*...



<http://geoportal.sachsen.de/>

# enviroCar



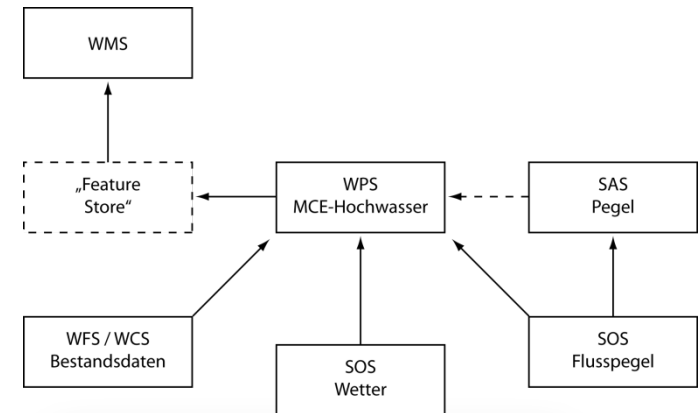
<http://envirocar.org/>

# Struktur Nebenfach Geoinformatik

Modul INF-D-510		Modul INF-D-920 (konsekutiv)	
3. Fachsemester	4. Fachsemester	5. Fachsemester	6. Fachsemester
<b>Grundlagen der Geoinformatik</b> <ul style="list-style-type: none"> <li>• 2 SWS Vorlesung</li> <li>• 2 SWS Übung</li> </ul>	<b>Seminar GIS-Anwendung</b> <ul style="list-style-type: none"> <li>• 2 SWS Seminar</li> </ul>	<b>Geodateninfrastrukturen</b> <ul style="list-style-type: none"> <li>• 2 SWS Vorlesung</li> <li>• 2 SWS Übung</li> </ul>	<b>Seminar Geoinformationsinfrastrukturen I</b> <ul style="list-style-type: none"> <li>• 1 SWS Seminar</li> </ul> <p><b>Als Block im 6. FS möglich</b></p>
		<b>Projekt Geoinformationsinfrastrukturen II</b> <ul style="list-style-type: none"> <li>• 3 SWS Projekt</li> </ul>	

# Seminar/Projekt GI-Infrastrukturen (5./6. FS)

- Realitätsnahes Szenario (z.B. CampusGIS 2.0, FloodPatrol,...)
- Stand der Forschung erarbeiten (Seminar)
- Fach- und Feinkonzept entwickeln und implementieren (Projekt)
- Eigene und existierende Spezifikationen umsetzen
- Teamarbeit erfahren: Zeitplanung, Verteilung,...
- Idealerweise
  - Externe Jury
  - Abschließende Publikation



GIS Award, 2. Platz, GDI Sachsen (2010)

# Mehr und aktuelle Informationen

The screenshot shows a Mozilla Firefox browser window displaying the website for the Geoinformation Systems Professorship at TU Dresden. The browser's address bar shows the URL: [tu-dresden.de/die\\_tu\\_dresden/fakultaeten/fakultaet\\_forst\\_geo\\_und\\_hydrowissenschaften/fachrichtung\\_geowissenschaften/gis](http://tu-dresden.de/die_tu_dresden/fakultaeten/fakultaet_forst_geo_und_hydrowissenschaften/fachrichtung_geowissenschaften/gis). The website header includes the TU Dresden logo and navigation links. The main content area features a banner for the 'Professur für Geoinformationssysteme' with a graphic of various GIS-related icons. Below the banner, there is a paragraph of text describing the professorship's focus on research and teaching in Geoinformatics. The right sidebar contains a 'AKTUELLES' section with several news items and a 'KONTAKT' section with the contact information for the secretary, Steffi Sharma. The footer of the page shows the date and time of the last update: 'Stand: 29.05.2012 13:49' and the author: 'Autor: webmaster'. There are also icons for social media and a 'Drucken' (Print) button.

<http://gis.geo.tu-dresden.de>

und fragen Sie jetzt !