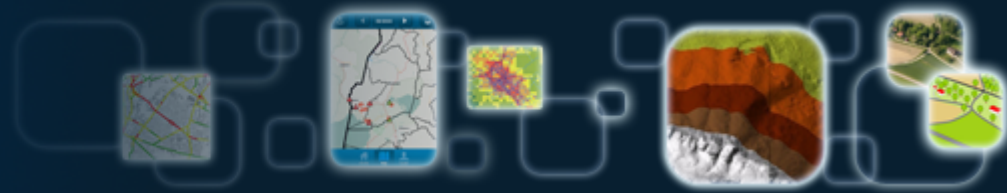




TECHNISCHE  
UNIVERSITÄT  
DRESDEN

Fakultät Umweltwissenschaften, Fachrichtung Geowissenschaften, Professur Geoinformationssysteme

Professur für  
Geoinformationssysteme



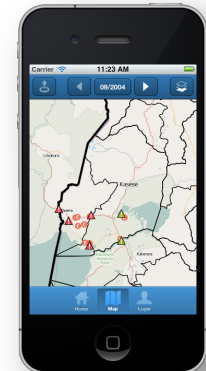
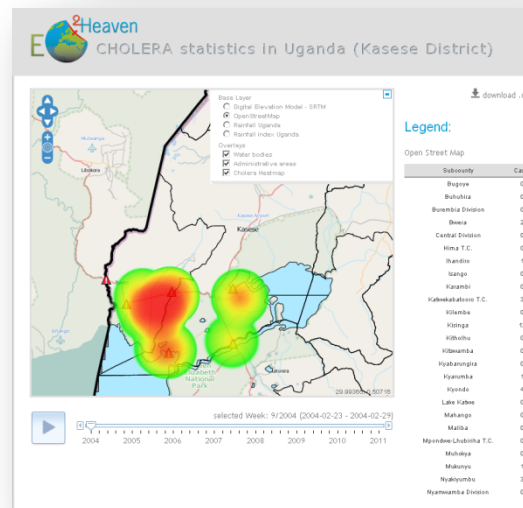
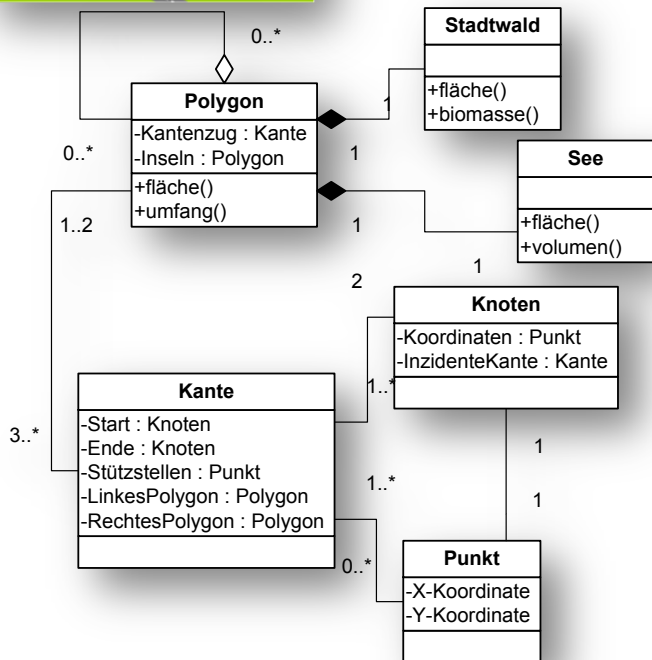
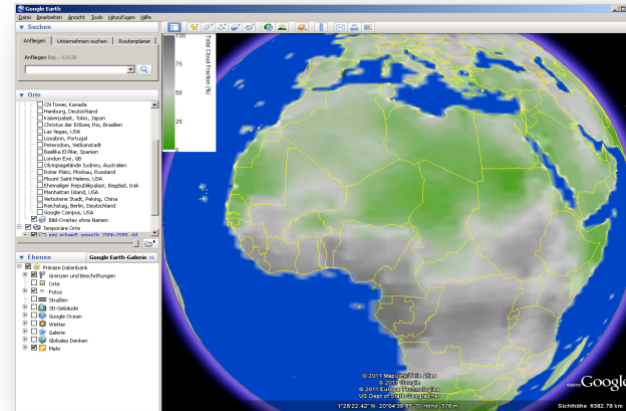
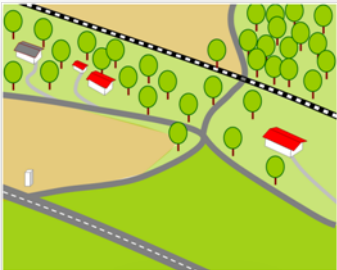
# Nebenfach Geoinformationssysteme und – Infrastrukturen

(aka Geoinformatik)

Lars Bernard

# Geoinformatik

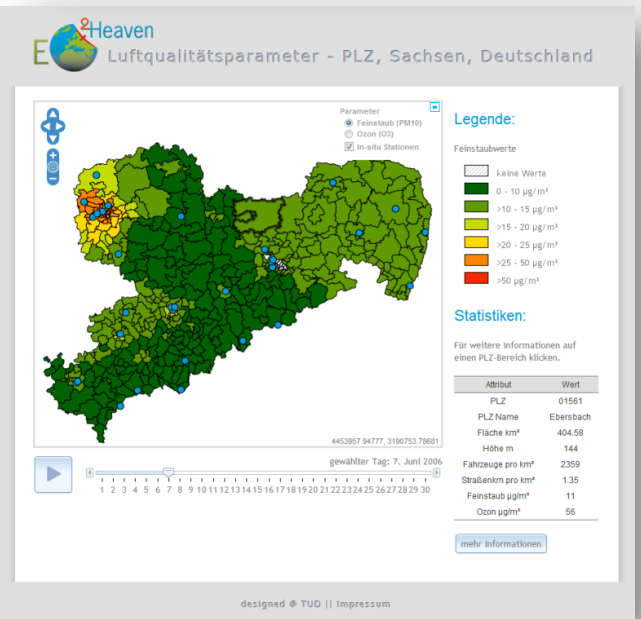
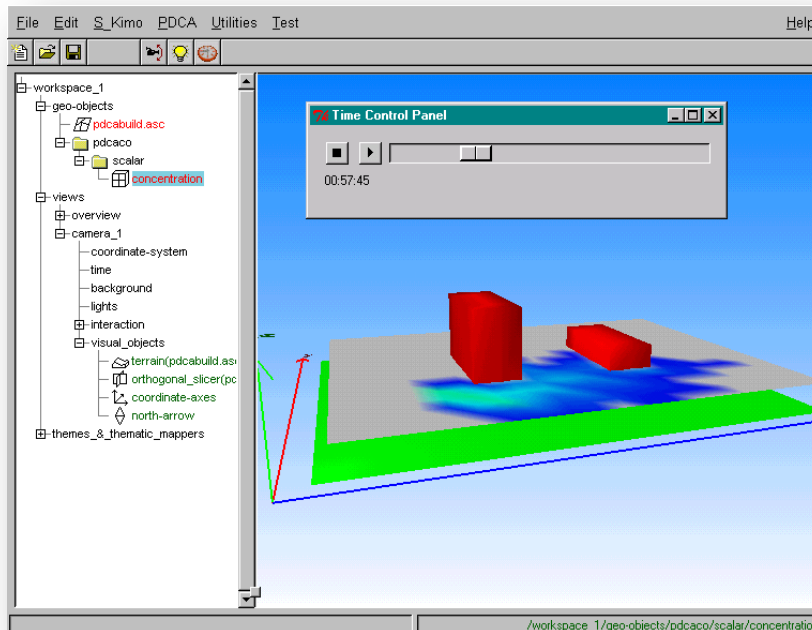
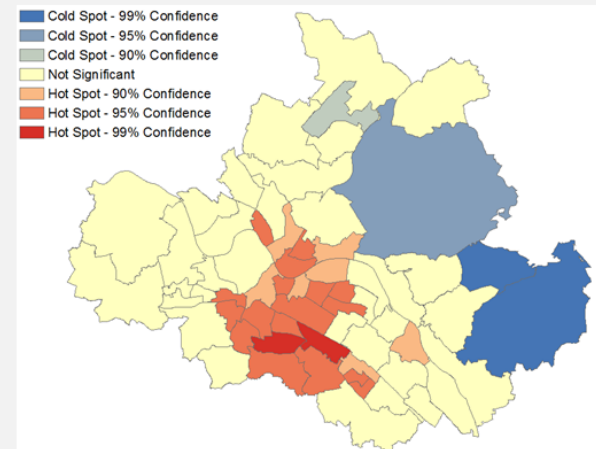
- Umgang mit Geodaten (Raum- und Zeitbezug)  
Datenmodellierung, Erfassung, Verwaltung,  
Bereitstellung und Visualisierung



# Geoinformatik

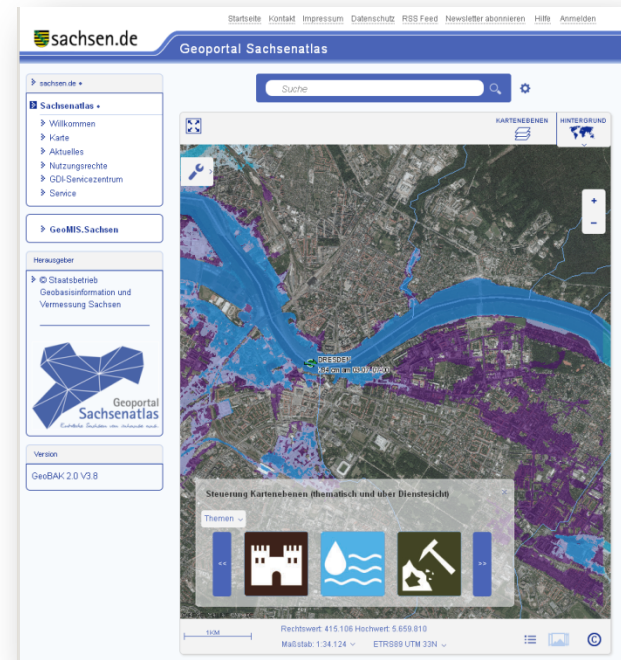
- **Modellierung und Analyse von Geophänomenen**  
(z. B. für Standortplanung, Umweltsanwendungen, Risikomanagement,...)

## Azithromycin Prescriptions (Dresden, January 2009)

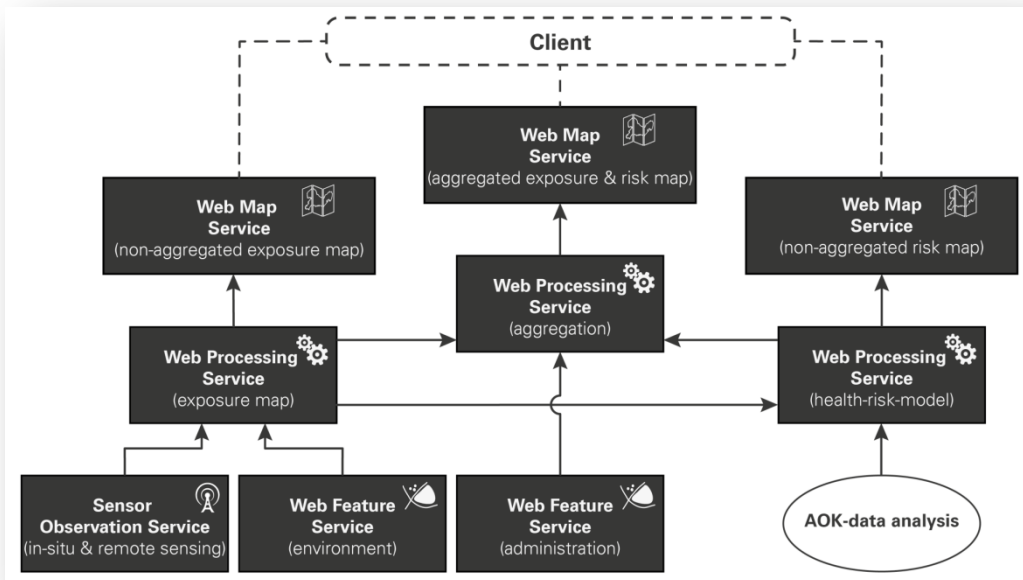


# Geoinformatik

- Aufbau web-basierter Geodateninfrastrukturen
- Nutzung von *Web 2.0*, *SensorWeb* und *Citizen Science*...



<http://geoportal.sachsen.de/>



Nebenfach Geoinformatik



<http://envirocar.org/>



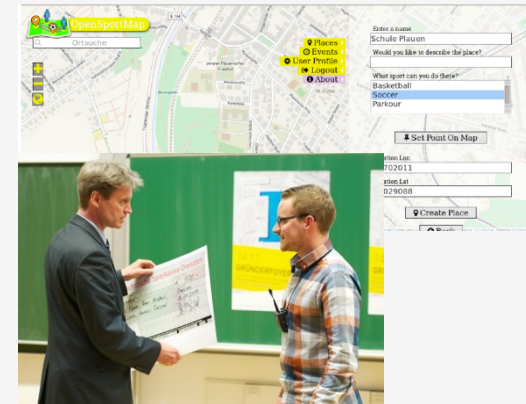
# Struktur Nebenfach Geoinformatik

Modul INF-D-510		Modul INF-D-920 (konsekutiv)	
3. Fachsemester	4. Fachsemester	5. Fachsemester	6. Fachsemester
<b>Grundlagen der Geoinformatik</b> <ul style="list-style-type: none"> <li>• 2 SWS Vorlesung</li> <li>• 2 SWS Übung</li> </ul>	<b>Seminar GIS-Anwendung</b> <ul style="list-style-type: none"> <li>• 2 SWS Seminar</li> </ul>	<b>Geodateninfrastrukturen</b> <ul style="list-style-type: none"> <li>• 2 SWS Vorlesung</li> <li>• 2 SWS Übung</li> </ul>	<b>Seminar Geoinformationsinfrastrukturen I</b> <ul style="list-style-type: none"> <li>• 1 SWS Seminar</li> </ul> <p><b>Als Block im 6. FS möglich</b></p>
		<b>Projekt Geoinformationsinfrastrukturen II</b> <ul style="list-style-type: none"> <li>• 3 SWS Projekt</li> </ul>	

# Seminar/Projekt GI-Infrastrukturen (5./6. FS)

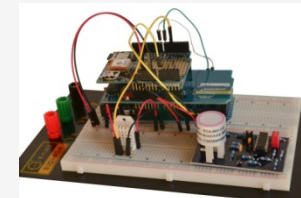
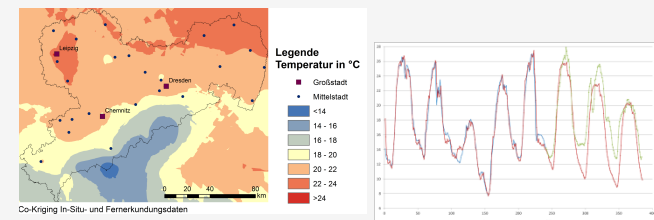
- Realitätsnahes Szenario (z.B. CampusGIS 2.0, FloodPatrol,...)
- Stand der Forschung erarbeiten (Seminar)
- Fach- und Feinkonzept entwickeln und implementieren (Projekt)
- Eigene und existierende Spezifikationen umsetzen
- Teamarbeit erfahren: Zeitplanung, Verteilung,...
- Idealerweise
  - Externe Jury
  - Abschließende Publikation

## GI Crowd Sourcing 2013



**SpORTsfreunde** Gewinner 2013  
*Vom Studium zum Business* dresdenlexists

## low cost Umwelt-Sensornetze 2014



# Mehr und aktuelle Informationen



The screenshot shows a Mozilla Firefox browser window displaying the website for the Professorship of Geoinformation Systems at TU Dresden. The browser's address bar shows the URL: [tu-dresden.de/die\\_tu\\_dresden/fakultaeten/fakultaet\\_forst\\_geo\\_und\\_hydrowissenschaften/fachrichtung\\_geowissenschaften/gis](http://tu-dresden.de/die_tu_dresden/fakultaeten/fakultaet_forst_geo_und_hydrowissenschaften/fachrichtung_geowissenschaften/gis). The website header includes the TU Dresden logo and the text "DRESDEN concept". Below the header, there is a navigation menu with tabs for "PROFESSUR", "STUDIUM", "FORSCHUNG", and "AKTUELLES". The main content area features a large banner with the text "Professur für Geoinformationssysteme" and several small images related to GIS. Below the banner, there is a paragraph of text describing the professorship's focus on research and teaching in Geoinformation Science. To the right of the main content, there is a sidebar with the heading "AKTUELLES" and a list of recent news items, including "SHK zur Erweiterung einer interaktiven Kartenanwendung gesucht!", "52°North Innovationspreis Geoinformatik 2012", "Internationales Doktoranden-Treffen an der Hochschule Harz", "TU Dresden submits Geoprocessing AppStore to Apps4DE competition", and "Projektstart ANTI-Resist". At the bottom of the sidebar, there is a "KONTAKT" section with the text "Sekretariat Steffi Sharma". The browser's status bar at the bottom right shows the Zotero logo.

<http://tu-dresden.de/uw/geo/gis>

[lars.bernard@tu-dresden.de](mailto:lars.bernard@tu-dresden.de)

und fragen Sie jetzt !