

Übersicht

Zugangsvoraussetzungen, Fächerwahl:

Zugangsvoraussetzungen für die Aufnahme dieses Studiums ist die Allgemeine Hochschulreife oder ein Zeugnis, das durch Rechtsvorschrift oder von der zuständigen staatlichen Stelle als gleichwertig anerkannt ist sowie eine einschlägige Berufsausbildung. Zusätzlich zum Fach Informatik sind ein berufliches Fach und das Fach Bildungswissenschaften zu studieren. Dabei kann das Fach Informatik mit jedem beruflichen Fach kombiniert werden.

Bewerbung und Studiendauer:

Das Fach Informatik im Studiengang Lehramt an berufsbildenden Schulen ist nicht zulassungsbeschränkt. Bewerbungen sind zum Wintersemester vom 1. Juni bis 15. September des jeweiligen Jahres möglich. Wird als Kombinationsfach ein zulassungsbeschränktes Fach (s. Webseite des Immatrikulationsamtes der TU Dresden) gewählt, so endet der Bewerbungszeitraum bereits am 15. Juli des jeweiligen Jahres. Die Regelstudienzeit beträgt einschließlich der Prüfungszeit und der schulpraktischen Studien 10 Semester. Das erfolgreiche Ablegen des Staatsexamens ist Voraussetzung für die Aufnahme eines 18-monatigen Vorbereitungsdienstes.

Bitte bewerben Sie sich online:
<https://tu-dresden.de/studium/vor-dem-studium>

Kontakt

Studienfachberater Informatik

Dr. Holger Rohland
Telefon: +49 351 463 38522
Fax: +49 351 463 38504
E-Mail: holger.rohland@tu-dresden.de
Web: <https://tu-dresden.de/inf/ddi>

Besucheradressen

Technische Universität Dresden
Fakultät Informatik
Nöthnitzer Str. 46
01187 Dresden

Zentrum für Lehrerbildung, Schul- und Berufsbildungsforschung

Seminargebäude II
Zellescher Weg 20
01069 Dresden
Web: <https://tu-dresden.de/zlsb>

Impressum

Herausgeber: Technische Universität Dresden
Redaktion: Fakultät Informatik

Foto: Silvia Kapplusch
Redaktionsschluss: Oktober 2019

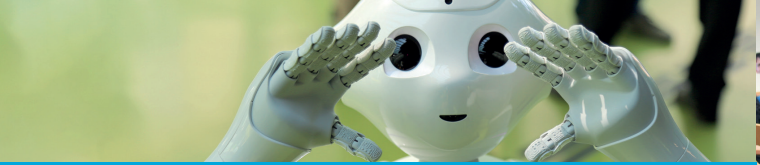


Staatsexamen

Informatik

Lehramt

an berufsbildenden Schulen



Lehramt Informatik

Studienbeginn Wintersemester
Regelstudienzeit 10 Semester
Studienform Direktstudium
Abschluss Staatsexamen

Studieninhalte

Das Studium vermittelt Ihnen einen grundlegenden Überblick über das Fach Informatik und seine Didaktik. Als künftige Informatiklehrkräfte müssen Sie die Grundlagen aus ausgewählten Gebieten der Informatik tiefgründig erfassen und überblicken, um fachlich kompetent die didaktische Aufbereitung und Durchführung des Unterrichts in berufsbildenden Schulen realisieren zu können. Zu den Kerngebieten gehören die Programmierung, Algorithmen und Datenstrukturen, Rechnerstrukturen und -organisation, die Theoretische Informatik, die Medieninformatik, Datenbanken, Betriebssysteme und Rechnernetze.

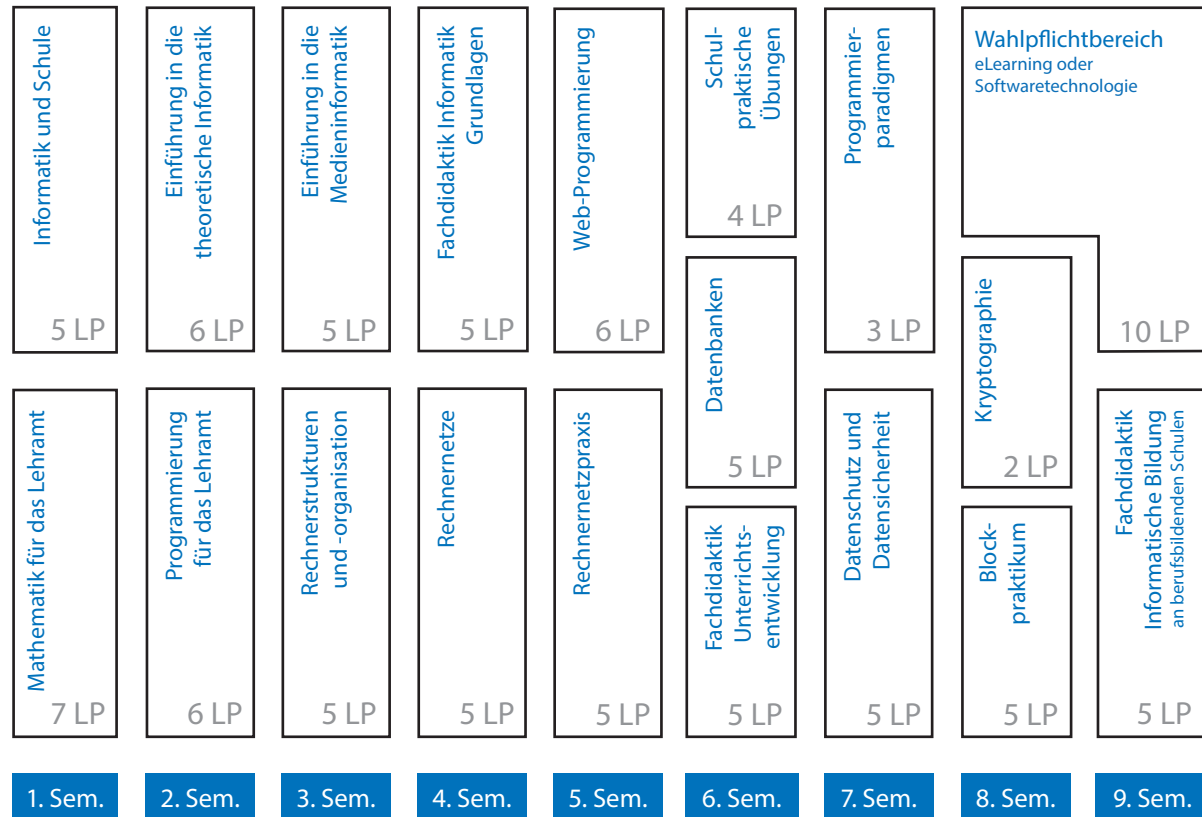
Weiterhin erlangen Sie Kompetenzen zur Nutzung von Informatik-Anwendungen und zur Entwicklung von E-Learning- oder Softwareprojekten sowie in der Fachdidaktik Informatik. Im Studium werden praktische Erfahrungen bei der Gestaltung von Lehr-Lern-Prozessen gesammelt.

Der Studiengang Lehramt an berufsbildenden Schulen ist ein modularisierter Studiengang. Die in den Modulprüfungen erbrachten Leistungen fließen in die Staatsexamensnote ein. Das Staatsexamen im 10. Semester umfasst Prüfungen im Fach und in der Fachdidaktik in den beiden studierten Fächern, in den Bildungswissenschaften und eine Staatsexamensarbeit in einem der beiden Fächer oder in den Bildungswissenschaften.

Studienstruktur

Informatik	berufliches Fach	Bildungswissenschaften	Ergänzung	Staatsexamen
------------	------------------	------------------------	-----------	--------------

Studienaufbau und Studienschwerpunkte im Fach Informatik



Das 10. Semester ist das Prüfungssemester.