

# **Ausgewählte Ergebnisse zur Online-Befragung: „Wissens- und Technologietransfer in regionalen Clustern und Netzwerken“**

**Aussagen von Vertreter/innen aus Unternehmen,  
Wissenschaftseinrichtungen und Transfereinrichtungen**

Befragung im Rahmen des Forschungsprojekts  
„Transferszenarien - Bedingungen erfolgreicher Kooperationsbeziehungen  
zwischen Wissenschaft und Wirtschaft in Innovationsprozessen“

Befragungszeitraum: 05.05. bis 17.06.2011

gefördert vom:



Bundesministerium  
für Bildung  
und Forschung

Projektträger:

**VDI|VDE|IT**



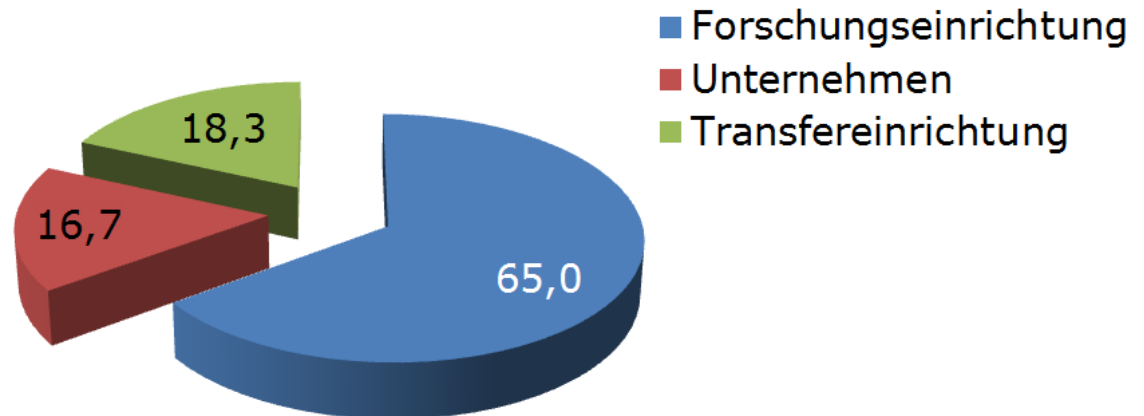
**DRESDEN  
concept**  
Exzellenz aus  
Wissenschaft  
und Kultur

# Beschreibung der Stichprobe I

- Rücklaufquoten:

Organisation	potenziell Befragte	tatsächlich Befragte	Rücklaufquote
Wissenschaftseinrichtung	151	39	25,8%
Unternehmen	48	10	20,8%
Transfereinrichtungen	33	11	33,3%
<b>gesamt</b>	<b>232</b>	<b>60</b>	<b>25,9%</b>

- Aufteilung der Befragten auf die Art der Organisation:



(Angaben in %)

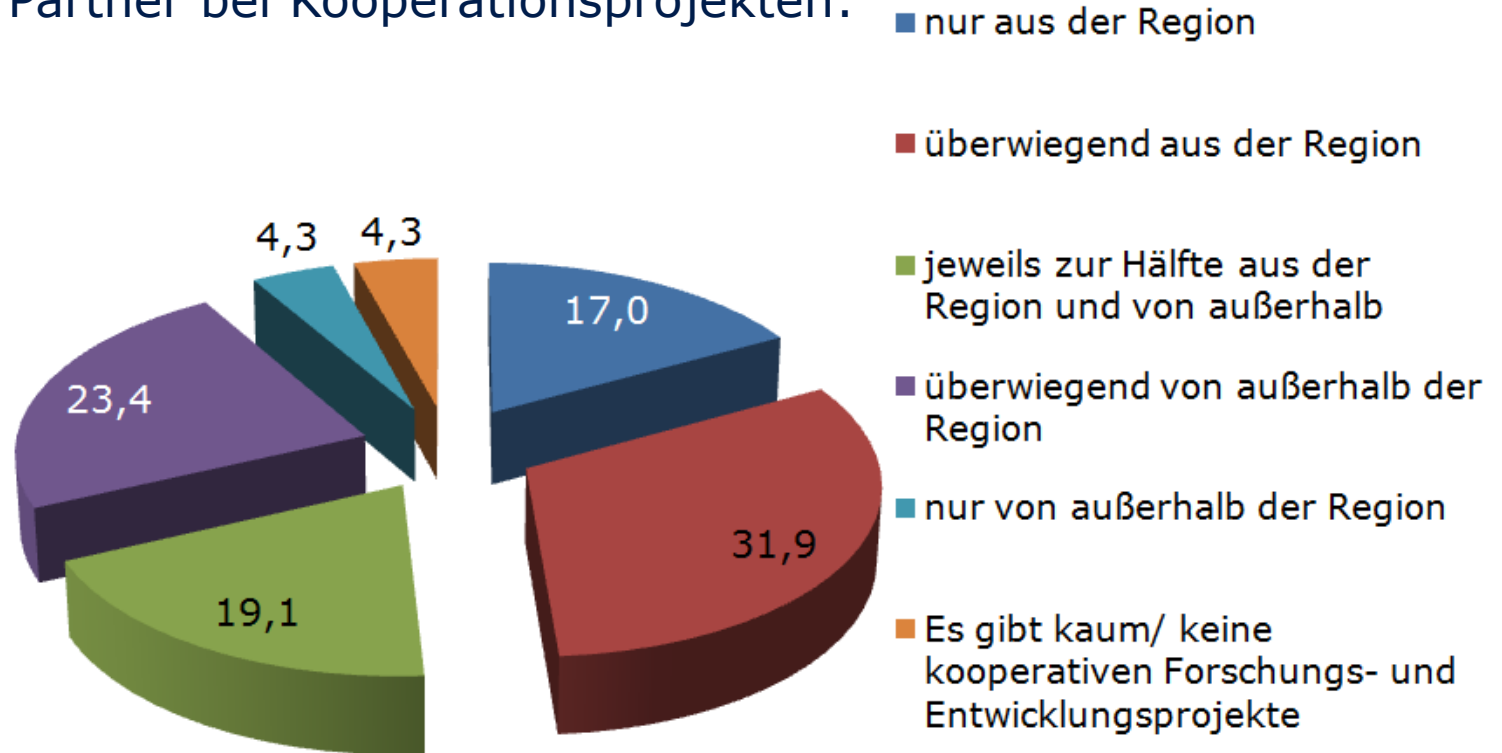
# Beschreibung der Stichprobe II

bearbeitete Technologiefelder der Befragten verschiedener Organisationsarten:

- **Nanotechnologie/Materialwissenschaft** wird bearbeitet durch:
  - 53,8% der befragten Wissenschaftseinrichtungen
  - 40,0% der befragten Unternehmen
  - 45,5% der befragten Transfereinrichtungen
- **Biotechnologie/Life Sciences** wird bearbeitet durch:
  - 41,0% der befragten Wissenschaftseinrichtungen
  - 50,0% der befragten Unternehmen
  - 27,3% der befragten Transfereinrichtungen
- **mit erneuerbaren Energien** beschäftigen sich:
  - 30,8% der befragten Wissenschaftseinrichtungen
  - 40,0% der befragten Unternehmen
  - 54,5% der befragten Transfereinrichtungen

# Ausgestaltung von Kooperationsprojekten I

Herkunft der Partner bei Kooperationsprojekten:



⇒ Kooperationspartner für Forschungs- und Entwicklungsprojekte stammen gleichermaßen aus der Region wie auch von außerhalb

(N=60; Angaben in %)

# Ausgestaltung von Kooperationsprojekten II

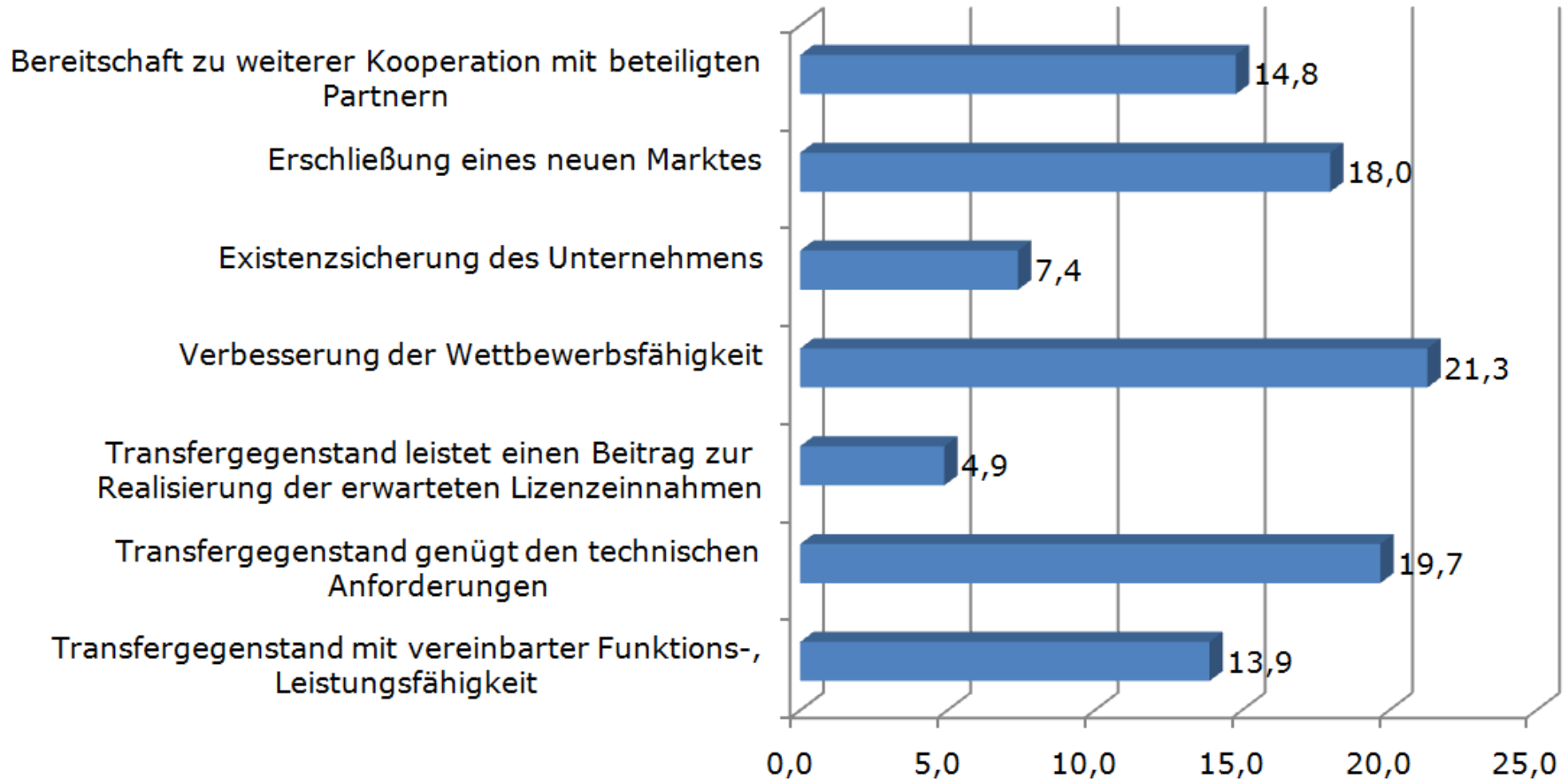
hinzugezogene Partner bei kooperativen Forschungs- und Entwicklungsprojekten:

Kooperationspartner	ja	nein
Unternehmen	60,0	40,0
Forschungseinrichtungen	41,7	58,3
Transfereinrichtungen	25,0	75,5

⇒ *Unternehmen sind an regionalen Kooperationsprojekten am häufigsten beteiligt (60,0%)*

(Angaben in %)

# Erfolgskriterien von Kooperationsprojekten

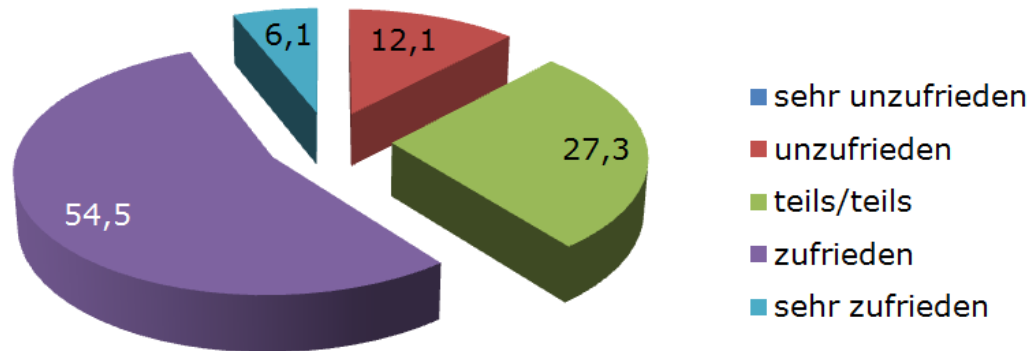


⇒ *Kooperationsprojekte werden als erfolgreich beurteilt, wenn die Wettbewerbsfähigkeit des Unternehmens gestärkt wird (21,3%) und der Transferegegenstand den vorab gestellten technischen Anforderungen genügt (19,7%)*

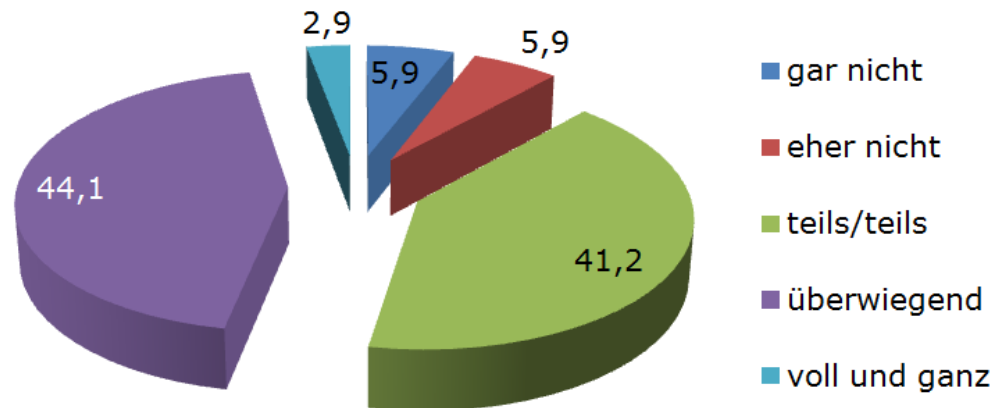
(Mehrfachantworten möglich; N=122, Angaben in % bezüglich aller gegebenen Antworten)

# Persönliche Einschätzungen zum Verlauf von Kooperationsprojekten

Wie zufrieden sind Sie mit den bisherigen F&E-Kooperationen, die Ihre Organisation mit regionalen Partnern durchgeführt hat?:



Hat Ihre Organisation die Ziele tatsächlich erreicht, die in Kooperationen mit regionalen Partnern erreicht werden sollten?:

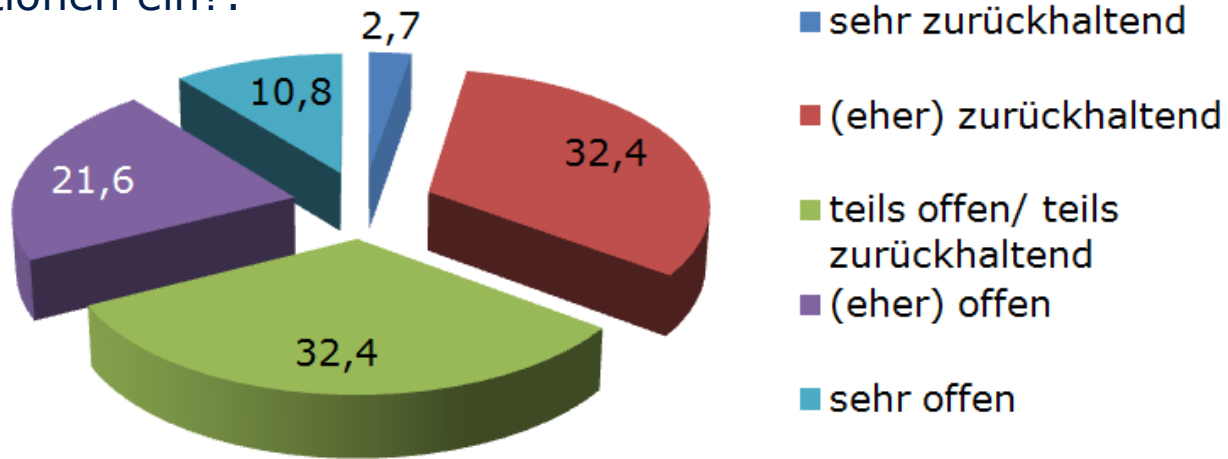


(N=60;Angaben in %)

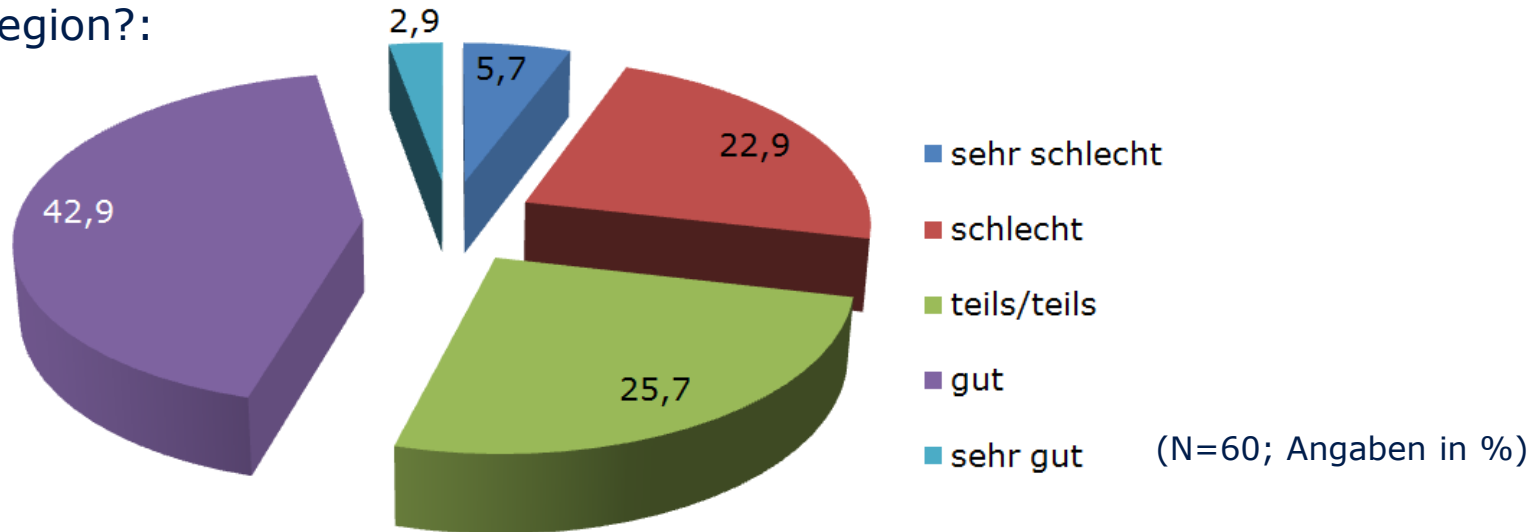
⇒ die Befragten sind mit dem Projektverlauf sowie der Erreichung gestellter Ziele überwiegend zufrieden

# Persönliche Einschätzungen zum regionalen Kooperations- und Kommunikationsklima I

Wie schätzen Sie die Offenheit regionaler Organisationen bezüglich des Eingehens von F&E-Kooperationen ein?:



Wie funktioniert der Austausch von Wissen zwischen den Organisationen Ihrer Region?:

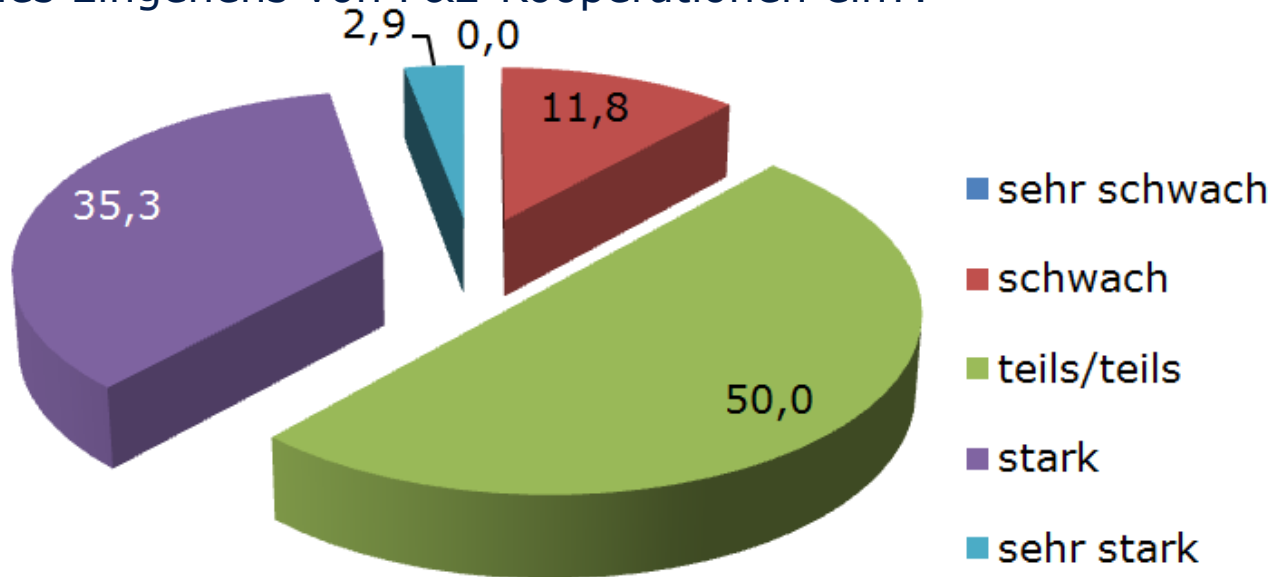


(N=60; Angaben in %)



# Persönliche Einschätzungen zum regionalen Kooperations- und Kommunikationsklima II

Wie stark schätzen Sie das Vertrauen zwischen den regionalen Organisationen bezüglich des Eingehens von F&E-Kooperationen ein?:



- ⇒ *Offenheit zwischen regionalen Organisationen als eher zurückhaltend bis mittelmäßig eingeschätzt*
- ⇒ *Wissensaustausch zwischen regionalen Organisationen wird als teilweise gut bis gut beschrieben*
- ⇒ *Vertrauen zwischen regionalen Organisationen wird als teilweise stark bis stark beurteilt*

(N=60; Angaben in %)

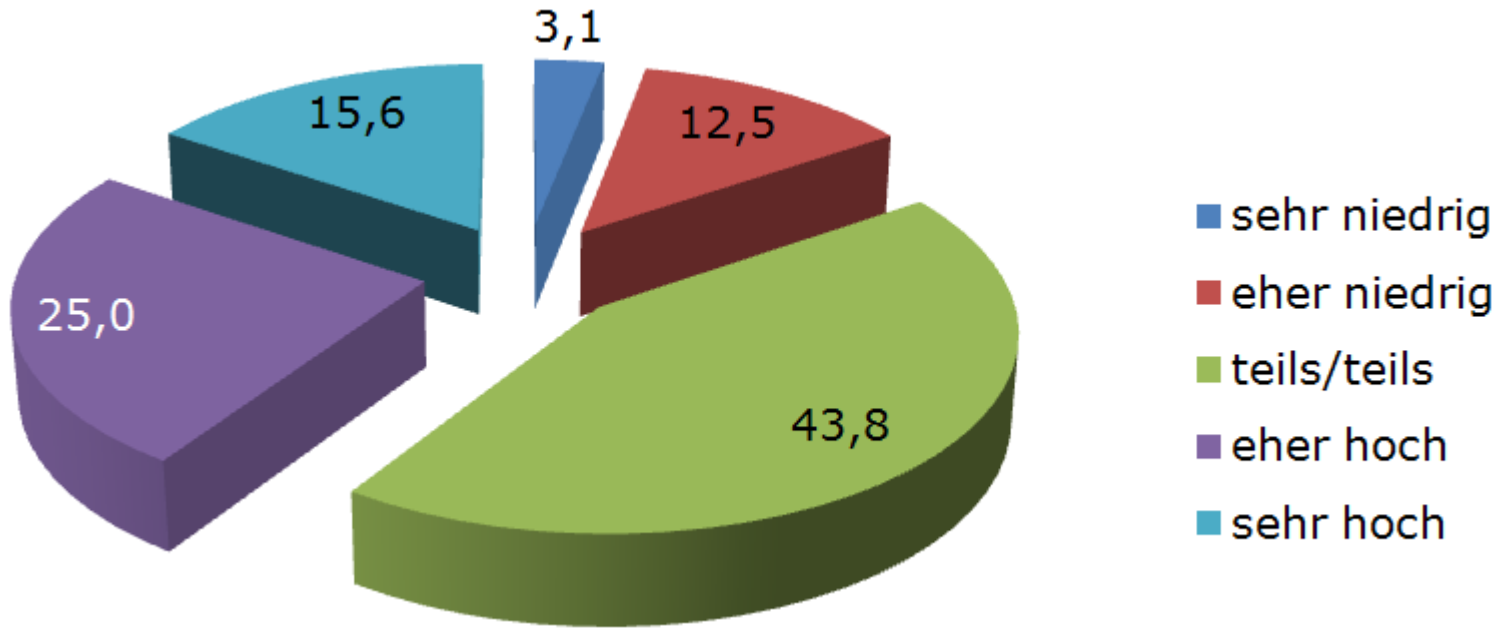
# Persönliche Einschätzungen zum regionalen Kooperations- und Kommunikationsklima III

Mittelwertvergleich der verschiedenen Befragtengruppen: (1= geringste Ausprägung und 5= stärkste Ausprägung)

Einschätzungen zu F&E-Kooperationen	Unternehmen	Forschungseinrichtungen	Transfer-einrichtungen	gesamt
<b>Zufriedenheit</b>	3,56	3,63	3,38	3,55
<b>Zielerreichung</b>	3,44	3,41	3,00	3,32
<b>Offenheit</b>	3,33	2,90	3,12	3,05
<b>Wissens-austausch</b>	3,56	3,00	3,00	3,14
<b>Vertrauen</b>	3,67	3,18	3,13	3,29

⇒ *Unternehmer schätzen das regionale Kooperations- und Kommunikationsklima am besten und Transfereinrichtungen am schlechtesten ein*

# Persönliche Einschätzungen zum regionalen Innovationsgrad

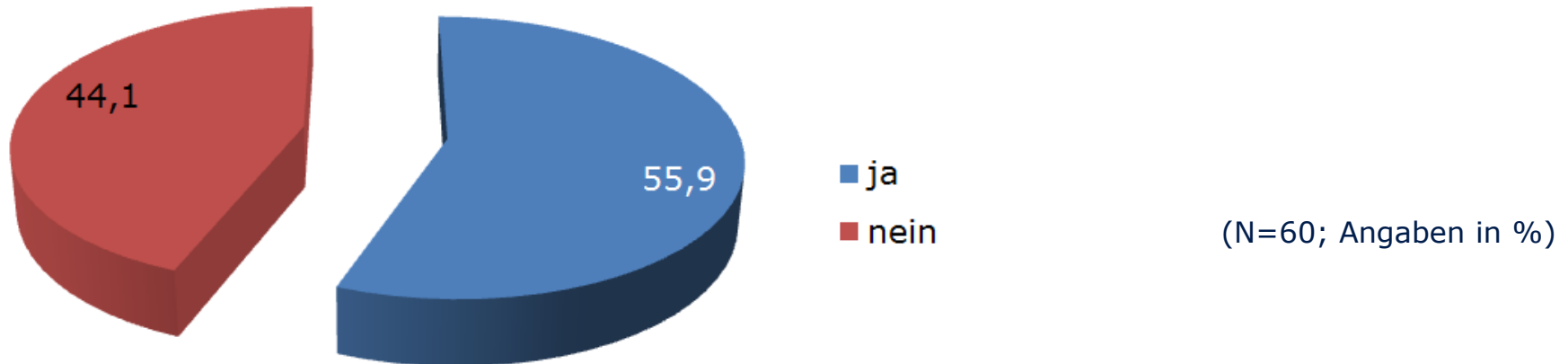


⇒ *Innovationsgrad der Region wird eher niedrig bis überwiegend mittelmäßig beurteilt*

(N=60; Angaben in %)

# Aussagen zu Clusterinitiativen und Netzwerken

Nutzung der Angebote von Clusterinitiativen/ Netzwerken:



- 75% der befragten Unternehmen
- 38,9% der befragten Wissenschafts- und Transfereinrichtungen geben an, die Angebote von Clusterinitiativen und Netzwerken zu nutzen

⇒ Mehrheit der Befragten (55,9%) nutzt die Angebote

⇒ vor allem die befragten Unternehmen geben an, die Angebote von Clusterinitiativen und Netzwerken zu nutzen

# Aussagen zu Clusterinitiativen und Netzwerken II

Gründe für die Nutzung der Angebote von Clusterinitiativen/ Netzwerken:  
(Mehrfachantworten möglich; N=52; Angaben in % bezüglich aller gegebenen Antworten)

Grund	Angabe
Kontaktanbahnungen für Kooperationen	30,8
Pflege von Beziehungen	28,8
Informationen über aktuelle Forschungsthemen	23,1
Überblick welche Themen Unternehmen aktuell interessieren	17,3

- ⇒ *am häufigsten werden die Clusterinitiativen für die Kontaktabahnung und Pflege von bestehenden Beziehungen genutzt*
- ⇒ *vor allem die befragten Unternehmen geben an, die Angebote von Clusterinitiativen und Netzwerken zu nutzen*

**Vielen Dank für die Unterstützung  
unserer Forschungsarbeit!**

Weitere Informationen zu aktuellen Forschungsvorhaben des  
CIMTT finden Sie unter: [www.cimtt.de](http://www.cimtt.de)



**»Wissen schafft Brücken.«**