

Ansprechpartner für fachliche und studienorganisatorische Fragen

Institut für Textilmaschinen und
Textile Hochleistungswerkstofftechnik

Prof. Dr.-Ing. habil. Dipl.-Wirt. Ing. Chokri Cherif
Direktor des Institutes

Tel.: (+49-351) 463 39300
Fax: (+49-351) 463 39301
E-Mail: i.textilmaschinen@tu-dresden.de

Dr.-Ing. Martin Kern

Verantwortlicher Lehre am ITM

Tel.: (+49-351) 463 34693
Fax: (+49-351) 463 39301
E-Mail: martin.kern@tu-dresden.de

Anschrift:

Technische Universität Dresden
Institut für Textilmaschinen und Textile
Hochleistungswerkstofftechnik
01062 Dresden

Besucheradresse:

Hohe Str. 6 (Nähe Hbf.), 01069 Dresden

[https://tu-dresden.de/ing/maschinenwesen/
itm/studium](https://tu-dresden.de/ing/maschinenwesen/itm/studium)

https://www.instagram.com/itm_tud



30.04.2024

Zentrale Ansprechpartner für studienorganisatorische Fragen

Zentrale Studienberatung der TUD

Sitz: Fritz-Förster-Bau, Erdgeschoss
Mommsenstraße 6

Tel.: (+49-351) 463 42000
E-Mail: studienberatung@tu-dresden.de

Studienberatung der Fakultät Maschinenwesen

Sitz: Zeunerbau, Zi. 264
George-Bähr-Straße 3c

Tel.: (+49-351) 463 39431
E-Mail: studienberatung.mw@tu-dresden.de

Akademisches Auslandsamt der TUD

Sitz: Fritz-Förster-Bau, 1. Etage
Mommsenstraße 6

Tel.: (+49-351) 463 35358
Fax: (+49-351) 463 37738
E-Mail: international@tu-dresden.de

Immatrikulationsamt der TUD
Maschinenbau (Master)

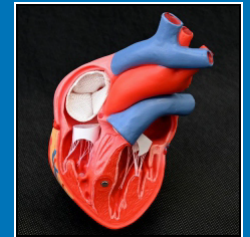
Sitz: Fritz-Förster-Bau, Erdgeschoss
Mommsenstraße 6

Tel.: (+49-351) 463 42000
servicecenter.studium@tu-dresden.de



<http://tu-dresden.de/mw>

Master-Studiengang Textilmaschinen und Textile Hochleistungs- werkstofftechnik



Studienablauf und Inhalte des Masterstudiengangs Textilmaschinen und Textile Hochleistungswerkstofftechnik

1. Semester

MW-MaTM-01 [2/2/0/2 (5LP)]
Mathematik für Textilmaschinen und
Textile Hochleistungswerkstofftechnik

MW-MaTM-02 [2/2/0/2 (5LP)]
Computeranwendung im Maschinenwesen

MW-MaTM-03 [2/2/0/2 (5LP)]
Technische Mechanik

MW-MaTM-06 [1/1/0/0 (2LP)]
Arbeitswissenschaften

MW-MaTM-08 [2/2/1/0 (6LP)]
Maschinen und Technologien für
Garnkonstruktionen, insb. für Composites

MW-MaTM-10 [3/1/2/0 (7LP)]
Verfahren und Maschinen der textilen Montage-
technik und virtuelle Entwicklung textiler Produkte

2. Semester

MW-MaTM-01 [2/2/0/1 (5LP)]
Mathematik für Textilmaschinen und Textile
Hochleistungswerkstofftechnik

MW-MaTM-03 [2/2/0/1 (5LP)]
Technische Mechanik

MW-MaTM-06 [2/1/0/0 (3LP)]
Betriebswirtschaftslehre

MW-MaTM-07 [6/1/3/0 (10LP)]
Textile Hochleistungswerkstoffe und Prüftechnik

MW-MaTM-09 [3/0/2/0 (6LP)]
Maschinen und Technologien für
Textilkonstruktionen

3. Semester

MW-MaTM-04 [2/1/0/1 (5LP)]
Konstruktionslehre /Maschinenelemente

MW-MaTM-05 [2/1/0/1 (5LP)]
Mechanismentechnik

MW-MaTM-11 [1 SWS (4LP)]
Forschungspraktikum

MW-MaTM-13 [0/4/1/0 (6LP)]
Entwicklung von komplexen Textilkonstruktionen

MW-MaTM-14 [2/1/2/0 (6LP)]
Design und Konfektion Technischer Textilien

MW-MaTM-15 [4/0/1/0 (6LP)]
Maschinen und Technologien der Technischen
Textilien

MW-MaTM-16 [1/2/1/0 (6LP)]
Auslegung/Konstruktion von Textilmaschinen

MW-MaTM-17 [2/0/3/0 (6LP)]
Funktionalisierung und Grenzschichtdesign

MW-MaTM-18 [2/0/2/0 (6LP)]
Faserbasierte Implantate und Tissue Engineering

MW-MaTM-19 [2/2/1/0 (6LP)]
Textilmanagement

MW-MaTM-20 [1/2/2/0 (6LP)]
3D-CAE-Technik für faserbasierte Materialien

MW-MaTM-21 [4/0/1/0 (6LP)]
Maschinen und Technologien der Vliesstofftechnik,
Textilrecycling und Ressourceneffizienz

MW-MaTM-22 [2/0/2/0 (6LP)]
Textilmaschinenuntersuchung

MW-MaTM-23 [2/0/3/0 (6LP)]
Textilveredlung

MW-MaTM-24 [2/1/1/0 (6LP)]
Faserbasierte Biomaterialien

4. Semester

MW-MaTM-11 [1 SWS (4LP)]
Forschungspraktikum

MW-MaTM-12 [2/1/0/0 (5LP)]
Forschungsmanagement in der Textilindustrie

**Masterarbeit + Kolloquium
(19LP + 1 LP)**



@TU Dresden/Crispin-Iven Mokry

3 von 12 Modulen sind auszuwählen