

Notenabstufungen nach dem deutschen Notensystem in der an der TU Dresden verwendeten Form

Liebe Kollegin, lieber Kollege,

da die Notensysteme zwischen verschiedenen Universitäten und Ländern zum Teil signifikant variieren treten oft Probleme auf, wenn Studierende an auswärtigen Universitäten Prüfungsleistungen erbracht haben und diese in die Kalkulation der Endnote einbezogen werden sollen. Das ist offensichtlich dadurch gegeben, dass wir für die Berechnung einer Note an der TU Dresden Noten nach dem hier verwendeten Notensystem benötigen.

Um eine faire Übernahme der in Ihrem Kurs erzielten Noten zu gewährleisten wären wir Ihnen daher sehr dankbar, wenn Sie uns auf der Rückseite dieses Schreibens sowohl die Note nach Ihrem Bewertungssystem als auch eine nach unserem System berechnete Note mitteilen könnten. Um dies zu ermöglichen werden wir im Folgenden versuchen das an der TU Dresden verwendete Notensystem sowohl anhand der in einer Prüfung erreichten prozentualen Anzahl von Punkten als auch auf Basis gemittelter Notenverteilungen zu erläutern.

Das deutsche Notensystem kennt 5 Notenstufen von 1.0 (sehr gut) bis 5.0 (ungenügend). Diese fünf Notenstufen werden an der TU Dresden durch Zwischenstufen, die sich in der ersten Nachkommastelle unterscheiden verfeinert. Damit erhält man insgesamt 11 Stufen, wobei die Note 4.0 die schlechteste Note darstellt mit der die Prüfung bestanden ist. Diese Notenstufen sind in Tabelle 1 mit dem zur Erreichung einer Stufe notwendigen prozentualen Anzahl von Punkten in einer Prüfung gegeben

Note	1.0	1.3	1.7	2.0	2.3	2.7	3.0	3.3	3.7	4.0	5.0
% der Punkte	≥93	88	81	76	71	64	59	54	47	42	<42

Mit diesem Notensystem erzielen wir im Grund- (Abb.1, links) und Hauptstudium (Abb.1, rechts) unterschiedliche Notenverteilungen.

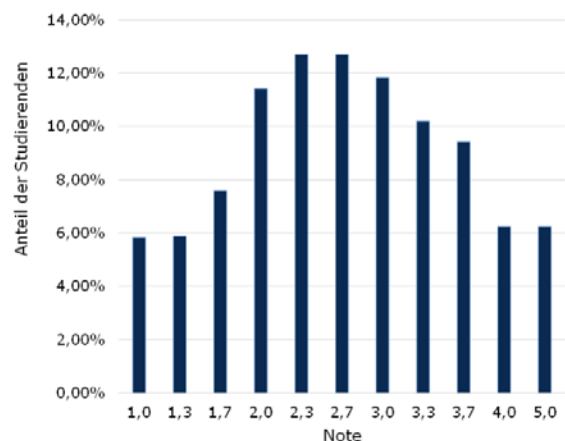
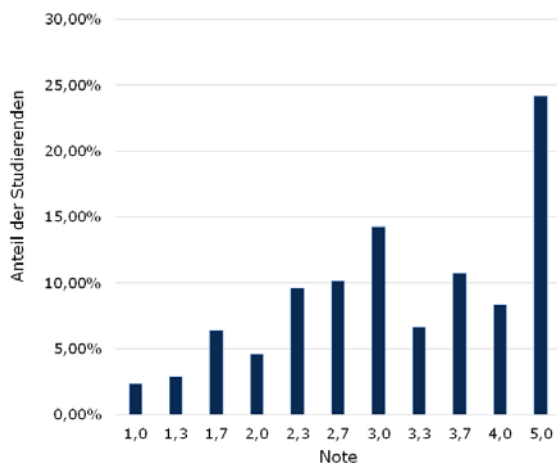


Abb. 1: Notenverteilungen gemittelt über jeweils ca. 3500 Prüfungen für das Grundstudium (links) und das Hauptstudium (rechts).

Ich hoffe, dass diese Information hilfreich ist um eine Note nach unserem System zu vergeben. Falls Fragen auftreten würde ich mich freuen diese beantworten zu können.

Mit besten Grüßen



Prof. Dr. Stefan Odenbach
(Studiendekan Maschinenbau)

Benotung einer Prüfung

Universität: _____

Kurs: _____

Dozent: _____

Credit Points: _____

Note nach lokalem Notensystem _____

**Note nach deutschem System in der
an der TU Dresden verwendeten
Form** _____

Datum, Unterschrift

In Falle von Fragen wenden Sie sich bitte an:

Prof. Dr. Stefan Odenbach
Studiendekan Maschinenbau
TU Dresden
Fakultät Maschinenwesen
01062 Dresden
stefan.odenbach@tu-dresden.de