

TOGETHER AGAINST TUBERCULOSIS

LERNEN DURCH ENGAGEMENT

ÜBER DAS PROJEKT

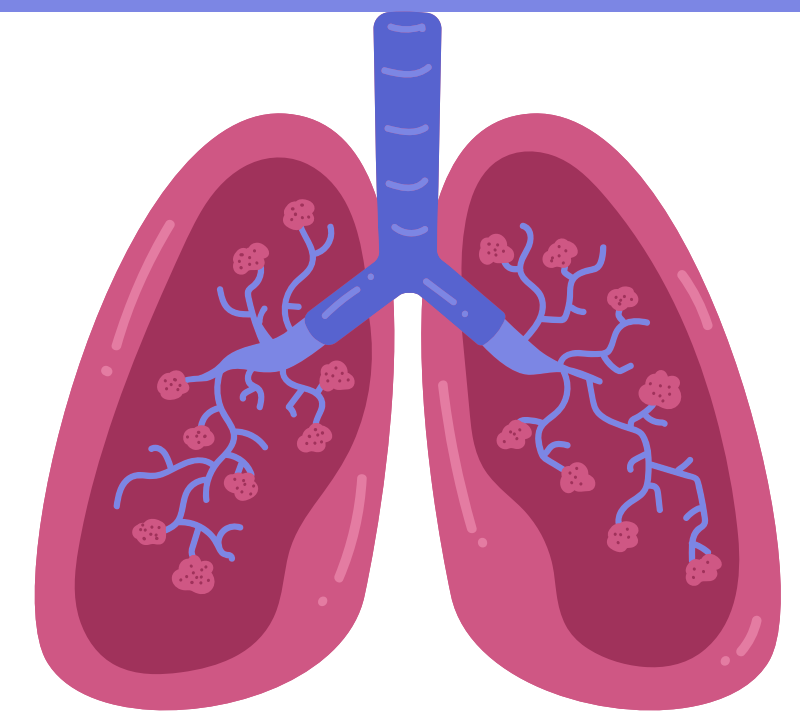
Engagiere dich und begleite Patient*innen für die Dauer ihrer Tuberkulosetherapie!

Wir suchen: Studierende aus dem Bereich Medizin, Gesundheit und Soziales

Wir bieten: Begleitprogramm und Gruppentreffen für Austausch, individuelle Fallbesprechungen

Termine: Treffen Donnerstag-Abend jede zweite Woche ab 10.04.2025 (Einstieg auch später möglich)

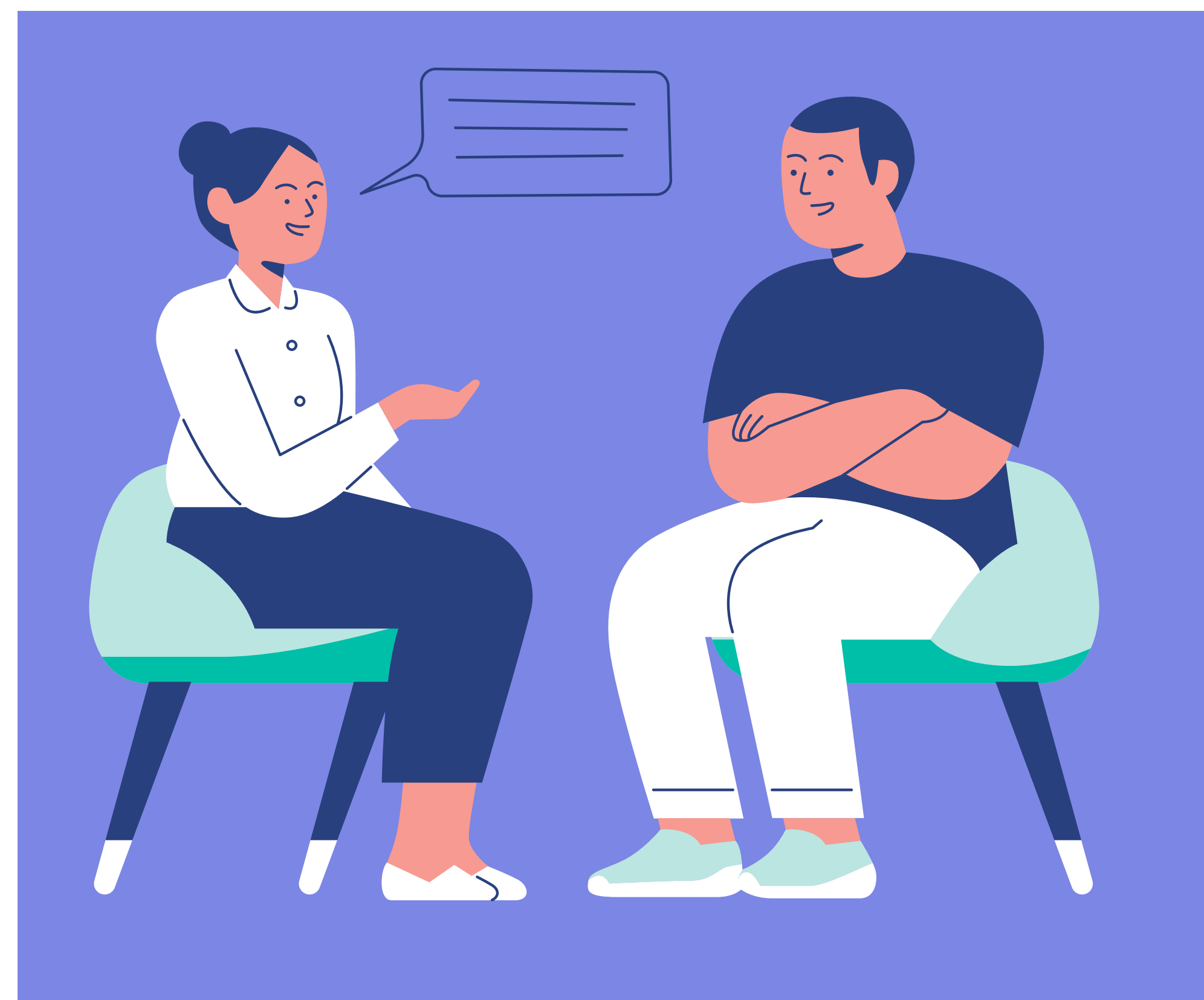
WARUM IST DIE TUBERKULOSE-THERAPIE SO HERAUSFORDERND?



- Tuberkulose ist eine Infektionskrankheit, die durch das *Mycobacterium tuberculosis* verursacht wird
- Zur Therapie müssen monatelang Medikamente eingenommen werden, deren Nebenwirkungen zum Teil stark sind
- Tuberkulose ist eng verbunden mit Armut und prekären Lebensverhältnissen und daher oft stigmatisiert
- Durch die enge studentische Begleitung der Patient*innen kann die Therapieadhärenz gesteigert werden

WIE KANNST DU PATIENT*INNEN UNTERSTÜTZEN UND WAS KANNST DU DABEI LERNEN?

- begleite Patient*innen, damit sie ihre Therapie erfolgreich durchführen können
- lerne soziale Einflussfaktoren auf Gesundheit verstehen
- gehe gegen antimikrobielle Resistenzen vor
- lerne das Gesundheitsamt und seine Arbeit kennenlernen
- vertiefe deine sozialen, kulturellen und kommunikativen Kompetenzen
- werde Teil eines deutschlandweiten studentischen Netzwerkes



WIE KANNST DU TEILNEHMEN?

QR-Code scannen oder <https://t1p.de/TAT2025> aufrufen, Kontaktformular ausfüllen und anmelden.

Bei Fragen, schreibe uns gerne: tat@ukdd.de

Finanziert durch MeDDrive der Medizinischen Fakultät der TU Dresden



TECHNISCHE
UNIVERSITÄT
DRESDEN

Bereich Allgemeinmedizin &
Lehrstuhl Öffentliche Gesundheit
Medizinische Fakultät Carl Gustav Carus
Technische Universität Dresden



Ein Projekt in Kooperation mit dem
Amt für Gesundheit und Prävention
der Landeshauptstadt Dresden