



Praktisches Jahr (PJ) in der Inneren Medizin

„Ausbildung in Innerer Medizin auf höchstem Niveau:
Werden Sie Teil eines engagierten universitären
Teams an der Dresdner Exzellenzuniversität“

PJ-Vergütung:
400€ / Monat in MK1 & MK 3
400€ / Monat im HZ

Ansprechpartner:

Dr. med. Silke Braun
Telefon: 0351 458-18604
Email: silke.braun@uniklinikum-dresden.de

Frau Jantsch – PJ-Sekretariat
Telefon: 0351 458-15643
Email: franziska.jantsch@uniklinikum-dresden.de

Praktisches Jahr (PJ) am UKD

Die Innere Medizin bietet Ihnen:



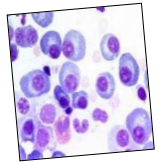
Wahlmöglichkeiten der Rotationsschwerpunkte:

Hämatologie, Onkologie, Kardiologie, Angiologie, Gastroenterologie, Pneumologie, Nephrologie, Rheumatologie, Endokrinologie, Palliativmedizin, Geriatrie, Internistische Notaufnahme und Intensivstation.

Die Möglichkeiten Ihrer Präferenz zur Stationsbelegung fragen Sie bitte im Vorab für zwei Stationsbelegungen bei Frau Jantsch an.

Eine strukturierte PJ-Ausbildung:

- strukturiertes Curriculum & regelmäßiger PJ-Unterricht 2x/Wo
- Betreuung eigener Patienten
- Falldemonstration bei der tägl. Stationsvisite
- Teilnahme an interdisziplinären Tumorboards
- Reanimationstraining im ISI-MED
- EKG-Kurs / Sonographie-Kurs
- Einwöchige Radiologiehospitalation auf Wunsch
- kostenlose Teilnahme an Fortbildungsveranstaltungen und lokalen Kongressen der Medizinischen Kliniken



Wissenschaft:

Möglichkeit zur Fortführung einer wissenschaftliche Arbeit z.B. des Promotionsthemas; Zugang zu Fachliteratur via SLUB & EZB

Monatliche Aufwandsentschädigung:

PJ-Vergütung: 400,€ / Monat in MK1 & 3; 400€ / Monat im HZ; Essensmarken frei; geregelte Arbeitszeiten.



Die Stationen der Medizinischen Kliniken 1 und 3 befinden sich auf dem Campus, verteilt auf verschiedene Häuser (19, 27, 66, 59, ABAKUS).