

Vliv obhospodařování na populace rodu *Gentianella* v severozápadních Čechách



Jiří Brabec

(jbrabcak@seznam.cz)

Muzeum Cheb,

p. o. Karlovarského kraje

nám. Krále Jiřího z Poděbrad 493/4

350 01 CHEB

Rod hořeček (*Gentianella*)



- dvouleté, popř. jednoleté druhy bezlesého prostředí (nejčastěji pastvin a kosených luk)
- historicky známo z České republiky 12 taxonů
- dnes přežívá jen 7 z nich

Rod hořeček (*Gentianella*)

– vyhynulé a neznámé taxony

- *G. germanica* subsp. *germanica*
(od Děčína na východ po Krkonoše)
- *G. germanica* subsp. *solstitialis*
(Krušné hory – při hranici, Altenberg – Geising)
- *G. campestris* subsp. *campestris*
(JZ Čechy; SZ, S a SV Čechy)
- *G. campestris* subsp. *suecica*
(Krušné hory, Krkonoše, Slavk. les)
- *G. praecox* subsp. *praecox* ×



Rod hořeček (*Gentianella*)

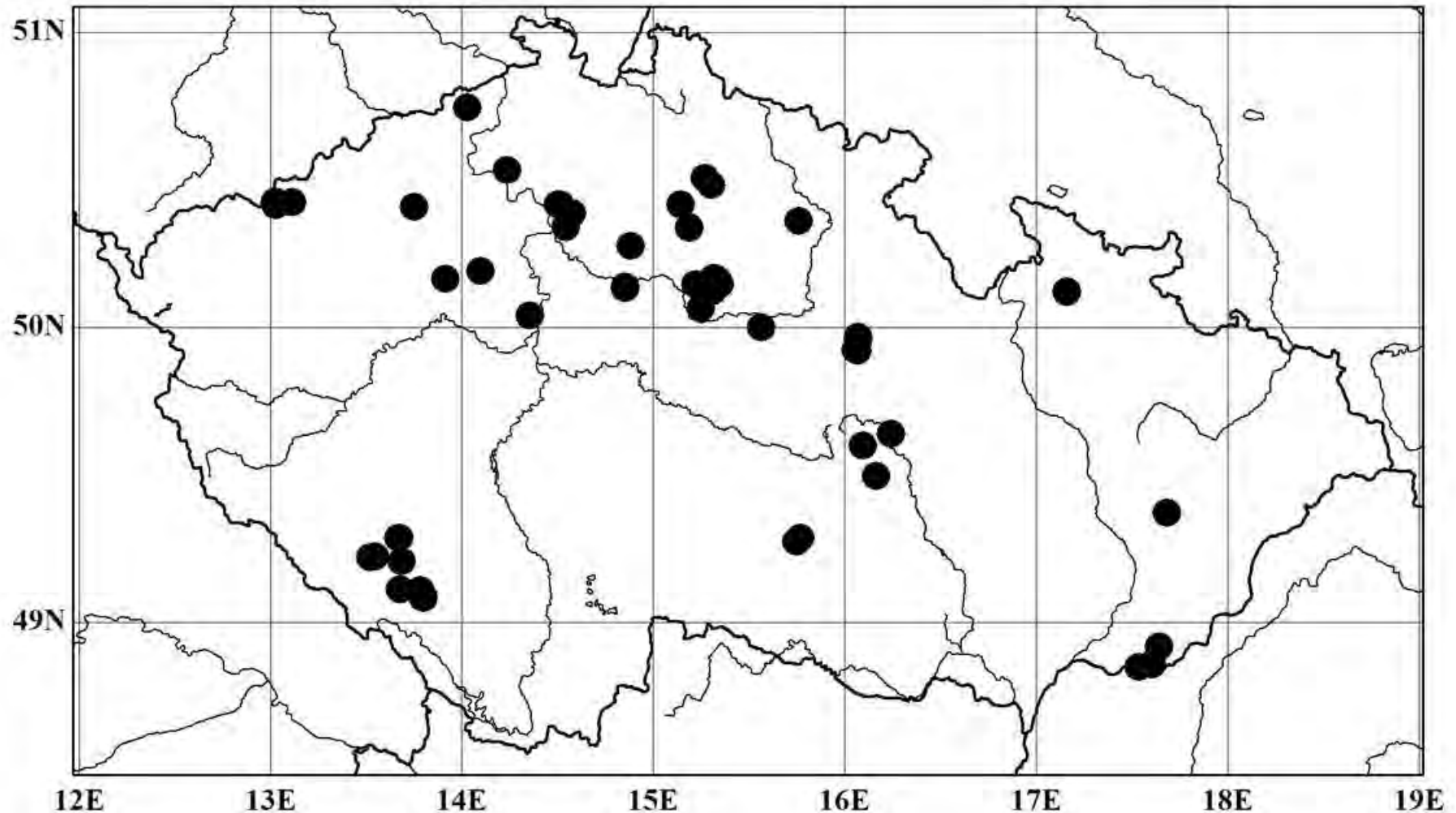
– přežívající taxony

- *G. campestris* subsp. *baltica* † (Z-SV)
- *G. amarella* subsp. *linguata* † (Kadaň)
- *G. amarella* subsp. *amarella* ☺
- *G. obtusifolia* subsp. *sturmiana* ☺
- *G. lutescens* subsp. *lutescens* ×
- *G. lutescens* subsp. *carpatica* ×
- *G. praecox* subsp. *bohémica* ×



Gentianella amarella subsp. *amarella*

- 68 recentních lokalit v ČR (alespoň jeden záznam po roce 2000)



G. amarella subsp. *amarella*

- Malé Chvojno ☺
- Hrádek u Loun ☺
- Měděnec ☹











G. amarella subsp. *amarella*

- 3 časně kvetoucí populace v oblasti Kovářské ☺, klasická koncem léta kvetoucí populace u obce Hammerunterwiesenthal

- Kovářská, býv. lom a odval
- Kovářská, cesta od vápenky
- Kovářská, louka za Vápenkou

[*G. amarella* subsp. *amarella* × *G. campestris*] × *G. germanica* subsp. *solstitialis*

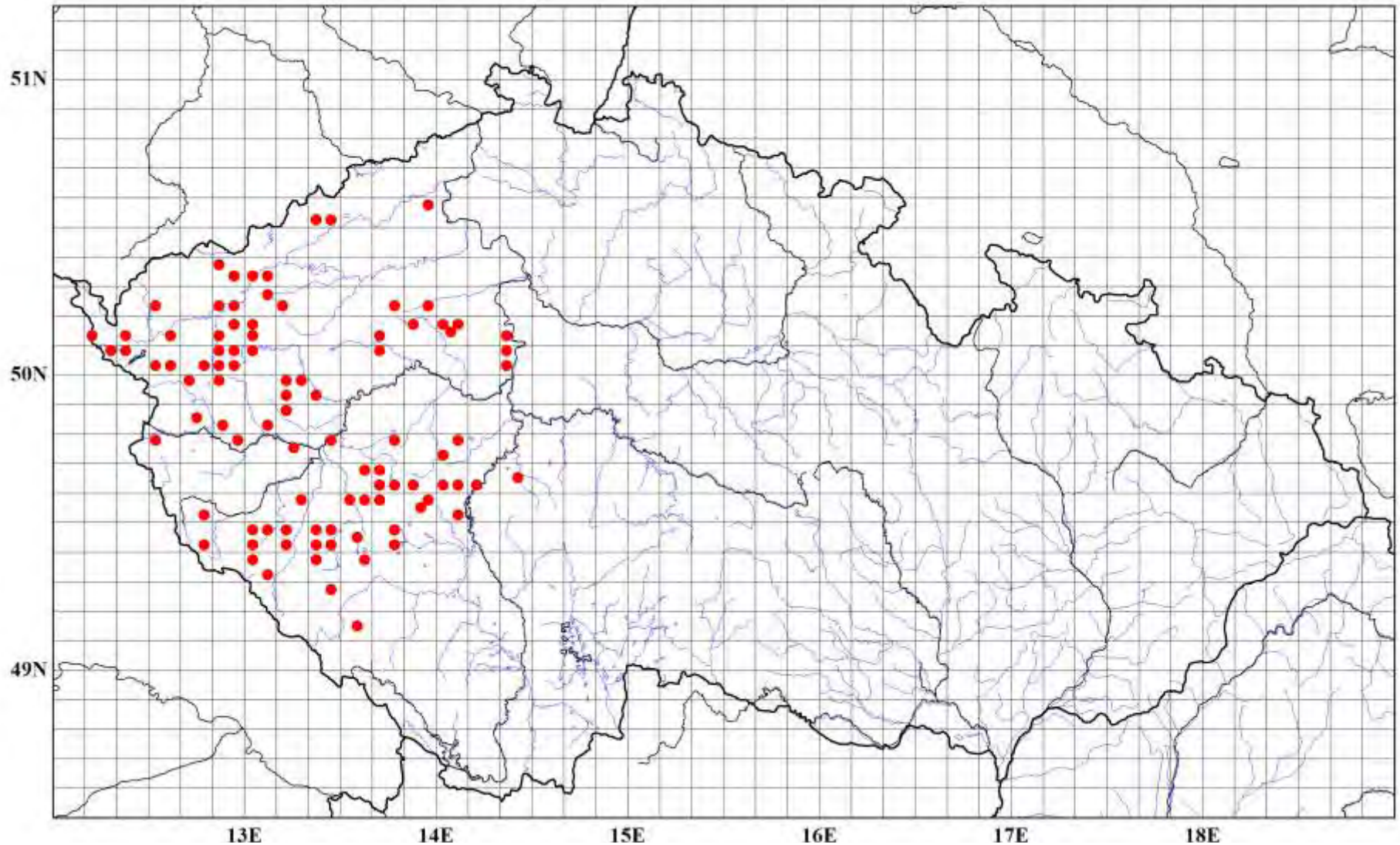






Gentianella obtusifolia subsp. *sturmiana*

- historické rozšíření podle Kirschnerová et Kirschner 1997, Brabec 2010



Gentianella obtusifolia subsp. *sturmiana*

- 10 recentních lokalit v ČR



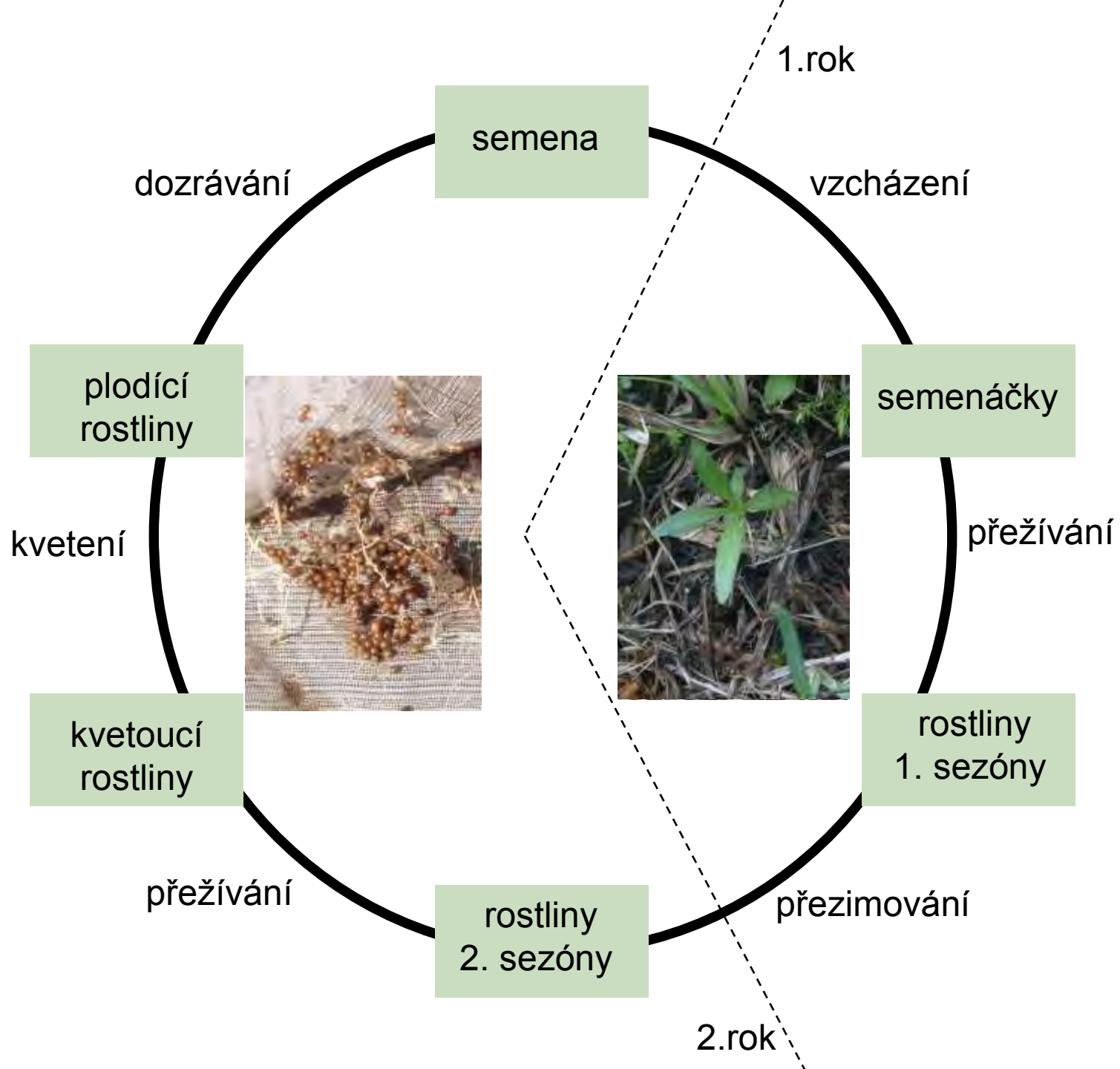




Gentianella obtusifolia subsp. *sturmiana*

- 10 recentních lokalit v ČR

	1998	1999	2000	2001	2002	2003	2004	2005	2006	2007	2008	2009	2010	2011	
Bražec	>1000						3	380	48	40	81	171	53	457	
PP Hořečková louka na Pile	261			837			108	200-300	250	552	262	150	76	109	
Pila, firma Aqua Natura	167			-					45	135	50	105	65	22	
Rankovice u Teplé	nález v roce 2001			101		20	9	58	30	16	1	0	9	3	
Toužim, Nový dolní rybník	nález v roce 2008										9	1	13	6	
PP Hvožd'anská louka			40				1	20	1	0	0	8	7	9	
PR Pod Volfštejnem	0							ca 100	15	120	0	237	130	22	
PR Kocelovické pastviny	>1000								2410	8600	10360	6060	4147	1174	
PP Pastvina u Zahorčic	nález v roce 2007										1	1	15	0	0
Nová Ves, pod dráty	nález v roce 2010													2	16





























Principy obhospodařování

- nejdůležitější fází životního cyklu je
vzcházení semen z krátkodobé či dlouhodobé
semenné banky
- tuto fázi lze také nejlépe ovlivnit
obhospodařováním

3 managementy

- ladem
- kosení
- bránování



Principy obhospodařování

- nejdůležitější fází životního cyklu je
vzcházení semen z krátkodobé či dlouhodobé
semenné banky
- tuto fázi lze také nejlépe ovlivnit
obhospodařováním
- základní princip pro všechny typy lokalit:
- **vytvoření ploch v porostu pro vzcházení a
přežívání rostlin**

Zásady managementu

- **vytvořit mezery ve vegetaci pro klíčení**

(pozdní seč či pastva s odstr. nedopasků; vláčení, vertikutace; popř. výhrab stařiny v předjaří)
(nebát se prvního radikálního zásahu)

- **zabránit výraznému zapojení vegetace a „udušení“ růžic**

(tradiční seč na seno – cca květen až červen; pastva)

- **zabránit výraznému poškození rostlin těsně před květem, v době květu a zrání**

(pozor na nevhodnou dobu seče otavy; pozdní seč sena; příliš intenzivní pastvu v době květu a zrání)
(neplatí pro malé a obnovované lokality)







před...



po...



před...



po...











Děkuji Vám za pozornost...

