



STECKBRIEF

Krebstiere

TITANASSEL

PORCELLIO HOFFMANNSEGGI

Titanasseln sind die „Riesen“ unter den Landasseln, mit einer Körpergröße von bis zu 4 cm. Nach der Paarung wandern die Eier der Weibchen in die Bauchgegend. Nach ihrer Häutung bildet sich ein Brutbeutel, in dem sich die Eier entwickeln.

Vorkommen:



Spanien

Aktivitätszeit:



Nahrung: Allesfresser



Früchte, Gemüse,
Laub, Sepiaschale

Lebensraum: Laubwälder



Laub- und
Streuschicht

Größe: bis 4 cm
Alter: ca. 2 Jahre





STECKBRIEF

Krebstiere

TITANASSEL

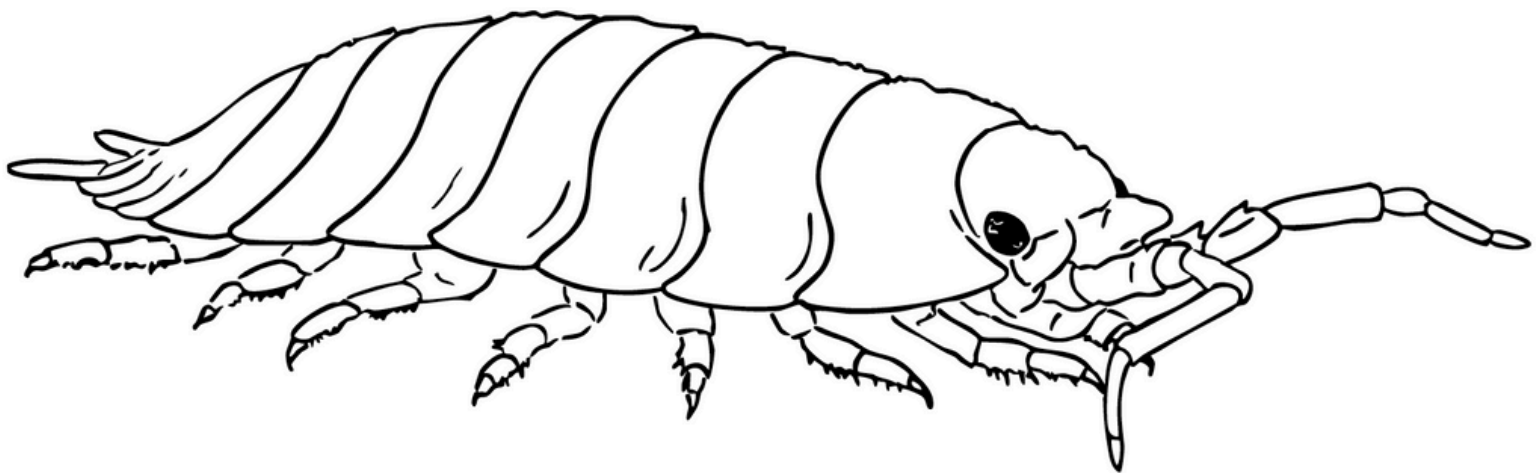
PORCELLIO HOFFMANNSEGGI

Vorkommen:



Spanien

Aktivitätszeit:



Lebensraum: Laubwälder



Laub- und
Streuschicht

Größe: bis 4 cm
Alter: ca. 2 Jahre

Nahrung: Allesfresser



Früchte, Gemüse,
Laub, Sepiaschale