



GROSSER WASSERFLOH

DAPHNIA MAGNA

Daphnien nutzen ihre Beine nicht zur Fortbewegung, sondern filtrieren damit Nahrung aus dem Wasser. Mit ihren Antennen bewegen sie sich hüpfend fort und wandern lichtabhängig im Wasser auf und ab.

Vorkommen:



weltweit

Aktivitätszeit:



Nahrung: Pflanzenfresser



Phytoplankton

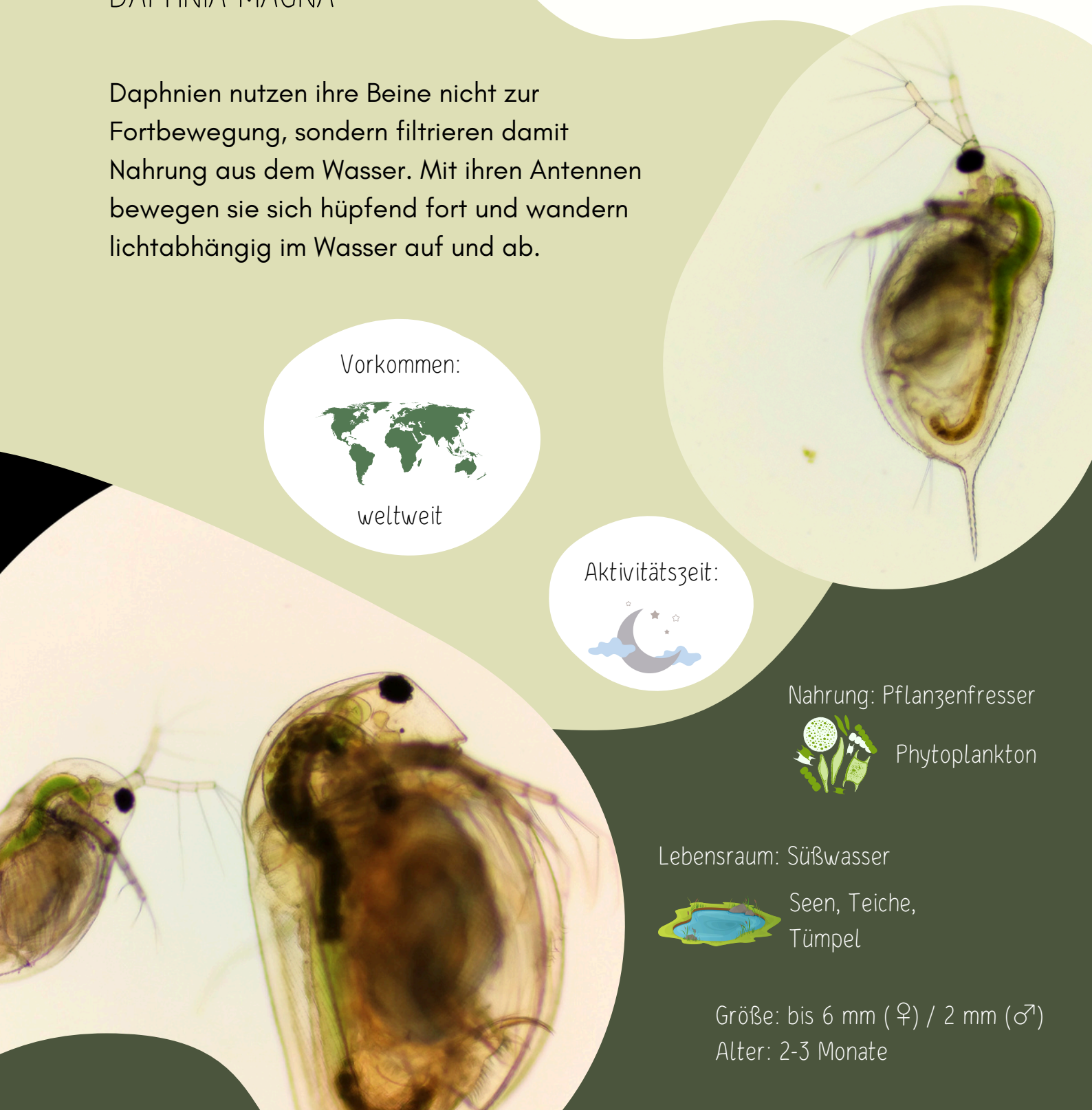
Lebensraum: Süßwasser



Seen, Teiche,
Tümpel

Größe: bis 6 mm (♀) / 2 mm (♂)

Alter: 2-3 Monate



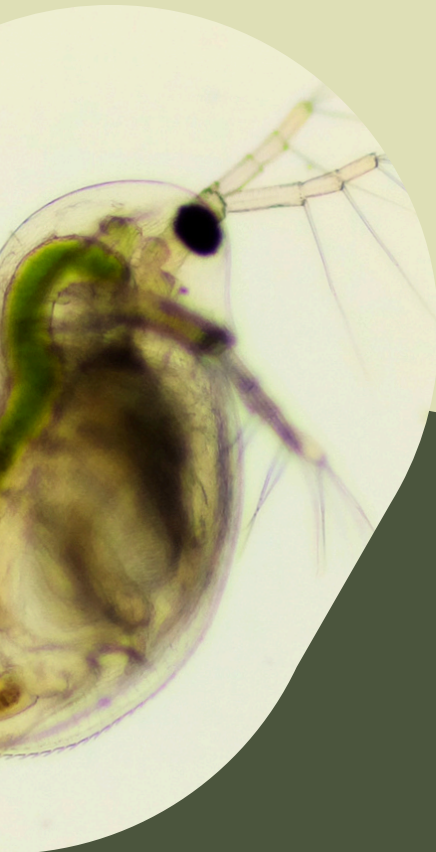


STECKBRIEF

Krebstiere

GROSSER WASSERFLOH

DAPHNIA MAGNA



Vorkommen:



weltweit

Aktivitätszeit:



Größe: bis 6 mm (♀) / 2 mm (♂)

Alter: 2-3 Monate

Nahrung: Pflanzenfresser



Phytoplankton

Lebensraum: Süßwasser



Seen, Teiche,
Tümpel

