

Alexander Strobel  
Fakultät Psychologie

# Masterstudiengang Psychologie: Cognitive-Affective Neuroscience (CAN)

Allgemeine Einführung

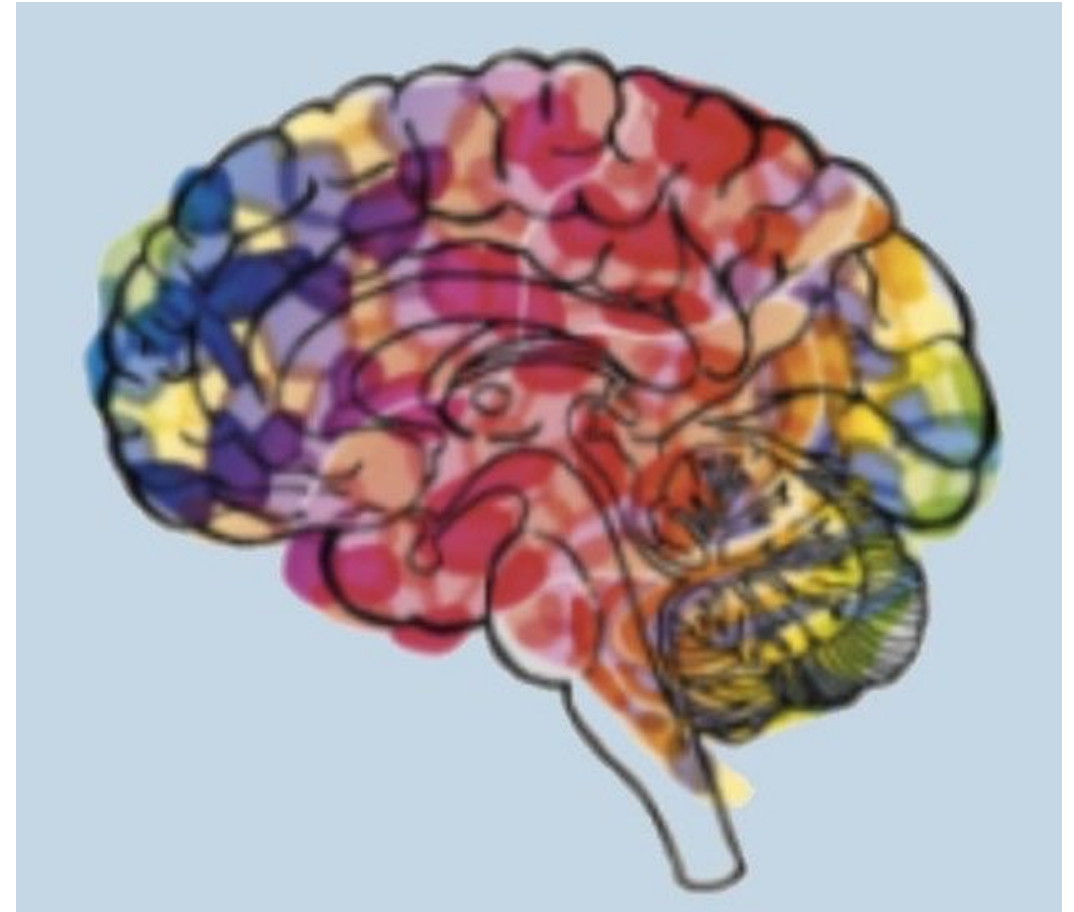
# Überblick

## Allgemeines

- Forschungsprofillinien der Fakultät
- Cognitive-Affective Neuroscience
- Modulübersicht
- Personen
- Studiendokumente
- Weitere Hinweise

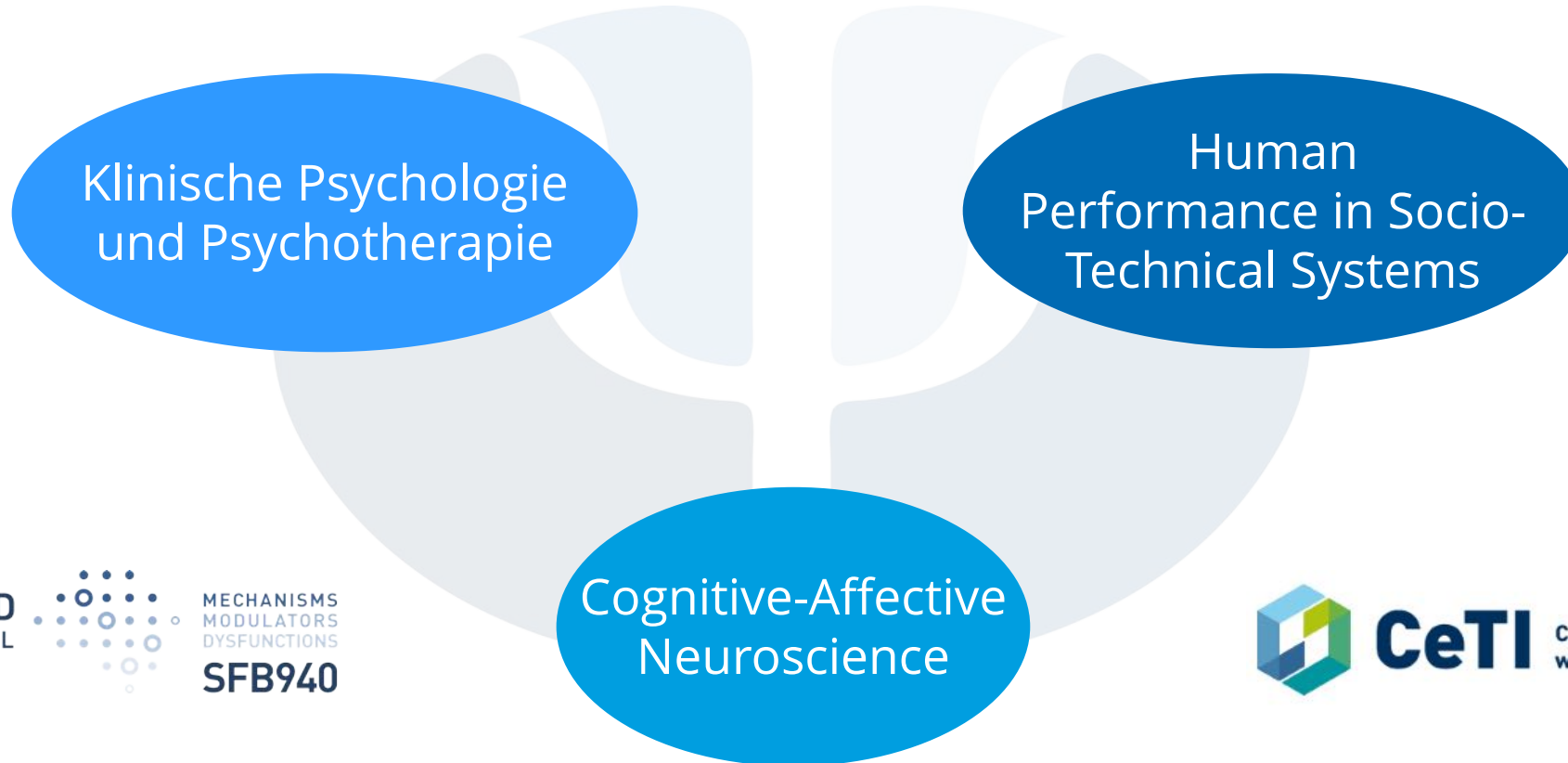
## Überblick über die Professuren und Module

## Zeit für Fragen



# Fakultät Psychologie

## Forschungsprofilinien



VOLITION AND  
COGNITIVE CONTROL



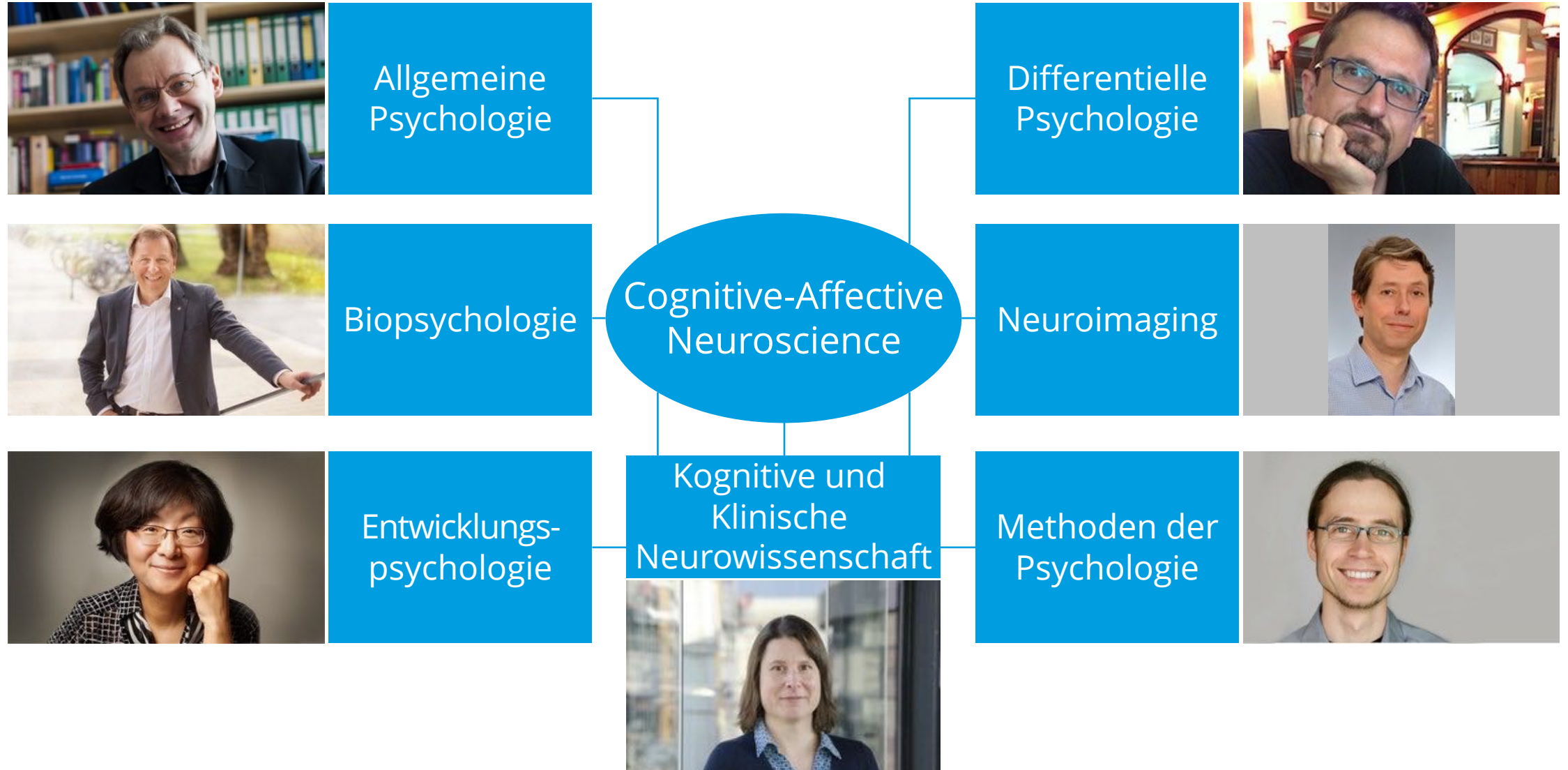
MECHANISMS  
MODULATORS  
DYSFUNCTIONS  
**SFB940**



**CeTI** Centre for Tactile Internet  
with Human-in-the-Loop

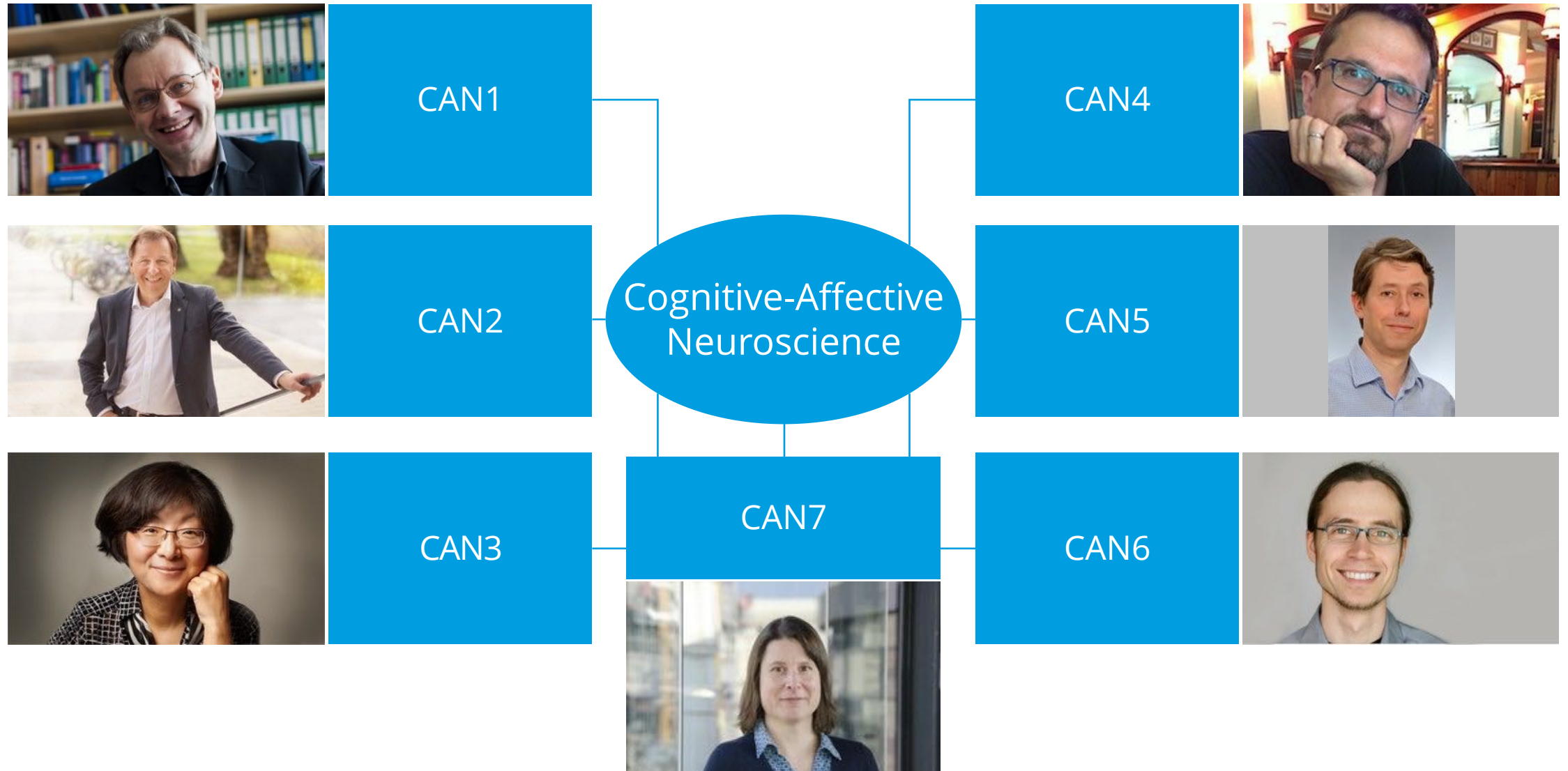
# Cognitive-Affective Neuroscience (CAN)

## Professuren



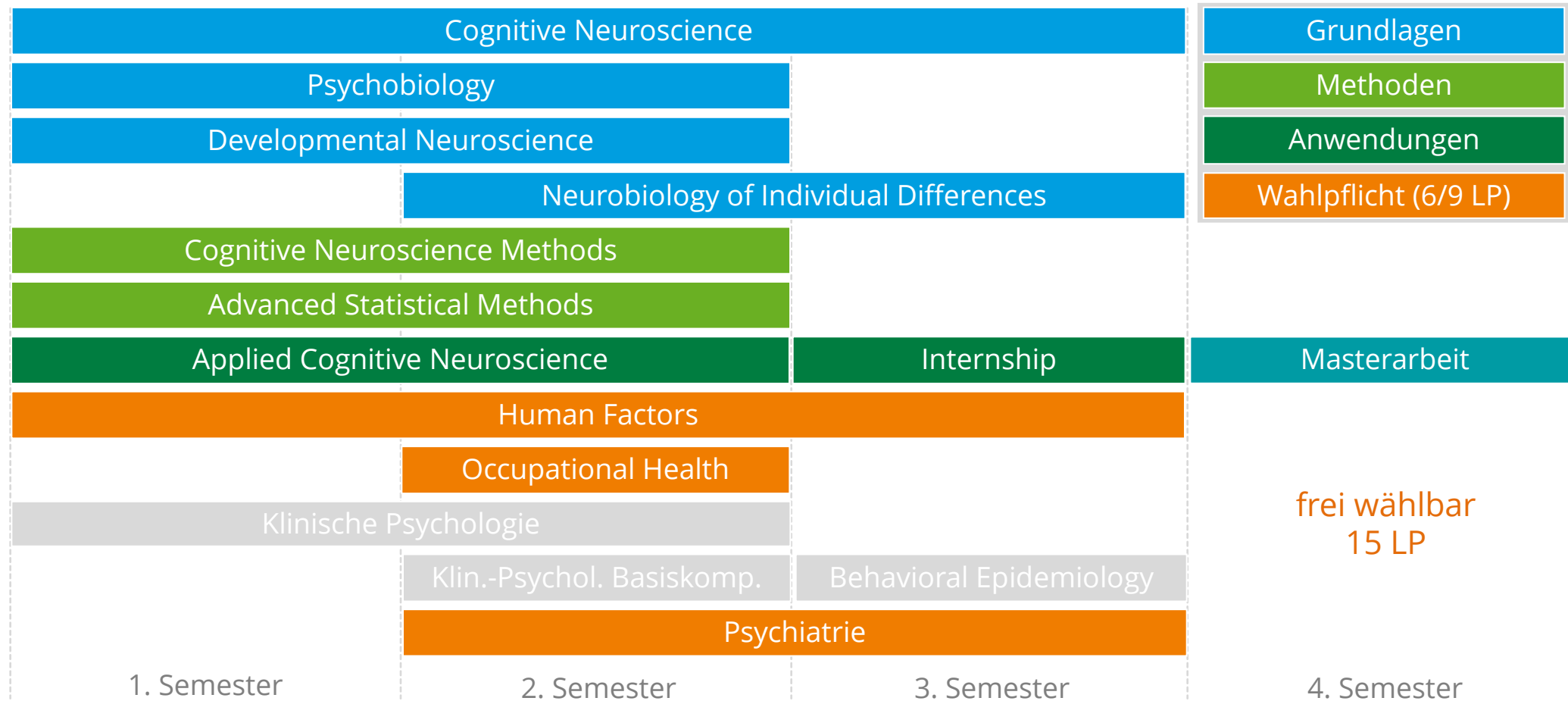
# Studiengang CAN

## Pflichtmodule



# Studiengang CAN

## Modulübersicht



Module in Klinischer Psychologie stehen aus Kapazitätsgründen leider nicht mehr zur Verfügung, s.u.

# Studiengang CAN

## Studiendokumente

<https://tud.link/kq8r> →

### v.a. Studien- und Prüfungsordnung

enthalten alle Informationen zum Aufbau des Studiums, zu Modulinhalten, zu Prüfungsmodalitäten, Fristen etc.

**Bitte lesen Sie diese genau durch, das vermeidet Überraschungen und ermöglicht eine optimale Studienplanung!**

weiteres Informationsmaterial auf CAN-Seite

- Praktikumsrichtlinie
- Info zur Themenwahl bei Masterarbeiten



# Studiengang CAN

## Personen

- Alexander Strobel (Studienberater/Studiengangskoordinator)  
BZW A405 | 463-32528 | [alexander.strobel@tu-dresden.de](mailto:alexander.strobel@tu-dresden.de)

Ansprechpartner für alle Fragen rund um die Studienorganisation inkl. Beschwerdemanagement außer bei folgenden Themen:

- Prüfungen → Prüfungsausschussvorsitzende
- Praktikum → Praktikumsbeauftragte





# Studiengang CAN

## Personen

- Alexander Strobel (Studienberater/Studiengangskoordinator)  
[BZW A405](#) | [463-32528](#) | [alexander.strobel@tu-dresden.de](mailto:alexander.strobel@tu-dresden.de)
- Shu-Chen Li (Praktikumsbeauftragte/Prüfungsausschussvorsitzende)  
[BZW A233](#) | [463-34162](#) | [shu-chen.li@tu-dresden.de](mailto:shu-chen.li@tu-dresden.de)
- Petra Freitag (Studienorganisation der Fakultät)  
[BZW A336](#) | [463-33279](#) | [petra.freitag1@tu-dresden.de](mailto:petra.freitag1@tu-dresden.de)
- Sibyl Herrmann (Prüfungsamt der Fakultät)  
[WIL A315](#) | [463-36342](#) | [pruefungsamt.psychologie@tu-dresden.de](mailto:pruefungsamt.psychologie@tu-dresden.de)
- Fachschaftsrat & stud. Studiengangskoordination  
[fsr.psychologie@tu-dresden.de](mailto:fsr.psychologie@tu-dresden.de) | [stugako-can-ma@mailbox.tu-dresden.de](mailto:stugako-can-ma@mailbox.tu-dresden.de)
- Allgemeine Informationen zur Studienvorbereitung  
<https://tud.link/hdpb>



# Studiengang CAN

## Weitere Hinweise

### Organisation der Lehre im Wintersemester 2023/24 ...

- wird pro Modul bzw. Lehrveranstaltung i.A. zentral über die Lernplattform OPAL koordiniert, bitte achten Sie auf entsprechende Emails, wenn Sie in eine Lerngruppe eingeladen wurden

### Wahlpflichtmodule

- klinische WP-Module stehen – wie schon im Bewerbungsprozedere kommuniziert – aus Kapazitätsgründen leider nicht mehr zur Verfügung (Ausnahme: Psychiatrie)
- alternative WP-Angebote (so etwa Data Science, Mathematik, Informatik) befinden sich in der fortgeschrittenen Planung und werden so bald wie möglich implementiert
- man kann sich allerdings aus dem TUD-Studienangebot auch selbst Module „stricken“, bei Einverständnis der Prüfer:innen der jeweiligen Module kann das als strukturelles Äquivalent zu einem WP-Modul anerkannt werden
- Anerkennung struktureller Äquivalenz zu WP-Angeboten kann auch für im Ausland absolvierte Module beantragt werden!
- Summe der Credits aus den WP-Modulen kann auch größer 15 CP sein

# Studiengang CAN

## Weitere Hinweise

### Das Praktikum ...

- soll erst nach dem 1. Semester starten (Ausnahme: Anrechnung eines bereits erbrachten freiwilligen Praktikums)
- bietet sich als Forschungspraktikum an, muss aber kein Forschungspraktikum sein
- muss unter Betreuung von Personen mit Abschluss in Psychologie, Neurowissenschaften oder vergleichbar absolviert werden, wenden Sie sich im Zweifel an die Praktikumsbeauftragte
- kann im Ausnahmefall auch studienbegleitend erfolgen, so lange ein „zusammenhängender Arbeitsrhythmus“ gewährleistet ist
- s. „Richtlinie für betreute Praxiszeiten“ auf CAN-Seite der Fakultät (<https://tud.link/kq8r>)

# Überblick über die Professuren und Module

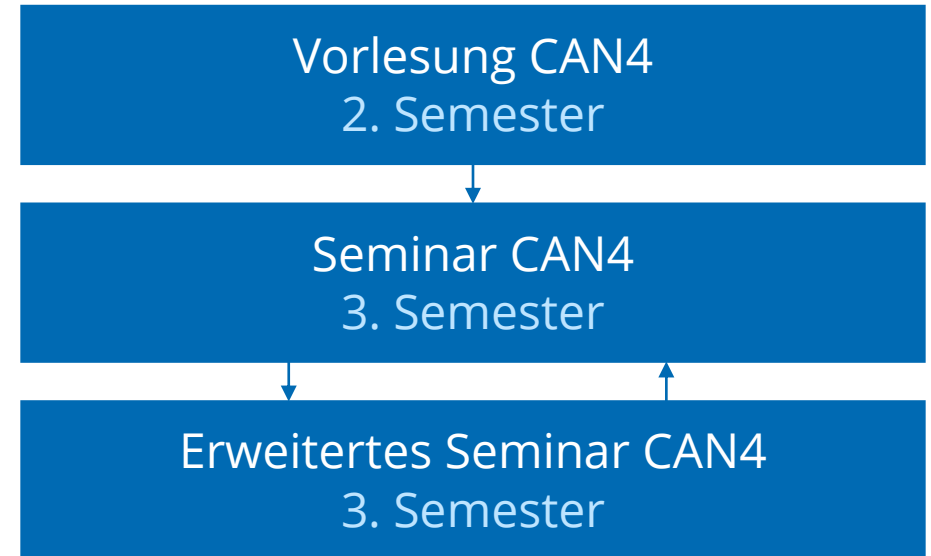
## Beispiel CAN4: Neurobiology of Individual Differences

# CAN4: Neurobiology of Individual Differences

## Modul

### Inhalte

- Vertiefung der Kenntnis neurobiologischer Einflussfaktoren auf Unterschiede in Temperament, Kognition und Sozialverhalten
- Inhaltliche Vertiefung und Erschließen aktueller Forschungsfelder in Kleingruppenarbeit
- Erwerb von Grundkenntnissen zur Erhebung und Analyse neurobiologischer Parameter (EEG, Peripherphysiologie)



# CAN4: Neurobiology of Individual Differences

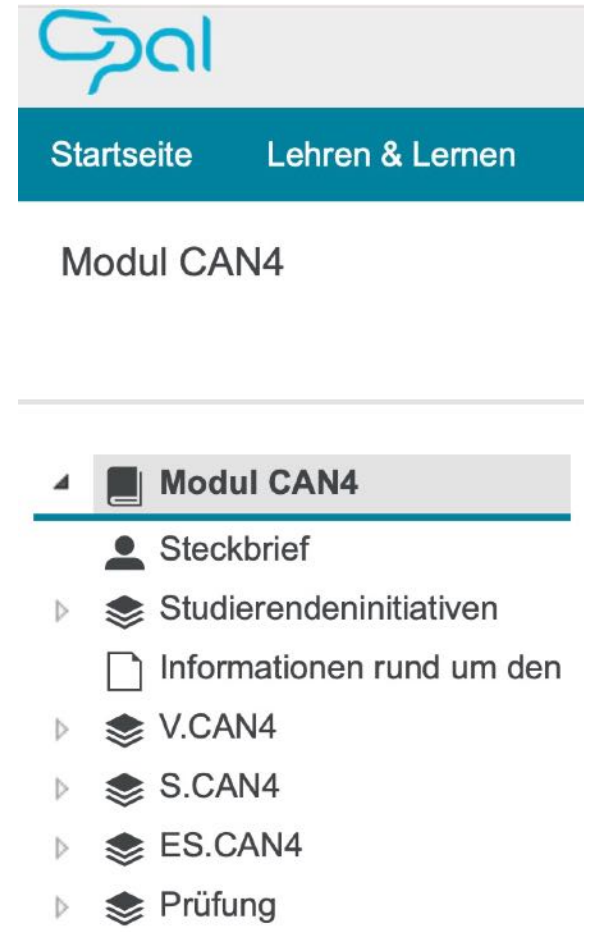
## OPAL-Kurs

### OPAL-Kurs

In diesem Kurs sind die Lehr- und Lerninhalte der Lehrveranstaltungen des Moduls gebündelt (inkl. Lehrvideos und assoziierter Lektüre). Er besteht aus folgenden Unterkursen:

- Vorlesung (Betreuer: Alexander Strobel)
- Seminar (Betreuer: Christoph Scheffel)
- Erweitertes Seminar (Betreuerin: Anne Gärtner)

Zugang via: <https://tud.link/fgl7>



OPAL

Startseite    Lehren & Lernen

Modul CAN4

---

Modul CAN4

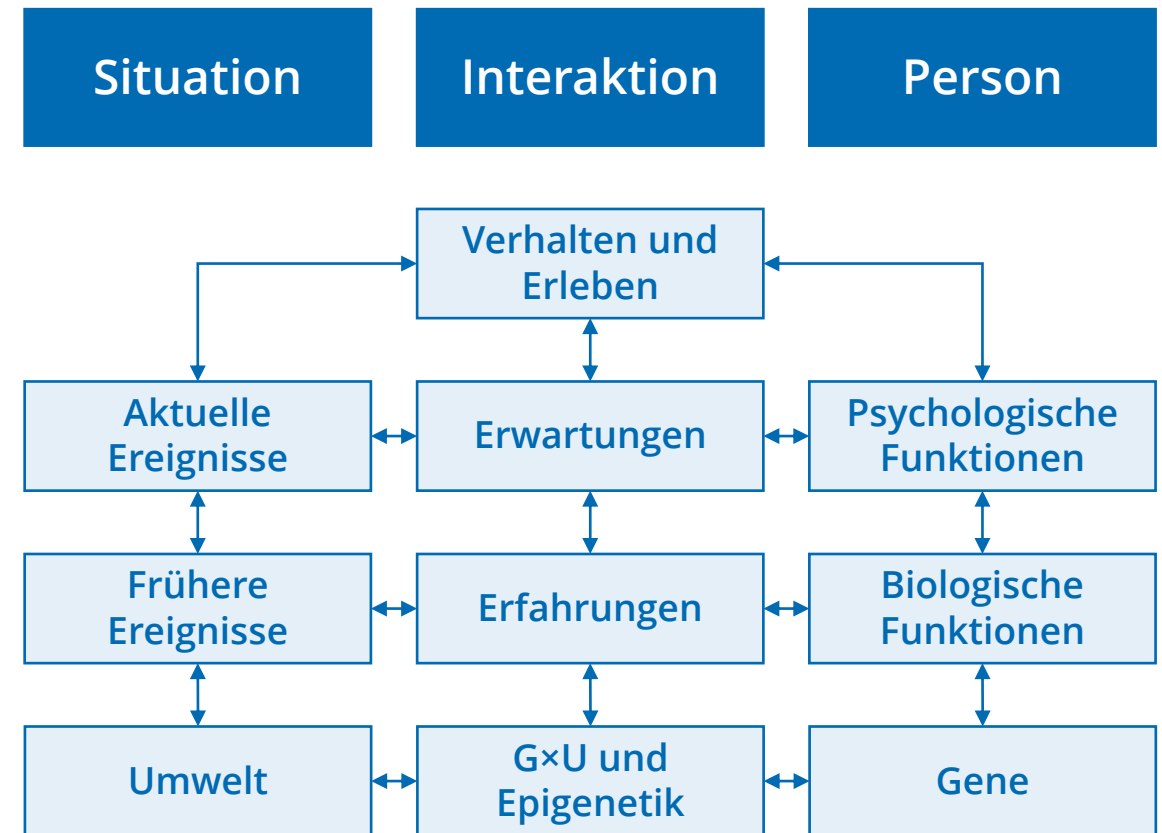
- Steckbrief
- Studierendeninitiativen
- Informationen rund um den
- V.CAN4
- S.CAN4
- ES.CAN4
- Prüfung

# CAN4: Neurobiology of Individual Differences

## Vorlesung

### Überblick

- Wiederholung Biopsychologische Persönlichkeitstheorien
- Tonische und phasische Monoaminfunktion
- Molekulargenetik
- Epigenetik
- Gen×Umwelt-Interaktion
- Kognitive Motivation
- Aufmerksamkeitskontrolle
- Emotionsregulation
- Altruismus
- Intraindividuelle Variabilität



# Vielen Dank!