



Aggression zwischen Autofahrern und Radfahrern

Carmen Hagemeister

Technische Universität Dresden
Diagnostik und Intervention



Fragestellung

● **Verkehrsklima**

- Wie erleben Auto- und Radfahrer Interaktionen?
 - ◆ Wie sehr ärgern sie sich?
 - ◆ Wie rücksichtslos erleben sie den Anderen?
 - ◆ Wie aggressiv erleben sie den Anderen?

● **Typische Konfliktsituationen zwischen Auto- und Radfahrern**

- Erleben
- Lösungsmöglichkeiten



Methode - Versuchspersonen

- **16 Radfahrerinnen und 14 Radfahrer:**
19–60 Jahre
per Rad: 20–275 km/Woche
per Auto (5 Personen): 10–50 km/Woche

- **16 Autofahrerinnen und 14 Autofahrer:**
19–64 Jahre
per Auto: 20–900 km/Woche
per Rad (17 Personen): 3–300 km/Woche



Methode - Versuchsablauf

- **Quantitative Einschätzung**
 - von 11 bzw. 13 Situationen,
davon 6 für beide Gruppe einander etwa entsprechend
 - Ärger
 - Rücksichtslosigkeit
 - Aggressivität



Methode - Versuchsablauf

- **Entscheidungsorientiertes Gespräch zu zwei Situationen**
 - Radfahrer: wird von Autofahrer dicht überholt
/ Autofahrer: kann Radfahrer nicht überholen
 - Radfahrer: fährt auf dem Radweg, rechts abbiegender Autofahrer versperrt den Radweg
/ Autofahrer: will rechts abbiegen, Radfahrer kommt schnell auf Radweg



Methode - Interviewaspekte

● **Erleben**

- Fühlen und Handeln
- der Andere
- Vermeiden und Vorbeugen
- Lösungsmöglichkeiten

● **erfragte Situation**

- möglichst konkret
- sonst allgemein



Ergebnisse - Aggression gegen Autofahrer

1 = gar nicht aggressiv, 5 = sehr aggressiv

- | | |
|-----|---|
| 1,3 | Radfahrer kommt auf linkem Radweg an Einmündung |
| 1,5 | Auto kann Radfahrer nicht überholen |
| 1,7 | Einbahnstraße Radfahrer frei, Auto rechts u. langsam |
| 1,8 | Radfahrer fährt bei Schnee auf Fahrbahn statt Radweg |
| 1,9 | Auto will rechts abbiegen, Radfahrer schnell auf Radweg |
| 2,1 | Radfahrer fährt rechts an Ampelstau vorbei |
| 2,4 | Radfahrer fährt über Zebrastreifen |
| 2,5 | Radfahrer fährt nachts ohne Licht |
| 3,5 | Radfahrer fährt nicht auf Radweg |
| 3,5 | Zwei Radfahrer fahren nebeneinander |
| 3,5 | Radfahrer biegt direkt links ab, indirekt vorgesehen |
| 3,6 | Radfahrer ordnet sich links ein ohne Handzeichen |
| 3,9 | Radfahrer fährt über rote Ampel ohne Querverkehr |



Ergebnisse - Aggression gegen Radfahrer

1 = gar nicht aggressiv, 5 = sehr aggressiv

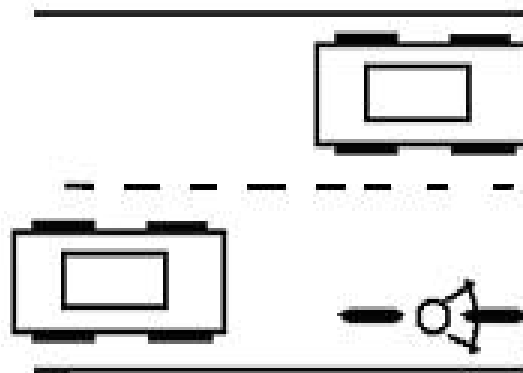
- | | |
|-----|---|
| 1,9 | Autofahrer lässt Radfahrer an Ampel nicht rechts vorbei |
| 1,9 | Radfahrer befährt linken Radweg, Pkw blendet Radfahrer |
| 2,7 | Pkw blockiert Radweg an Einmündung |
| 2,8 | Autotür geht auf, Radweg blockiert |
| 3,1 | Auto überholt Radfahrer dicht |
| 3,2 | Radfahrer legal gegen Einbahnstraße, Pkw lässt keinen Platz |
| 3,2 | Auto parkt auf ganzer Breite des Radweg |
| 3,2 | Auto fährt durch Pfütze, spritzt Radfahrer auf Radweg nass |
| 3,7 | Auto schert nach Überholen dicht ein |
| 3,7 | Rechtsabbieger behindert Radfahrer auf Radweg |
| 4,3 | Autofahrer hupt Radfahrer an |



Ergebnisse - Überholen

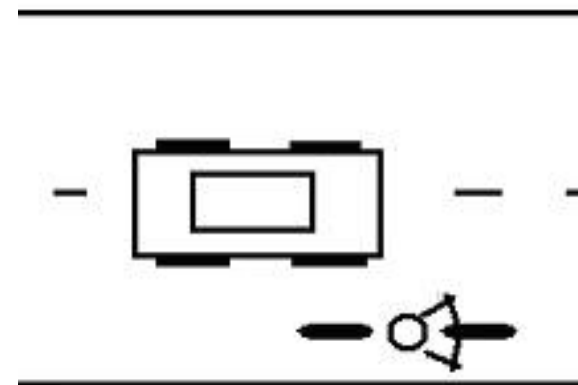
Autofahrer:

Sie fahren im Auto und können einen Radfahrer auf enger Straße nicht überholen.



Radfahrer:

Sie fahren mit dem Rad und werden von einem Autofahrer mit geringem seitlichen Abstand überholt.





Ergebnisse Überholen: Fühlen und Handeln

Autofahrer

Gefühle

13 Ärger / Gereiztheit / Ungeduld

Handeln

15 hinter Radfahrer bleiben
10 mit 1,5m Abstand überholen
8 knapp überholen
6 schimpfen, fluchen, schreien
5 dicht auffahren / hupen / Motor aufheulen lassen

Radfahrer

Gefühle

17 Risiko-Gedanken
13 Ärger, Wut
7 Angst

Handeln

7 Drohgesten, verbaler Ärgerausdruck
6 versuchen, Spur halten
5 Wunsch, Anzeige zu erstatten



Ergebnisse Überholen: der Andere

Autofahrer

Was macht der Andere?

- 12 keine Reaktion
- 5 ausweichen auf Fußweg
- 5 Gesten, schimpfen

Wie sieht es der Andere?

- 6 Angst / Gefühl der Bedrängung durch dichtes Auffahren
- 6 Ärger

Radfahrer

Was macht der Andere?

- 20 keine Reaktion
- 6 hupen
- 5 Gesten

Wie sieht es der Andere?

- 13 Fehleinschätzung Abstand / Fahrzeugbreite
- 8 Unaufmerksamkeit
- 8 Zeitdruck, Eile
- 8 Absicht, Erziehung, Rücksichtslosigkeit



Ergebnisse Überholen: Vermeiden und Vorbeugen

Autofahrer

Vermeiden

- 4 Vermeidung von engen Straßen oder von Straßen mit vielen Radfahrern

Vorbeugen

- 6 vorsichtiger, aufmerksamer sein
- 6 vorsichtiger, aufmerksamer sein, wenn Radfahrer da

Radfahrer

Vermeiden

- 8 vermeiden
- 2 anderer Rückweg

Vorbeugen

- 7 weiter links fahren
- 5 ausweichen auf den Fußweg



Ergebnisse Überholen: Lösungsmöglichkeiten

Autofahrer

Der andere sollte

24 Überholen ermöglichen,
indem er weiter rechts
fahren oder auf Radweg
(5) / Fußweg (4!)
ausweicht

Infrastruktur

22 Radwege bauen

Radfahrer

Der andere sollte

21 mit 1,5m Abstand
überholen, nötigenfalls
vorher warten

Infrastruktur

19 Radwege bauen



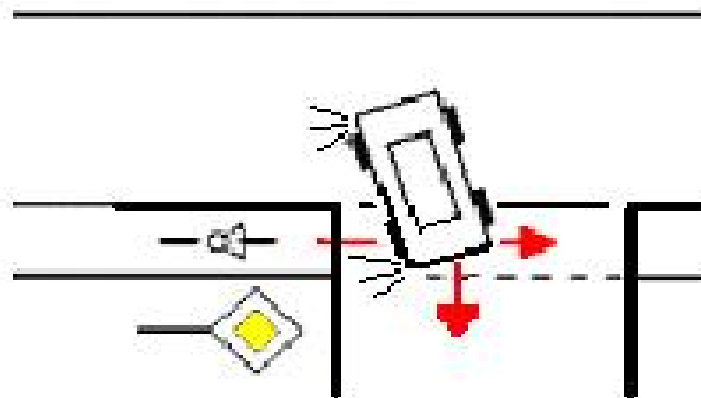
Ergebnisse - Rechtsabbiegen

Autofahrer:

Sie fahren im Auto und möchten von einer Hauptstraße rechts abbiegen. Ein Radfahrer auf dem Radweg parallel zu Ihrer Fahrtrichtung fährt schnell auf die Einmündung zu. Sie müssen bremsen.

Radfahrer:

Sie fahren mit dem Rad auf einem Radweg an eine Einmündung heran und werden durch rechts abbiegende Autos behindert. Sie müssen bremsen.





Ergebnisse Überholen: Fühlen und Handeln

Autofahrer

Gefühle

- 9 kein Ärger
- 6 Ärger
- 2 Risiko-Gedanken nach Beinahe-Unfall

Handeln

- 10 keine Angabe
- 3 schimpfen im Auto, Wunsch nach Gewalt
- 2 stehen bleiben, Radfahrer durchwinken

Radfahrer

Gefühle

- 16 Ärger, Wut
- 9 Risiko-Gedanken

Handeln

- 7 Gesten, schimpfen, Autofahrer erschrecken
- 5 bremsen
- 5 um das Kfz fahren



Ergebnisse Überholen: der Andere

Autofahrer

Was macht der Andere?

13 vorbeugen: Schulterblick /
Blickkontakt / Abbremsen
/ auf Vorfahrt verzichten
10 Ärger-Gesten, schimpfen,
klingeln

Radfahrer

Was macht der Andere?

9 weiter fahren
9 Entschuldigungsgesten
3 bremsen und Radweg
blockieren



Ergebnisse Überholen: der Andere

Autofahrer

Wie sieht es der Andere?

- 16 vorsichtig, rücksichtsvoll, nimmt Situation vorweg
- 8 rücksichtslos, unaufmerksam, pochen auf Vorfahrt
- 6 Ärger, wenn Vorfahrt genommen

Radfahrer

Wie sieht es der Andere?

- 17 Problem der Wahrnehmung / Sichtbarkeit
- 9 unaufmerksam, gedankenlos
- 8 kein Spiegel und Schulterblick
- 7 keine Regelkenntnis



Ergebnisse Überholen: Folgen

Autofahrer

Folgen?

24 keine

2 Angst nach Beinahe-Unfall

Gedanken später an Ereignis?

10 keine

9 ja, nach knapper Situation

7 ja

Radfahrer

Folgen?

16 keine

2 Vermeidung

Gedanken später an Ereignis?

9 ja

6 ja, nach knapper Situation



Ergebnisse Überholen: Vorbeugen

Autofahrer

Vorbeugen

- 16 Schulterblick
- 9 Spiegel
- 7 aufmerksamer sein
- 6 entscheiden, ob vor oder hinter Radfahrer abbiegen

Radfahrer

Vorbeugen

- 22 Schulterblick, nach Abbiegern schauen
- 7 Schulterblick und Blickkontakt suchen
- 13 bremsbereit fahren
- 5 langsamer fahren



Ergebnisse Überholen: Lösungsmöglichkeiten

Autofahrer

Der andere sollte

- 18 Radfahrer sollte
 Schulterblick machen
- 7 Radfahrer soll abbremesen,
 langsamer heranzufahren
- 5 sollte zügig durchfahren,
 wenn Vorfahrt klar

Infrastruktur

- 10 Radwege deutlich
 kennzeichnen,
 Hinweisschilder
- 7 getrennte Ampelschaltung

Radfahrer

Der andere sollte

- 11 Spiegel + Schulterblick
- 9 Vorfahrt gewähren

Infrastruktur

- 6 getrennte Ampelschaltung
- 5 keine verschwenkten
 Radwege /
 Sichthindernisse



Diskussion

● Nicht überholen können / dicht überholen

- Autofahrer erleben Zeitverlust
- Radfahrer erleben Risiko, Wut, Ärger
- Lösungsmöglichkeiten: Trennung der Verkehre:
Radwege bauen, Radfahrer fahren auf dem Fußweg
- Ist angesichts drängelnder und hupender Autofahrer



eine Lösung?



Diskussion

● **Rechts abbiegen**

- ähnliche Interpretation dessen, was zu der Situation führt: Radfahrer wenig sichtbar
- Fehlverhalten der Autofahrer
 - ◆ wird als nicht absichtlich wahrgenommen
 - ◆ löst Ärger aus und wird als aggressiv erlebt - Autofahrer wissen und sehen das
- Schulterblick wird von mehr Radfahrern als Autofahrern gemacht
- Lösungsmöglichkeit: Radfahrer sollen aufpassen, bessere Sichtbarkeit der Radfahrer



Vielen Dank für Ihre Aufmerksamkeit!