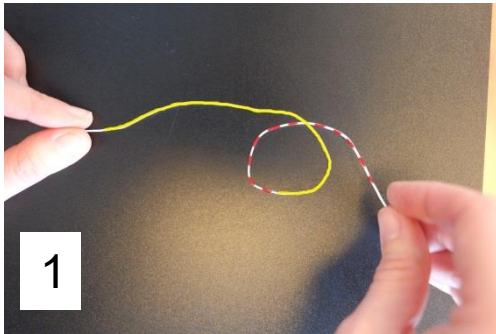
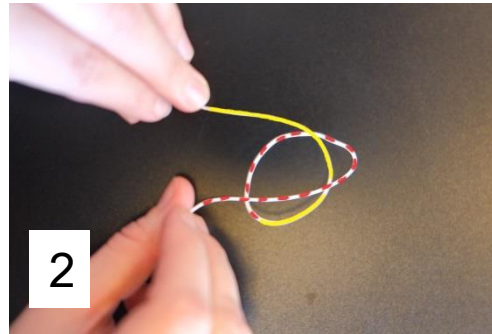


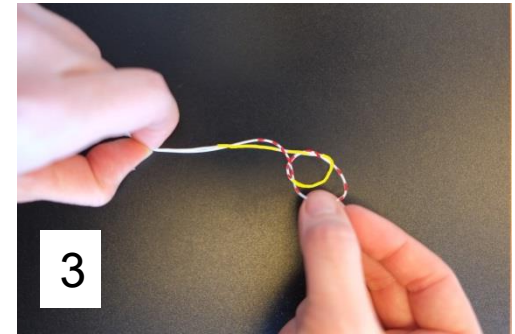
Anfertigung der Haarschlaufe



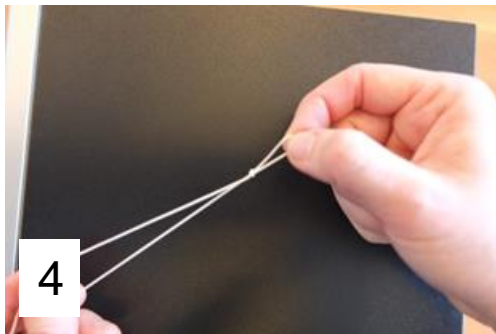
Legen Sie den Faden vor sich. Schlagen Sie das linke Ende (gelb) über das rechte (rot-gestreift), sodass eine Schlaufe entsteht.



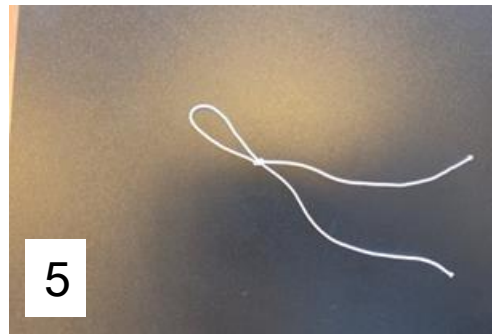
Das rechte Ende (rot-gestreift) legen Sie nun über die entstandene Schlaufe



Ziehen Sie den rechten Teil des Fadens (rot-gestreift) unter dem gelben Teil der Schlaufe hindurch. Dadurch bildet sich eine weitere Schlaufe.



Ziehen Sie, bis die neue Schlaufe fest ist. Halten Sie dabei das rechte und linke Ende des Fadens mit einer Hand fest.



Sie haben nun eine Schlaufe mit einem beweglichen und einem festen Ende.