

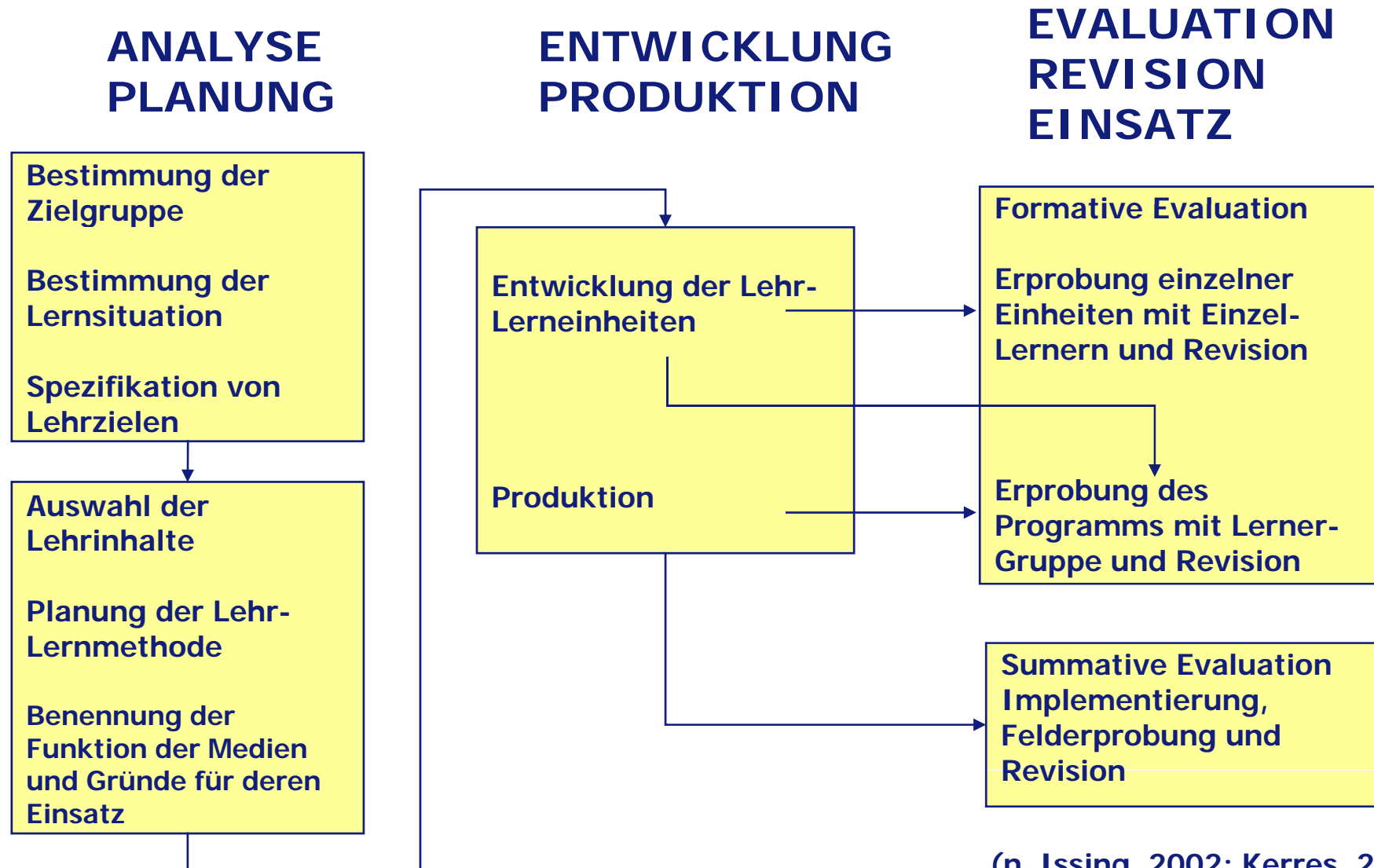


# Technische Umsetzung

Dr. Cornelia Schoor

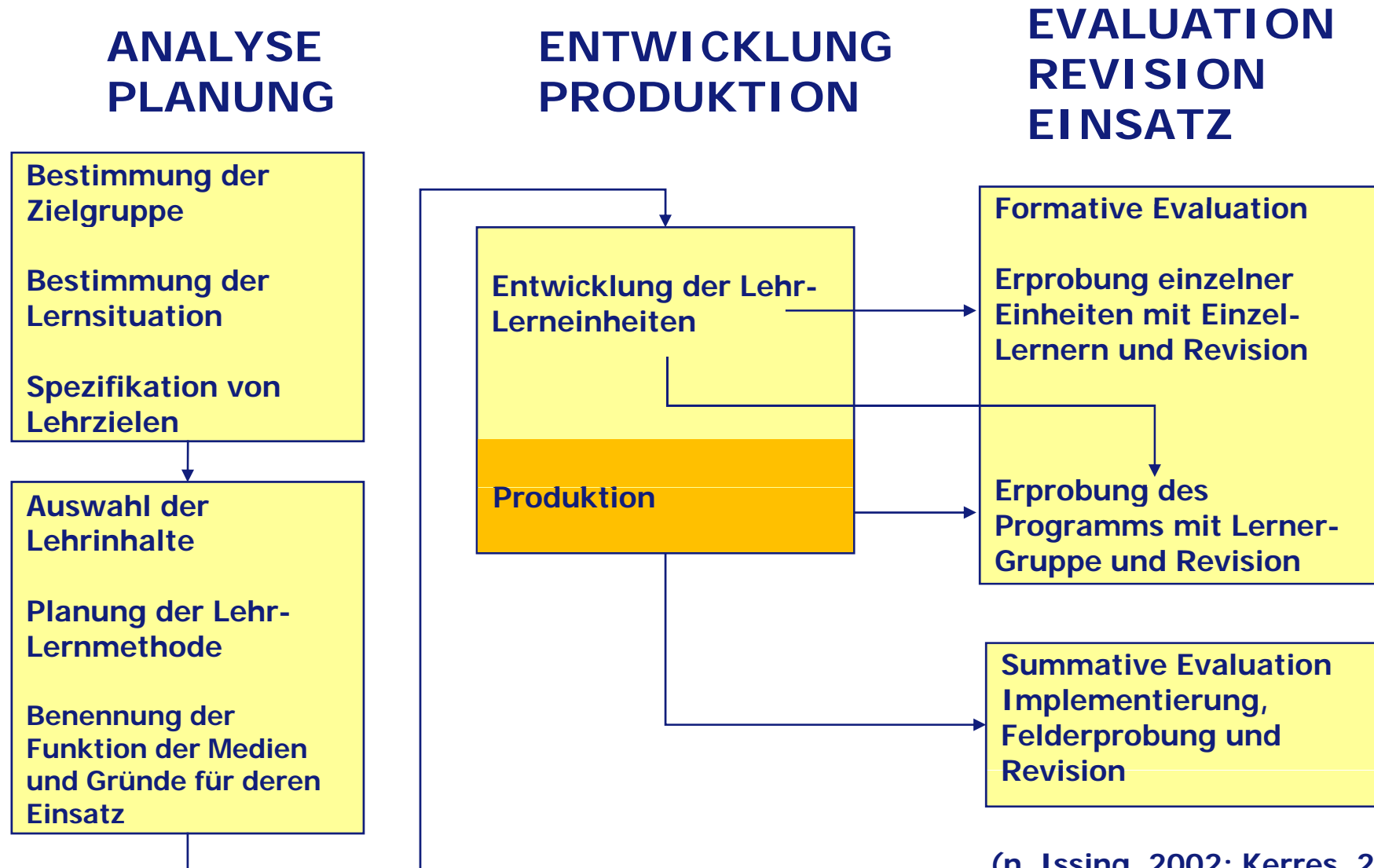
Workshop „Systematisches Instruktionsdesign“  
TU Dresden | 09.07.2010

# Wie geht man bei der Entwicklung digitaler Lehrmaterialien vor?



(n. Issing, 2002; Kerres, 2001)

# Wie geht man bei der Entwicklung digitaler Lehrmaterialien vor?



(n. Issing, 2002; Kerres, 2001)

- **DOs und DON'Ts der Gestaltung von Internetseiten**
- **Bildschirmauflösung**
- **Integration interaktiver Grafiken in den Studierplatz**
- **Urheberrecht**

- **DOs und DON'Ts der Gestaltung von Internetseiten**
- **Bildschirmauflösung**
- **Integration interaktiver Grafiken in den Studierplatz**
- **Urheberrecht**

# DOs und DON'Ts der Gestaltung von Internet-Seiten (1/4)



- **Hervorhebungen / Überschriften**
  - ▶ einheitlich
  - ▶ nicht kursiv
  - ▶ nicht unterstrichen
  
- **Bildschirmaufteilung**
  - ▶ Kein horizontales Scrollen!
  - ▶ Vertikales Scrollen möglichst vermeiden
  - ▶ Bildschirm nicht überladen!
  
- **Strukturierung**
  - ▶ kurze Absätze
  - ▶ Mut zur Lücke!

# Beispiel



# Beispiel





# Beispiel



# DOs und DON'Ts der Gestaltung von Internet-Seiten (2/4)



- **Orientierungsmarken**
  - ▶ Spitzmarken: Hervorgehobene Wörter am Anfang des Absatzes
  - ▶ Kasten
  - ▶ Unterlegung mit Farbe
  - ▶ Hervorhebung **einzelner** Wörter (Farbe, Stil)
  - ▶ Piktogramme am Rand
  - ▶ Aufzählungen
  
- **Sparsam einsetzen!**

(vgl. Niegemann et al., 2008)

# Beispiel



# Beispiel



# DOs und DON'Ts der Gestaltung von Internet-Seiten (3/4)



- **Typographische Aspekte**
  - ▶ Serifenlose Schriftart (z.B. Arial, Verdana,...)
  - ▶ Schriftgröße 12-14 pt
  - ▶ Schrifttypen nicht mischen
  - ▶ schmallaufende Schrift
  - ▶ angemessener Zeilenabstand (1,5 – 2)
  - ▶ Linksbündig, kein Blocksatz, nicht zentriert (außer Überschriften)
  - ▶ Kontrast
  - ▶ Reine Großschreibung vermeiden

(vgl. Niegemann et al., 2008)

## Serifen-Schrift ↔ Serifenlose Schrift

### Serifen-Schrift

- **Times New Roman** Beispieltext:  
Das Leben ist eine Illusion.
- **Palatino** Beispieltext:  
Das Leben ist eine Illusion.
- **Courier New** Beispieltext:  
Das Leben ist eine  
Illusion.

### Serifenlose Schrift

- **Verdana** Beispieltext:  
Das Leben ist eine Illusion.
- **Arial** Beispieltext:  
Das Leben ist eine Illusion.
- **Tahoma** Beispieltext:  
Das Leben ist eine Illusion.



**Beispiel**

**Beispiel**



**Beispiel**

## Reine Großschreibung vermeiden

- **DIESER ABSATZ IST EXTREM SCHWIERIG ZU LESEN, DA ALLE BUCHSTABEN GROß GESCHRIEBEN SIND. ALLE BUCHSTABEN HABEN DIESELBE GRÖÖE UND SIND DAHER SCHWERER VONEINANDER ZU UNTERSCHIEDEN ALS BEI GROß- UND KLEINSCHREIBUNG. OPTISCH ZIEHEN SIE ZWAR DIE AUFMERKSAMKEIT DES LESERS AUF SICH, WERDEN SIE ALLERDINGS IM ÜBERMAß BENUTZT, WIRD DADURCH NICHTS MEHR HERVORGEHOBEN. SOLLTEN SIE BIS HIERHER DURCHGEHALTEN HABEN, KANN ICH IHNEN NOCH VERRATEN, DASS GANZE SÄTZE IN GROßBUCHSTABEN IN CHATS IM ALLGEMEINEN ALS SCHREIEN WAHRGENOMMEN WIRD.**



# DOs und DON'Ts der Gestaltung von Internet-Seiten (4/4)



## ■ Farbe

- ▶ Begrenzte Anzahl Farbtöne, die einander nahe liegen
- ▶ Achtung: Im Studierplatz selbst sind auch schon Farben enthalten!
- ▶ Konsistenter Einsatz
- ▶ Auf guten Kontrast achten

- **DOs und DON'Ts der Gestaltung von Internetseiten**
- **Bildschirmauflösung**
- **Integration interaktiver Grafiken in den Studierplatz**
- **Urheberrecht**

- DOs und DON'Ts der Gestaltung von Internetseiten
- **Bildschirmauflösung**
- Integration interaktiver Grafiken in den Studierplatz
- Urheberrecht

- **HTML ist eine Auszeichnungssprache**
  - ▶ Layout passt sich verfügbarer Hard- und Software an
  - ▶ Gilt prinzipiell auch für Studierplätze
  - ▶ Für ein bestimmtes Layout muss HTML (z.T. extrem) gezwungen werden
  
- **Was auf meinem Bildschirm gut aussieht, sieht nicht auf jedem Bildschirm gut aus!**
  - ▶ Anpassung an gängige Ausstattung → Einsatzkontextanalyse
  - ▶ Mit Freiräumen für andere Darstellung
  
- **Wie finde ich das heraus?**
  - ▶ Ausprobieren!
  - ▶ Z.B. Bildschirmauflösung: eigene Bildschirmauflösung umstellen und Seitenaufteilung überprüfen

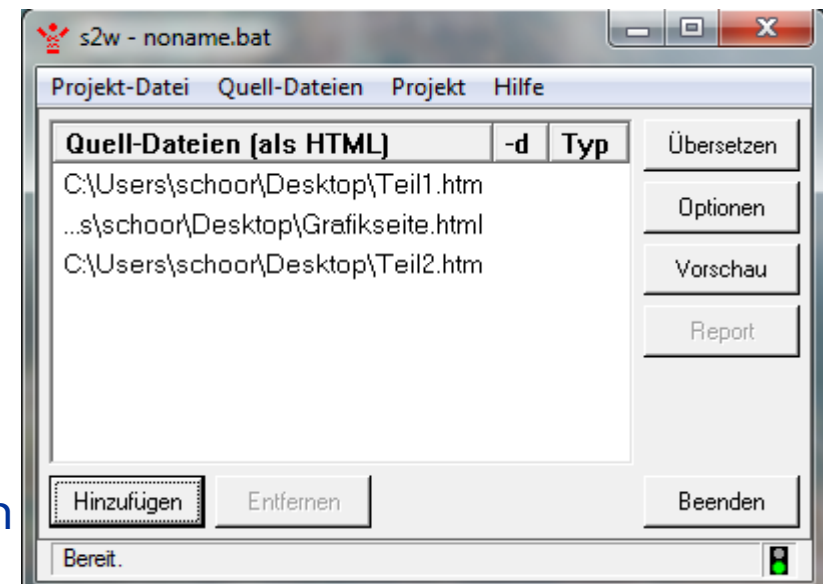
- **DOs und DON'Ts der Gestaltung von Internetseiten**
- **Bildschirmauflösung**
- **Integration interaktiver Grafiken in den Studierplatz**
- **Urheberrecht**

- **DOs und DON'Ts der Gestaltung von Internetseiten**
- **Bildschirmauflösung**
- **Integration interaktiver Grafiken in den Studierplatz**
- **Urheberrecht**



# Interaktive Grafiken einbinden

- **In Studierplätze kann alles eingebunden werden, was in HTML möglich ist**
  - ▶ keine .exe!
  
- **Interaktive Grafiken (CSS) können nicht in Word eingebunden werden**
  - ▶ Seite wird ausgegliedert
    1. Worddatei für alles vor entsprechender Seite
    2. Seite mit interaktiver Grafik als HTML
    3. Worddatei für alles nach entsprechender Seite
  
  - ▶ Im s2w-Compiler in dieser Reihenfolge ins Projekt einbinden



- **DOs und DON'Ts der Gestaltung von Internetseiten**
- **Bildschirmauflösung**
- **Integration interaktiver Grafiken in den Studierplatz**
- **Urheberrecht**

- **DOs und DON'Ts der Gestaltung von Internetseiten**
- **Bildschirmauflösung**
- **Integration interaktiver Grafiken in den Studierplatz**
- **Urheberrecht**

## ■ Auch Bilder (und Texte) im Internet unterliegen dem Urheberrecht

- ▶ Dürfen nicht ohne Weiteres kopiert und weiterverwendet werden
- ▶ Oft ein expliziter Ausschluss: „Alle Inhalte sind urheberrechtlich geschützt. Nachdruck - auch auszugsweise - nur mit schriftlicher Genehmigung.“  
(<http://www.solarpraxis.de/servicemenu/impressum/>)
- ▶ Dies ist unabhängig von einer Copyright-Kennzeichnung (©)

<http://www.e-recht24.de/irrtuemer/>

## ■ Auf keinen Fall Urheber ins Bild montieren!

- ▶ Impressum
- ▶ Klein unten auf der Seite
- ▶ Klein unter dem Bild

# Fragen zur technischen Umsetzung?



**Vielen Dank für Ihre Aufmerksamkeit!**

