



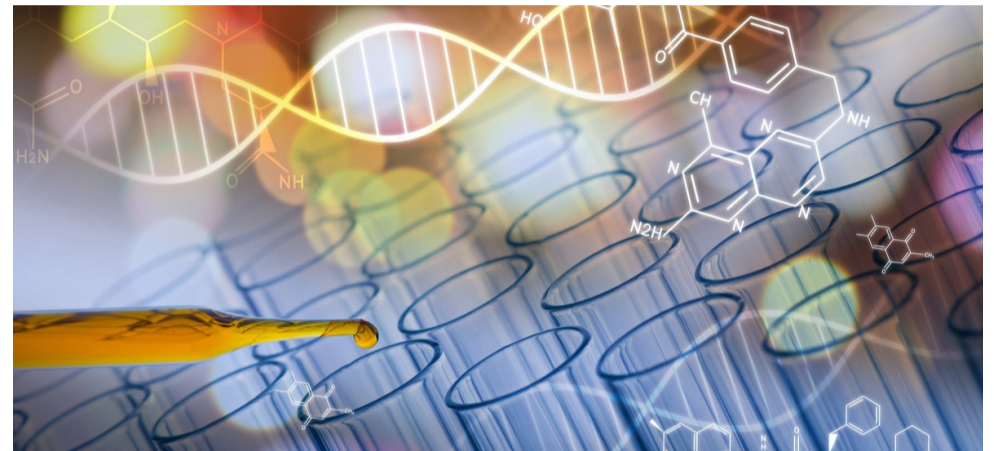
FACT SHEET

Bereich Mathematik und Naturwissenschaften

Stand: Dezember 2021

Gründung und Zusammensetzung

Der Bereich Mathematik und Naturwissenschaften wurde 2012 als einer von fünf Bereichen an der TU Dresden mit dem Ziel gegründet, die interdisziplinäre Lehre und Forschung zu stärken sowie größere finanzielle und strategische Gestaltungsspielräume für die Bereiche und ihre Fakultäten zu schaffen. Zum Bereich Mathematik und Naturwissenschaften gehören die fünf Fakultäten **Biologie, Chemie und Lebensmittelchemie, Mathematik, Physik** und **Psychologie**.
Mehr Infos: tud.de/mn



© Panthermedia / kwanchaidp

Zahlen und Fakten

Personal

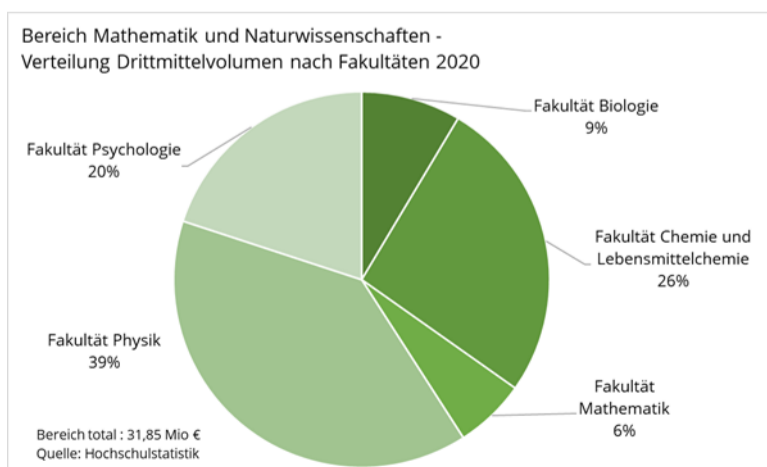
Beschäftigte	1095
Professorenschaft	108
Wissenschaftliche MA	700
Nicht-wissenschaftliche MA	216

Studium

Studierende	3653
Studiengänge	27
Promovierende	1142
Promotionen (durchschnittlich pro Jahr)	191

Drittmittelvolumen

Gesamtvolumen (2020): 31,8 Mio. EUR



Forschung

Die Forschung am Bereich Mathematik und Naturwissenschaften spannt sich von Grundlagen bis hin zu anwendungsorientierter Forschung, ist häufig interdisziplinär angelegt und richtet sich verstärkt an den strategischen Forschungsprofilen der TU Dresden aus:

Gesundheitswissenschaften, Biomedizin & Bioengineering:

Exzellenzcluster „Physics of Life“
SFB 940 (mit integriertem Graduiertenkolleg)
2 DFG Forschungsgruppen (FOR)
Ab 2022: SPP 2389
1 ERC Consolidator Grant

Informationstechnologien und Mikroelektronik:

Exzellenzcluster „CeTI“
Forschungscluster „cfaed“
Ab 2022: Graduiertenkolleg 2767
FOR 3013
3 ERC Grants

Material- und Werkstoffwissenschaften:

Exzellenzcluster „ct.qmat“
SFB 1415 und SFB 1143 (mit integrierten Graduiertenkollegs)
Ab 2022: Graduiertenkolleg 2767
2 DFG Forschungsgruppen
SPP 2244
4 ERC Grants

Marie Skłodowska-Curie Actions „2-Exciting“

Energie, Mobilität und Umwelt:

1 ERC Starting Grant

Mitglied im Netzwerk von:

