

„When passion meets possibilities“

# Research Alumni Guide für die Verwaltung

International Office Mathematik und Naturwissenschaften

# Inhaltsverzeichnis

## Die Zielgruppe der internationalen Forscher-Alumni in spe

- Erster Kontakt mit der TU Dresden.
  - Kurzzeitaufenthalte
  - Aufenthalte bis 12 Monate
  - Aufenthalte ab 12 Monate

## Forschungsaufenthalte aus Sicht der Forscher-Alumni

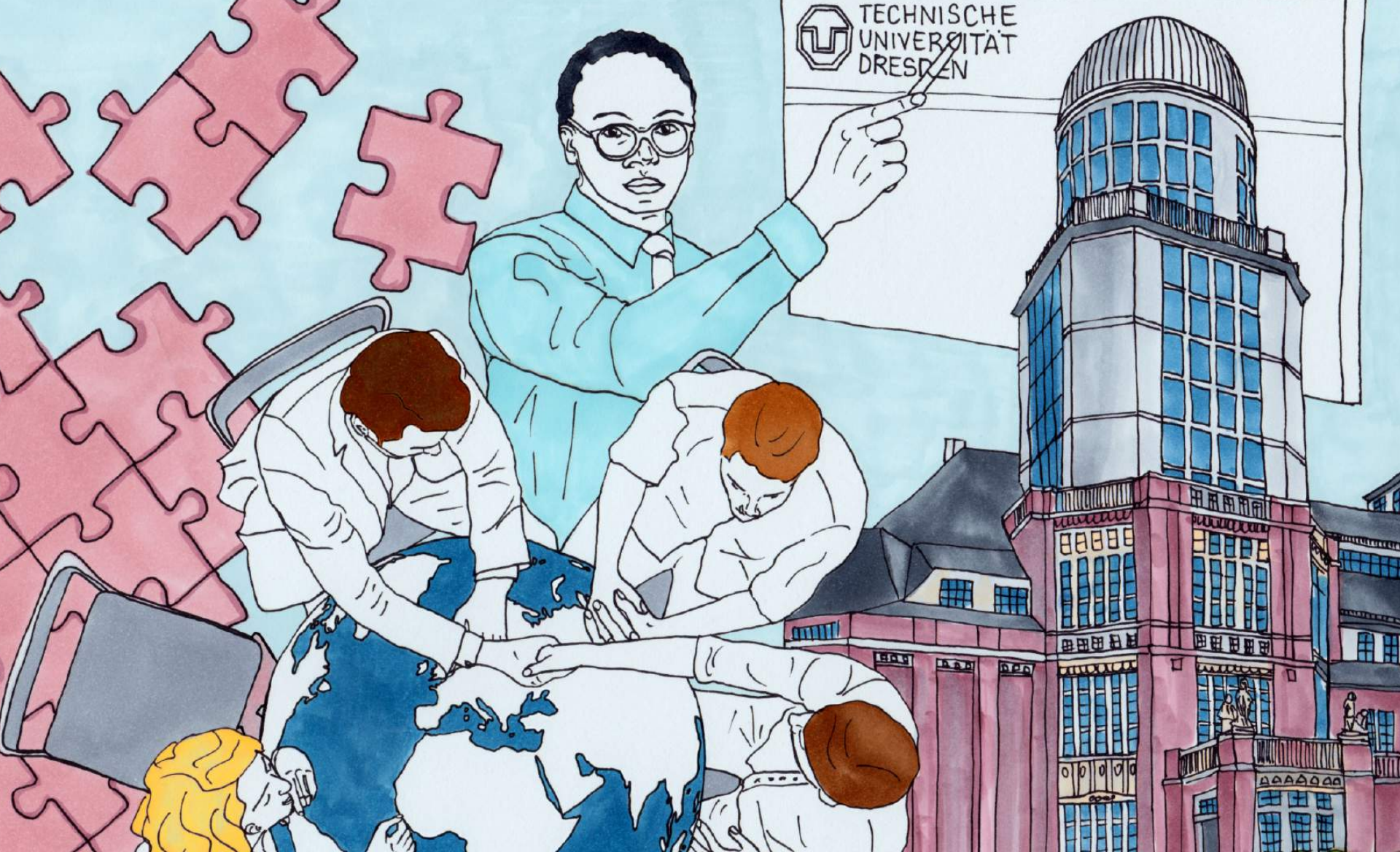
- Kein Problem?!
- Für viele Probleme gibt es Lösungen
  - Für Mitarbeiter und Mitarbeiterinnen
  - Für int. Forscher-Alumni in spe

## Internationale Forscher-Alumni

- Finden und Kontakt aufnehmen
- Kontakt aufnehmen und aufrecht erhalten

## Einbindung internationaler Forscher-Alumni

- Mögliche Formate und was zu beachten ist
- Hard Facts // TU Dresden
- Hard Facts // DRESDEN-concept



**Die Zielgruppe der internationalen Forscher-Alumni  
(in spe)**

# Erster Kontakt mit der TU Dresden

## Der erste Eindruck zählt!

Internationale Forscher-Alumni (FA) lernen die TU Dresden auf ganz unterschiedlichen Wegen kennen. Je nachdem, wie lange die internationalen Wissenschaftler und Wissenschaftlerinnen an der TU Dresden waren, bieten sich verschiedene Wege zur Bindung an die Universität an. Wir unterscheiden hierbei grob zwischen

- FA, die für einen Kurzaufenthalt an der TUD waren
  - z.B. Konferenz, Sommerschule, Kolloquium, Kurzbesuch
- FA, die für einen längeren Aufenthalt von 3-12 Monaten an der TUD waren
  - z.B. Forschungsaufenthalt an TUD, Austauschpromovenden
- FA, die länger als ein Jahr an der TUD waren
  - z.B. Doktoranden, PostDocs oder TUD Professoren

# Internationale Forscher-Alumni

## Kurzaufenthalte

- Kurzer, intensiver Aufenthalt
- Viele Kontakte in kurzer Zeit geknüpft
- Lernt die Strukturen der TUD und der Stadt Dresden nur in groben Zügen kennen
- Eindruck hängt stark von der Organisation der Veranstaltung ab, an der die FA teilnehmen
- Gute Eindrücke können schnell verblassen, schlechte Eindrücke lassen sich schwerer korrigieren

# Internationale Forscher-Alumni

## Aufenthalte bis 12 Monate

- Lernen die TUD und Stadt Dresden über einen längeren Zeitraum kennen
  - Aber: profitieren nicht von allen Vorzügen derjenigen, die über mehrere Jahre bleiben, da besonders die ersten Monate formal und organisatorisch betreuungsintensiv sind
- Gute und schlechte Eindrücke können sich über die Zeit ausbalancieren
  - Wichtig: Probleme früh ansprechen, Unterstützung anbieten
- Kann die Strukturen der TUD verstehen und sich bei einem weiteren Aufenthalt schnell einfinden
- Baut sich ggf. ein Netzwerk auch außerhalb der TUD auf, auf das er zurückgreifen kann.

# Internationale Forscher-Alumni

## Aufenthalte ab 12 Monate

- Lernen die TUD und Stadt Dresden über einen längeren Zeitraum kennen
- Profitieren von den Vorzügen der TUD und Stadt nach einer Eingewöhnungsphasen und kann daher verbindliche Informationen in seiner Position als Alumni Ambassador weitergeben
- Gute und schlechte Eindrücke können sich über die Zeit ausbalancieren
  - Wichtig: Probleme früh ansprechen, Unterstützung anbieten, Angebote der TU Dresden nutzen
- Kann die Strukturen der TUD verstehen und sich bei einem weiteren Aufenthalt schnell einfinden
  - Netzwerke aufbauen, Projekte verwalten, Kooperationen anstoßen und weiterführen,
- Baut sich ein Netzwerk auch außerhalb der TUD auf, auf das er zurückgreifen kann.

# Forschungsaufenthalte aus Sicht der Forscher-Alumni

## Kein Problem?!

Die internationalen Forscheralumni sind am Austausch mit der TU Dresden interessiert und hoffen, dabei interessante Erkenntnisse für sich und Ihre Forschungsthemen zu gewinnen.

Ein Aufenthalt im Ausland verläuft nicht immer reibungslos - sowohl für die gastierenden Forschenden, als auch für die Verwaltungsbereiche, die mit diesen zu tun haben.

Die TU Dresden bietet vielfältige Möglichkeiten, diese Reibungspunkte zu minimieren. Je früher Sie Probleme erkennen und darauf eingehen, desto eher wird der Forscher sich später als Forscher-Alumni an die Problemlösungskompetenzen der TUD erinnern und diese als Vorzüge des Forschungsstandorts Dresden hervorheben.



# Für viele Probleme gibt es Lösungen

## Für Forscher-Alumni in spe

- Probleme am Arbeitsplatz
  - Der Personalrat ([personalrat@tu-dresden.de](mailto:personalrat@tu-dresden.de)) kann als englischsprachiger Ansprechpartner Vorgänge einordnen und ggf. eingreifen
- Psychologische Probleme
  - Die [Psychologische Beratung](#) steht den Mitarbeitern der TU Dresden in schwierigen Zeiten zur Seite - auch auf Englisch
- Probleme mit Formalitäten und aufenthaltsrechtlichen Fragen
  - Das [DRESDEN-concept Welcome Center at TU Dresden](#) steht internationalen Forschern bei einem Aufenthalt ab drei Monaten beratend zur Seite und kann auf ein weitläufiges Netzwerk zurückgreifen und auf die richtigen Ansprechpartner verweisen
- Weitere Informationen und ein [FAQ für Forscher-Alumni](#) finden Sie auf der Webseite des Internationalen Büros Mathematik und Naturwissenschaften

# Für viele Probleme gibt es Lösungen

## Für Mitarbeiter der TU Dresden

- Probleme mit Formalitäten und aufenthaltsrechtlichen Fragen
  - Das [DRESDEN-concept Welcome Center at TU Dresden](#) steht internationalen Forschern bei einem Aufenthalt ab drei Monaten beratend zur Seite und kann auf ein weitläufiges Netzwerk zurückgreifen und auf die richtigen Ansprechpartner verweisen
  - Das [SprInt-Programm](#) bietet Mitarbeitern der TU Dresden vielfältige Möglichkeiten sich interkulturell weiterzubilden. Nutzen Sie diese Möglichkeiten, um mehr über die Länder der Forscher-Alumni zu erfahren, mit denen Sie häufig zu tun haben und ggf. interkulturelle Missverständnisse zu überwinden.
  - Die Broschüre „[A Matter of Perspective: Critical Incidents from the point of view of Studentenwerke and higher education institutions](#)“ zeigt vielfältige Beispiele von Missverständnissen und beleuchtet Sie aus verschiedenen Perspektiven.

# Für viele Probleme gibt es Lösungen

## Für Mitarbeiter der TU Dresden

- Einstellungsformulare an der TU Dresden
  - Sprechen Sie mit Dezernat 2 - es gibt englischsprachige Mitarbeiter, die während der Sprechzeiten hierzu beraten



# Internationale Forscher-Alumni

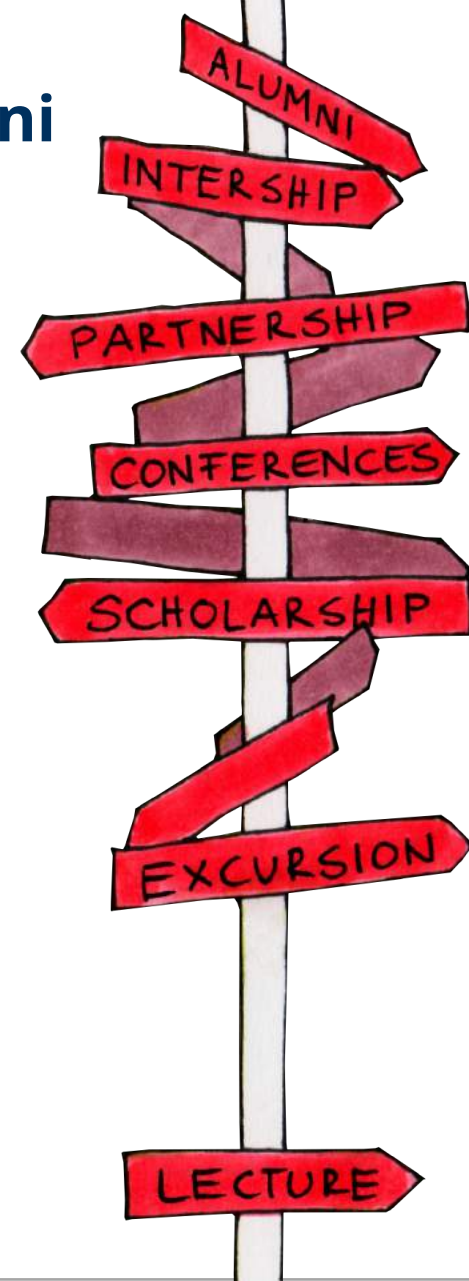
Finden und Kontakt halten

# Kontakt zu internationalen Forscher-Alumni

## Aufbauen und aufrecht erhalten

### Internationale Forscher-Alumni

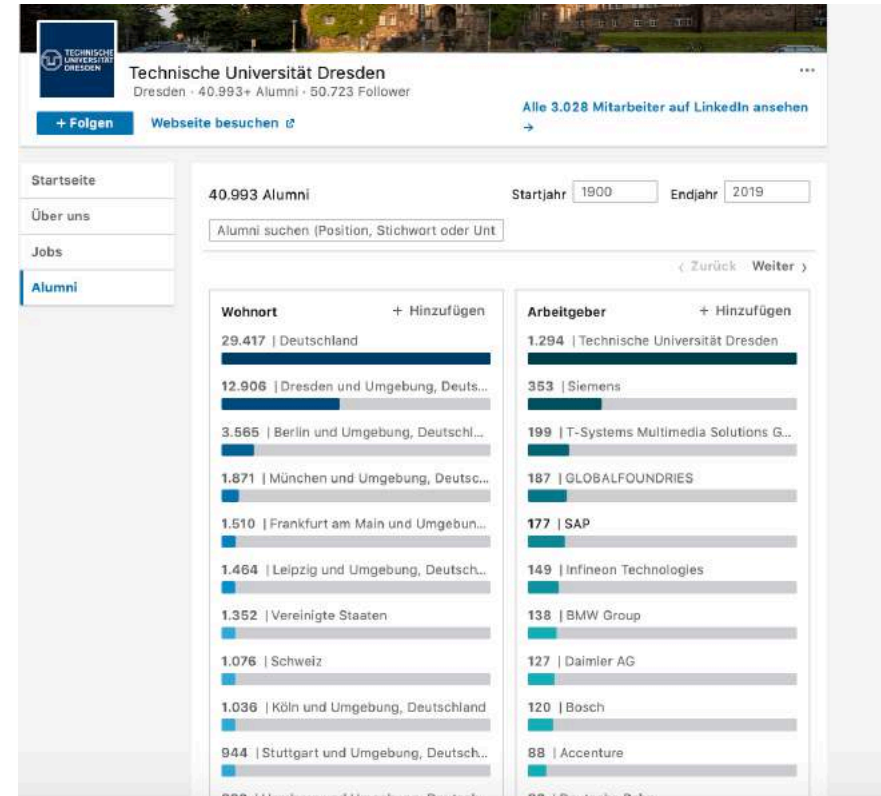
- Nehmen Sie Kontakt zu den Organisatoren früherer Veranstaltungen in Ihrem Bereich auf, um mit Forscher-Alumni Kontakt aufzunehmen
- Ggf. können Ihnen die [Internationalen Referenten der Bereiche](#) sowie das [DRESDEN-concept Welcome Center at TU Dresden](#) weiterhelfen, Kontakte zu Forscher-Alumni aufzunehmen, deren Aufenthalt schon einige Jahre zurückliegt.

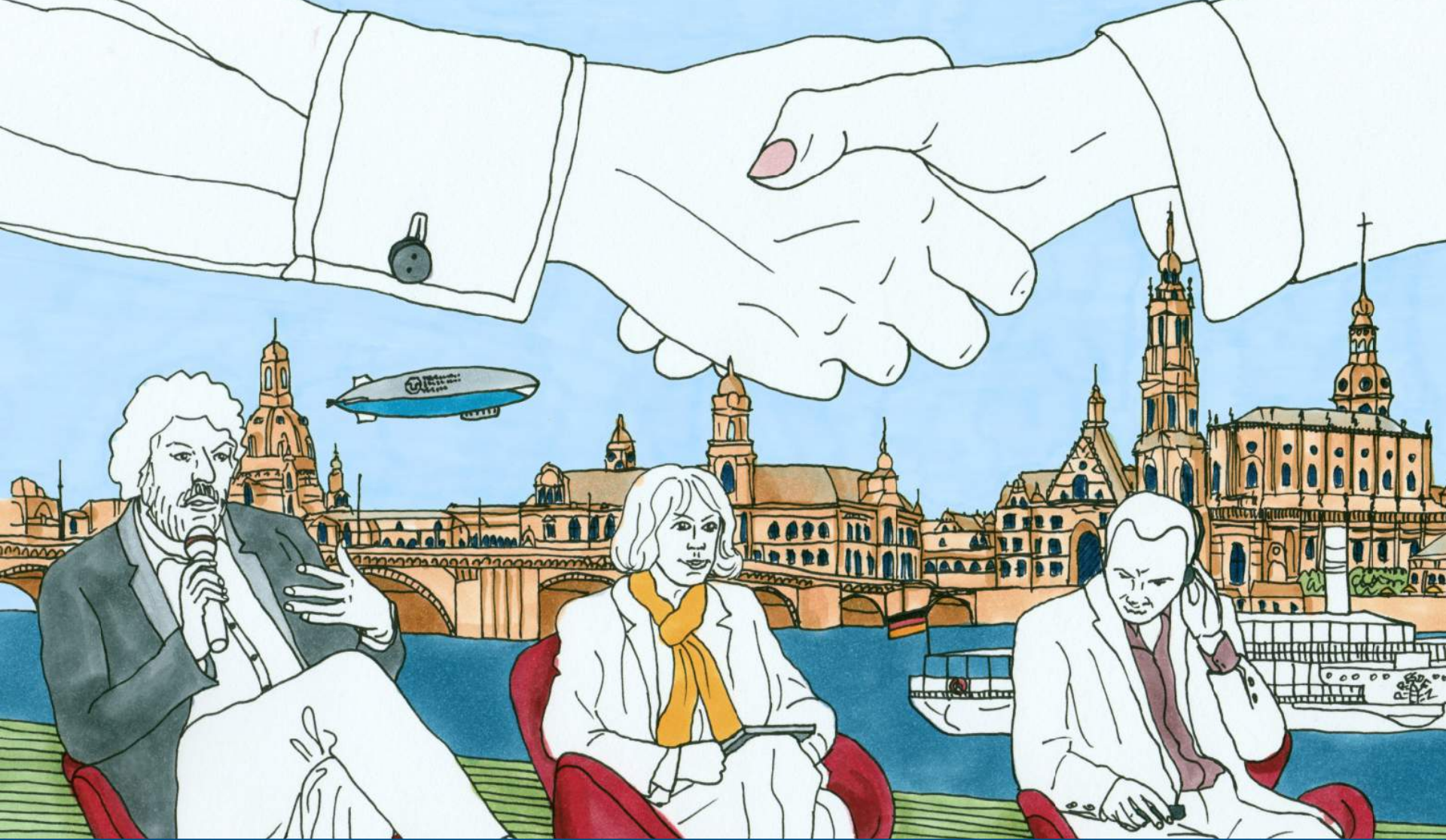


# Kontakt zu internationalen Forscher-Alumni

## Aufbauen und aufrecht erhalten

- Nutzen Sie die Tools, die Ihnen verschiedene Webplattformen zur Verfügung stellen
  - LinkedIn ([WebVideo zur Ansprache von Alumni](#))
  - Facebook: Nutzen Sie die Personensuche um ehemalige Mitglieder der TUD zu finden
  - Nutzen Sie [Google Scholar](#), [academia.edu](#) und [ResearchGate](#) zum Finden von Alumni
- Sprechen Sie die das [Absolventenreferat auf das Regionalbotschafterprogramm](#) an





**Einbindung internationaler Forscher-Alumni**  
Vorstellung verschiedener Formate

# Einbindung internationaler Forscher-Alumni

## Mögliche Formate - und was zu beachten ist

- Achten Sie bei Fachtagungen darauf, dass die internationalen Forscher neben dem fachlichen Austausch auch die Möglichkeit haben mehr über die Universität und die Möglichkeiten die Sie bietet kennenzulernen
  - Dazu gehören
    - Unterstützung bei der Beantragung nationaler Förderung
    - Unterstützung bei der Beantragung von Mitteln aus europäischen Förderprogrammen
    - Das Transfer Office unterstützt als Anlaufstelle den Wissens- und Technologietransfer, die Patentierung und Lizenzierung von Forschungsergebnissen
    - Die Graduiertenakademie unterstützt bei der Promotion
    - Das [DRESDEN-concept Welcome Center at TU Dresden](#) unterstützt alle internationalen Wissenschaftler, Doktoranden und Postdocs ab einem Aufenthalt von drei Monaten bei allen notwendigen Formalitäten
    - Mehr Informationen auf der Website [„Services für Forschende“](#)
    - Broschüre: [Support for application and implementation of your third-party-financed projects](#)



# Einbindung internationaler Forscher-Alumni

## Mögliche Formate

- Kolloquien, Summer Schools , Konferenzen, Fachtagungen
- Internationale Alumni-Woche
- Gemeinsame Netzwerkveranstaltungen (in Deutschland und international)
- Entwicklung strategischer Partnerschaften
- Einbindung von FA als Ratgeber bei der strategischen Weiterentwicklung
- Einbindung von FA als Alumni Ambassadors
- Angebote für Studierende —
  - Talk für Studierende des Bereichs
  - Nutzen von E-Learning Tools für Online-Vorlesungen (<https://elearning-tu-dresden.blogspot.com/2018/06/themenreihe-digitales-lehren-und-lernen.html>)
  - Kontaktaufnahme für Beratung bzgl. Austausch von Studierenden und Doktoranden

# Einbindung internationaler Forscher-Alumni

Mögliche Formate - und was zu beachten ist



- Nutzen Sie den [Gästeservice des Akademischen Auslandsamtes](#), um ein anregendes Programm für Forscher-Alumni zu koordinieren

# Einbindung von Forscher-Alumni

## Hard Facts // Technische Universität Dresden

### Die Technische Universität Dresden (TU Dresden):

- 35.000 Studierende
- 122 Studiengänge
- 5 Bereiche mit 18 Fakultäten:  
Bau und Umwelt // Geistes- und Sozialwissenschaften // Ingenieurwissenschaften //  
Mathematik und Naturwissenschaften // Medizin
- Exzellenzuniversität seit 2012
- forschungsstark, dynamisch, weltoffen, familienfreundlich
- seit 1828
- [www.tu-dresden.de](http://www.tu-dresden.de)

# Einbindung internationaler Forscher-Alumni

## Hard Facts // DRESDEN-concept // Exzellenz aus Wissenschaft und Kultur

DRESDEN-concept ist ein Netzwerk der **TU Dresden mit 28 Partnern** in der Wissenschaft und Kultur.

Alle Partner sind **forschende** Institute und Einrichtungen in Dresden.

Synergien zwischen der TU Dresden und den außeruniversitären Dresdener Forschungsinstitutionen in Forschung, Lehre und Infrastruktur:

- gemeinsame Identifizierung und Koordination von Forschungsschwerpunkten
- gemeinsame Berufungen / Recruitment von Spitzenkräften
- Shared Resources / One-Campus-Model
- [www.dresden-concept.de](http://www.dresden-concept.de)

# Noch fragen? Nehmen Sie Kontakt auf

International Office Mathematik und Naturwissenschaften

Fr. Maria Richter-Babekoff

E-Mail: [maria.richter-babekoff@tu-dresden.de](mailto:maria.richter-babekoff@tu-dresden.de)

Telefon: 0351 - 463 33013