



TECHNISCHE
UNIVERSITÄT
DRESDEN

2021/22

STUDIER DICH UM DIE WELT MIT ERASMUS



INHALT

Wissen, was wichtig ist: Antworten auf die häufigsten Fragen zu ERASMUS 4
Raus ins Leben: Wie ein Auslandsaufenthalt deinen Horizont erweitert 6

Bewerbung:

Voraussetzungen und Ablauf 8

Förderung:

Alles über die Zuschüsse für ERASMUS und ERASMUS weltweit 12

Spracherwerb:

So machen wir dich fit für deinen Auslandsaufenthalt 16

Das Ja ist da! So geht es nach deiner Zusage weiter 19

Dein Platz in der Welt: Finde den zu dir passenden Austauschplatz 20

Haken dran: Eine Checkliste für Planung und Durchführung 22

Deine Ansprechpartner 25

Notizen und Impressum 30



WISSEN, WAS WICHTIG IST:

ANTWORTEN AUF DIE HÄUFIGSTEN FRAGEN ZU ERASMUS

Was ist ERASMUS?

Das ERASMUS-Austauschprogramm ermöglicht Studierenden Auslandsaufenthalte von mindestens 3 und höchstens 12/24 Monaten innerhalb von 33 Ländern der EU. In dieser Zeit werden die Teilnehmer/-innen finanziell und organisatorisch unterstützt.

Muss ich spezielle Voraussetzungen erfüllen?

Nein, außer guten Leistungen und einem erfolgreich abgeschlossenen ersten Studienjahr.

Mehr zum Bewerbungsprozess ab S. 9.

Wann im Studium ist der beste Zeitpunkt für einen Auslandsaufenthalt?

Den perfekten Zeitpunkt gibt es nicht – aber die meisten Studierenden unterbrechen im fünften oder im neunten Semester ihr Studium für einen Auslandsaufenthalt. Du kannst dich für diese Zeit auch beurlauben lassen.

Wie lange und wie oft kann ich die ERASMUS-Förderung in Anspruch nehmen?

Im Bachelor, Master und Doktorat dauert der Auslandsstudienaufenthalt jeweils mindestens 3 und höchstens 12 Monate. Die maximale Förderung liegt bei 36 Monaten. Bei Studiengängen, die mit Diplom oder Staatsprüfung abschließen, sind es 24 Monate.



Werden meine im Ausland erbrachten Studienleistungen an der TU Dresden anerkannt?

Dafür sorgt das **European Credit Transfer System (ECTS)**. Das Punktesystem setzt die von Studenten erbrachten Leistungen an einer anderen Uni in Relation zum Bewertungssystem der Heimuniversität. An der Gasthochschule werden deine Leistungen mit dem Transcript of Records dokumentiert.

Mit welcher finanziellen Unterstützung kann ich rechnen?

Je nach Zielland wirst du mit einem Zuschuss zwischen 300 und 500 EUR pro Monat unterstützt. Diesen kannst du gegebenenfalls mit einem Auslands-BAföG kombinieren. Die Studiengebühren an der Gasthochschule entfallen. **Für ERASMUS weltweit liegt der Zuschuss bei 700 EUR und es gibt eine nach Entfernung gestaffelte einmalige Reisekostenpauschale.**



Wie gut müssen meine Sprachkenntnisse sein?

So gut, dass du den Lehrveranstaltungen an deiner Gasthochschule folgen kannst. Deine Kenntnisse in der Unterrichtssprache kannst du im Vorfeld mit kostenlosen Sprachkursen und der Online-Sprachförderung über OLS verbessern – **mehr dazu auf S. 18**



Kann ich auch an einer Universität außerhalb der EU studieren?

Ja, über ERASMUS weltweit werden Partneruniversitäten der TU Dresden aus der ganzen Welt eingebunden – u. a. in Marokko, Kosovo und Bosnien-Herzegowina. Besonderheiten mit Blick auf Bewerbung, Förderung und Prozess sind in dieser Broschüre rot hervorgehoben. Die aktuell verfügbaren Plätze findest du unter tud.de/auslandsstudium/erasmus

RAUS INS LEBEN!

WIE EIN AUSLANDSAUFENTHALT DEINEN HORIZONT ERWEITERT

Mal raus aus dem Studientrott. Was von der Welt sehen. Eine Fremdsprache lernen oder perfektionieren. Sich auf andere Kulturen und Mentalitäten einlassen. Das eigene Netzwerk um internationale Kontakte erweitern – es gibt viele verschiedene Gründe, mit ERASMUS für ein paar Monate oder ein ganzes Jahr ins Ausland zu gehen. Für viele ist es die Zeit ihres Lebens.

Diese Broschüre begleitet dich von der Bewerbung bis zu den Schritten, die du nach der Zusage gehst. Wenn du die **Checkliste** am Ende des Heftes abgearbeitet hast, bist du garantiert auf der sicheren Seite. Doch Formalitäten sind nicht alles. Damit deine Zeit im Ausland ein fachlicher und persönlicher Gewinn wird, geben wir dir hier noch ein paar **Praxistipps** mit auf den Weg:

Die ERASMUS-Charta für Studierende informiert dich über deine Rechte und Pflichten.

- + Suche dir eine WG mit Einheimischen
- + Nimm an Exkursionen, Stammtischen und Buddy-Programmen teil, um Land und Leute kennenzulernen
- + Belege nicht nur Erasmus-Kurse an der Uni, sondern auch reguläre Seminare
- + Engagiere dich in lokalen Vereinen und Initiativen
- + Lerne nicht nur die Unterrichtssprache, sondern auch die Landessprache



GUTE GRÜNDE ...

... speziell für Lehramtsstudierende

Wenn du mit ERASMUS ins Ausland gehst, gewinnst du jede Menge Lebenserfahrung und reifst als Persönlichkeit. Wer etwas von der Welt gesehen hat und aus erster Hand davon berichten kann, genießt Respekt – ein Gewinn für alle, die schon bald vor einer Klasse stehen und Jugendliche unterrichten werden. Darüber hinaus werden Auslandsaufenthalte für alle Lehramtsstudierenden aufgrund der wachsenden kulturellen Heterogenität der Schulklassen in Deutschland immer wichtiger. Und nicht zuletzt bringt dich der Einblick in neue Lehr- und Lernmethoden auf deinem Weg voran.

... speziell für Studierende der Ingenieurwissenschaften

Jeder vierte Arbeitsplatz in Deutschland hängt vom Export ab. Entsprechend gefragt sind international erfahrene, weltgewandte Mitarbeiter. Wenn du auf Englisch oder Französisch Verhandlungen führen kannst und dich mit anderen Rechts- und Marktssystemen auskennst, hast du beim Einstellungsgespräch einen wichtigen Trumpf im Ärmel. Doch auch langfristig bringt dich ERASMUS weiter: Jedes dritte Unternehmen attestiert auslandserfahrenen Absolventen, ihre Aufgaben besser zu bewältigen als diejenigen ohne internationale Erfahrung.

Du studierst ein anderes Fach? Wir sind sicher, dass es auch hier gute Gründe für einen Studienaufenthalt im Ausland gibt. ERASMUS ist für alle da!



BEWERBUNG

AUF GEHT'S!

1

Immatrikulation an der TU

Du musst an der TU Dresden als Student/-in für ein vollständiges Studium eingeschrieben sein. Dabei kann es sich auch um ein Promotionsstudium handeln.

2

Studienfortschritt

Du bist in einem grundständigen Studiengang eingeschrieben? Dann musst du das erste Studienjahr abgeschlossen haben. Für Masterstudierende gilt diese Einschränkung nicht.

3

Gute Studienleistungen

Du solltest zum Zeitpunkt deiner Bewerbung gute Studienleistungen vorweisen können. Konkrete Notenanforderungen sind nicht definiert.

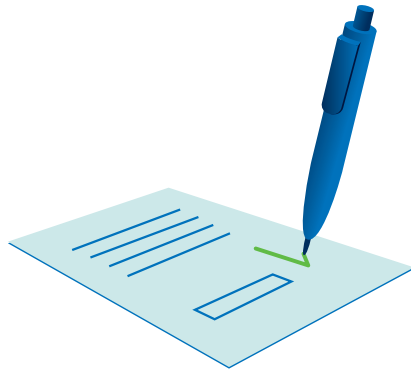
4

Sprachkenntnisse

Dein Sprachniveau in der Unterrichtssprache sollte so gut sein, dass du den Vorlesungen und Seminaren folgen kannst.

BEWERBUNGSPROZESS: EINFACHER ALS GEDACHT

Keine Angst: Für deine Bewerbung musst du keine großen bürokratischen Hürden nehmen. Du wählst den von dir gewünschten ERASMUS-Platz aus (vgl. S. 20) und bewirbst dich zwischen **Januar und März** für das folgende Studienjahr. Die Bewerbung reichst du bei dem/der ERASMUS-Beauftragten bzw. der Fakultät ein entsprechend der geltenden Bestimmungen deiner Fakultät.



Deine Bewerbung sollte folgende Unterlagen enthalten:

- + online auszufüllendes Bewerbungsfomular im Mobility Portal
- + Nachweis über den bisherigen Studienverlauf (z. B. Notenübersicht)
- + Tabellarischer Lebenslauf
- + Nachweis über Kenntnisse der Unterrichtssprache an der Gasthochschule
- + Evtl. Learning Agreement (Tabelle AB) mit allen Unterschriften. Für ein Semester werden in der Regel 30, für ein volles akademisches Jahr 60 ECTS Credit Points gefordert

Spezifische Anforderungen einzelner Fakultäten sind auf deren Webseiten nachzulesen.

Der Semesterbeginn an Universitäten im Ausland weicht oft von dem an der TU Dresden ab!



Besonderheiten bei ERASMUS weltweit

Ein Austausch über ERASMUS weltweit erfordert etwas mehr Kommunikation und Eigeninitiative. Für die Planung deines Aufenthaltes sind daher die Fachkoordinatoren an der TU Dresden und an der Gasthochschule wichtige Ansprechpartner.

Bewerbungsformular und Learning Agreement sind spätestens drei Monate vor dem geplanten Auslandsaufenthalt im Akademischen Auslandsamt einzureichen.

Das Learning Agreement ist obligatorischer Teil der Bewerbung. Denke auch daran, dich rechtzeitig an der Partnerhochschule einzuschreiben. Informationen dazu findest du auf den Internetseiten der Gasthochschule – oder du nimmst selbstständig Kontakt zum International Office der Hochschule auf.





FÖRDERUNG

BEANTRAGUNG: IN DREI SCHRITTEN ZUM ZIEL

Du erhältst für die Zeit deines Auslandsaufenthalts einen monatlichen Zuschuss (offiziell: Mobilitätsbeihilfe). Deren Höhe richtet sich nach den Lebenshaltungskosten des Gastlandes und ist nach Ländergruppen gestaffelt (siehe dazu die Grafik auf der kommenden Seite). Diesen Zuschuss erhältst du unabhängig von deinen Einkommensverhältnissen.



1. Dein/-e ERASMUS-Koordinator/-in informiert das AAA über die Zusage für den ERASMUS-Platz.
2. Von dort bekommst du einen Fördervertrag (Grant Agreement) zugesandt, den du dann nur unterschrieben im Original zurücksenden musst.
3. Dein vollständig unterschriebenes Learning Agreement (Tabelle AB) lädst Du in das Mobility Portal – spätestens mit Beginn des Aufenthaltes.

LÄNDERGRUPPEN

A

Dänemark, Finnland, Irland, Island, Liechtenstein, Luxemburg, Norwegen, Schweden, Vereinigtes Königreich

Monatlicher Zuschuss 20/21: **450 €**

B

Belgien, Frankreich, Griechenland, Italien, Malta, Niederlande, Österreich, Portugal, Spanien, Zypern

Monatlicher Zuschuss 20/21: **390 €**

C

Bulgarien, Estland, Kroatien, Lettland, Litauen, Mazedonien, Polen, Rumänien, Slowakei, Slowenien, Serbien, Tschechien, Türkei, Ungarn

Monatlicher Zuschuss 20/21: **330 €**

Die tatsächliche Höhe des monatlichen Zuschuss für **2021/22** findest du unter:
➔ tud.de/auslandsstudium/erasmus

Deutschland ist für Studierende der TUD kein förderfähiges Land.
Die Schweiz ist kein ERASMUS-Programmland, der Austausch bleibt jedoch als Swiss-European Mobility Program / SEMP weiterhin bestehen.



Besonderheiten bei ERASMUS weltweit

Für einen Austausch über ERASMUS weltweit erhältst du einen Mobilitätzuschuss von 700 EUR im Monat sowie eine einmalige Reisekostenpauschale zwischen 275 und 1500 EUR, gestaffelt nach der einfachen Entfernung gemäß Distanzrechner, siehe
➔ tud.de/auslandsstudium/erasmus

SONDERFÖRDERUNG ...



... für Studierende mit Kind

Du willst deine Kinder mit ins Ausland mitnehmen? Dann hast du Anspruch auf eine zusätzliche monatliche Pauschale in Höhe von 200 EUR.

Beantragung: ca. 2 Monate vor Beginn des Auslandsaufenthalts im AAA der TU Dresden per Formular

Belege: Nachweise, welche die Mitnahme des Kindes/der Kinder ins Ausland belegen (z. B. Geburtsurkunde[n])

Nachweis: Reiseunterlagen oder Betreuungsnachweise vor Ort, Ergänzung des Studierendenberichts um die besonderen Aspekte des Aufenthalts mit Kind

... für Studierende mit Behinderung

Als Studierende/-r mit einem Grad der Behinderung (GdB) von mindestens 30 erhältst du eine zusätzliche monatliche Pauschale von 200 EUR.

Beantragung: ca. 2 Monate vor Beginn des Auslandsaufenthalts mit einem Antrag einschl. Nachweis über den GdB im AAA der TU Dresden per Formular

Belege: keine zusätzlichen Belege über die Kosten vor Ort nötig (Pauschale)

Nachweis: Ergänzung des Studierendenberichts um die besonderen Aspekte des Aufenthalts mit Behinderung



Besonderheiten bei ERASMUS weltweit

Leider können im Ausland alleinerziehende Studierende mit Kind bzw Studierende mit Behinderung keine pauschale Sonderförderung beantragen. Sie muss stattdessen individuell beantragt werden. Die Bewilligung erfolgt je nach verfügbarem Budget. Sie ist also eine Kann-, keine Muss-Leistung.



SPRACHERWERB

VORBEREITENDE SPRACHKURSE: AM ANFANG WAR DAS WORT

Reichen deine Sprachkenntnisse aus, um den Lehrveranstaltungen im Gastland zu folgen? Um das zu beurteilen, solltest du zuerst prüfen, was die Hauptarbeitssprache an deiner Wunsch-Uni ist. In vielen europäischen Metropolen ist die Unterrichtssprache inzwischen Englisch.

Um dein Sprachniveau zu verbessern, empfehlen wir dir, rechtzeitig Sprachkurse zu besuchen. Angebote findest du an allen Sprachschulen und auch an der TU Dresden bzw. deiner Gasthochschule.

+ Sprachausbildung an der TU

Dresden: Jede/-r Studierende der TU Dresden kann 10 Semesterwochenstunden (= 150 Unterrichtsstunden) Fremdsprachenausbildung kostenlos belegen.

+ **TUDIAS:** Das Institute of Advanced Studies der TU Dresden bietet weiterführende kostenpflichtige Sprachkurse an.

+ Sprachkurse an der

Gasthochschule: Viele der vorbereitenden oder studienbegleitenden Angebote sind für Austauschstudenten kostenlos.

+ Du willst deine Kenntnisse im individuellen Austausch mit einem Muttersprachler verbessern? Das Kulturbüro des Akademischen Auslandsamtes hilft dir gern weiter.

*Partner für ein Sprachtandem
findest du auch auf der Website
der ERASMUS-Initiative Dresden:
↗ www.esn-dresden.de*

ONLINE-SPRACHFÖRDERUNG: FIT FÜR DIE FERNE!

Die ERASMUS-Online-Sprachförderung (OLS) unterstützt dich bei der Verbesserung deiner Fremdsprachenkenntnisse. Den Zugang erhältst du automatisch nach deiner Zusage für ERASMUS (ca. Mai/Juni) per Mail. OLS beinhaltet:

- + einen verpflichtenden Sprachtest vor Beginn des Aufenthalts zur Messung und Dokumentation deiner Sprachkenntnisse
- + einen kostenlosen Sprachkurs zur Verbesserung deiner Fremdsprachenkenntnisse – dazu wirst du automatisch nach dem ersten Sprachtest eingeladen

Derzeit steht die Online-Sprachförderung in folgenden Sprachen zur Verfügung:

Bulgarisch	Französisch	Litauisch	Slowakisch
Dänisch	Griechisch	Niederländisch	Slowenisch
Deutsch	Irish	Polnisch	Spanisch
Englisch	Italienisch	Portugiesisch	Tschechisch
Estnisch	Kroatisch	Rumänisch	Ungarisch
Finnisch	Lettisch	Schwedisch	



Besonderheiten bei ERASMUS weltweit

Für einen Austausch im Rahmen von ERASMUS weltweit ist leider keine Onlinesprachförderung (OLS) möglich.

DAS JA IST DA!

SO GEHT ES NACH DEINER ZUSAGE WEITER

Geschafft – dein/-e ERASMUS-Beauftragte/-er oder ERASMUS Fachkoordinator/-in hat dir deinen Wunschplatz zugesagt. Wie es danach weitergeht und welche Schritte jetzt zu gehen sind, erfährst du in deinem Mobility-Online-Portal, bzw. hier:

1. Dein Name wird der Partneruniversität mitgeteilt (Nominierung).
2. Du schreibst dich an der Partneruniversität ein. Das ERASMUS Office oder International Office der Gasthochschule hilft dir bei allen Formalitäten. Auch die Webseiten der Gasthochschule sind eine wichtige Informationsquelle.
3. Du erstellst das Learning Agreement – falls es nicht schon Teil der Bewerbungsunterlagen war. Das Dokument reichst du zunächst an deine/-n ERASMUS-Koordinator/-in, dann an die Partnerhochschule weiter.
➔ tu-dresden.de/studium/im-studium/auslandsaufenthalt/organisatorisches/erkennung-von-studienleistungen
4. Bis Anfang Juli findest du in deinem Briefkasten (Semesteradresse) den ERASMUS-Fördervertrag (Grant Agreement – bitte unterschreiben und zurücksenden!). Ihm kannst du die Höhe deiner Zuschüsse entnehmen.
5. Als letzten Schritt absolvierst du einen Onlinesprachtest über das EU-Onlineool OLS. Die Einladung dazu und mehr Informationen erhältst du per Mail.



*Unbedingt die
Deadlines beachten !*

DEIN PLATZ IN DER WELT

ERASMUS-AUSTAUSCHPLÄTZE FÜR 2021/22

Im Programm ERASMUS stehen den Studierenden der Technischen Universität Dresden für das Studienjahr 2021/22 wieder **mehr als 800 Austauschplätze** an Partnerhochschulen zur Verfügung.



In unserer **Datenbank auf unserer Website**

➔ tud.de/auslandsstudium/erasmus

kannst du mittels Suchkriterien direkt nach verfügbaren Plätzen suchen und dich über weitergehende Informationen zu den Partnerhochschulen und ggfs. Änderungen informieren.



Hier findest du eine Liste aller Austauschplätze:

➔ tud.de/auslandsstudium/erasmus



CHECKLISTE ZUR PLANUNG

Alle administrativen Schritte deiner Bewerbung kannst du im Mobility Online Portal mitverfolgen unter [↗ tud.de/auslandsstudium/erasmus](https://tud.de/auslandsstudium/erasmus)



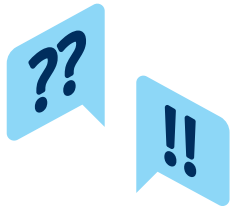
1. VOR DEM STUDIENAUFENTHALT

Planung: ca. 1 Jahr vor Antritt des Auslandssemesters Vorbereitung beginnen; über Angebote und Modalitäten informieren, Infoveranstaltungen besuchen und Erfahrungsberichte lesen ↗ tud.de/auslandsstudium/erasmus individuelle Beratung beim ERASMUS-Fachkoordinator und im Akademischen Auslandsamt wahrnehmen; Internetrecherche zu fachlichen und organisatorischen Fragen	<input type="checkbox"/>
Auswahl möglicher Gasthochschulen unter Beachtung fachlicher und sprachlicher Voraussetzungen	<input type="checkbox"/>
Anmelden im Mobility-Online-Portal und Bewerbungsunterlagen hochladen. (Abgabetermine der Fakultäten beachten!)	<input type="checkbox"/>
ggf. Auslands-BAföG beantragen (6 Monate vor Studienbeginn im Ausland)	<input type="checkbox"/>
Interkulturelle Vorbereitung (individuell)	<input type="checkbox"/>
Selbstständig Anmeldung/Versand Anmeldeunterlagen an Gasthochschule (abhängig von den Fristen der jeweiligen Hochschule) für Studienbeginn im Wintersemester	<input type="checkbox"/>
ggf. Urlaubssemester im Immatrikulationsamt der TUD beantragen	<input type="checkbox"/>
Klärung Versicherungsschutz im Ausland, für ausreichenden Versicherungsschutz während des Auslandsaufenthaltes ist selbst zu sorgen	<input type="checkbox"/>

ggf. Visum/Aufenthaltsgenehmigung für Aufenthalt im Ausland beantragen (z.B. für die Türkei)	<input type="checkbox"/>
Sicherheitshinweise für Aufenthalte in Krisenregionen beachten	<input type="checkbox"/>
vom Akademischen Auslandsamt wird die ERASMUS-Mobilitätsbeihilfe festgelegt und die ERASMUS-Fördervereinbarung (Grant Agreement) an die Heimatadresse der Studierenden versendet (Juli/August)	<input type="checkbox"/>
Rücksendung der unterzeichneten Fördervereinbarung an das Akademische Auslandsamt	<input type="checkbox"/>

2. WÄHREND DES STUDIENAUFENTHALTES

... ist die Beihilfe ausschließlich zur Deckung der Kosten für Reise, Lebensunterhalt und Sprachvorbereitung im Rahmen des geplanten Auslandsstudienaufenthaltes zu verwenden	<input type="checkbox"/>
... ist der Studienplan (Learning Agreement) einzuhalten	<input type="checkbox"/>
... sind alle erworbenen Studienleistungen schriftlich bestätigen zu lassen, einschließlich des dafür erforderlichen Zeitaufwandes bspw. mittels ECTS	<input type="checkbox"/>



Beantragung von Verlängerung der Aufenthaltsdauer: eine Verlängerung ist ab mindestens 2 Monaten möglich und muss spätestens einen Monat vor Ende der geplanten Mobilitätsphase formlos mit Angabe des neuen gewünschten Zeitraumes sowie mittels Tabelle C und D des Learning Agreements beim Akademischen Auslandsamt der TU Dresden beantragt werden

Verkürzung des ERASMUS-Aufenthaltes: informiere rechtzeitig das Akademische Auslandsamt der TUD sowie die betreuenden ERASMUS-Koordinatoren

3. NACH DEM STUDIENAUFENTHALT

Spätestens 30 Tage nach Ende der Mobilitätsphase erbringst du folgende Nachweise über den Aufenthalt im Ausland, bzw. lädst du Abschlussunterlagen in das Mobility Online Portal: Confirmation of Attendance, EU Survey-Onlineumfrage, Erfahrungsbericht, Immabescheinigung der TUD für die Dauer des Auslandsaufenthaltes, Transcript of Records, ggf. Anrechnungsnachweis

Aus Platzgründen werden in der Checkliste personenbezogene Bezeichnungen, die sich zugleich auf Frauen und Männer beziehen, generell nur in der im Deutschen üblichen männlichen Form angeführt, z.B. „Koordinatoren“ statt „Koordinatorinnen und Koordinatoren“. Die Verwendung des generischen Maskulinums stellt keine Geschlechterdiskriminierung und keine Verletzung des Gleichheitsgrundsatzes dar.



ERASMUS- BEAUFTRAGTE

Deine Ansprechpartner der Fakultäten oder Fachrichtungen und Institute insbesondere für Europa

FAKULTÄT BIOLOGIE

Frau Dr. Janette Wober,
Institut für Zoologie
☎ Tel. 0351-463-37840
✉ Jannette.Wober@tu-dresden.de

FAKULTÄT CHEMIE UND LEBENSMITTELCHEMIE

Herr Prof. Dr. Jan J. Weigand,
Professur für Anorganische
Molekülchemie
☎ Tel. 0351-463-42800
✉ jan.weigand@tu-dresden.de

Frau Dr. Linda Götzke,
☎ Tel. 0351-463-34357
✉ linda.goetzke@tu-dresden.de

FAKULTÄT MATHEMATIK

Frau Dr. Anke Kalauch,
Institut für Analysis
☎ Tel. 0351-463-35061
✉ Anke.Kalauch@tu-dresden.de

FAKULTÄT PHYSIK

Herr Prof. Dr. Walter Strunz,
Institut für Theoretische Physik
☎ Tel. 0351-463-35459
✉ ERASMUS.Physik@tu-dresden.de

FAKULTÄT PSYCHOLOGIE

Frau Lydia Reuter,
Institut für Pädagogische Psychologie
und Entwicklungspsychologie
☎ Tel. 0351-463-36893
✉ lydia.reuter@tu-dresden.de

PHILOSOPHISCHE FAKULTÄT

Philosophie

Herr Prof. Dr. Markus Tiedemann,
Professur für Didaktik der Philosophie
und für Ethik
Koordination und Bewerbung:
Herr Dr. Sebastian Böhm
✉ sebastian.boehm3@tu-dresden.de

Geschichte

Herr Junior-Prof. Dr. Tim Buchen,
Institut für Geschichte
☎ Tel. 0351-463-35842
✉ tim.buchen@tu-dresden.de



Katholische Theologie

Frau Dr. Andrea Riedl,
Institut für Katholische Theologie
☎ Tel. 0351-463-42601
✉ andrea.riedl@tu-dresden.de

Kunstgeschichte

Frau Lena Geuer,
Institut für Kunstgeschichte
☎ Tel. 0351-463-44240
✉ lena.geuer@tu-dresden.de

Musikwissenschaft

Herr Dr. Christoph Wald,
Fachbereich Musikwissenschaft
☎ Tel. 0351-463-35718
✉ christoph.wald@tu-dresden.de

Politikwissenschaft

Herr Dr. Steven Schäller,
Lehrstuhl für Politische Theorie und
Ideengeschichte
☎ Tel. 0351-463-35865
✉ steven.schaeller@tu-dresden.de

Soziologie

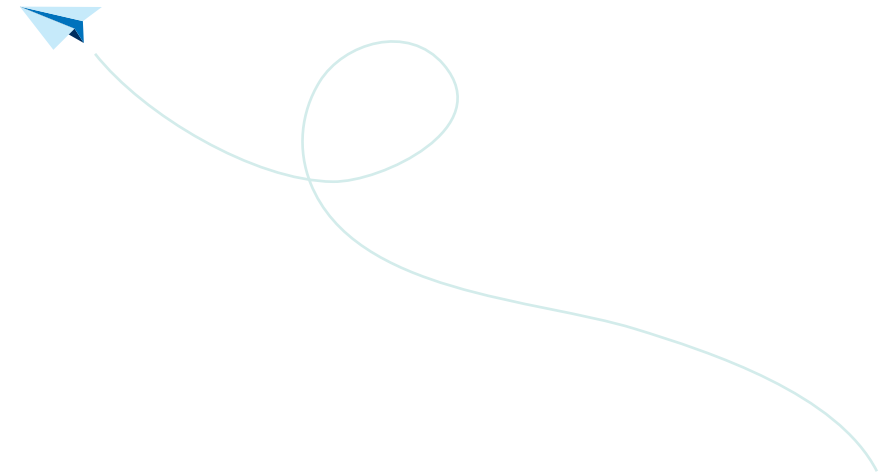
Herr Dr. Andreas Höntsch,
Institut für Soziologie
☎ Tel. 0351-463-42468
✉ andreas.hoentsch@tu-dresden.de

Kommunikationswissenschaft

Frau Alina Fenn
(Vertretung von Farina Ohser),
Institut für Kommunikations-
wissenschaft
☎ Tel. 0351-463-42312
✉ alina.fenn@mailbox.tu-dresden.de

Internationales Recht, Geistiges Eigentum und Technikrecht

Frau Jana Lutter,
ERASMUS-Büro
☎ Tel. 0351-463-37353
✉ erasmus.jura@tu-dresden.de



FAKULTÄT SPRACH-, LITERATUR- UND KULTURWISSENSCHAFTEN

Frau Paulina Hösl,
Frau Lina Bräu,
Stabsstelle Internationales/
ERASMUS-Büro
☎ Tel. 0351-463-39455
✉ erasmus.slk@mailbox.tu-dresden.de

FAKULTÄT ERZIEHUNGS- WISSENSCHAFTEN

Frau Lisa Janotta,
Institut für Sozialpädagogik und
Sozialarbeit
☎ Tel. 0351-463-34970
✉ lisa.janotta@tu-dresden.de

FAKULTÄT WIRTSCHAFTS- WISSENSCHAFTEN

Herr Prof. Dr. Bernhard Schipp,
Professur für Quantitative Verfahren
☎ Tel. 0351-463-35567
✉ international@wiwi.tu-dresden.de

FAKULTÄT INFORMATIK

Frau Anja Fischer,
Prüfungsamt Fakultät Informatik
☎ Tel. 0351-463-38230
✉ erasmus-informatik@
mailbox.tu-dresden.de

FAKULTÄT ELEKTROTECHNIK UND INFORMATIONSTECHNIK

Herr Prof. Dr. Dirk Plettemeier,
Institut für Nachrichtentechnik
Frau Kerstin Pelz (Elternzeitvertretung)
Dekanat
☎ Tel. 0351-463-36748
✉ erasmus.et@tu-dresden.de

FAKULTÄT BAUINGENIEUR- WESEN

Herr Prof. Dr. Peer Haller,
Institut für Stahl- und Holzbau
☎ Tel. 0351-463-36305
✉ erasmus.bauingenieurwesen
@mailbox.tu-dresden.de



FAKULTÄT UMWELTWISSENSCHAFTEN

Forstwissenschaften

Frau Kristin Jäkel,
Institut für Forstökonomie und
Forsteinrichtung
☎ Tel. 035203-3831858
✉ kristin.jaekel2@tu-dresden.de

Geowissenschaften

Juniorprofessor Dr. Matthias Forkel,
Institut für Photogrammetrie und
Fernerkundung
☎ Tel. 463-32270
✉ matthias.forkel@tu-dresden.de

Hydrowissenschaften

Frau Prof. Dr. Christina Dornack,
Frau Diana Hempel,
Institut für Abfall- und
Kreislaufwirtschaft
☎ Tel. 03501-530030
✉ Erasmus.hydro@
mailbox.tu-dresden.de

FAKULTÄT MASCHINENWESEN

Herr Prof. Dr.-Ing. Clemens Felsmann,
Institut für Energietechnik
Koordination und Bewerbung:
Herr Alexander Helsch,
Prüfungsamt der Fakultät
☎ Tel. 0351-463-3288
✉ alexander.helsch@tu-dresden.de

FAKULTÄT ARCHITEKTUR

Architektur

Frau Dr. Fatina Kourdi,
Institut für Grundlagen der Gestaltung
und Darstellung
☎ Tel. 0351-463-34067
✉ erasmus.architektur@mailbox.tu-
dresden.de

Landschaftsarchitektur

Frau Dr. Kathrin Seidler,
Institut Landschaftsarchitektur
☎ Tel. 0351-463-33969
✉ kathrin.seidler@tu-dresden.de

FAKULTÄT VERKEHRSWISSENSCHAFTEN „FRIEDRICH LIST“

Herr Dr. Jens Schade,
Institut für Verkehrsplanung und
Straßenverkehr
☎ Tel. 0351-463-36682
✉ schade@verkehrspsychologie-
dresden.de

MEDIZINISCHE FAKULTÄT CARL GUSTAV CARUS

Frau Nataliia Kolomiets,
Studiendekanat
☎ Tel. 0351-458-2967
✉ med-lehre-aaa@
mailbox.tu-dresden.de

ZENTRUM FÜR INTERNATIONALE STUDIEN

Michalina Dziuba-Claus
☎ Tel. 0351-463-34622
✉ michalina.dziuba_claus@
tu-dresden.de

BIOTECHNOLOGISCHES ZENTRUM (BIOTEC)

Frau Anne Chesneau
☎ Tel. 0351-463-40033
✉ anne.chesneau@
biotec.tu-dresden.de

INTERNATIONALES HOCHSCHUL- INSTITUT ZITTAU (IHI ZITTAU)

Frau Uta Scheunig,
Studentensekretariat
☎ Tel. 03583-612 4115
✉ uta.scheunig@tu-dresden.de



**TECHNISCHE
UNIVERSITÄT
DRESDEN**

ERASMUS Europa:

Kerstin Unger

TU Dresden

Akademisches Auslandsamt

☎ 0351-46 33 2111

✉ Kerstin.Unger@tu-dresden.de

Besucheradresse:

Strehleener Str. 22, Zi. 654

01062 Dresden

ERASMUS weltweit:

Carolin Schneider

TU Dresden

Akademisches Auslandsamt

☎ 0351-46 33 2218

✉ Carolin.Schneider@tu-dresden.de

Besucheradresse:

Strehleener Str. 22, Zi. 651

01062 Dresden

➤ tud.de/auslandsstudium/erasmus

