



Technische
Universität
Dresden

Studier Dich um die Welt

Erasmus+



INHALT



Wissen, was wichtig ist: Antworten auf die häufigsten Fragen zu Erasmus+ S 4
Raus ins Leben: Wie ein Auslandsaufenthalt deinen Horizont erweitert S 6

Bewerbung

Voraussetzungen und Ablauf S 8

Förderung

Alles über die Zuschüsse für Erasmus+ und Erasmus+ weltweit S 12

Spracherwerb

So machen wir dich fit für deinen Auslandsaufenthalt S 18

Das Ja ist da! So geht es nach deiner Zusage weiter S 21

Dein Platz in der Welt: Finde den zu dir passenden Austauschplatz S 22

Haken dran: Eine Checkliste für Planung und Durchführung S 24

Erasmus+ Beauftragte – Deine Ansprechpartner:innen in den Fakultäten S 26

Notizen und Impressum S 31



WISSEN, WAS WICHTIG IST:

ANTWORTEN AUF DIE HÄUFIGSTEN FRAGEN ZU ERASMUS+

Was ist Erasmus+?

Das Erasmus+ Austauschprogramm ermöglicht Studierenden Kurz- oder Langzeitaufenthalte innerhalb der EU und in ausgewählten Partnerländern weltweit. In dieser Zeit werden die Teilnehmenden finanziell und organisatorisch unterstützt.

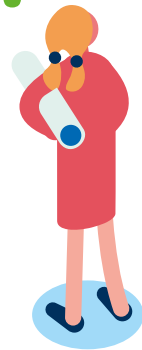
Muss ich spezielle Voraussetzungen erfüllen?

Nein, außer guten Leistungen und einem erfolgreich abgeschlossenen ersten Studienjahr.

Mehr zum Bewerbungsprozess ab S. 9.

Wann im Studium ist der beste Zeitpunkt für einen Auslandsaufenthalt?

Den perfekten Zeitpunkt gibt es nicht – aber die meisten Studierenden entscheiden sich im dritten, fünften oder im neunten Semester ihres Studiums für einen Auslandsaufenthalt. Du kannst dich für diese Zeit auch beurlauben lassen.



Wie lange und wie oft kann ich die Erasmus+ Förderung in Anspruch nehmen?

Im Bachelor, Master und Doktorat können Kurzaufenthalte von 5 bis 30 Tagen oder Auslandsstudienaufenthalte von 2 bis höchstens 12 Monaten durchgeführt werden. Bei Studiengängen, die mit Diplom oder Staatsprüfung abschließen, sind es 24 Monate.



Tipp

Folgende Module eignen sich i.d.R. gut für die Anerkennung im Ausland erbrachten Leistungen: AQua, Wahlpflichtmodule, internationale Module. Spare dir diese für deinen Erasmusaufenthalt auf.

Werden meine im Ausland erbrachten Studienleistungen an der TU Dresden anerkannt?

Ja, im Regelfall kannst du die im Ausland erbrachten Leistungen anerkennen lassen.

Mit welcher finanziellen Unterstützung kann ich rechnen?

Je nach Zielland wirst du mit einem Zuschuss zwischen 540 und 600 EUR pro Monat unterstützt. Dazu erhältst du einen nach Reisedistanz gestaffelten einmaligen Fahrkostenzuschuss, diesen kannst du gegebenenfalls mit einem Social Top Up kombinieren. Die Studiengebühren an der Gasthochschule entfallen.

Für Erasmus+ weltweit liegt der Zuschuss bei 700 EUR und es gibt eine nach Entfernung gestaffelte einmalige Reisekostenpauschale.



Wie gut müssen meine Sprachkenntnisse sein?

So gut, dass du den Lehrveranstaltungen an deiner Gasthochschule folgen kannst. Deine Kenntnisse in der Unterrichtssprache kannst du im Vorfeld mit kostenlosen Sprachkursen und der Online-Sprachförderung über OLS verbessern – **mehr dazu auf S. 18**



Kann ich auch an einer Universität außerhalb Europas studieren?

Ja, über Erasmus+ weltweit werden Partneruniversitäten der TU Dresden aus der ganzen Welt eingebunden – u. A. in Kanada, Südafrika und Vietnam. Besonderheiten mit Blick auf Bewerbung, Förderung und Prozess sind in dieser Broschüre rot hervorgehoben. Die aktuell für deine Fakultät verfügbaren Plätze findest du unter tud.de/auslandsstudium/erasmus

RAUS INS LEBEN!

WIE EIN AUSLANDSAUFENTHALT DEINEN HORIZONT ERWEITERT

Mal raus aus dem Studientrott. Was von der Welt sehen. Eine Fremdsprache lernen oder perfektionieren. Sich auf andere Kulturen und Mentalitäten einlassen. Das eigene Netzwerk um internationale Kontakte erweitern – es gibt viele verschiedene Gründe, mit Erasmus+ für ein paar Monate oder ein ganzes Jahr ins Ausland zu gehen. Für viele ist es die Zeit ihres Lebens.

Diese Broschüre begleitet dich von der Bewerbung bis zu den Schritten, die du nach der Zusage gehst. Wenn du die **Checkliste** am Ende des Heftes abgearbeitet hast, bist du garantiert auf der sicheren Seite. Doch Formalitäten sind nicht alles. Damit deine Zeit im Ausland ein fachlicher und persönlicher Gewinn wird, geben wir dir hier noch ein paar **Praxistipps** mit auf den Weg:

Die Erasmus+ Charta für Studierende informiert dich über deine Rechte und Pflichten.

- + Suche dir eine WG mit Einheimischen
- + Nimm an Exkursionen, Stammtischen und Buddy-Programmen teil, um Land und Leute kennenzulernen
- + Belege nicht nur Erasmus+ Kurse an der Uni, sondern auch reguläre Seminare
- + Engagiere dich in lokalen Vereinen und Initiativen
- + Lerne nicht nur die Unterrichtssprache, sondern auch die Landessprache



FAHRTKOSTENPAUSCHALE

Bei Erasmus+ Studienaufenthalten wird eine **Fahrtkostenpauschale** für Hin- und Rückreise gemäß Entfernungskategorie gezahlt. Die Pauschale wird mittels EU-Distanz-Rechner ermittelt und automatisch berechnet; gültig für die Berechnung der Pauschale ist die einfache Distanz (Luftlinie) ab Dresden zur Partnerhochschule (Hauptcampus). Für nachhaltiges Reisen (Hin- und Rückreise) wird eine höhere Pauschale gewährt.

Entfernungskategorie und Pauschalen

Distanz	Wie viel?	Wie viel für „Green Travel“?
10 und 99 km	28 EUR	56 EUR
100 und 499 km	211 EUR	285 EUR
500 und 1999 km	309 EUR	417 EUR
2000 und 2999 km	395 EUR	535 EUR
3000 und 3999 km	580 EUR	785 EUR
4000 und 7999 km	1188 EUR	1188 EUR
8000 km oder mehr	1735 EUR	1735 EUR

Wenn Hin- und Rückreise mit nachhaltigen Verkehrsmitteln (Bus, Bahn, Fahrrad, Fahrgemeinschaft...) erfolgt, ist eine Förderung von zusätzlichen Reisetagen bei Bedarf möglich. Reisetage können auf Basis der durchschnittlichen **Reisezeit für Hin- und Rückreise** beantragt werden. Die Antragstellung erfolgt über Mobility Online.





BEWERBUNG

AUF GEHT'S!

1

Immatrikulation an der TUD

Du musst an der TU Dresden als Student:in für ein vollständiges Studium eingeschrieben sein. Dabei kann es sich auch um ein Promotionsstudium handeln.

2

Studienfortschritt

Du bist in einem grundständigen Studiengang eingeschrieben? Dann musst du das erste Studienjahr abgeschlossen haben. Für Masterstudierende gilt diese Einschränkung nicht.

3

Gute Studienleistungen

Du solltest zum Zeitpunkt deiner Bewerbung gute Studienleistungen vorweisen können. Konkrete Notenanforderungen sind nicht definiert.

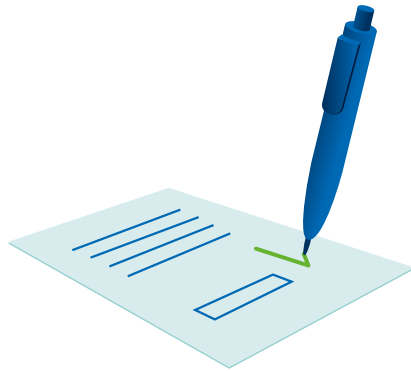
4

Sprachkenntnisse

Dein Sprachniveau in der Unterrichtssprache sollte so gut sein (mindestens B1), dass du den Vorlesungen und Seminaren folgen kannst.

BEWERBUNGSPROZESS: EINFACHER ALS GEDACHT

Keine Angst: Für deine Bewerbung musst du keine großen bürokratischen Hürden nehmen. Du informierst dich bei dem:der Erasmus+ Koordinator:in deiner Fakultät und wählst den von dir gewünschten Erasmus+ Platz aus (vgl. S. 26). **Zwischen Januar und März** bewirbst du dich entsprechend der geltenden Bestimmungen deiner Fakultät für das folgende Studienjahr online über das Mobilitätsportal.



Deine Bewerbung sollte folgende Unterlagen enthalten:

- + Online auszufüllendes Bewerbungsfomular im Mobilitätsportal
 - + Nachweis über den bisherigen Studienverlauf (z. B. Notenübersicht)
 - + Tabellarischer Lebenslauf
 - + Nachweis über Kenntnisse der Unterrichtssprache an der Gasthochschule
 - + Evtl. Learning Agreement. Für ein Semester werden in der Regel 30, für ein volles akademisches Jahr 60 ECTS Credit Points gefordert
- Spezifische Anforderungen einzelner Fakultäten sind auf deren Webseiten nachzulesen.

Der Semesterbeginn an Universitäten im Ausland weicht oft von dem an der TU Dresden ab!



Besonderheiten bei Erasmus+ weltweit

Ein Austausch über Erasmus+ weltweit erfordert etwas mehr Kommunikation und Eigeninitiative, da die Austauschplätze fakultätsgebunden sind. Für die Planung deines Aufenthalts sind die Fachkoordinator:innen an der TU Dresden und an der Gasthochschule somit für Dich wichtige Ansprechpartner:innen.

Bewerbungsformular und Learning Agreement sind spätestens drei Monate vor dem geplanten Auslandsaufenthalt im Mobilitätsportal einzureichen.

Das Learning Agreement ist obligatorischer Teil der Bewerbung. Denke auch daran, dich rechtzeitig an der Partnerhochschule einzuschreiben. Informationen dazu findest du auf den Internetseiten der Gasthochschule.



FÖRDERUNG



LANGZEITMOBILITÄT

Du erhältst für die Zeit deines Auslandsaufenthalts von ein oder zwei Semestern neben dem Erlass der Studiengebühren an der Partnerhochschule einen monatlichen Zuschuss (offiziell: Mobilitätsbeihilfe, zusätzlich erhältst du einen einmaligen Fahrtkostenzuschuss). Dessen Höhe richtet sich nach den Lebenshaltungskosten des Gastlandes und ist nach Ländergruppen gestaffelt. Diesen Zuschuss erhältst du unabhängig von deinen Einkommensverhältnissen.

Ländergruppen

A
Belgien, Dänemark, Finnland, Frankreich, Irland, Italien, Island, Liechtenstein, Luxemburg, Niederlande, Norwegen, Österreich, Schweden, Schweiz, Vereinigtes Königreich

Monatlicher Zuschuss: **600 €**

Deutschland ist für Studierende der TUD kein förderfähiges Land.

B
Bulgarien, Estland, Griechenland, Kroatien, Lettland, Litauen, Malta, Mazedonien, Polen, Portugal, Rumänien, Slowakei, Slowenien, Serbien, Spanien, Tschechien, Türkei, Ungarn, Zypern

Monatlicher Zuschuss: **540 €**



Besonderheiten bei Erasmus+ weltweit

Für einen Austausch über Erasmus+ weltweit erhältst du einen Mobilitätszuschuss von **700 EUR** im Monat sowie eine einmalige Reisekostenpauschale zwischen **309** und **1.735 EUR**, gestaffelt nach der einfachen Entfernung gemäß Distanzrechner, siehe tud.de/auslandsstudium/erasmus

KURZZEITMOBILITÄT

Keine Zeit lange ins Ausland zu gehen? Dann könnt ihr auch an Kurzprogrammen (wie Sommer- oder Winterschulen, etc.) von Erasmus+ Partnerhochschulen teilnehmen. Die Förderung erhaltet ihr für den Aufenthalt vor Ort, wenn dieser mit einer verpflichtenden virtuellen Komponente (ohne zeitliche Vorgabe und ohne finanzielle Förderung) kombiniert wird. Darüber hinaus können 2 zusätzliche Reisetage gefördert werden. Bei Kurzzeitmobilitäten sind mindestens 3 ECTS zu erbringen.

Dauer der physischen Mobilität (Vor Ort- Aufenthalt)	Förderung
Tag 1 - 14 (Minstdauer 5 Tage)	79 € pro Tag
Tag 15 - 30 (Höchstdauer 30 Tage)	56 € pro Tag



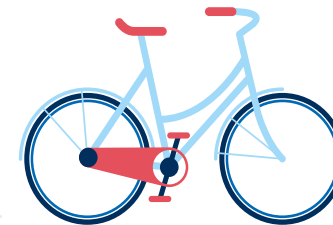
Doktorand:innenmobilitäten können als Langzeitmobilität oder bei Kurzaufenthalten bis max. 2 Wochen als Erasmus+ Personalmobilität gefördert werden

➤ www.tu-dresden.de/kooperation/internationales/AcademicExchange/erasmus-plus

GREEN ERASMUS+

Auch im Erasmus+ Programm könnt ihr euren ökologischen Fußabdruck reduzieren. Ein paar Tipps findet ihr hier:

- + Nutzt nachhaltige Verkehrsmittel
- + Kauft Second-Hand z.B. bei Tauschbörsen mit abreisenden Austauschstudierenden
- + Macht euch mit dem Recycling-system des Gastlandes vertraut
- + Engagiert euch in nachhaltigen Projekten an der Partnerhochschule
- + Gewinne ein Interrail-Ticket



Nutzt ihr für die Anreise überwiegend emissionsarme, umweltfreundliche und nachhaltige Verkehrsmittel wie Bus, Bahn, Fahrrad oder Fahrgemeinschaft, erhaltet ihr bis zu sechs zusätzliche Reisetage als Pauschale. Den Antrag stellt ihr über das Mobilitätsportal.



SONDERFÖRDERUNG

Du willst deine Kinder mit ins Ausland nehmen oder bist Erstakademiker:in/ Studierender:r mit einem GdB ab 20 oder schwerer chronischer Erkrankung? Dann hast du Anspruch auf zusätzliche Unterstützung!

Erfüllst du die untenstehenden Voraussetzungen, erhältst du eine zusätzliche monatliche Pauschale von 250 EUR bei einer Langzeitmobilität oder einmalig 100 EUR (Tag 1 – 14) bzw. 150 EUR (Tag 15 – 30) bei Kurzzeltaufenthalten. Diese Sonderförderung beantragst du mit deiner Bewerbung.

Studierende mit Kind*

Voraussetzung: Mitnahme des Kindes/ der Kinder ins Ausland

Erstakademiker:innen**

Voraussetzung: Beide Elternteile/ Bezugspersonen verfügen über keinen Abschluss einer (Fach)Hochschule

Studierende mit Behinderung oder chronischer Erkrankung*

Voraussetzung: Grad der Behinderung (GdB) von mindestens 20 oder attestierte schwere chronische Erkrankung mit finanziellem Mehrbedarf im Ausland

* Diese Top-Ups werden NICHT auf das Auslands-BAföG angerechnet

** Diese Top-Ups werden auf das Auslands-BAföG angerechnet



Bei mehreren zutreffenden Voraussetzungen kann nur **eine** Sonderförderung beantragt werden.



Besonderheiten bei Erasmus+ weltweit

Die Sonderförderungen sind projektabhängig und können daher nicht pauschal beantragt werden. Sie müssen stattdessen individuell beantragt werden. Die Bewilligung erfolgt je nach Projekt und nach verfügbarem Budget. Sie ist also eine Kann-, keine Muss-Leistung.



SPRACHERWERB

VORBEREITENDE SPRACHKURSE: AM ANFANG WAR DAS WORT

Reichen deine Sprachkenntnisse aus, um den Lehrveranstaltungen im Gastland zu folgen? Um das zu beurteilen, solltest du zuerst prüfen, was die Hauptarbeitssprache an deiner Wunsch-Uni ist. In vielen europäischen Metropolen ist die Unterrichtssprache inzwischen Englisch.

Um dein Sprachniveau zu verbessern, empfehlen wir dir, rechtzeitig Sprachkurse zu besuchen. Angebote findest du an allen Sprachschulen und auch an der TU Dresden bzw. deiner Gasthochschule.

+ Sprachausbildung an der TU

Dresden: Jede:r Studierende der TU Dresden kann 10 Semesterwochenstunden (= 150 Unterrichtsstunden) Fremdsprachenausbildung kostenlos belegen.

+ **TUDIAS:** Das Institute of Advanced Studies der TU Dresden bietet weiterführende kostenpflichtige Sprachkurse an.

+ Sprachkurse an der

Gasthochschule: Viele der vorbereitenden oder studienbegleitenden Angebote sind für Austauschstudierende kostenlos.

+ Du willst deine Kenntnisse im individuellen Austausch mit einem:einer Muttersprachler:in verbessern? Das Kulturbüro des International Office hilft dir gern weiter.

*Partner:innen für ein Sprachtandem
findest du auch auf der Website der
Erasmus+ Initiative Dresden:
↗ www.esn-dresden.de*

ONLINE-SPRACHFÖRDERUNG: FIT FÜR DIE FERNE!

Die Erasmus+ Online-Sprachförderung (OLS) unterstützt dich bei der Verbesserung deiner Fremdsprachenkenntnisse. Den Zugang erhältst du automatisch nach deiner Zusage für Erasmus+ (ca. Mai/Juni) per Mail. OLS beinhaltet:

- + einen Sprachtest vor Beginn des Aufenthalts zur Messung und Dokumentation deiner Sprachkenntnisse
- + einen kostenlosen Sprachkurs zur Verbesserung deiner Fremdsprachenkenntnisse – dazu wirst du automatisch nach dem ersten Sprachtest eingeladen



Derzeit steht die Online-Sprachförderung in folgenden Sprachen zur Verfügung:

Bulgarisch	Griechisch	Mazedonisch	Slowakisch
Dänisch	Irish	Niederländisch	Slowenisch
Deutsch	Italienisch	Norwegisch	Spanisch
Englisch	Isländisch	Polnisch	Tschechisch
Estnisch	Kroatisch	Portugiesisch	Türkisch
Finnisch	Lettisch	Rumänisch	Ungarisch
Französisch	Litauisch	Schwedisch	
Gälisch	Maltesisch	Serbisch	



Besonderheiten bei Erasmus+ weltweit

Auch für einen Austausch im Rahmen von Erasmus+ weltweit ist eine Onlinesprachförderung (OLS) möglich. Neben den o.g. Sprachen stehen Arabisch, Chinesisch und andere zur Verfügung.

DAS JA IST DA!

SO GEHT ES NACH DEINER ZUSAGE WEITER

Geschafft – dein:e Erasmus+ Koordinator:in hat dir deinen Wunschplatz zugesagt. Wie es danach weitergeht und welche Schritte jetzt zu gehen sind, erfährst du in deinem Mobilitätsportal, bzw. hier:



1. Dein Name wird der Partneruniversität mitgeteilt (Nominierung).
2. Du schreibst dich an der Partneruniversität ein. Das Erasmus+ Office oder International Office der Gasthochschule hilft dir bei allen Formalitäten. Auch die Webseiten der Gasthochschule sind eine wichtige Informationsquelle.
3. Du erstellst das Digitale Learning Agreement über das Mobilitätsportal. [➤ tu-dresden.de/studium/im-studium/auslandsaufenthalt/organisatorisches/erkennung-von-studienleistungen](https://tu-dresden.de/studium/im-studium/auslandsaufenthalt/organisatorisches/erkennung-von-studienleistungen)
4. Vor Studienstart im Ausland wird das Grant Agreement erstellt und anschließend zum Download über Mobility Online bereitgestellt – bitte digital unterschreiben und zurück in den Workflow laden! Dem Grant Agreement kannst du die Höhe deiner Zuschüsse entnehmen.

*Unbedingt die
Deadlines beachten !*

DEIN PLATZ IN DER WELT

ERASMUS+ AUSTAUSCHPLÄTZE

Im Programm Erasmus+ stehen den Studierenden der Technischen Universität Dresden **mehr als 800 Austauschplätze** an Partnerhochschulen zur Verfügung.



In unserer **Datenbank auf unserer Website**

➤ tud.de/auslandsstudium/erasmus

kannst du mittels Suchkriterien direkt nach verfügbaren Plätzen suchen und dich über weitergehende Informationen zu den Partnerhochschulen und ggfs. Änderungen informieren.



CHECKLISTE ZUR PLANUNG

Alle administrativen Schritte deiner Bewerbung kannst du im Mobilitätsportal mitverfolgen unter [7 tud.de/auslandsstudium/erasmus](https://tud.de/auslandsstudium/erasmus)



Planung: ca. 1 Jahr vor Antritt des Auslandssemesters Vorbereitung beginnen; über Angebote und Modalitäten informieren, Infoveranstaltungen besuchen und Erfahrungsberichte lesen 7 tud.de/auslandsstudium/erasmus ; individuelle Beratung bei dem:der Erasmus-Fachkoordinator:in und im International Office wahrnehmen; Internetrecherche zu fachlichen und organisatorischen Fragen	<input type="checkbox"/>
Auswahl möglicher Gasthochschulen unter Beachtung fachlicher und sprachlicher Voraussetzungen	<input type="checkbox"/>
Anmelden im Mobilitätsportal und Bewerbungsunterlagen hochladen (Abgabetermine der Fakultäten beachten!)	<input type="checkbox"/>
ggf. Auslands-BAföG beantragen (6 Monate vor Studienbeginn im Ausland)	<input type="checkbox"/>
Interkulturelle Vorbereitung (individuell)	<input type="checkbox"/>
Digitales Learning Agreement im Mobilitätsportal erstellen	<input type="checkbox"/>
Selbstständige Anmeldung an Gasthochschule (abhängig von den Fristen der jeweiligen Hochschule)	<input type="checkbox"/>

ggf. Urlaubssemester im Immatrikulationsamt der TUD beantragen	<input type="checkbox"/>
Klärung Versicherungsschutz im Ausland, für ausreichenden Versicherungsschutz während des Auslandsaufenthaltes ist selbst zu sorgen	<input type="checkbox"/>
ggf. Visum/Aufenthaltsgenehmigung für Aufenthalt im Ausland beantragen (z.B. für die Türkei oder das Vereinigte Königreich)	<input type="checkbox"/>
Sicherheitshinweise für Aufenthalte in Krisenregionen beachten	<input type="checkbox"/>
vom International Office der TU Dresden wird die Erasmus+ Mobilitätsbeihilfe festgelegt und das Grand Agreement über Mobility Online zum Download zur Verfügung gestellt	<input type="checkbox"/>
Upload der unterzeichneten Fördervereinbarung im Workflow	<input type="checkbox"/>

ERASMUS+ BEAUFTRAGTE

Deine Ansprechpartner:innen der Fakultäten oder Fachrichtungen und Institute insbesondere für Europa

FAKULTÄT BIOLOGIE

Frau Dr. Janette Wober
Institut für Zoologie
☎ Tel. 0351-463-37840
✉ Jannette.Wober@tu-dresden.de

FAKULTÄT CHEMIE UND LEBENSMITTELCHEMIE

Herr Prof. Dr. Jan J. Weigand
Professur für Anorganische
Molekülchemie
Koordination und Beratung:
Frau Dr. Linda Götzke
☎ Tel. 0351-463-34357
✉ Linda.Goetzke@tu-dresden.de

FAKULTÄT MATHEMATIK

Frau Dr. Anke Kalauch
Institut für Analysis
☎ Tel. 0351-463-35061
✉ Anke.Kalauch@tu-dresden.de

FAKULTÄT PHYSIK

Herr Prof. Dr. Walter Strunz
Institut für Theoretische Physik
Koordination und Beratung:
Frau Elke Langdon
☎ Tel. 0351-463-35459
✉ Erasmus.Physik@tu-dresden.de

FAKULTÄT PSYCHOLOGIE

Frau Prof. Susanne Narciss
Institut für Pädagogische Psychologie
und Entwicklungspsychologie
Koordination und Beratung:
Frau Judith Josupeit
☎ Tel. 0351-463-34306
✉ Judith.Josupeit@tu-dresden.de

PHILOSOPHISCHE FAKULTÄT

Philosophie
Herr Sergiu Spătan
✉ Sergiu.Spatan@tu-dresden.de



Geschichte

Herr Junior-Prof. Dr. Tim Buchen
Institut für Geschichte
Koordination und Beratung:
Frau PD Dr. Silke Fehleemann
✉ Erasmus-History@tu-dresden.de

Katholische Theologie

Frau Dr. Sarah Rosenhauer
Institut für Katholische Theologie
☎ Tel. 0351-463-33935
✉ Sarah.Rosenhauer@tu-dresden.de

Kunstgeschichte

Frau Berit Fischer
Institut für Kunstgeschichte
☎ Tel. 0351-463-44240
✉ PHF-KUGE-Erasmus@tu-dresden.de

Politikwissenschaft

Prof. Nikita Dhawan
Professur für Politikwissenschaft mit
Schwerpunkt Politische Theorie und
Ideengeschichte
Koordination und Beratung:
Frau Hanna Al-Taher
✉ erasmus_powi@tu-dresden.de

Soziologie

Herr Dr. Andreas Höntsch
Institut für Soziologie
☎ Tel. 0351-463-42468
✉ Andreas.Hoentsch@tu-dresden.de

Kommunikationswissenschaft

Herr Gregor Willenbrock
Institut für Kommunikations-
wissenschaft
☎ Tel. 0351-463-37478
✉ Gregor.Willenbrock@tu-dresden.de

Internationales Recht, Geistiges Eigentum und Technikrecht

Frau Jana Lutter
Erasmus+ Büro
☎ Tel. 0351-463-37353
✉ Erasmus.IRGET@tu-dresden.de



FAKULTÄT SPRACH-, LITERATUR- UND KULTURWISSENSCHAFTEN

Frau Anne Sophie Neubert
Stabsstelle Internationales/
Erasmus+ Büro
☎ Tel. 0351-463-39455
✉ Erasmus.SLK@mailbox.tu-dresden.de

FAKULTÄT ERZIEHUNGS- WISSENSCHAFTEN

Herr Justus Schubert
Professur für Beratung und soziale
Beziehungen
☎ Tel. 0351-463-33193
✉ Justus.Schubert@tu-dresden.de

FAKULTÄT WIRTSCHAFTS- WISSENSCHAFTEN

Herr Prof. Dr. Bernhard Schipp
Professur für Quantitative Verfahren
Koordination und Beratung:
Frau Sabine Haller-Schulz
☎ Tel. 0351-463-35567
✉ WIWI.International@tu-dresden.de

FAKULTÄT INFORMATIK

Frau Dr. Katrin-Borcea-Pfzmann
Institut für Systemarchitektur
☎ Tel. 0351-463-38414
✉ Erasmus-Informatik@
mailbox.tu-dresden.de

FAKULTÄT ELEKTROTECHNIK UND INFORMATIONSTECHNIK

Herr Prof. Dr. Dirk Plettemeier
Institut für Nachrichtentechnik
Koordination und Beratung:
Frau Therese Preische
☎ Tel. 0351-463-36748
✉ erasmus.et@tu-dresden.de

FAKULTÄT BAUINGENIEURWESEN

Frau Dr. Iris Vogt
Arbeitsgruppe Fernstudium
☎ Tel. 0351-463-33026
✉ Erasmus.Bauingenieurwesen@
mailbox.tu-dresden.de

FAKULTÄT UMWELTWISSENSCHAFTEN

Forstwissenschaften

Frau Dr. Marie-Christin Wimpler
Professur für Forstliche Biometrie
und Systemanalyse
☎ Tel. 0351-463-31621
✉ Marie-Christin.Wimpler@
tu-dresden.de

Geowissenschaften

Juniorprofessor Dr. Matthias Forkel
Institut für Photogrammetrie und
Fernerkundung
☎ Tel. 0351-463-32270
✉ erasmus.geo@tu-dresden.de

Hydrowissenschaften

Frau Prof. Dr. Christina Dornack
Institut für Abfall- und
Kreislaufwirtschaft
Koordination und Beratung:
Frau Diana Hempel
☎ Tel. 0351-463-44121
✉ Erasmus.Hydro@
mailbox.tu-dresden.de



FAKULTÄT MASCHINENWESEN

Herr Prof. Dr.-Ing. Clemens Felsmann
Institut für Energietechnik
Koordination und Beratung:
Herr Alexander Hensch,
Prüfungsamt der Fakultät
☎ Tel. 0351-463-32880
✉ Alexander.Hensch@tu-dresden.de

FAKULTÄT ARCHITEKTUR & LANDSCHAFT

Architektur

Frau Ulrike Sandler
Institut für Gebäudelehre und
Entwerfen
☎ Tel. 0351-463-34195
✉ Erasmus.Architektur@
mailbox.tu-dresden.de

Landschaftsarchitektur

Frau Dr. Kathrin Seidler
Institut Landschaftsarchitektur
☎ Tel. 0351-463-33969
✉ Kathrin.Seidler@tu-dresden.de



**Technische
Universität
Dresden**

Erasmus+ Europa

Kerstin Unger

TU Dresden

International Office

☎ 0351-46 33 2111

✉ erasmus@mailbox.tu-dresden.de

Besucheradresse:

Fritz-Foerster-Bau

Mommsenstraße 6, 01069 Dresden

Erasmus+ weltweit

Tabea Gösche

TU Dresden

International Office

☎ 0351-46 33 2218

✉ Tabea.Goesche@tu-dresden.de

Besucheradresse:

Fritz-Foerster-Bau, Zi. 171

Mommsenstraße 6, 01069 Dresden

➤ tud.de/auslandsstudium/erasmus

