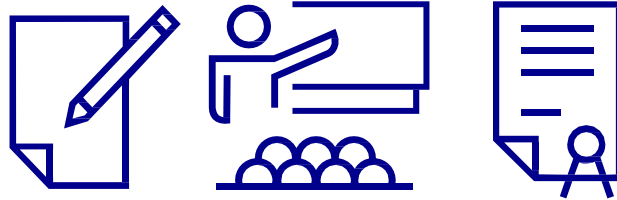


# **Willkommen zur Weiterbildung an der TUD**

Ihr Wegweiser für Anmeldung, Ablauf  
und Abschluss einer individuellen  
Weiterbildung

# Inhalt

Die individuelle Weiterbildung an der Technischen Universität Dresden (kurz: TUD) bietet Ihnen die Möglichkeit, gezielt einzelne Module aus dem regulären Studienangebot zu belegen – ganz nach Ihren persönlichen Interessen und beruflichen Zielen.



Anmeldung .....	3
Anmeldung per Mail .....	3
Weiterbildungsgebühren.....	3
Durchführung .....	4
Module und Lehrveranstaltungen.....	4
Wann finden Lehrveranstaltungen statt? .....	4
Zeitstruktur der Lehrveranstaltungen .....	4
Digitale Lernplattform OPAL .....	4
Abschluss .....	5
Prüfungen .....	5
Zertifikat .....	5
Fragen & Antworten.....	6
Was tun bei technischen Problemen? .....	6
Wie finde ich Räume? .....	6
Pausieren oder abbrechen – was ist möglich? .....	6
Gibt es einen Nachteilsausgleich? .....	6
Was tun, wenn ich nicht weiterweiß? .....	6
Ansprechpartner:innen .....	7
Erste Ansprechpartnerin.....	7
Fragen zu Modulen und Lehrveranstaltungen.....	7
Begriffe .....	8

# Anmeldung



## Anmeldung per Mail

Schreiben Sie eine E-Mail an das TUD-Zentrum für Weiterbildung mit den Modulen bzw. Themen, für die Sie sich interessieren. Geben Sie außerdem Ihren vollständigen Namen sowie Ihre Kontaktdaten an.

E-Mail-Adresse für die Anmeldung:

✉ [weiterbildung.studiengang@tu-dresden.de](mailto:weiterbildung.studiengang@tu-dresden.de)

Anmeldezeiträume:

- Für Start im Wintersemester: August bis September
- Für Start im Sommersemester: Februar bis März

### Hinweis:

Nach dieser Mail erhalten Sie vom TUD-Zentrum für Weiterbildung alle weiteren Informationen zum Anmelde-Prozess.

Im nächsten Schritt vereinbaren Sie einen Termin mit der Studienfachberaterin bzw. dem Studienfachberater. Bei diesem Termin wird geprüft, ob die ausgewählten Module für eine individuelle Weiterbildung in Frage kommen und ob Sie ggf. Modul spezifische Voraussetzungen erfüllen.

Wenn Sie noch keine Module ausgewählt haben, kann die Studienfachberaterin bzw. der Studienfachberater Module empfehlen.

Sobald die Module bestimmt sind und dem TUD-Zentrum für Weiterbildung mitgeteilt wurden, wird ein individuelles Weiterbildungsangebot für Sie erstellt.



## Weiterbildungsgebühren

Die Weiterbildung ist kostenpflichtig, wobei der Preis der Weiterbildung abhängig ist von der Art, vom Umfang und der Anzahl der Module. Es gibt keine pauschalen Preise. Stattdessen erhalten Sie nach der Beratung ein Weiterbildungsangebot vom TUD-Zentrum für Weiterbildung mit den Modulen, der Anzahl der Semester und der Höhe der Weiterbildungsgebühren.

### Hinweise:

Nach Annahme des Weiterbildungsangebotes und Zahlung der Weiterbildungsgebühr sind Sie für die individuelle Weiterbildung angemeldet. Die Rechnung erhalten Sie nach Annahme des Weiterbildungsangebotes. Fördermöglichkeiten können ggf. geprüft werden.

# Durchführung



## Module und Lehrveranstaltungen

Ihr Weiterbildungsprogramm besteht aus einzelnen **Modulen**, die Sie gemäß dem Weiterbildungsangebot absolvieren. Module sind thematisch abgeschlossene Lerneinheiten. Sie bestehen aus Lehrveranstaltungen, haben klar definierte Inhalte und Lernziele und schließen mit einer Prüfung ab. Die Module Ihrer Weiterbildung sind in der Regel teil eines Studiengangs. Detaillierte Informationen wie Lehrformate, Prüfungsformen und Leistungspunkte zu den Modulen finden Sie in der Studienordnung des jeweiligen Studiengangs.

Die Studien- und Prüfungsordnungen sowie weitere Infos finden Sie im Studieninformationssystem unter dem entsprechenden Studiengang: <https://tu-dresden.de/studium/vor-dem-studium/studienangebot/sins>.



Die **Lehrveranstaltungen** wie Vorlesungen, Seminare, Übungen usw. und Prüfungen finden im Rahmen der Weiterbildung gemeinsam mit regulär eingeschriebenen Studierenden statt.

### Hinweis:

Die konkreten Termine und Veranstaltungsorte werden etwa zwei bis vier Wochen vor Beginn des jeweiligen Semesters bekannt gegeben. Erst dann steht verbindlich fest, wann und wo Ihre Lehrveranstaltungen stattfinden.



## Wann finden Lehrveranstaltungen statt?

Die Vorlesungszeit im Wintersemester beginnt in der Regel Mitte Oktober und endet Anfang Februar. Im Sommersemester finden die Lehrveranstaltungen meist von Anfang April bis Mitte Juli statt. Die genauen Semestertermine können von Jahr zu Jahr leicht abweichen. Eine aktuelle Übersicht finden Sie im Studienjahresablauf der TUD unter

<https://tu-dresden.de/studium/im-studium/studienorganisation/studienjahresablauf>.



## Zeitstruktur der Lehrveranstaltungen

Lehrveranstaltungen sind in sogenannte Doppelstunden gegliedert. Hier das Zeitraster:

Doppelstunde: Uhrzeit:

1. Stunde	07:30 – 09:00 Uhr
2. Stunde	09:20 – 10:50 Uhr
3. Stunde	11:10 – 12:40 Uhr
4. Stunde	13:00 – 14:30 Uhr
5. Stunde	14:50 – 16:20 Uhr
6. Stunde	16:40 – 18:10 Uhr
7. Stunde	18:30 – 20:00 Uhr
8. Stunde	20:20 – 21:50 Uhr

Das Zeitraster der TUD finden Sie ebenfalls unter

<https://tu-dresden.de/studium/im-studium/studienorganisation/lehrangebot/zeitraster>.

### Hinweis:

Eine Doppelstunde entspricht 2 Semesterwochenstunden (Abkürzung: 2 SWS). Diese Angabe finden Sie ebenfalls in der Modulbeschreibung in den Studienordnungen.



## Digitale Lernplattform OPAL

OPAL ist die zentrale Lehr-Lernplattform der TUD. Sie begleitet Sie während Ihrer Weiterbildung und bietet Zugang zu wichtigen digitalen Materialien und Informationen wie Kursunterlagen und Skripte, Aufgaben und Prüfungsinformationen, Ankündigungen der Lehrenden, Fristen und Links zu Videokonferenzen und weiteren Tools.

**Wie bekommen Sie Zugang?** Nach Ihrer Anmeldung erhalten Sie eine Einladung zur Einrichtung eines Gastlogins, die Sie annehmen müssen. Mit diesem Gastzugang können Sie sich bei OPAL anmelden und sich dann in Ihre Lehrveranstaltungen einschreiben.

### Hinweis:

Bitte richten Sie Ihren Gastlogin zeitnah ein, damit Sie rechtzeitig Zugriff auf Ihre Lehrveranstaltungen und Materialien haben.

# Abschluss



## Prüfungen

Die Art der Prüfung hängt vom jeweiligen Modul ab. Möglich sind z. B.: Klausur, Hausarbeit, Portfolio, mündliche Prüfung. Die Prüfungen finden jeweils bis zum Ende des Moduls statt.

Die genauen Prüfungsformen eines Moduls stehen in der Modulbeschreibung in der jeweiligen Studienordnung. Die Prüfungsregularien finden Sie in der jeweiligen Prüfungsordnung. Beide Ordnungen finden Sie auf den Webseiten der TUD im Studieninformationssystem:

➤ <https://tu-dresden.de/studium/vor-dem-studium/studienangebot/sins>.

**Die Anmeldung zur Prüfung** erfolgt nicht automatisch. Sie müssen sich persönlich bei der Person anmelden, die die Prüfung abnimmt.

Schreiben Sie eine E-Mail an die Prüferin oder den Prüfer. Fügen Sie das Prüfungsformular und die Information zur Prüfungsanmeldung bei und geben Sie an, in welchem Modul Sie die Prüfung ablegen möchten. Beide Dokumente erhalten Sie zu Beginn Ihrer Weiterbildung vom TUD-Zentrum für Weiterbildung.

Ihre Prüfungsergebnisse werden von der Prüferin oder dem Prüfer in das Prüfungsformular eingetragen.



## Zertifikat

Sobald Sie Ihre letzte Prüfung erfolgreich abgeschlossen haben, senden Sie das vollständig ausgefüllte Prüfungsformular an das TUD-Zentrum für Weiterbildung.

### So funktioniert es:

1. Lassen Sie das Prüfungsformular während Ihrer Weiterbildung immer gleich von der Prüferin oder dem Prüfer ausfüllen, am besten digital. Fragen Sie bei der Prüferin oder dem Prüfer nach, falls Sie das ausgefüllte Prüfungsformular nicht zurückbekommen.
2. Senden Sie das Formular per E-Mail an [weiterbildung.studiengang@tu-dresden.de](mailto:weiterbildung.studiengang@tu-dresden.de).
3. Das TUD-Zentrum für Weiterbildung prüft Ihre Angaben und stellt das Zertifikat aus. Auf dem Zertifikat sind alle Prüfungen mit Modulnummer, Modulname, Art der Prüfung, Prüfungsdatum, Note und Leistungspunkte aufgelistet.
4. Sie erhalten das Zertifikat per Post an Ihre angegebene Adresse und auf Wunsch als Scann per Mail.

# Fragen & Antworten



## Was tun bei technischen Problemen?

Probleme mit OPAL (z. B. Kurszugang, Materialien): Wenn Sie Ihre Kurse nicht finden können, dann fragen Sie unter ✉ [weiterbildung.studiengang@tu-dresden.de](mailto:weiterbildung.studiengang@tu-dresden.de) im TUD-Zentrum für Weiterbildung nach.

Wenn Sie auf den Kurs zugreifen können, aber dort nicht finden, was Sie suchen, dann wenden Sie sich an die kursverantwortliche Person (unter dem Titel des Kurses).

Probleme mit dem Gastlogin (z. B. Zugangsdaten, Anmeldung): Wenden Sie sich an den Service Desk der TUD ✉ [servicedesk@tu-dresden.de](mailto:servicedesk@tu-dresden.de).



## Wie finde ich Räume?

Die genauen Standorte der Gebäude finden Sie im TUD-Navigator. Dort können Sie Gebäudecodes wie "BEY/0E40/H" eingeben – die Karte zeigt Ihnen den Standort des Gebäudes sowie einen Gebäude- und Etagenplan mit der Position des Raumes.

➤ <https://navigator.tu-dresden.de/>



## Pausieren oder abbrechen – was ist möglich?

### Pausieren der Weiterbildung

Wenn Ihre berufliche oder persönliche Belastung zu hoch ist, können Sie Ihre Weiterbildung vorübergehend

unterbrechen, also pausieren. Bitte informieren Sie das TUD-Zentrum für Weiterbildung rechtzeitig vor Beginn des betreffenden Semesters per E-Mail an ✉ [weiterbildung.studiengang@tu-dresden.de](mailto:weiterbildung.studiengang@tu-dresden.de).

### Abbruch der Weiterbildung

Ein vollständiger Abbruch ist ebenfalls möglich. Bitte beachten Sie: Die berechneten Gebühren für die Weiterbildung fallen dennoch vollständig an, auch wenn Sie die Weiterbildung nicht abschließen.



## Gibt es einen Nachteilsausgleich?

Wenn Sie gesundheitlich eingeschränkt sind, können Sie einen Nachteilsausgleich beantragen. Möglich sind verlängerte Bearbeitungszeiten, alternative Prüfungsformen oder organisatorische Anpassungen.

Weitere Informationen zu Beratungsmöglichkeiten und zur Beantragung finden Sie unter

➤ <https://tu-dresden.de/studium/lebensbegleitend-lernen/berufsbezogene-weiterbildung/nachteilsausgleich-im-rahmen-einer-wissenschaftlichen-weiterbildung>.



## Was tun, wenn ich nicht weiterweiß?

Bitte melden Sie sich bei Beatrice Schlegel vom TUD-Zentrum für Weiterbildung, wenn Sie sich nicht sicher sind, wer die richtige Ansprechperson für Ihre Fragen ist. Sie hilft Ihnen sehr gern weiter.

# Ansprechpartner:innen



## Erste Ansprechpartnerin

Beatrice Schlegel ist Ihre Ansprechpartnerin am TUD-Zentrum für Weiterbildung bei organisatorischen Fragen, bei der Anmeldung, bei der Zertifikatserstellung und bei allgemeinen Anliegen rund um den Ablauf.

### Kontakt:



Beatrice Schlegel  
(TUD-Zentrum für Weiterbildung)

✉ [weiterbildung.studiengang@tu-dresden.de](mailto:weiterbildung.studiengang@tu-dresden.de)

Tel +49 351 463 36320

### Sprechzeiten:

Mittwoch 14:00 – 15:30 Uhr,

Freitag 10:00 – 11:00 Uhr

oder nach persönlicher Absprache

Ausfall von Sprechzeiten finden Sie unter den Kontaktinformationen auf der Webseite ↗ <https://tu-dresden.de/tu-dresden/arbeiten-an-der-tud/personalentwicklung-weiterbildung/kontakt/team>.



## Fragen zu Modulen und Lehrveranstaltungen

Die Studienfachberatung ist Ihre erste Anlaufstelle bei inhaltlichen Fragen. Hier erhalten Sie insbesondere Informationen zu Modulwahl, Studienplanung, Prüfungen und Lehrformaten.

Den Kontakt zu der Studienfachberatung erhalten Sie nach Ihrer Anmeldung per Mail. Eine Übersicht über alle Studienfachberatenden finden Sie unter

↗ <https://tu-dresden.de/studium/im-studium/beratung-und-service/studienfachberatung>.

Kontaktieren Sie die **Dozentin oder den Dozenten**, wenn Sie konkrete Fragen zu Inhalten, Unterlagen und Ablauf einzelner Lehrveranstaltungen haben. Kontaktdaten finden Sie auf der TUD-Webseite oder direkt im OPAL-Kurs zur Lehrveranstaltung

# Begriffe

<b>Begriff</b>	<b>Seite</b>
Abbruch	6
Abschluss	5
Anmelden	3
Ansprechpartner	7
Beratung	7
Doppelstunden	4
Gastlogin: Zugang zu OPAL	4
Gebühren: Kosten für die Weiterbildung	3
Kontakt	7
Kosten: Weiterbildungsgebühren	3
Lehrveranstaltungen	4
Module	4
Nachteilsausgleich	6
OPAL: Lehr-Lern-Plattform	4
Pausieren	6
Prüfungen, Prüfungsformular	5
Raumsuche	6
Semesterablauf	4
Studiendokumente: Studienordnung, Prüfungsordnung	4/5
Technische Probleme	6
TUD-Zentrum für Weiterbildung: Kontakt	7
Zeiteinteilung	4
Zertifikat	5



Mitglied von

DRESDEN  
concept



### Kontakt

TU Dresden  
01062 Dresden

➤ [tu-dresden.de](https://tu-dresden.de)

### Impressum

TU Dresden  
Zentrum für Weiterbildung  
01062 Dresden

[zfw@tu-dresden.de](mailto:zfw@tu-dresden.de)



### Barrierefreiheit:

QR-Code zur Webseite



Link zur Webseite  
<https://tud.link/2wxbu7>