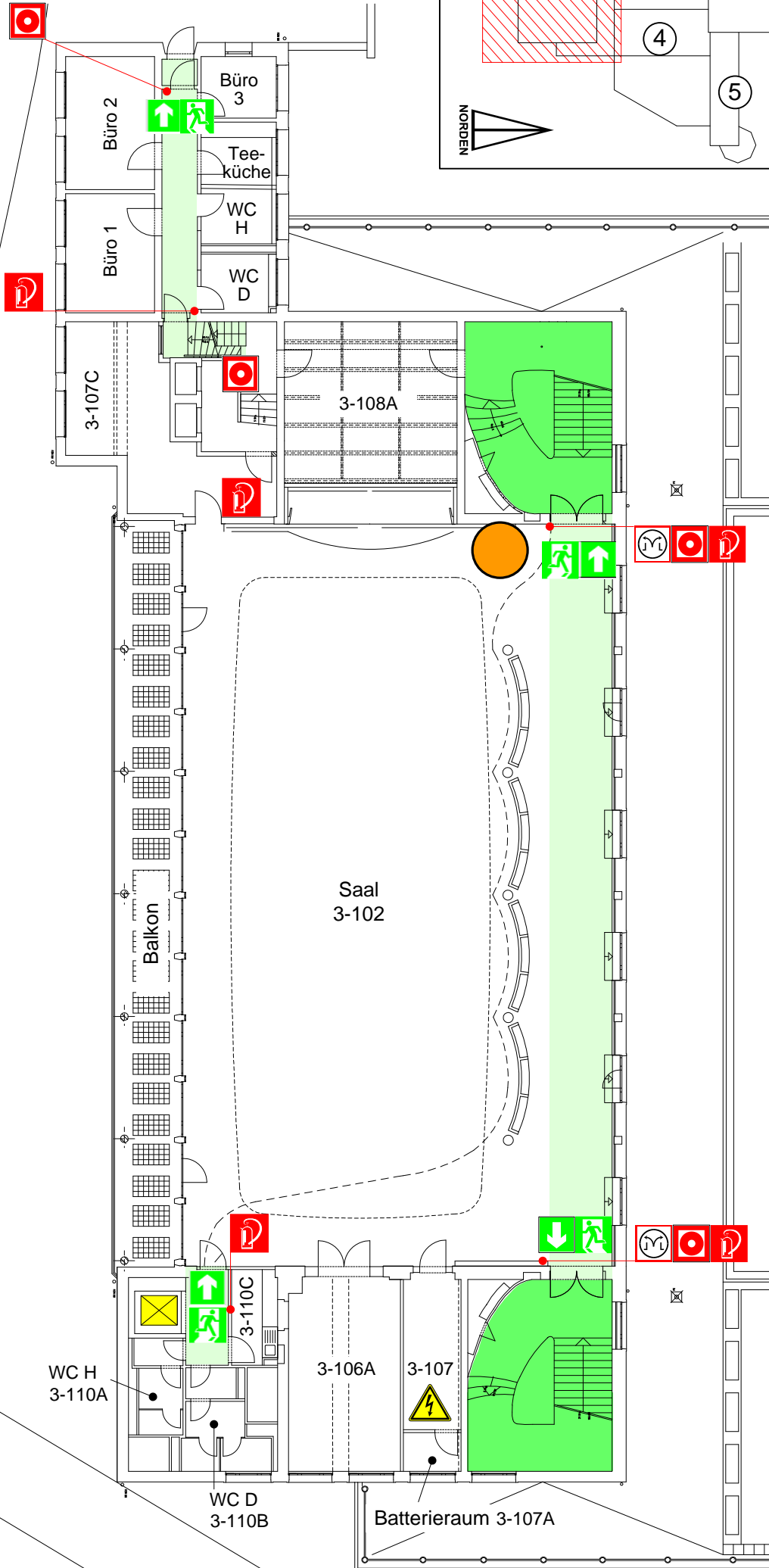
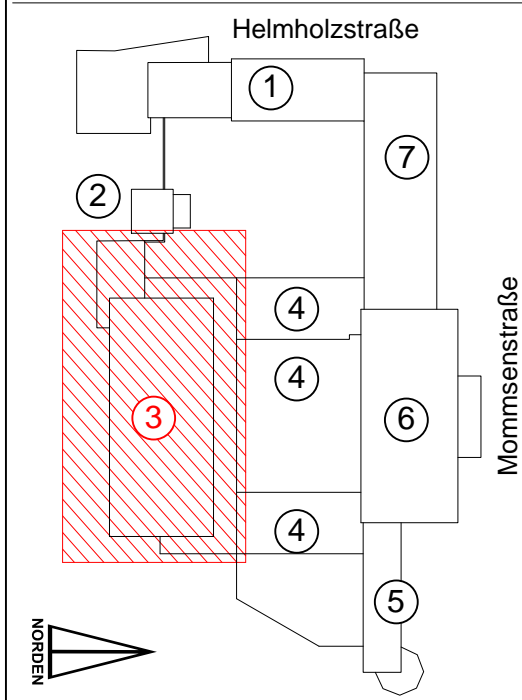


# Flucht- und Rettungsplan

## Bauteil 3 1. Obergeschoss



### Übersichtsplan



### Verhalten im Brandfall

Ruhe bewahren

- 1. Brand melden**
  - Handfeuermelder betätigen oder
  - Feuerwehr 112
  - danach TLZ 463 - 34515
  - Wo brennt es?
  - Was brennt?
  - Wie viele Verletzte?
  - Wer meldet?
  - Warten auf Rückfragen!
- 2. In Sicherheit bringen**
  - Gefährdete Personen mitnehmen
  - Türen schließen
  - Gekennzeichneten Fluchtwegen folgen
  - Aufzug nicht benutzen
  - Anweisungen beachten
- 3. Löschversuch unternehmen**
  - Feuerlöscher benutzen

### Verhalten bei Unfällen

Ruhe bewahren

- 1. Unfall melden**
  - Notruf 112
  - danach TLZ 463 - 34515
  - Wo geschah es?
  - Was geschah?
  - Wie viele Verletzte?
  - Welche Arten von Verletzungen?
  - Warten auf Rückfragen!
- 2. Erste Hilfe**
  - Absicherung des Unfallortes
  - Versorgen der Verletzten
  - Anweisungen beachten
- 3. Weitere Maßnahmen**
  - Rettungskräfte einweisen
  - Schaulustige fernhalten

	Feuerlöscher		Rettungsweg
	Bedienstelle für Rauch- und Wärmeabzug		Richtungsangabe
	Brandmelder manuell		Erste Hilfe
	Warnung vor elektrischer Spannung		Krankentrage
	Standort		Rettungsweg
	Nottelefon		Treppenräume im Verlauf von Rettungswegen

TU Dresden - Alte Mensa  
Günther - Landgraf - Bau

Stockwerk: 1. Obergeschoss

Stand: 28.10.2009

Plan-Nr.: Rwp3-og1neu.vsd

Planersteller:

TÜV SÜD Life Service GmbH  
Dipl.-Ing. (FH) J. Donath  
Drescherhäuser 5d  
01159 Dresden



Mehr Sicherheit. Mehr Wert.